

광주 GS 킷스 “반상 돌풍 보여주마!”

한국바둑리그 개막...지역연고 8개팀 선수 확정
27~28일 부산 파크랜드와 ‘영·호남 대국’ 펼쳐

광주 연고 팀 GS 킷스(KIXX)가 오는 27일부터 한국바둑리그 대항전에 들어간다. 광주 KIXX는 백승호 9단을 감독으로, 국내 프로기사 통합 랭킹 2위 최철한 9단, 박정상 5단(7위), 홍민표 5단(31위), 이재웅 4단(36위) 이상 통합 랭킹, 최원용 4단(기전 랭킹 49위) 등 5명으로 구성됐다. 양재호 9단은 와일드 카드로 팀에 합류했다. 와일드 카드는 상급 랭킹 20위에 들지 못하고 선수선발 예선전에서도 탈락한 기사를 가운데 각 팀이 한 명씩 추가 지명할 기사다. 선수단 구성을 마친 광주 KIXX는 오는 27일과 28일 부산 연고 팀 파크랜드와 ‘영·호남 대국’을 벌인다. KIXX는 GS 칼텍사의 휘발유 명칭으로 이 회사의 사업장이 여수에 있기 때문에 광주를 연고팀으로 삼았다. 광주 KIXX를 비롯한 8개 팀은 오는 11월까지 더블 리그 방식의 정규리그를 벌인다. 리그 성적을 바탕으로 상위 4개 팀이 오는 12월 열린

는 포스트 시즌에 진출한다. 정규 리그는 각 4팀 선수 가운데 4명이 출전해 승리 3점, 무승부 1점, 패배 0점 방식으로 점수를 합산해 순위를 가린다. 포스트시즌은 스텝래더(step ladder) 방식으로, 정규리그 4위와 3위가 준플레이오프, 준플레이오프 승자와 정규리그 2위와 플레이오프, 플레이오프 승자와 정규리그 1위의 최종 챔피언결정전(3번기)으로 진행된다. 최종 우승팀은 중국 갑급 리그 1위 팀과 한·중 챔피언스 리그를 갖는다. 올해 총 상급 규모는 지난해 두 배인 30억원이다. 참가 선수도 32명에서 40명으로 늘어났고 정규시즌 경기 수도 지난해 7라운드에서 14라운드로 두 배 확대됐다. 가장 눈에 띄는 부분은 감독에 의한 선수 오더 시스템. 주장부터 4장까지 미리 선수 포지션을 정했던 기존 방식에서 탈피, 올해는 감독이 출전 선수를 지정한다. 이에 따라 선수들의 컨디션과 기풍, 일정 등 변수를 고려해 선수를 선정해야 하는 감독들의

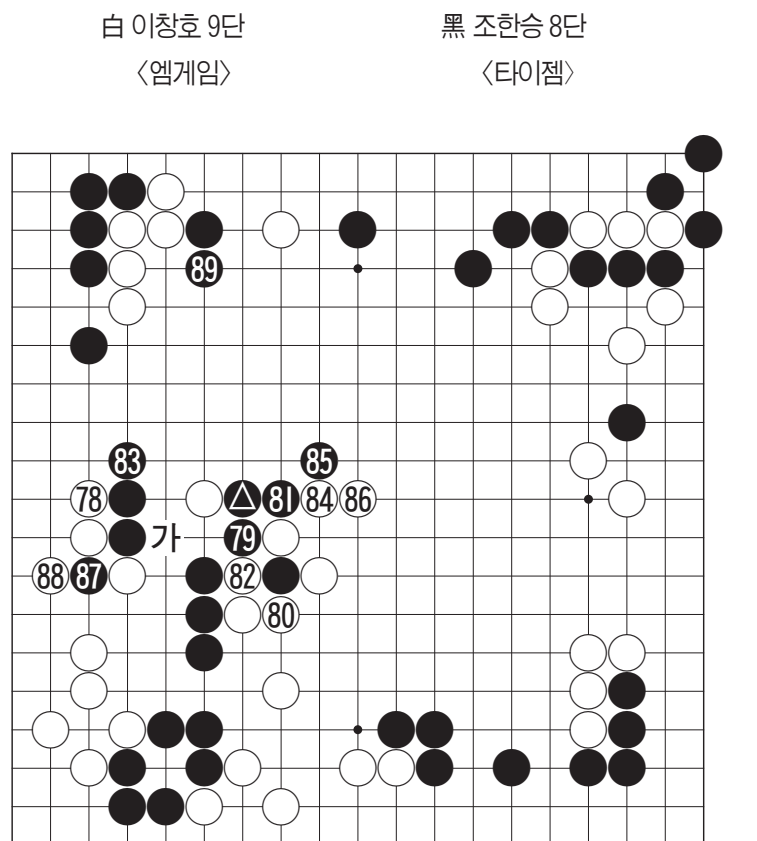


지난 14일 열린 KB국민은행 2006한국바둑리그 개막식에서 광주 연고팀 GS 킷스 소속 이재웅 4단, 박정상 5단, 최철한 9단(왼쪽부터)이 선전을 다짐하고 있다.

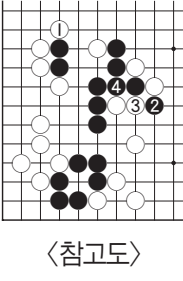
치열한 반의 두뇌싸움이 승패의 변수로 작용할 전망이다. 다음은 8개 팀 연고지와 선수명단. ▲GS 킷스(광주)=최철한 박정상 홍민표 이재웅 최원용 ▲신성건설(대전)=안조영 목민석 김승준 루이 양재호 ▲한계인(경기)=이영구 원성진 김성룡 김영삼 손소진 ▲제일화재(서울)=이세홍 송태근 김지석 안달훈 김혜민 ▲파크랜드(부산)=조호현 강동윤 김주호 서건우 오규철 ▲월드메르디앙(경북)=조한승 유창혁 윤준상 이정우 김만수 ▲매일유업(인천)=이창호 고근태 류재형 홍성지 김영환 ▲영남일보(대구)=박영훈 이희성 김형우 윤성현 허영호 /윤영기기자 penfoot@kwangju.co.kr

회심의 공격

결승전 제 6보(78~89)



흑 86까지의 질 좋은 백이 공격의 효과를 충분히 발휘한 것으로 볼 수 있다. 그러나 고수들의 바둑에서는 어느 한 쪽이 일방적으로 성공하거나 실패하기는 어렵다. 상대의 실수에 의지 않고는 적당한 선에서 타협이 이루어져 균형을 잡아가는 법이다. 백은 88로 좌변에서 실리를 챙겼다. 조한승 8단은 함참을 생각한 뒤 삼변 89로 한 점을 늘렸다. 이제까지 참고만 있던 조 8단이 노리는 회심의 공격이다. <오규철 9단·본지 바둑해설위원>



申 구리 7단, LG배 세계기왕전 우승

최종국서 천야오예 5단에 흑 불계승



단이 보유하고 있는 세계대회 최연소 우승 기록(16세 6개월)을 경신할 수 있는 절호의 기회를 맞았으나 구리 7단의 벽에 막혀 좌절했다. 그러나 16세인 천 5단은 결승에 오르기까지 8연승을 기록하며 이번 대회 최고의 돌풍을 일으켰고 결승전에서 2연패 뒤 2연승으로 구리 7단을 막판까지 몰아붙이는 등 앞으로 중국 바둑계를 이끌어 갈 차세대 주자로써 강한 인상을 심었다. 구리 7단의 우승으로 10회 대회의 막을 내린 LG배는 오는 24일부터 28일까지 세계 각국 프로기사 258명이 참가한 가운데 제 11회 대회의 통합예선에 돌입한다. LG배 우승상금은 2억 5천만 원이다. /윤영기기자 penfoot@kwangju.co.kr

오규철 9단 '입신' 기념 축하연

28일 오후 7시 상무리츠컨벤션



오규철 9단의 입신(入神·9단) 기념 축하연 및 후원의 밤 행사가 오는 28일 오후 7시 상무리츠컨벤션웨딩홀에서 열린다. 광주일보 바둑 해설위원인 오 9단은 지난 83년 입단 한 뒤 88년 왕위전, 89년 패왕전 준우승, 2006 제3기 전자랜드배 왕중왕전 현무부 준우승을 차지하는 등 메이저 기전에서 활약하고 있다. 2001년 8단으로 승단했으며, 지난해 11월 9단에 오른 광주지역 대표적 프로기사다. 오 9단은 올해 부산 연고팀인 파크랜드 유니폼을 입고 한국바둑리그에 참가한다. /윤영기기자 penfoot@

영화안내

영화가 더 재미 있는 영화관 www.megabox.co.kr

메가박스
구. 런던약국사거리 ☏02-544-0600

1관	달콤 살벌한 연인 (184)	최고급관
2관	아이시엠 오브 에일리 로즈 (124)	프리미엄관
3관	마이퀀텀 김대출 (124)	프리미엄관
4관	와이드(더빌) (244)	프리미엄관
5관	와이드(더빌) (244)	프리미엄관
6관	와이드(더빌) (244)	프리미엄관
7관	와이드(더빌) (244)	프리미엄관
8관	와이드(더빌) (244)	프리미엄관
9관	와이드(더빌) (244)	프리미엄관

• 이프유 주차장 이용시 3시간 무료 (단, 영화관광고에 한함) 3시간 초과시 정산요금 부과
★팝콘이 무제한 공짜(아침저녁 7시부터 8시까지)★

엔터시네마
충장로 57가 ☎ 228-2700

1관	아이시엠 오브 에일리 로즈 (124)
2관	달콤한 백수와 사랑만들기 (164)
3관	마이퀀텀 김대출 (124)
4관	청춘만화 (124)
5관	연리지 (124)
6관	스위트홈 (164)
7관	델 (154)

• 이프유 주차장 이용시 3시간 무료 (단, 영화관광고에 한함) 3시간 초과시 정산요금 부과
• 1관 상영: 최연소 16세 관람가, 2관 상영: 12세 관람가, 3관 상영: 12세 관람가, 4관 상영: 12세 관람가, 5관 상영: 12세 관람가, 6관 상영: 12세 관람가, 7관 상영: 12세 관람가
• 1관 상영: 최연소 16세 관람가, 2관 상영: 12세 관람가, 3관 상영: 12세 관람가, 4관 상영: 12세 관람가, 5관 상영: 12세 관람가, 6관 상영: 12세 관람가, 7관 상영: 12세 관람가

콜롬버스 시네마
하남점 (무의화진리) 상무리츠컨벤션(아미트 사이)

1관	아이시엠 오브 에일리 로즈 (124)
2관	아이시엠 오브 에일리 로즈 (124)
3관	아이시엠 오브 에일리 로즈 (124)
4관	아이시엠 오브 에일리 로즈 (124)
5관	아이시엠 오브 에일리 로즈 (124)
6관	아이시엠 오브 에일리 로즈 (124)
7관	아이시엠 오브 에일리 로즈 (124)
8관	아이시엠 오브 에일리 로즈 (124)
9관	아이시엠 오브 에일리 로즈 (124)
10관	아이시엠 오브 에일리 로즈 (124)

• 이프유 주차장 이용시 3시간 무료 (단, 영화관광고에 한함) 3시간 초과시 정산요금 부과
★팝콘이 무제한 공짜(아침저녁 7시부터 8시까지)★

A+ 에이플러스 부동산컨설팅
자산컨설팅의 명가 광주 전남권 토지구획
Tel : 062-973-9174, 016-757-8800

수완·신창·침단지구
택지·상업용지 중개전문

구입 상담
주유소·공장, 출전소, 골프연습장, 병원, 복지시설 등 대형사업용 부지

매도 상담
대형 단지, 건물을 생생하고 신속하게 중개합니다

침단지구 상업용지	주유소
100평 115평 150평 202평 550평 600평 1100평 3000평 기타	1300평 15억
수완택지개발지구 협의영도인택지, 이주지역지 생활대책용지, 상업용지 등	골프연습장 45억
신창택지 개발지구 상업용지 140평, 근성 122평, 80평	광주인근 녹지·사업용 부지
우랑인야 (복지시설, 기도원, 골프장, 축사 등) 보성 4만평, 9만평	주유소부지 890평 900평
골프연습장, 대형물류유통단지	골프연습장부지 6500평
광산구 1만평, 2만평	물류·공장부지 2900평 2600평
호텔, 수익성건물	수원동 4차선 접 1100평
	상가동 2차선접 2500평 3000평
	철산동 4차선접 1150평 농도면 200평
	전원주택부지
	도로·경관 최고
	담양 2000평 1900평
	공장
	창성 3000평 해남공단 720평

장성·담양권 물건구함
매도 매수 교환 보유분석
투자유망물건 다량 보유(0천만원~000억원)
062)973-9177, 011-625-1362

아주 특별한 제안

독점상권의 상업지역
■ 지하층~지상6층, 연건평·2,500평
■ 특별분양·임대 상담현영

종합병원
▶ 엘리베이터 2대
▶ 주차장(150대) 완비
▶ 건물 준공 검사필
▶ 분할도 가능함

사우나(찜질방)
▶ 주차장 완비
▶ 제반시설 및 지하수 풍부
▶ 장성군민의 절대우치, 희망업종

건축주, 시공사, 시행사
주식회사 상호주택이 직접 분양·임대분양

장성 상호센트럴타워
● 분양/임대 상담문의: 061)393-5550
● 특별 상담(본부장): 011-624-1115

NGI 국민지도
<http://www.hanmap.co.kr> 국민지리정보(주)

♣ 최신통보수록, 3월 도시계획고시안 확정
♣ 2006 광주광역시 지적, 임야 약도 판매중
♣ 광주광역시 책자 5천분의 1 150,000원 판매중
♣ 광주광역시 책자 포켓용 3만5천원

전남전지역 지번도 판매
(매장방문시 사은품 증정)

• 광 주 지 사 : 062-385-0114
• 목 포 지 사 : 061-284-7833
• 순 천 지 사 : 061-744-0973

광주지사 위치: 쌍촌동 무진로 버들마을앞

중양토개발컨설팅
(한) 011-647-3500 (광주지방법원 뒷편)

상가, 점포
- 지상동 5층 상가, 대45평, 건 110평, 일건주거지역, 20m도 로점, 교통양호, 1, 2, 3층 사무실, 4, 5층 주택, 대도 3억3천만원

원룸
- 계림동 승선관광호텔 앞 원룸, 대지53, 건평 총당 약40평, 지하1층, 지상층(원룸11개, 투룸3개)

전원주택, 별장용지
- 전남 나주 풍림리, 자연녹지, 850평, 평당2만원, 조정가

쌍평매매
- 광주 남구 입촌동 대촌중암초교 건너(평간제 옆) 개발제한, 자연녹지, 840평, 평당20만원, 조정가

중요용 임야
- 장성 북이면 원리리, 25,195평, 농림지역, 자연환경보호구역, 차림출입용이, 계곡이 흐르고 전면에 저수지, 장남향, 평당 12,000원

광주 동구 소재동, 13,093평, 자연녹지, 차림출입용이, 전기 공급됨, 지하에 약수터 소재, 개발제한구역내 관리사되었음, 평당12,000원

도지용 임야
- 화순 이십곡리, 너릿재와 검문소 사이 우측 임야, 2500평, 평당 50,000원, 조정가

GS부동산컨설팅
T. 572-7744, 9966
(한)011-607-9908
(양산동 그린자이 건설현장 앞)

상가임대

1층: 약국, 금은방, 안경점
2층: 카페, 소아과, 미인후과
3층: 인과, 치과
4층: 학원, 기타

양산동, 신개발지 중영4거리 코너 APT 5000여세대 밀집 지역 상권 최고

분양권매매

● 양산동 GS 그린자이

- 35평형 분양가 1억5800
- 3600 남부, 최상층 남향
- 중간대형 매매가 1억7천
- 42평형 분양가 2억500
- 1억2천 남부 16층 중간대형
- 맨앞동 전망최고
- 매매가 2억1천700만
- 49평형 분양가 2억4200
- 1억5천남부 17층 중간대형
- 남향 조망권 최고
- 매매가 2억6천
- 56평형 분양가 2억8천
- 2천500 남부, 풀옵션
- 10층 조망권 최고
- 매매가 2억8천8백

현진에버빌 다량 확보