

단체장 직인 날인 허위 초청장

공무원 낀 밀입국 조직 적발

광주 하남산단 50명 취업 기도 광역자치단체장의 직인을 날인한 허위 초청장을 만들어 중국 조선족 밀입국을 도우려 한 공무원과 밀입국 알선책이 경찰에 붙잡혔다.

전남경찰청 광역수사대는 26일 도지사 직인을 몰래 사용해 가짜 초청장을 만들어 중국 조선족을 밀입국 시키려 한 혐의(허위공문서 작성·행사 등)로 제주도청 공무원 최모(53·5급 사무관)씨와 밀입국 알선 브로커 이모(46)씨를 붙잡아 조사 중이다.

경찰에 따르면 최씨는 지난 2003년 11월10일께 브로커 이씨의 부탁을 받고 제주도지사 직인을 사용해 '중국 연길시 기독교인 대표단 방문 초청'이라는 허위공문서를 만들어 이씨에게 제공한 혐의다.

경찰조사 결과 최씨는 가짜 초청장을 만든 뒤 공문서 발급 대장에 이를 기록하지 않았으며, 초청장을 건네받은 이씨는 중국 여행사도 송부, 이를 중국 심양 한국 영사관에 제출해 조선족 50명을 밀입국 시키려 한 것으로 드러났다.

이들 조직은 제주도가 비자 없이 입국이 가능한 국제관광지라는 허점을 노려 조선족 1인당 300만원을 받고 국내로 밀입국 시킨 뒤 광주 광산구 하남산단단지 등으로 위장 취업시키려 했다. 그러나 심양 한국 영사관이 조선족들에게 1인당 500만원의 예납금을 납부할 것으로 요구하자 밀입국 시도를 일단 중단한 것으로 전해졌다.

경찰은 최씨 등에 대해 27일 구속영장을 신청할 예정이다. /최권일기자 cki@kwangju.co.kr

교사 임용시험 동점자

연장자 우대조항 폐지

교육인적자원부는 26일 교사 임용시험에서 동점자 중 연장자를 합격처리하는 것이 나이에 의한 차별이라는 국가인권위 지적과 관련, 일선 시·도교육청과 협의해 나이 차별을 없애기로 했다.

교육부에 따르면 현재 16개 시·도 교육청 가운데 광주·전남 등 12개 교육청이 동점자 중 연장자 우대 조항을 두고 있다. 우대 조항을 폐지한 곳은 서울·대전·강원·충남 등 4개 교육청이다.

교육부는 이에 앞서 인권위 권고를 수용해 초·중 등 임용시험 응시연령을 만 40세 이하로 제한한 교육 공무원임용령을 개정, 연령을 이유로 한 임용 제한을 폐지했다.

/황태홍기자 hwangtae@kwangju.co.kr

보험사기 급증 소비자 피해로

작년 2만3,000여건...전년대비 43% 늘어

車보험 가입자 1인당 年 4만원 추가 부담

화순군에 사는 박모(42)씨는 L보험사 등 3개 보험사에 6개의 보험에 가입한 뒤, 11억2천만원의 보험금을 타기 위해 교통사고를 당했다고 허위신고했다가 지난 25일 광주 동부경찰에 붙잡혔다. 일정한 수입이 없는 생활보호대상자

김모(45)씨는 K생명보험의 월 150만원 짜리 건강보험에 가입했다. 김씨는 연 180일 병원 입원 한도를 채워 2천600만원의 보험금을 3년째 받아오다 생보자가 보험에 가입한 사실을 눈여겨본 회사 측에 들들났다.

최근 보험사기가 지능화되고 급증하고 있다. 보험사들의 과다경쟁으로 보험금을 쉽게 받을 수 있는 신상품이 잇따라 등장하면서 허술한 약관을 노린 범죄가 늘어나는 것이다. 하지만 소비자들은 보험료가 늘어나는 등 피해를 입고 있어 대책 마련이 시급하다.

"보험료 5%까지 낮아질 것"

◇사기 급증=금감원 광주지원에 따르면 지난해 보험사기 적발건수는 전국

적으로 2만3천607건(적발금액 1천802억원). 이는 전년도 1만6천513건(1천290억원)에 비해 43% 증가한 수치다.

손보사 측은 1천500만 명 자동차 보험 가입자의 경우 보험사기로 인해 1인당 연평균 4만원 정도 보험료 부담이 늘어나는 것으로 추정하고 있다.

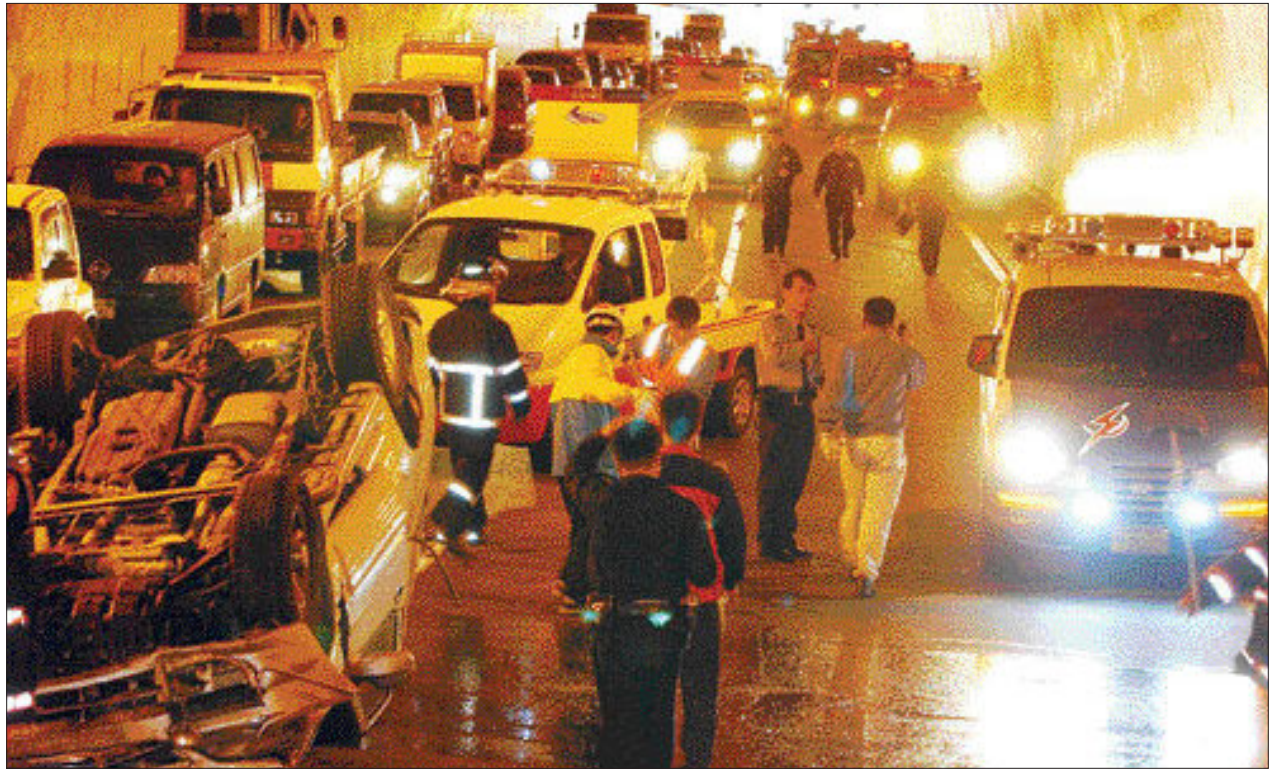
교보생명 관계자는 "최근 일일비 특약 등의 보험이 많아지면서 보험을 약적으로 이용하는 사람들이 크게 늘어 다른 보험상품의 가입금액이 높아지는 현상을 빚고 있다"며 "보험사기가 줄면 보험료가 5%까지 낮아질 것"이라고 내다봤다.

◇신증사기 등장=지난해 2월 목포 N병원은 원장·의사·보험 설계사·보험 가입자 등 150명이 허위로 서류를 꾸며 70억원대의 보험금을 가로챈 사실이 적발돼 문을 닫았다. 같은해 11월엔 S보험사의 골프보험에 가입, 골프장을 돌려 출입원을 한 것처럼 속여 6차례에 걸쳐 6천200여만원의 보험금을 타낸 나모(44)씨 등 3명이 광주 남부경찰에 붙잡혔다. 보험사기 대상이 되고 있는 신상품은 CI(치명적 질병 보험)·출입원·입원비 특약 보험 등이다.

광주·목포 특수조사팀 운영

◇보험사 대응=생보사들은 최근 보험사기 방지를 위해 특수조사팀(SIU·Special investigation unit)을 신설해 운영에 들어갔다. 교보생명은 특수조사팀(SIU)원을 광주에 1명, 목포권에 1명 상주시키고 장기입원 가입자에 대한 조사를 수시로 벌이고 있다. 삼성과 대한생명 등도 전국에 41명의 특수조사팀이 활동 중이다.

/최권일기자 cki@kwangju.co.kr



광주 제2순환도로 산수터널 교통사고

광주 제2 순환도로 소재 IC~광주대 구간의 산수터널에서 26일 오전 11시10분께 발생한 교통사고 현장. 터널 내 3개 차선 중 2개 차선이 1시간여 동안 막히면서 제2 순환도로가 큰 정체 현상을 빚었다. /니명주기자 mjna@kwangju.co.kr

"디지털 방법시대 자물쇠는 꼭 아날로그로"

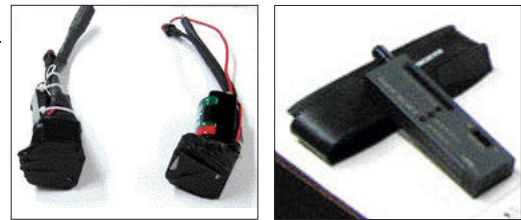
전자식 키 보안에 구멍 뚫려
외출할때 2중 잠금장치 해야

디지털 방법시대에도 아날로그 자물쇠가 꼭 필요하다는 것이 입증됐다. 현재 대부분의 아파트에서 사용하는 전자식 키(버튼식 잠금장치)의 보안에 구멍이 뚫렸기 때문이다.

광주 북부경찰이 25일 특수절도 혐의로 구속영장을 신청한 박모(42·광주서 서구 광천동)씨 등 2명은 전자 증폭기를 이용, 전자식 키가 설치된 아파트를 털어왔다.

박씨 등은 교도소에서 배운대로 5×20cm 크기의 증폭기를 제작했다. 이 증폭기는 순간적으로 9V 전류를 흘려 보내 전자식 키 내부에 있는 건전지와 센서를 망가뜨리는 원리. 일단 2명이 초인종을 눌러 집 안에 사람이 없는 것을 확인한 뒤 문을 열고 들어간 사이, 다른 한 팀은 아파트 입구에서 무전기로 연락을 취하며 망을 봤다.

범행 장비 중 눈길을 끄는 것은 휴대용 '다이아몬드 감별기'. 귀금속을 올려놓으면 자동적으로 열전도율(熱傳導率)을 측정, 금속 종류를 알려주는 기계다. 박씨 등은 이런 기기를 이용, 지난 1년동안 서울·인천·광주 등 전국을 돌며 38차례에 걸쳐 6천700여



범행에 사용한 전자 증폭기(왼쪽)와 감별기.

만원의 금품을 훔친 것으로 드러났다.

경찰은 박씨 등과 함께 범행을 저지른 공범 김모(42)씨 등 2명을 쫓고 있다.

경찰 관계자는 "증폭기를 이용한 절도가 최근 전국적으로 기승을 부리고 있다"며 "디지털 키만 믿지 말고 외출할 때는 꼭 손 열쇠를 이용, 2중으로 잠금장치를 해야 한다"고 당부했다.

/이승배기자 lsb54@kwangju.co.kr



연예2차동원회
대주 피오레
1,300여 부대 중 353부대 353부대
문의 (062)366-4220

광주지법, 당비 대납 벌금형

광주지법 제4형사부(김재영 부장판사)는 26일 열린우리당 광주 광산구청장 후보 출마예정자를 돕기 위해 당비를 대납한 임모(62)씨에 대해 벌금 400만 원을 선고했다. /최권일기자 cki@kwangju.co.kr

경쟁관계 중국집 종업원들 패싸움

○...인근에서 중국집을 하며 경쟁관계에 있던 두 업체 종업원 등이 배달 그릇 문제로 싸움을 벌였다가 무더기로 경찰에 입건.

○...광주 동부경찰에 따르면 동구 B중국집 사장 홍모(50)씨 등 3명은 25일 오후 1시50분께 인근에서 영업을 하는 D중국집을 찾아가 "우리들이 손님들에게 배달한 그릇을 가져가지 않았느냐?"며 묻는 과정에서 이 중국집 종업원 문모(39)씨 등 3명과 주먹다짐을 했다는 것.

○...경찰에서 홍씨는 "최근 한 달 사이 우리가 배달한 집에서 자꾸 그릇이 없어져 찾으러 갔을 뿐인데, 상대방이 말을 험하게 해 시비가 붙게 됐다"며 선처를 호소. /임주형기자 jhlhm@kwangju.co.kr

높은 예금금리

1년 정기예금 금리 4.5% (연이체)

3년 정기예금 금리 5.0% (연이체)

높고 빠른 대출

신용평가에 따라 대출 한도 1억 원까지

대출금리 4.5% (연이체)

대출기간 1년 이상

5천만원 예금보호

5천만원 이하 예금에 대해

보험금 지급액 100%

목고수납 업무개시

신용평가에 따라 목고수납 업무개시

목고수납 기간 1년 이상

대한상호저축은행

www.dahansho.com