

오늘의 기사판

15일
▲제 17회 광주·전남 여성경 제인포럼=오후 6시 광주 무등 파크호텔 4층...

▲제45회 전남도민체전 출전선수단 해단식= 오후 5시 순천시청 대회의실.
▲국민필하모닉오케스트라 지방순회연주회=15일(월) 오후 7시 광주문화회관 대극장.

▲'선(禪) 달마화'전=18일까지 목포문화예술회관 6전시실. 한국화가 성인호씨의 달마도 작품과 자기 등 50여점 전시.
▲'제3회 구민의 날 기념 현대작가 초대전'= 21일까지 광주시 남구문화회관 전시실.

화나라·미술나라 등 어린이 체험형 행사.
▲'그림속 동물 읽기'전=8월20일까지 시립미술관...

뉴스퀴즈

12. 2006 독일 월드컵에 출전할 23인의 태극전사 명단이 발표되면서 축구국가대표팀이 월드컵을 향한 최종 준비 체제에 돌입했습니다.

- ① 6월10일 ② 6월20일 ③ 6월30일 ④ 7월10일

참여 방법

정답을 표시한 뒤 매주 일요일까지신문을 오려 보내주시면 2주마다 당첨자를 선정, 1위 삼성전자 고급 진공청소기 1대, 2위 무등파크호텔 숙박권 1매를 보내드립니다.

보내실 곳

광주시 동구 금남로 2가 20-2번지 광주일보사 여론매체부 퀴즈담당자 앞 우편번호 501-711

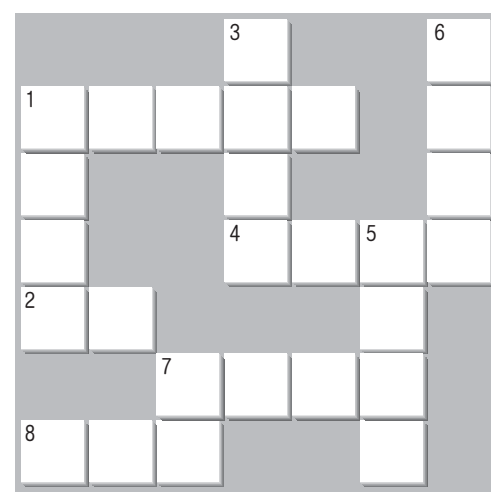
함께 풀어봅시다 < 201 >

→ 가로풀이

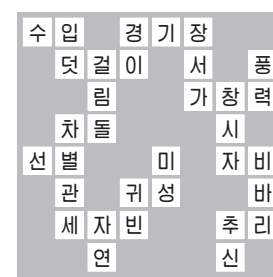
- ① 선거권자를 증정한 명부
* ○○○○는 구·시·읍·면의 장이 5월 12일(선거일전 19일)을 기준으로 하여 주민등록이 되어 있는 선거권자를 조사하여 작성함.

↓ 세로풀이

- ① 선거운동 방법의 하나. 후보자의 정보를 유권자에게 알리려고 후보자의 사진·성명·기호 등을 종이에 인쇄하여 벽에 붙임.



⑦ 미리 치르는 돈
▲지난주 정답자 송순·광주시 남구 백운2동 안수현·광주시 서구 유준동



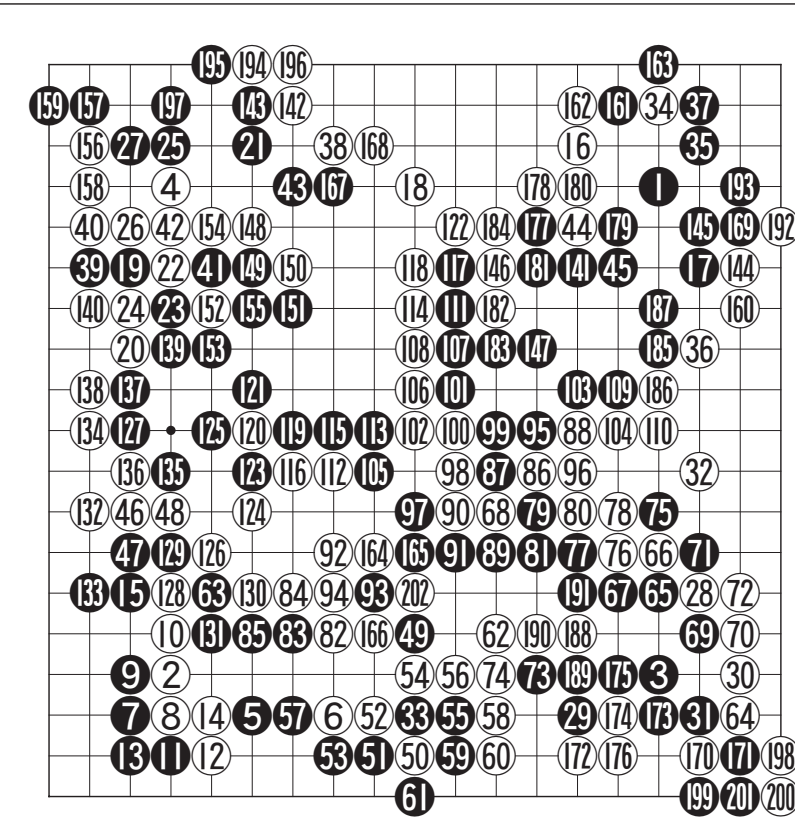
<함께 풀어봅시다 200회 정답>

▲응모방법

광주일보 지면을 오려 5월20일까지 정답을 적어 엽서·팩스·우편으로 주소·성명·전화번호를 함께 보내시면 10명을 추첨, 문화상품권(3만원권)을 드립니다.

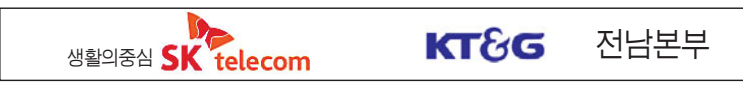
▲보내실 곳

광주시 서구 치평동 1205-2 전라남도선거관리위원회 홍보과 우편번호: 502-827 전화: (062)374-8792, FAX: (062)381-0892



최강부 개인전
'행운'의 승리
준결승 총보(1~202)
白 김복현(5단) <가이기후회> 黑 기용성(5단) <하동화력발전소>

결과부터 말하면 김복현 5단의 9집 반 대응이었다. 흑이 오히려 이 정도를 이기는 것이 당연한 흐름이었...



바둑소식

광주 GS KIXX, 리그 공동선두

광주 GS KIXX가 최근 한국기원 바둑TV스튜디오에서 열린 KB국민은행 2006 한국바둑리그에서 경북 울드메르 디앙을 3-1로 꺾고 리그 공동 선두에 올랐다.

굿모닝 잉글리쉬 <645>

How was it?
어땠었니?
A: How was it?
B: I couldn't get in. Too many people waiting in a line.

오하이오 니혼고 <645>

かれこれ7年ぐらいいなりますね
이러저러 7년 정도 되었습니다
A: 李(リ)さん、この〇社(かいしゃ)に入社して長いでしょう?

니하오 풍구워 <392>

她是我的同事
제 동료입니다
A: 这位是谁?
B: 她是我的同事.

한자 이야기 <992>

師恩(사은)
스승사, 은혜은
사은(師恩)은 스승의 은혜이다.
사(師)는 집단(集團)을 나타내는 인족부분(師)과 잡(疋: 모두)이 첨부되어 '모든 집단' 또는 그 집단을 가르치는 사람의 미한다.