

# [ 바 독 ]

## ‘바둑’ 스포츠 되다

체육회, 바둑협회 준가맹 승인

바둑을 스포츠로 전환하려는 노력이 마침내 열매를 맺었다.

대한체육회는 지난 16일 서울 올림픽 회관 3층 회의실에서 이사회를 열고 바둑 협회를 준가맹 경기단체로 승인했다.

바둑협회의 준가맹단체 합류는 지난 2002년 1월25일 인정단체로 승인받은지 4년 4개월여 만이다.

체육회 준가맹종목으로 승인됨에 따라 바둑협회는 체육회로부터 예산을 지원받을 수 있는 기틀이 마련됐다.

특히 바둑이 국제전 시범 종목으로 채택될 수 있는 길이 열리는 등 바둑 스포츠화 사업이 탄력을 받게됐다.

바둑은 지난 2003년부터 지난 해까지 3년 연속 전국체전 전시종목으로 참가했다. 또 바둑 골나누들이 체육 특기자로 중·고교에 진학할 수 있는 문호가 넓어졌고 한국 바둑이 국제스포츠 무대에서 입지를 강화하는 데도 큰 도움이 될 것으로 보인다.

/윤영기기자 penfoot@

## 위기의 한국 바둑 “LG배는 기필코...”

### 8강전 대진

- 이창호 9단 - 후야오위 8단
- 조한승 9단 - 천야오예 5단
- 홍민표 5단 - 구리 9단
- 저우권선 9단 - 씨에허 6단

빼앗긴 LG배를 3년 만에 되찾을 전사(戰士) 사들이 확정됐다.

한국의 이창호와 조한승, 홍민표가 지난 17일 서울 서머셋 팔레호텔에서 벌어진 제11회 LG배 세계기왕전 16강전에서 승리, 8강에 진출했다.

한국이 패권탈환을 노리고 있는 LG배 세계기왕전은 지금까지 10차례 열리는 동안 한국이 6차례나 우승을 차지한 독무대였으나, 지난 2005년부터 올해까지 2년 동안 우승이 외국기사들에게 넘어갔다.

한국은 일단 3명의 기사들이 8강에 진입한 데다 ‘신산’이창호가 버티고 있어 무엇보다 든든하다. 하지만 최철한, 박영훈, 이세돌 등 ‘신사대 천왕’ 멤버들이 줄줄이 탈락, 아쉬움을 남겼다.

16강전에서도 중국은 여전히 위협적이었다.

기사 4명이 사선을 뚫고 8강에 들었다.

이날 한국은 중반까지 김동희와 이세돌, 고근태가 연달아 패하며 중국에 밀리는 분위기였다.

그러나 홍민표가 대만의 린 즈환을 맞아 300수까지 가는 접전 끝에 흑 3집반승을 거두며 반

울시즌 부진 털고 이창호·조한승·홍민표 8강에  
韓 3·中 4·臺 1명 등 8명, 10월부터 반상 대격돌



이창호 9단이 지난 17일 열린 제11회 LG배 세계기왕전 16강전에서 일본의 고노린 8단과 대국하고 있다. <한국기원 제공>

전의 불씨를 살렸고 이창호가 일본의 고노 린을, 조한승이 중국의 강호 위 빈을 연파해 위기를 넘겼다.

이어 벌어진 네 차례의 한·중 대결에서는 중국이 3-1로 한국에 승리했다.

대만의 1인자 저우 권선 9단도 일본의 다카오 신지 9단에게 불계승을 거두고 단신으로 8강에 올랐으며 3명이 출전한 일본은 모두 탈락했다. 8강전은 오는 10월에 열릴 예정이다.

/윤영기기자 penfoot@kwangju.co.kr

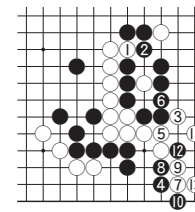
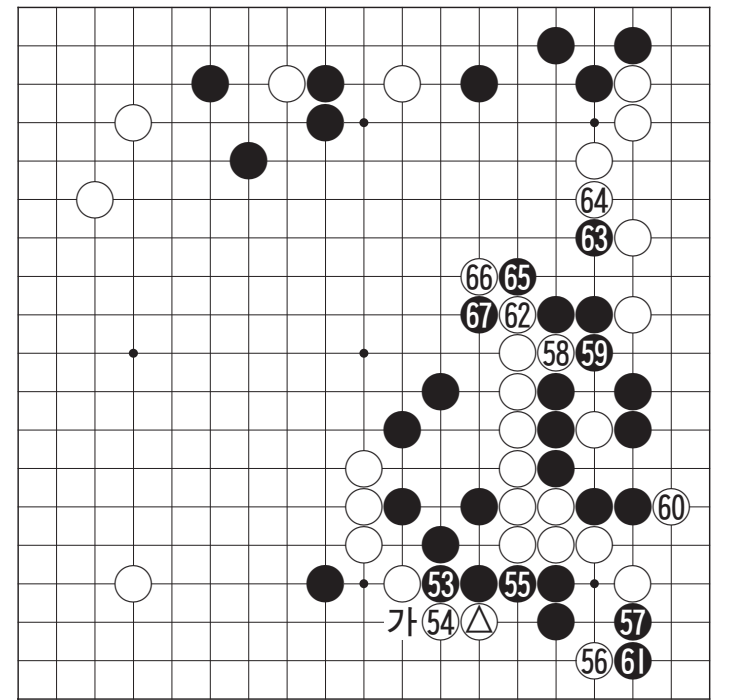


자체 삼 외면

결승전 제 5보(53~67)

白 김준현 5단 <가이가위>

黑 김준태 5단 <순천기위>



<참고도>

백이 먼저 53의 곳을 선수하고 둘 수도 있었다. 김준현 5단이 고민에 빠지며 53의 선수를 보류하자 기세가 넘치는 김준태 5단은 즉각 역으로 53의 곳에 두었다. 후일 ‘가’의 약점을 노리고 나선 것이다.

상대가 주문하는 대로 하지 않는 것이 프로기사들의 기본적 속성이다. 상대의 주문에 응하다 보면 기대에서 쫓아다니는 느낌을 갖게 된다. 그런 점에서 보면 53은 상대의 허

를 찢는 셈이다. 김준태 5단이 하도 거세게 나오자 김준현 5단은 우하귀 56으로 자체에서 눈모양을 만들고자 했다. 하지만 이 수가 또 흑 57의 역습을 부른 실수였다. 백이 반발할 여지가 없는 국면이다.

이 수로는 참고도의 백 1로 찢러 두고 3로 먼저 붙여야 했다. 그러면 흑 4 이하 10까지 필연의 수순이다. 그러면 11이 묘수가 돼 자체에서 살 수 있었다. 흑이 12로 끊어와도 13이 좋은 수로 살게 된다.

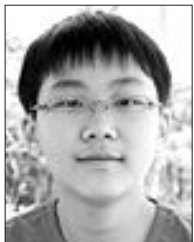
백이 자체에서 사는 수를 놓치고 흑 67로 끊어서는 두 눈을 낼 수 있을 지 위기 상황이다. 백에게 타게 책은 없는 것일까.

<오규철 9단·본보 바둑해설위원>

생활의중심 SK telecom KT&G 전남본부

## 13세 프로 초단 나왔다

박정환군 5번째 도전끝 입단



박정환(13·충암중 2년)군이 5수 끝에 프로 입단대회를 통과했다.

박 군은 최근 한국기원에서 열린 2006년 일반인 입단대회에서 8승3패를 기록, 13세에 프로 관문을 통과하는 기쁨을 누렸다.

박군은 6살 때 바둑돌을 처음 잡은 뒤 권감률 도장에서 수학, 이번까지 5번째 등용문에 도전했다. 두터운 실리형 기풍을 보이고 있으며, 좋아하는 기사로 이세돌 9단을 꼽는다.

한편, 국내는 물론 세계 최연소 입단 기록(9세)은 조현원 9단이 보유하고 있다.

/윤영기기자 penfoot@

## 바둑 스타들, 연예인과 야구대결!

21일 바둑돌 대신 야구공 들고 한판 승부

프로기사들이 바둑돌을 놓고 야구공을 잡는다. 프로 기사들로 구성된 야구팀 ‘흑백스톤즈’와 연예인 구단 ‘한’이 21일 오전 11시 서울 동대문 운동장에서 격돌한다.

흑백스톤즈에는 이창호,이세돌, 박영훈, 최철한 등 ‘4대 천왕’과 김승준, 김명삼, 양건, 박병규, 윤현석, 이정후 등 현역 프로기사들이 뭉쳤다. 경희대 야구팀을 지도했던 지낸 강진규(54)씨가 지휘봉을 잡고 있다.

한종진 6단과 ‘흑기사’ 김승준 9단, 이현욱 6단은 마운드의 든든한 지킴이다. 17세의 김지석 3단은 차세대 에이스로 꼽힌다.



<이창호 9단> <이세돌 9단> <최철한 9단> <박영훈 9단>

박찬호 선수를 맞아 ‘반상의 박찬호’로 불리는 윤현석 8단은 투수가 아닌 야수로 활약한다.

‘한’ 팀에서는 정준하, 이광기, 배철수, 허준호, 윤종신, 이휘재, 박준형, 김한석 등 유명 연예인들이 나선다.

흑백스톤즈는 21일 첫 경기를 시작으로 ‘한’, ‘조마조마’, ‘MBC올스타’, ‘CRP팀’과 한 달에 두번씩 리그를 벌인다. MBC-ESPN은 이 경기를 중계한다.

/윤영기기자 penfoot@kwangju.co.kr

**영화안내**

영화보다 더 재미 있는 영화관 www.megabox.co.kr

**메가박스**

구 원동약국사거리 ☞메가 544-0800

1관	미션 임파서블3 (154)	최고관람
2관	미션 임파서블3 (154)	
3관	파이널 데스티네이션 (184)	
4관	도마뱀 (124)	
5관	사생결단 (184)	
6관	국경의 남쪽 (284)	
7관	미션 임파서블3 (154)	
8관	공필두 (154)	
9관	맨발의 기쁨이 (284)	

Megabox Day 매주 목요일 영화 4,000원 관람(5/11~6/30)  
\*이프유 주저성 이동시 8시간 무료 (단, 영화관람권과 함께) \*3시간 초고속 정음요금 부과  
\*팝콘이 무제한 공개(매일저녁 7시부터 8시까지)

**엔터시네마**

총장로 57가 ☞ 228-2700

1관	공필두 (154)
2관	사생결단 (184)
3관	맨발의 기쁨이 (284)
4관	국경의 남쪽 (284/154)
5관	다빈치코드 (154)
6관	파이널 데스티네이션 (184)
7관	미션 임파서블 3 (154)

5월 4일부터(상영권) 클로저(2관) 심야상영 \*주최:www.2006.2006.2006 (3시간 무료)  
\*이프유 주저성 이동시 8시간 무료 (단, 영화관람권과 함께) \*3시간 초고속 정음요금 부과  
\*팝콘이 무제한 공개(매일저녁 7시부터 8시까지)

**콜롬버스 시네마** 하남점

하남점 (우역회관2동) 상무점(상무병원과 이마트 사이)

1관	미션임파서블 3 (154)
2관	안소니 질마 (124) / 파이널 데스티네이션 (184)
3관	사생결단 (184)
4관	미션임파서블 3 (154)
5관	가족의 탄생 (154)
6관	맨발의 기쁨이 (284)
7관	다빈치코드 (154)
8관	형사 공필두 (154) / 다빈치코드 (154)
9관	내부공작 (154)
10관	다빈치코드 (154)

\*하남 최대 주저성 \*매일심야 상영권만 \*1566-7942  
콜롬버스 하남점 (10개관) 할인대상 상무점 (1관 or 2관) → 0원

**A+ 에이플러스 부동산건설**

자산건설의 명가 광주 전남권 토지구획  
Tel : 062973-9174, 016-757-8800

**수완·신창·침단지구**  
택지·상업용지 중개전문

**월계동 국민은행 옆**  
**침단의류 매장**  
**신축건물 1층 임대**

구분	임대평수	권장업종
101	47평	임대가능 : 의류점 전면 7.3m코너
102	44평	입점확정 : 스프리스
103	47평	임대가능 : 의류점 전면 6.8m
104	25평	입점확정 : 화장품매장
105	50평	임대가능 : 의류점 전면 8.7m 코너

• 오피스상업용: 헤드, K2, 질터비아, 아놀드파마, 잭니콜라우스, 캠퍼스, 지오다노, 엘레세 등

**장성·담양권 물건구함**  
매도매수 교환 보유분식  
투자유망물건 다량 보유(0천만원~000여만원)  
062)973-9177, 011-625-1362

**아주 특별한 제안**

**독점상권의 상업지역**

- 지하1층~지상6층, 연건평-2,500평
- 특별분양·임대 상담환영

**종합병원**

- ▶ 엘리베이터 2대
- ▶ 주차장(150대) 완비
- ▶ 건물 준공 검사필
- ▶ 분할도 가능함

**사우나(점질방)**

- ▶ 주차장 완비
- ▶ 제반시설 및 지하수 풍부
- ▶ 장성군민의 절대우치, 희망업종

건축주, 시공사, 시행사  
주식회사 삼호주택이 직접 분양·임대분양

**장성 삼호센트럴타워**

- 분양/임대 상담문의: 061)393-5550
- 특별 상담(본부장): 011-624-1115

**NGI 국민지도**

http://www.hanmap.co.kr 국민지리정보(주)

- ◆ 최신정보수록, 3월 도시계획고시안 확정
- ◆ 2006 광주광역시 지적, 임야 약도 판매중
- ◆ 광주광역시 책자 5천분의 1 150,000원 판매중
- ◆ 100,000원 판매중
- ◆ 광주광역시 책자 포켓용 3만5천원

**국민지리정보(주)대리점 모집 (광주지역 2곳)**  
현재 시판중인 지번도책 목록

광주광역시, 나주시, 광양지, 목포시, 여주시  
순천시, 장성군, 함평군, 담양군, 화순군, 영암군,  
무안군, 신안군, 진도군, 강진군, 완도군, 해남군

- 광주지사 : 062-385-0114
- 목포지사 : 061-284-7833
- 순천지사 : 061-744-0973

광주지사 위치: 송촌동 무진로 버들마을앞

**중앙국토개발건설**

(전화) 011-647-3500  
(광주지방번호 뚝문)

**상가, 점포**

- ◆ 자산동 5층 상가, 대45평, 건 110평, 일건주거지역, 20m도 보양, 교통양호 1, 2, 3층 사무실, 4, 5층 주택, 매도 3억3천만원

**원룸**

- ◆ 계림동 송신관광호빌 앞 원룸, 대지53, 건물층당 약40평, 지하1층, 지상4층(원룸11개, 부동3개)

**전원주택, 별장용지**

- ◆ 전남 나주 풍림리, 자연녹지, 8500평, 평당20만원, 조정가

**싼땅매매**

- ◆ 광주 남구 안촌동 대촌중안초교 건너(광진제 옆) 개발제한, 자연녹지, 840평, 평당20만원, 조정가

**중교용 임야**

- ◆ 장성 북이면 원덕리, 25,195평, 농림지역, 자연환경보호구역, 차량출입용이, 계곡이 흐르고 전면에 자수지, 정남향, 평당 12,000원
- ◆ 광주 동구 소매동, 13,093평, 자연녹지, 차량출입용이, 전기공급됨, 지내에 야수터 소재, 개발제한구역내 관리되었음, 평당12,000원

**모지용 임야**

- ◆ 화순 이십리리, 너티제와 검문소 사이 우측 임야, 2500평, 평당 50,000원, 조정가

**GS부동산건설**

T. 572-7744, 9866  
(전화) 011-607-9908  
(양산동 그린자이 건설현장 앞)

**상가임대**

1층: 약국,금은방,안경점  
2층: 내과,소아과,아미안후과  
3층: 안과,치과  
4층: 학원,기타

양산동, 신개발지 중앙4거리 코너 APT 5000여세대 밀집 지역 상권 최고

**분양권매매**

- 양산동 GS 그린자이
- 35평형 분양가 1억5800 3600 납부, 최상층 남향 중·고리인 매매가 1억7천
- 42평형 분양가 2억4500 1억2천 납부 16층 중·고리인 만양동 전방최고 매매가 2억1천700만
- 48평형 분양가 2억4200 1억5천납부 17층 중·고리인 남향 조망권 최고 매매가 2억6천
- 56평형 분양가 2억8천 2천800 납부, 풀층 10층 조망권 최고 매매가 2억8천3백

**현진에버빌 다량 확보**

**용한공인중개사**

T. (대) 682-8911  
(종인2지구 미재우체국건1관)

**원룸, 상가전문**

- ◆ 원룸주택 및 상가건물 투자 및 수익성 좋은 물건 다량보유(2억원대부터) 거주하면서 임대수익 원하시는분께 추천
- ◆ 원룸 및 상가부지 활발하게 신축중인 지구내(원룸부지: 평당 170만원부터) (상가부지: 평당 250만원부터) 건축하실 분 연락요망

**▶ 급히 구합니다 ◀**

- 품안, 금호지구 부지
- 원룸부지 : 70평이상
- 상가부지 : 90평이상
- 임대물건
- 원룸
- 상가(점포)
- 사무실

**▶ 매도, 매수, 건축, 투자 상담 환영!!!**

**★ 믿음과 정성으로 성실, 책임중개 ★**

● 가족권은 분양에서 성실하고 믿음직으로 알려실 여성 2분은 모십니다.