

[바 둑]

후지쓰배 손대지 마!

올 시즌 무관 전략 한국 바둑, 이창호·이세돌 등 中 북경서 정상탈환 출격...8연승 이어갈 지 주목

‘무관의 설움을 씻겠다’ 중국의 거센 도전에 밀리고 있는 한국이 세계 메이저대회인 후지쓰배와 중국 타도, ‘두 마리 토끼’ 사냥에 나선다.

한국은 이창호 9단, 이세돌 9단, 최철한 9단, 박영훈 9단 등 4인방과 박정상 6단 등 무려 5명이 3일부터 북경에서 열리는 제19회 후지쓰배 8강전에 출격한다.

한국에 후지쓰배는 올 들어 열린 6개 세계대회에서 무관으로 전략한 수모를 씻을 수 있는 절호의 기회가 될 전망이다.

후지쓰배는 지난 98년 11회 때 이창호 우승 이후 18회 이세돌까지 8년

연속 한국이 우승을 독식해온 대회다. 또 후지쓰배는 응씨배, 동양증권배와 함께 세계바둑 3대 타이틀 중 하나로 절대안정할 수 없는 덩치 큰 대회다. 한국 기사 5명이 8강전에서 각개 전투를 벌이는 좋은 형국이지만 대진 운이 못내 슬플하다.

이창호와 이세돌이 8강전에서 만나야 하는 ‘필연’ 때문에 한국은 강력한 우승 후보 가운데 한 명을 잃어야 한다. 이창호는 지난 98년 11회 타이틀 홀더이며, 이세돌은 지난 2002년과 2003년 2연패에 이어 이 대회 통산 3회 우승을 노리는 우승단골 손님이다.

최철한 9단은 일본의 유키사토시 9

단, 박영훈 9단은 중국의 저우허양 9단과 대국하고, 박정상 5단은 중국의 장하오 9단과 맞서는 등 나머지 기사들은 ‘골육상잔’을 면했다.

8강전 결과에 따라 국내 팬들은 한국 선수 4명이 4강에 오르는 즐거운 상상과 함께 한국 기사들끼리의 결승 대국을 편안하게 즐길 수 있는 기회도 가질 수 있다. 관건은 육일 승전하고 있는 중국의 기세를 꺾는 것이다.

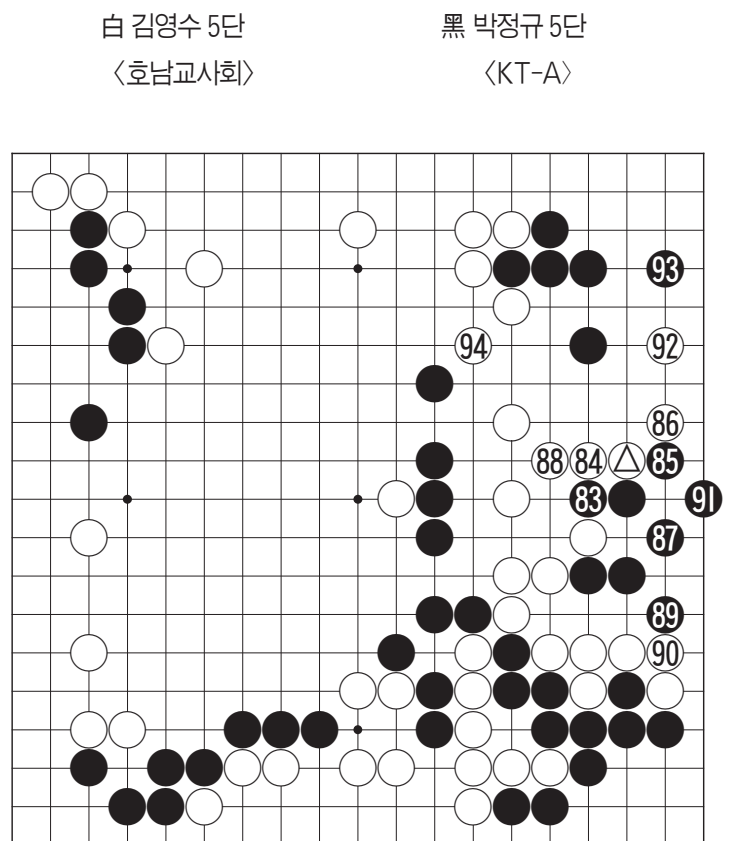
중국의 저우허양 9단은 박영훈 9단을 두 차례나 물먹였던 장본인이다. 창하오는 박정상과 첫 대국이지만 국제 무대에서 군살이 박힌 중국의 내로라 하는 대표기사다. 올해 응씨배 우승을 비롯 강일랜드배 우승 주역이다.

이에 따라 후지쓰배 우승의 향배는 한국기사들과 중국 기사들의 8강 승부에 따라 갈릴 것이라는 게 지배적인 분석이다.

/윤영기기자 penfoot@kwangju.co.kr

제15회 光日盃 광주·전남 직영기부대회

‘최악’의 삶 2회전 제 6보(83~94)



우편 백 ㉔의 급습에 박정규 5단이 휘청거리고 있다. 박 5단은 곤혹스런 표정으로 한참동안 안방을 살피더니 흑 83으로 움직이며 수습에 나섰다.

그런데 이 수가 또 당황한 끝에 피해를 키우게 되는 악수였다. 이 수로는 일단 참고도 1의 1도 아래 쪽에서 찌는 것이 좋았다. 백이 2로 되짚혀 오는 것이 곤란해 보이지만 나름대로 수가 있었다.

3 이하 13까지 진행되는 수순을 감안하면 백이 거꾸로 걸려들어 잡히게 된다.

또 백이 참고도 2의 2로 늘면 이번에는 7까지 넘어 가면 된다. 실전에선 흑이 91까지 주변에서 간신히 살았으나 백의 외박이 두텁게 되어 최악의 결과가 되고 말았다. 백이 주도권을 장악하는 순간이다.

백은 92로 우상변에 과고 든 뒤 흑이 93으로 귀를 지키자 94로 상변 백과 연결하며 중앙의 흑을 노리게 된다. 흑의 다음 응수는 어디일까.

(<오규철 9단·본보 바둑해설위원>)

■이창호의 승부세계 ‘피할 수 없다면 즐겨라’ 출간

“棋의 달인은 棋로 말하지 않는다”

86년 프로 입문 이후 20년간 1298승 380패(승률 77.4%), 타이틀 획득 129회(국제 대회 22회), 스무살도 채 안된 나이에 세계 정상에 올라 10여년이 지난 현재까지 ‘바둑의 신화’를 써가고 있는 프로 기사 이창호(31).

그 불가해한 힘은 어디에서 오는 것일까. 한국뿐 아니라 중국, 일본팬들까지 그에게 환호하고, 그의 ‘집권’이 오래 지속되길 원하는 이유는 진정 무엇일까.

프로기사 이창호의 삶과 승부세계를 다룬 ‘피할 수 없다면 즐겨라-반상의 CEO 이창호 스토리(이투파)’가 출간됐다.

바둑을 통해 이창호 9단의 삶과 철학을 파헤친 이 책은 ‘이창호처럼 보여지는 이창호가 아니라’, ‘이창호도 모를 수 있는 진짜 이창호’의 이야기를 담고 있다.

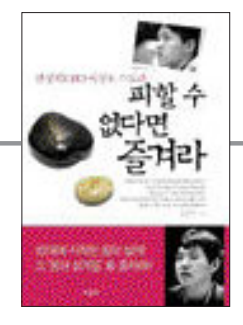
어린시절 천재로 인정받기까지 과정, 아성에 도전하는 천적을 극복하려는 연구와 노력, 정상을 지켜내기 위한 엄격한 자기관리.

특히 ‘돌부처’ 이창호의 승부세계는 물론이고 나아가 ‘인간 이창호’와 ‘최고 경연자’ 이창호까지 폭넓고 흥미진진한 이야기가 펼쳐진다.

이 책은 ▲즐겁게 몰입하라 성공은 그 열매다 ▲노력을 외면하는 결과는 없다 ▲용기의 원천은 조심성 ▲최고의 절대조건은 창의력 ▲최고의 여유는 긍정의 힘 등 이창호의 5가지 교훈을 들려준다.

저자 손중수씨는 “이창호는 ‘인간경연’의 미덕을 잃어가는 이 시대의 최고 경연자들에게 포용의 리더십, 결승의 카리스마를 보여주는 진정한 CEO다”고 말했다.

/윤영기기자 penfoot@kwangju.co.kr



신선이 즐긴 금강산 만폭동 바둑판



세 산의 신선이 바둑을 즐겼다는 전설이 전해지는 내금강산 만폭동 초입 계곡 바위에 새겨진 삼산국(三山局) 바둑판. 지난달 27일 내금강 관광을 위한 남북한 공동 답사가 실시됨에 따라 이 바둑판이 남쪽에 공개됐다. /연합뉴스

한게임, 3연승 선두질주

2006 한국바둑리그

2006 한국바둑리그에서 경기 한게임이 3전 전승으로 독주하고 있다. 한국바둑리그 3라운드를 마친 2일 현재 한게임은 3전 전승, 승점 9점으로 선두를 지키고 있다. 현재까지 한게임이 잡착한 전적 한게임은 무려 10승 2패.

한게임은 지난달 26일 광주 GS

KIXX에게 선두를 내준 지 5일 만에 1위 고지를 재탈환했다.

광주 GS KIXX는 현재 2승 1무 승점 7점으로 2위에 머물고 있으며, 1승(승점 3점)을 추가할 경우 한기임을 제치고 1위에 올라서는 등 각축을 예고하고 있다.

개인 성적에선 이창호(매일유업) 최철한(박정상·이상 KIXX) 김승준(신성건설) 원성진(이상 한게임) 등 6명이 3연승을 달리고 있다.

/윤영기기자 penfoot@kwangju.co.kr

영화안내

영화는 더 재미 있는 영화관 www.megabox.co.kr

메가박스

구 런던안국사거리 ☎예약 544-0800

1관 포세이돈 (124)	최고관람
2관 다빈치 코드 (154)	
3관 다빈치 코드 (154)/포세이돈 (124)	
4관 호로비츠를 위하여 (124)	
5관 미션임파서블3 (154)	
6관 헛지(한글자막) (124)/구타유발자들 (184)	
7관 모노폴리 (154)	
8관 포세이돈(디지탈) (124)	
9관 짝패 (124)	

Megatzen Day 매주 특급 영화 4,000원 관람(5/11~6/30)

• 이프유 주차장 이용시 8시간 무료 (단, 영화관람객에게 한함) 3시간 초과시 정상요금 부과

★팝콘이 무제한 공개(매입처 7시부터 8시까지)★

엔터 시네마

중장르 57가 ☎ 228-2700

1관 헛지(디빙) (124)
2관 호로비츠를 위하여 (124)
3관 포세이돈 (124)
4관 짝패 (124)
5관 다빈치 코드 (154)/모노폴리 (154)
6관 구타유발자들 (184)
7관 미션 임파서블 3 (154)

■ 흥신카드+신용카드(중복결제 불가)

5월 4일부터(상영 클로징) 심야상영 • 자막(11시 30분 이후) (2시간 무료)

• 1관 심야 상영 11시 30분 • 2관 심야 상영 12시 30분 • 3관 심야 상영 13시 30분 • 4관 심야 상영 14시 30분 • 5관 심야 상영 15시 30분 • 6관 심야 상영 16시 30분 • 7관 심야 상영 17시 30분

• 매주 목요일 Teen Age Day 중, 1,500원 할인(공휴일 제외)

콜롬버스 시네마

하남점 상무점

하남점 (무의화관동) 상무점(상무원로와 이마트 사이)

1관 짝패 (124)
2관 호로비츠를 위하여 (124)/맨발의 기쁨이 (154)
3관 모노폴리 (154)
4관 미션 임파서블 3 (154)
5관 구타 유발자들 (184)
6관 헛지(디빙/자막) (124)
7관 다빈치 코드 (154)
8관 생활선생 (154)
9관 포세이돈 (124)
10관 포세이돈 (124)

• 혼남 최다 주차장 • 하남점 상무점 • 1566-7942

콜롬버스 하남점 (10개관) 할인 상영 • 상무점 상무점 방문 (1인 또는 2인) → 0인

A+ 에이플러스 부동산컨설팅

자산컨설팅의 평가 본0원 전문의 자산관리·자산증식

광주·전남권 토지구합

Tel : 082)973-9174, 018-757-8800

침단·수완·신창

상업용지 택지 상가건물 중개전문

침단최고요지

3번도로점

560여평

침단지구 상업용지

240평 270평 510평 567평 1100평 3000평 1000평 1111평 1150평 1800평 2000평 2500평/타

수완택지개발지구

이주지역, 협의안도인박지 생활대책용지

신창택지개발지구

상업용지 140평, 근·생 122평, 80평

우량임야

(연수원 복지시설 골프장 축사 등) 영암 25만평 정성 9만평 보성 25만평 영암 18만평 순창 40만평 기타

광장

3000평 4000평 5000평 1만평 2만평

정성 3000평 하남공단 980평

침단지구 A급 상가

임대 45평 50평 기타

장성·담양권 물건구합

광주·전남권 토지 건물

매도 매수 교환 보유분석

투자유망물건 다량 보유(0천만원~000억원)

062)973-9177, 011-625-1362

아주 특별한 제안

독점상권의 상업지역

■ 지하1층~지상6층, 연건평 2,500평

■ 특별분양·임대 상담환영

종합병원

▶ 엘리베이터 2대

▶ 주차장(150대) 완비

▶ 건물 준공 검사필

▶ 분할도 가능함

사우나(점질방)

▶ 주차장 완비

▶ 제반시설 및 지하수 풍부

▶ 장성군민의 절대우치, 희망업종

건축주, 시공사, 시행사

주식회사 삼호주택이 직접 분양·임대분양

장성 삼호센트럴타워

● 분양/임대 상담문의: 061)393-5550

● 특별 상담(본부장): 011-624-1115

국민지도

http://www.hanmap.co.kr 국민지리정보(주)

최신정보수록, 3월 도시계획고시안 확정

2006 광주광역시 지적, 임야 약도 판매중

광주광역시 책자 5천분의 1 150,000원 판매중

100,000원 판매중

광주광역시 책자 포켓용 3만5천원

국민지리정보(주)대리점 모집 (광주지역 2곳)

현재 시민중인 지번도책 목록

광주광역시, 나주시, 광양지, 목포지, 여수지

순천시, 장성군, 함평군, 담양군, 화순군, 영암군, 무안군, 신안군, 진도군, 강진군, 완도군, 해남군

광주지사 : 062-385-0114

목포지사 : 061-284-7833

순천지사 : 061-744-0973

광주지사 위치: 송촌동 무진로 버들마을앞

중양국토개발건설

(전화) 011-647-3500 (광주지방번호 뚝현)

상가, 점포

■ 자산동 5층 상가, 대45평, 건 110평, 일건주거지역, 20m도 보행, 교통양호 1, 2, 3층 사무실, 4, 5층 주택, 매도 3억3천만원

원룸

■ 개림동 송산관광호텔 앞 원룸, 대지53, 건물층당 약40평, 지하1층, 지상4층(원룸11개, 부동3개)

전원주택, 별장용지

■ 전남 나주 풍림리, 자연녹지, 850평, 평당20만원, 조정가

싼땅매매

■ 광주 남구 안촌동 대촌중안초교 건너(팔간재 옆) 개발제한, 자연녹지, 840평, 평당20만원, 조정가

중교용 임야

■ 장성 북이면 원터리, 25,195평, 농림지역, 자연환경보호구역, 차량출입용이, 계곡이 흐르고 전면에 자수지, 정남향, 평당 12,000원

■ 광주 동구 소재동, 13,093평, 자연녹지, 차량출입용이, 전기공급됨, 지하에 야수터 소재, 개발제한구역내 관리사잇음, 평당12,000원

모지용 임야

■ 화순 이십리, 너티제와 검문소 사이 우측 임야, 2500평, 평당 50,000원, 조정가

GS부동산컨설팅

T. 572-7744, 9866 (전화) 011-607-9908 (양산동 그린자이 건설현장 옆)

상가임대

1층: 약국,금방,안경점

2층: 내과,소아과,아미안후과

3층: 안과,치과

4층: 학원,기타

지하층: 105평,노래방,PC방

양산동, 신개발지 중앙거리 코너 APT 10000여세대 밀집지역 상권 최고

분양권매매

● 양산동 GS 그린자이

35평형 분양가 1억5800

3600 납부, 최상층 남향 중건라인 매매가 1억7천

42평형 분양가 2억5000

1억2천 납부 16층 중건라인 분양권 전량최고

매매가 2억1천700만

49평형 분양가 2억4200

1억5천납부 17층 중건라인 남향 조망권 최고

매매가 2억36천

56평형 분양가 2억8천

2천800 납부 풀옵션

10층 조망권 최고

매매가 2억3828백

용한공인중개사

T. (대) 682-8911 (용인2지구 미주재계국인(관))

땅·원룸·상가전문

원룸주택

■ 서구 용인동 윤리중부근 신축3층 원룸 주택 대지800평 건물1150평 원룸7개, 3중주택(35평형)4개(2개2층1개1층)보통택만2000만, 주인내외, 용인(용인)

■ 서구 용인동 윤리중부근 신축3층 원룸 주택 대지640평 건물1150평 대원주택2개, 무텔1개, 프리텔3, 3중주택(40평형) 3개3억8천만(보3천5백만/월220만·주인내외, 용인(용인))

상가매매

■ 서구 내림동 아파트 2천여세대 중심상권 3층상가 대지500평 건물800평 대347천만(조각), 보5천5백만/월1965만, 용88만(보통)

■ 서구 용인동 윤리중부근 3층 상가주택 대지680평 건물118평 1층상가, 2층 프리텔, 3층 안방 대3억3천만(조각), 보3천3백만/월1백40만, 용인(용인))

토지매매

■ 광산 도천동 중흥아파트 정문앞 삼거리교너 자연녹지 228평 대1백50만(보통)

■ 서구 금호동 부영아파트 부근 2중주택 대지4500평 대1백70만(보통)

■ 서구 용인동 공주천로대림 진입로부근 상가부지 96평(건축허가)7개6백20만(보통)

■ 나주 노안동 도산리 자연녹지, 전, 묘지적할 470평 대11만(주(주변묘지 조성되어 있음))

■ 함평 월이면 용정리 자연녹지, 전, 묘지적할 476평 대7만(주(주변묘지 조성되어 있음))

■ 담양 담양읍 학동리 매터세곡이여거리인, 주말농장지, 차량진입 가능 대지 257평 대7만(보통)

● 금호지구, 용인지구 아파트 담양읍 여성 2분동 1111(초보가능)