

목포권

목포시, 관광객 유치 적극 홍보

상해간 직항로 취항 앞두고 中 영상물 등 배부
관광홍보대사 탤런트 남상미 동영상 인터넷 게시

목포시는 목포~상해간 직항로 정기 취항을 앞두고 관광객 500만명 유치를 위한 대대적인 관광 홍보 마케팅에 나서기로 했다고 7일 밝혔다.

대표 등 중국 상해시 관광대표단 20여명 을 8월 중에 초청해 팸투어를 실시할 계획 이다.

공략하는 한편 전국 지방자치단체와 여행사, 대학교, 고속도로 휴게소, 대도시 철도역사를 비롯해 흥도·흥산도행 여객선 등에도 홍보물을 비치하는 등 찾아가는 홍보를 적극 펼치기로 했다.

이번에 새롭게 제작한 관광 홍보 리플렛 3만부는 여름휴가철을 대비해 사랑의 섬 외달도, 야간경관 조명, 목포의 밤(빙어, 민어회 등)등을 중점 수록했다.

시 관계자는 "공격적인 홍보마케팅으로 인해 부가가치가 가장 높은 관광산업을 지역중심산업으로 육성하고, 많은 관광객을 유치해 목포가 서남권의 물론, 동북아의 새로운 관광메카로 거듭날 수 있을 것으로 기대된다"고 밝혔다.

/목포=임영춘기자 lyc@

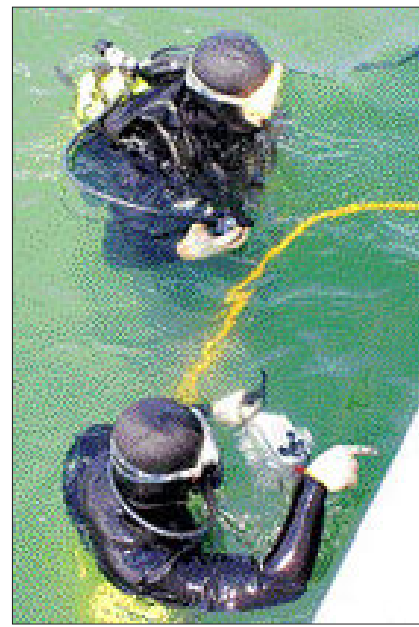
해저 잠수장비·오수경보장비 개발

목포해양경과 안도해양경찰이 선저 잠수장비와 오수경보장비를 자체 개발했다.

목포해양경찰과 안도해양경찰이 선저 잠수장비와 오수경보장비를 자체 개발했다. 목포해양경은 선저 검사때 장시간 비닷속에서 작업할 수 있는 잠수장비를 개발, 환경 선저 아연관 교체와 따개비 등 이물질 제거 등의 작업시에 사용하고 있다고 7일 밝혔다.

김수현 목포지방해양경찰본부장은 "매년 아연관 교체 등을 위해 환경을 부산해양 정비창으로 보내 수리했으나 이 장비 개발로 시간에 구애받지 않고 점검과 작업이 가능해 졌다"고 말했다.

안도해양경도 기관실에 오수(발지) 상습시 위험성을 알려주는 경보장치를 개발, 경비정 안전 운항에 큰 도움을 주고있다.



목포해양경찰서 직원들이 자체 개발한 잠수장비를 이용, 선저를 점검하고 있다.

21세기 신 해양산업의 중심지로 육성할 계획이다. 북부권 개발은 총 2천400억원 규모의 민간투자 사업을 통해 오는 2010년 까지 2단계로 나눠 지도도를 감점리 해안가 일대 30만평 규모의 조선 산업단지를 조성 할 방침이다.

중부권은 4조원 규모의 투자유치사업을 통해 관내 500여개의 섬에 특색있는 동물의 섬, 건강의 섬, 관광의 섬 등 섬과 바다, 갯벌과 해수욕장 등 해양자원을 활용한 세계적인 관광지로 개발해 나갈 계획이다.

이밖에는 신안군은 관내 크고 작은 827 개의 섬의 특색을 살린 총 5조7천억대 규모의 민간투자사업을 유치할 방침이다.

/신안=조만희기자 wncho@

신안 섬 특성살린 종합개발 추진

4개 권역 나눠 항만 배후단지·조선산단 등 조성

신안군이 관내 827개의 섬을 4대 권역으로 나눠 지역 특성에 맞는 종합개발계획이 추진된다.

7일 신안군에 따르면 관내 14개 읍·면 827개의 섬을 압해권, 북부권, 중부권, 흑산권 등 4개 권역으로 나눠 신안군 종합개발계획을 수립, 추진해 인구유입을 비롯 대규모 고용창출, 관광객 유치 등으로 지역발전을 꾀할 방침이다.

군은 이를 위해 우선적으로 압해도와

목포를 잇는 압해대교의 조기완공과 압해 송공항의 연안항 지정, 압해면 신장리 신안군 청사 2008년 상반기 입주 등 총 2조 8천억원을 투입해 압해권역 개발을 단계적으로 추진한다.

또 신안군의 관문인 압해면 송공항이 지난해 말 연안항으로 지정됨에 따라 송공항에 여객선 종합터미널, 농수산물 유통센터, 종합 화타운, 연안 크루즈 등을 설치하는 등 항만 배후단지를 개발해

목포=이상성기자 lsh@



“쇼핑도 하고 공연도 보세요”

농협유통센터·목포대 동아리
매주 토요일 '고객감사페스티벌'

“쇼핑도 하고 멋진 공연도 보러 오세요”
농협목포유통센터가 목포대학교 동아리연합회와 함께 야외주차장 특설무대에서 매주 토요일 '고객감사 페스티벌' 공연을 연다고 7일 밝혔다.

오후 6시부터 2시간동안 열릴 이 공연은 사물놀이, 락, 율동, 관현악, 통기타, 댄스, 합창단 등 목포대 공연 동아리 9개팀이 참여하며 앞으로

인근 대학 동아리 학생까지 확대할 계획이다.

지역민들에게 알뜰한 쇼핑과 함께 다양한 볼거리를 제공하기 위해 마련된 이 공연은 놀이문화 장소와 부대시설 모두를 농협이 제공해 지역 대학생들의 건전한 여가활동에도 크게 기여할 것으로 기대된다.

김세익 농협목포유통센터 사장은 “이 공연을 젊은층과 중장년층이 함께 어우러져 즐길 수 있는 작은 문화 공연으로 발전시켜 나가겠다”며 “지역민들의 많은 참여를 부탁한다”고 말했다.

/목포=이상성기자 sslee@

무안 백련차 품질 최고

시식경험자 67% “좋다” 응답
인지도 높아 소득원 자리매김

무안 백련차가 소비자들에게 인지도가 높고 품질에 대한 반응도 좋은 것으로 나타나, 향후 무안의 새로운 소득원으로 자리매김될 전망이다.

7일 무안군에 따르면 무안군과 연마을 영농조합법인이 공동으로 지난 4월 26일부터 5월 9일까지 마케팅·여론조사 전문기관인 중앙리서치의 사단법인 차문화 협회에 의뢰, 서울 및 5대 광역시에 거주하는 300명을 대상으로 전화면접을 통한 무안 백련차에 대한 인지도 조사를 실시한 결과 소비자의 61.3%가 무안 백련차를 인지하고 있는 것으로 나타났다.

지역별로는 서울이 77.5%, 대전 70%, 인천 55%, 대구 47.5%, 부산 46.7%, 광주 40% 등으로, 연령대별로는 50대가 70.4%, 40대 59.8%, 30대 이하 51.6%로 나타났다.

또한 무안백련차를 직접 마셔본



사람은 전체의 33%였으며 무안백련차 시식 경험자중 66.7%가 품질이 좋다고 느꼈다.

특히 시식경험이 없는 경우 94.4%가 향후 무안 백련차를 마실 의향이 있다고 응답했다.

실문결과 연령이 높을수록 건강, 웰빙 트렌드에 관심이 많아 무안 백련차에 대한 인지도 및 시식 경험을 이 높여지는 것으로 분석됐다.

한편, 무안군은 현재 전국에서 유일하게 10만평의 백련 재배단지 등 대규모 백련단지 소재해 있고 백련차 가공공장 등 백련을 지역특산품으로 개발하기 위한 시설확충과 비대체 소득원으로 육성시키고 있다.

/무안=이원희기자 whlee@

/지역 단신/

국립공원 다도해사무소, 불법행위 단속

국립공원 관리공단 다도해해상서부사무소(소장 정장훈)가 국립공원내 각종 불법 무질서 행위 근절에 나섰다고 7일 밝혔다.

서부사무소 관계자는 “최근 3년간 국립공원에서 발생한 불법 무질서행위를 분석해 불법행위의 유형, 시기, 장소에 대해 충분히 홍보했다”면서 “행락철을 맞아 집중단속에 들어갔다”고 말했다. 서부사무소는 봄 행락철(4~6월)과 가을 성수기(9~10월)에는 취사, 흡연, 갯벌 밭반출, 식물 채취 등을, 여름성수기(7~8월)에는 오물투기, 해수욕장 무질서행위 등을 집중 단속한다. 이 제도에 대한 정보를 홈페이지(www.knps.or.kr/tadohae)에 공고해 탐방객이 집중 단속에 대한 내용을 사전에 충분히 알 수 있도록 하고 있다.

/목포=이상성기자 sslee@

해남서 뮤지컬 '마리아 마리아' 공연



한국뮤지컬 대상 4개 부문 수상작인 뮤지컬 '마리아 마리아'가 오는 22일 오후 7시 해남문화예술회관 대공연장에서 화려한 막을 연다.

뮤지컬 '마리아 마리아'는 작품성과 대중성을 겸비한 작품으로 국내뿐만 아니라 해외에서도 인정받은 창작뮤지컬로, 제10회 한국뮤지컬 최우수작품상, 여우주연상, 극본·작사상, 음악상을 수상한 한국 창작극의 새로운 장을 연 작품이다.

입장료는 일반 1만원, 학생 5천원. 기타 자세한 사항은 문화예술회관 운영팀 (☎061-530-5451~3)으로 문의하면 된다.

/해남=박정목기자 jopark@

목포시 환경시설투자분야 최우수

목포시가 (사)환경실천연합회와 KETI 품질인증원이 공동주관하고 환경부가 후원한 2006 환경기초시설 우수지자체 평가에서 시설투자분야 최우수 자치단체에 선정돼 지난 5일 서울 예술의 전당에서 최우수상을 수상하는 영예를 안았다. 목포시는 ▲연안해역 오염방지(연안동 비위생매립지 정비·침출수 배출차단) ▲ISO 14001경영시스템 인증(고객감동 환경경영서비스) ▲부유쓰레기 적기 수거로 연산조수질개선 기여 등에서 높은 평가를 받은 것으로 알려졌다.

/목포=임영춘기자 lyc@

Table with 3 columns: 동부권, 서부권, 중부권·전북. Lists various locations and their corresponding phone numbers.

엘지공인중개사
T.019-616-2353
011-601-8230
화순 도곡읍천 단지내 최고 성업 중인 무인텔

유성공인중개사
☎(032)352-4545, 364-4545
광천동개발지역
주택상기등 물건다수보유
1010-4610-5631
모텔급매
객실 42개 최신시설
월매출 5천만원
웅자 12억
매 25억
016-605-7000

LC타워(주)
☎(072)872-8004, 010-7154-6866
첨단지구내 최상의 위치
LC타워를 최적의 조건으로 임대합니다.
일일 유동인구 1만명이상
3층 212평 88평
4층 300평 30평 47평
5층 222평 114평

현대공인중개사
☎(062)371-1900, 011-638-2656
급매물 상담 후 10일내 책임 중개
광주시내 토지(면적이나 금액에 상관없음) 구함
기도원 부지: 정성,담양,화순 2만평이상
가격은 셋가
정성 전원면 도로에 접한 생산녹지-현금2억
병원 신축부지: 면적 가격은 물건 검토시 결정

21세기부동산개발(주)
호남대표부동산! ☎(06) 525-0021, 천철삼담 011-612-3421
경매 투자자 투자성향 환영!
AA급 깨끗한 건물 긴급 매각
1. 광안리4가리 주유소 옆 건물5층 대지7천 평 대대중건물 화사시속 사무실용도적합 등원지구 개발로도시발전기(농성)이 농성지역 매대가 5억 3천주(2008년)건물매매
2. 농성동 삼공회소 건물 리모델링 완료된 4층건물 대지 150평 건평가 18억 긴급매대가 12억 인대 팔리기는 건물임.
3. 원산동 순환도로변 원산리마을입구 대지 50평 3층건물 건평가 2억 긴급 매대가 4억수익 건물리모델링 완료 시 임대수익노장
병원·학원·상가건물 신축부지매각
1. 화정동 시가지 주변지역 도로변 코너부지 320평 긴급매대가 평당 600만원
2. 북구 용봉지구 현대아파트 3차 및 132평 평당 350만원
3. 온주거리의 부속(화)아파트 신축 부지 1000평 평당 200만원 남구 진월동 금호아파트 평당 300만원
성업중인 골목연세상 급매
1. 광산구 칠단지구 자연녹지 2200평 인도시골목연세상, 최신시설 완비, 최신시설소요비용 47억 주 인사업상 급매가 37억(월20%수 수익이보장)
2. 결촌, 회갑연, 칠순연, 돌잔치, 동창회모임, 세미나, 각종 행사를 호텔부페식으로
3. 예약접수중 ☎675-8500 (광주대학교 입구)

대인동삼일부동산
☎(02)221-1140, 210-8111-4002-2222
모텔 목욕탕 및 각종 상가건물
을 팔리고 싶으시거나 임대 내놓고 싶으시면 저희 부동산으로 오십시오
저희 부동산은 오래도록 광주시내권 및 시외손님으로 motel·목욕탕 및 각종 상가건물 사실편과 얻으신 손님을 많이 확보하고 있습니다.
사장님께서 소유하고 계신 건물을 팔거나 임대 내놓고 싶으시면 저희 부동산에서 빠르고 정확하게 일해 드리겠습니다.
다만, 사장님께서 저희 부동산에 내놓으신 소중한 건물은 철저하게 비밀보장하여 조용히 팔아드리겠습니다.