

시민과 함께하는 시화전

광주문인협회 21일까지 롯데화랑

광주문인협회(회장 함수남)가 '제11회 시민과 함께하는 시화전'을 마련했다.

이번 시화전은 오는 21일까지 광주롯데화랑, 22~29일까지 광주학생교육문화회관에서 연이어 열린다.

전시되는 작품은 김현승·박용철·박흥원·김영랑·이수복 등 작고 시인의 시화 11점과 강경호·문병란·박형철·이태건·허형만 등 현역 시인의 시화 61점 등이다. 시화전에 참가하는 화가들은 오건규·김재형·우제길·박지택·황영성·오건택·진원장씨 등이다.



글 윤삼하, 그림 진원장

정성필기자 camus@kwangju.co.kr

월드컵 바람 타고 박현욱 소설

'아내가...' 10만부 판매 돌파

월드컵 특수로 업계의 명암이 엇갈린 가운데 축구를 소재로 남녀 간의 새로운 사랑방식을 그린 작가 박현욱(39)의 장편소설 '아내가 결혼했다'(문이당 펴냄)가 출간 3개월 만에 판매부수 10만부를 돌파했다.

'아내가...'는 비독점적 다자연애의 결혼관을 갖고 이중 결혼한 아내를 둔 남자의 이야기. 김별아의 장편 '미실'에 이어 세계일보사가 주관하는 1억원 고료 '제2회 세계 문학상'을 지난 2월 수상하면서 화제가 됐다.

이 책의 출판사는 "월드컵으로 인한 매출 하락과 외국 소설이 많이 팔리고 있는 상황에서 베스트셀러 상위권을 지속적으로 유지하고 있다"며 "축구와 결혼의 의미를 새롭게 조명한 작가의 심층적 글쓰기가 독자들을 끌어당기는 것으로 보인다"고 분석했다.

정성필기자 camus@kwangju.co.kr

빛고을국악전수관 문화학교 수강생 모집

빛고을국악전수관에서는 일반인과 지역 주민들을 대상으로 제17기 국악문화학교 수강생을 모집한다.

국악문화학교는 오는 7월 4일부터 3개월 과정으로 진행되며 모집 부문은 가야금, 판소리, 대금, 단소, 장구, 고백(북), 해금 등이다. 강좌는 초·중급반으로 운영되며, 강의는 각각 주 2회로(단 단소는 주1회) 1시간씩 실시한다. 수강료는 일반 5만원, 단소는 4만원. 문의 062-360-7551, 682-4482.



로버트 모건 교수

특별기고

김보현·실비아월드 뉴욕전을 보고

식지 않은 예술열정... 다인종 관객과 소통

포 김(Po Kim·한국명 김보현·88)과 실비아 월드(90) 부부는 뉴욕의 재능있는 원로작가들이다. 지난 5월에 두 사람은 맨하탄 57번가에 있는 한국 갤러리와 웨스트 헬시 26번가에 있는 '2 X 13 갤러리' 두 곳의 전시회에 초대됐다. 큐레이터 탈리아 보나초포우스가 기획한 이 전시들은 회화와 종이로 소재로 한 작품들이 출품됐는데, 두 사람은 1950년대부터 최근까지 작업한 작품들을 선보였다.

뉴욕·조선대 동시 전시 '뜻 깊은 일'

뉴욕에 거주하는 김보현 화백과 실비아 여사는 광주 사람들에게 매우 친숙하다. 김 화백은 지난 1946년부터 약 10년간 조선대 미술학과 초대교수로 재직했던 인물로 이 인연을 계기로 수년전 자신과 부인의 작품 수백점을 조선대에 기증해 화제를 모았기 때문이다. 조선대는 두 사람의 기증작품을 조선대 미술관에 전용전시실을 마련해 연중 전시하고 있다. 두 사람의 작품이 지금 이순간 뉴욕과 조선대에서 동시에 열리고 있으니 얼마나 뜻깊은 일인가.

수 십년 동안 이 예술가 부부는 위층에 아름다운 정원이 있는 집에서 살고 있다. 그곳에는 자신들의 분신과도 같은 작품뿐만 아니라 매우 예쁘고 말을 잘 하는 영무새와 함께 살고 있다. 김보현 화백

과 실비아는 화가로서 많은 공통점을 지니고 있다. 대표적인 예가 표현주의 경향의 작품성향을 갖고 있다는 점이다. 특히 동물들, 새, 인간의 모습에 있어 원시적 표현을 담은 김보현의 최근 작업은 표현주의 특징을 그대로 내포하고 있다.

어떤 비평가들은 그의 작품에 두드러진 원초적인 색채가 초기 프랑수아 아수파, 앙리 마티스의 작품과 매우 유사하다고 말한다. 이같은 현상은 특히 뉴욕 한국갤러리에서 전시되고 있는 1950년대의 초기 회화에도 그대로 드러나 대가다운 힘을 느낄 수 있다.

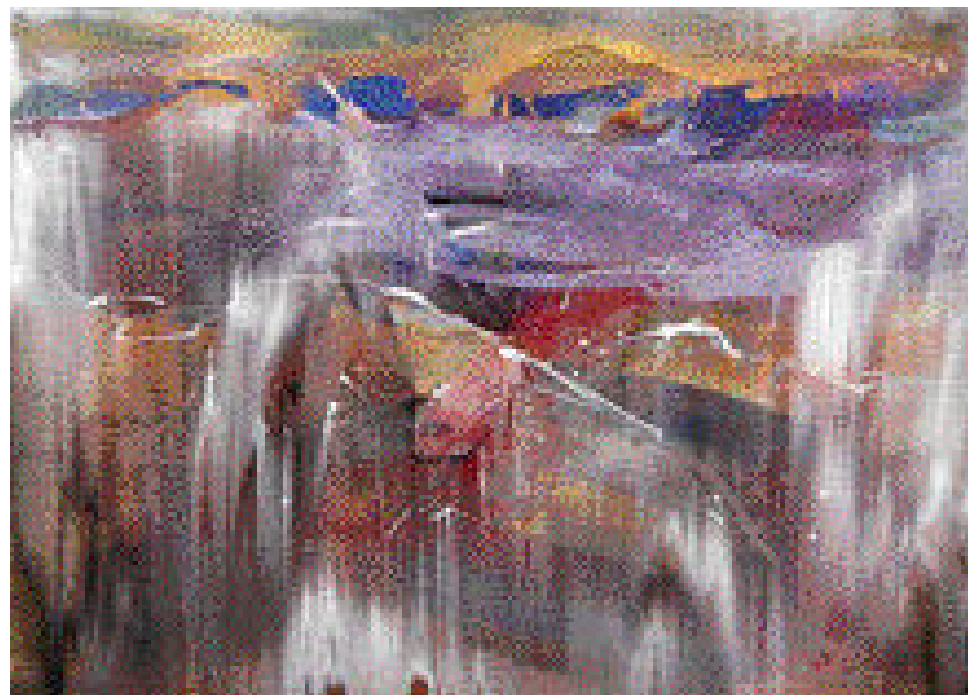
부부, 원시적인 색채·화풍 담은 꼴

사실 김보현 화백은 그의 초기부터 화폭에 대담한 붓질과 색상을 사용했다. 종이를 이용한 초기 정교한 작품들은 한국작가로서 그의 진지한 훈련과정과 관련이 있다.

이 작은 규모의 그림들에서 김보현은 기(氣)라고 알려진 에너지의 내적인 근원을 찾고자 했다. 그의 회화적 행위에 스며있는 긴장과 균형은 외부세계의 감각을 확장시켜 그 자신으로 하여금 내적 조화를 견지하도록 제하고 있다. 각각의 행위는 생명성의 감각을 나타내고 있지만 늘 전체적으로는 연결돼 있다. 그의 작품들 관통하는 전반적인 느낌은 행복과 마음의 평화이다.

그의 부인인 실비아 월드 여사는 뉴욕 태생이다. 그녀의 회화 역시 대담한 색채를 통한 충만함을 내포하고 있다. 아마 이것은 두 작가 사이에서 볼 수 있는 매력이다.

두 사람은 조용하고 수줍어하는 성격이지만 예술에 있어서 만큼은 감정을 표현하는 데 매우 적극적이다. 현재 한국 갤러리에 전시중인 인도



김보현 작 '무제'

에 대한 인상을 형상화 한 1960년대 작품들은 작가로서의 그녀의 뛰어난 미적 통찰력을 엿보게 한다.

실비아 월드 여사는 삶에 대한 그녀의 시각을 섬세한 필치와 (요즘은 뉴욕에서 찾아보기 쉽지 않은) 통찰력을 바탕으로 관객과 소통하는 대가로 꼽힌다. 그녀가 즐겨 사용하는 색채들은 김보현 화백의 그것과 유사하다.

때때로 실비아는 막대기나 가지, 혹은 천으로 만들어진 구조물로 조각작품을 만들기도 한다. 이들 작품들은 관객들을 더 깊은 현실세계로 이끌 정도로 심오한 메시지를 담고 있다.

삶의 철학 미적감흥 쏟아내

김보현과 실비아 부부는 매우 경이롭고 파위가 넘치는 예술작품을 계속 보여주고 있다. 그들은 나이에 구속받지 않고 지금도 오랜 예술생애를 통해 터득한 경험들을 자신들의 작품에 쏟아낸다. 뉴욕에서 열린 최근의 전시들은 우리들에게 그들의 삶의 철학과 시각적인 표현주의를 체험케 함으로써, 노 화가들의 열정을 느끼게 하는 소중한 기회를 주고 있는 것이다.

〈미술평론가·전 뉴욕 프랫대 교수〉

광주문예회관 하반기 공연 일정



여러 차례 광주공연을 통해 고정 팬을 확보하고 있는 '시크릿 가든'

'시크릿 가든' 내한·뮤지컬 '뉴 도깨비 스톰'

강동석 희망콘서트·마당놀이 '변강쇠' 예약

올 하반기에는 어떤 공연을 만날 수 있을까.

최근 심사를 마친 광주문예회관의 하반기 공연 일정을 살펴보면 눈에 띄는 공연이 없어 아쉬움을 준다. 8~9월 열리는 광주국제공연예술축제가 대관 일수를 많이 잡기는 했지만 그 어느 해보다 화제가 될 만한 공연이 빈약한 게 사실. 하반기에 일정이 잡힌 주요 공연을 소개한다. (공연 여부는 변경될 수 있음)

광주에서 여러 차례 공연을 통해 팬을 확보하고 있는 '시크릿 가든'이 올하는 12월 10일 무대에 오른다. 또 해외에서도

폭발적인 인기를 모으고 있는 버벌뮤지컬 '뉴 도깨비 스톰'(10월13~15일), 간접없는 세상을 위한 강동석의 희망콘서트(10월25일), 마당놀이 '변강쇠 전'(10월28~29일), '금나새와 함께하는 오페라 여행'(11월14일) 등이 공연된다.

그밖에 동명의 영화를 원작으로 한 연극 '울드 보이'(11월25일), 북한 수용소 실재를 적나라하게 묘사해 화제가 됐던 뮤지컬 '요덕스토리'(10월중순), 한국의 첫 사제였던 김대건 신부의 일생을 춤으로 표현한 '뿌리 깊은 나무 셋'

(11월30일), 몽골국립마두금합주단 초청연주회(10월12일) 등이 관심이 가는 공연이다.

대중가수들의 공연 가운데는 재즈 아티스트 나윤선(12월27일)의 콘서트 가 눈에 띈다. 또 서경경(12월29일), 여형스케치(12월8일)도 광주에서 공연을 갖을 예정이다.

시립단체들의 움직임도 활발하다. 올해로 창단 30주년을 맞은 광주시립교향악단은 오는 9월15일 열리는 기념음악회에서 말라 교향곡 2번 '부활'을 연주한다. 또 피아니스트 문현옥, 바이올리니스트 이경민씨와의 협연무대도 준비중이다.

광주시립무용단은 창작발레 '서동요'와 '호두까기 인형'을 무대에 올리며 광주문예회관은 기획공연으로 신창국 '성춘향'(9월18일)을 준비했다.

정성필기자 mekim@kwangju.co.kr

박주연 가야금 독주회

내일 광주문예회관 소극장

박주연 가야금 독주회가 20일 오후 7시30분 광주문예회관 소극장에서 열린다.

박씨는 이번 연주회에서 김죽파류 가야금 산조, 18현 가야금 독주곡 '시계탑', 25현 가야금 독주곡 '달의 환상', '중광지곡' 중 '상령산' 등을 들려준다.

전남대 국악학과를 졸업한 박씨는 빛고을무용가야금 연주단, 전남실내악단 '소리나눔' 회원으로 활동중이다.

이번 공연에는 채광자(대금), 양신승(장구), 이보미(25현 가야금)씨 등이 함께 무대에 오른다.

정성필기자 mekim@kwangju.co.kr

엘지공인중개사
T.019-616-2353
011-601-8230

화순 도곡초천 단지내 최고 성업 중인 무인텔
-인 매출 250~300만 보장
롯데백화점부근 상업용지
-대 53평 건 268평
-보 191천 / 월 860만
충장로 4가 5층 상가
-대 53평 건 268평
-보 191 / 월 160만
-공시지가 당 789만

쌍촌동 동림2지구와 벼들마을 사이
-4가 203㎡ 도로 접(경사중)
-140평 × 390만

쌍촌동 광천교회 부근
-어린이집 부지 (8M 계획도로 인)
-530평 × 170만

양동 삼일지구 고급주택
-실내중 대 60평 건 61평
-매매가 2!억5천

화정동 신동아와 대주A 사이
-대 123평 단층상가
-매 3억2천만

양동시장과 서부경찰서 사이 내지
-라이프라이브러, 준주거, 35M도로접
-대 164평

도산동 파랑새예식장 건너편
-20M 도로접
-270평 × 220만

화순 영평리 전원주택적지
-대 333평 × 12만

5층 상가건물
-장동로파라부근 대지180평 건평470평
전원주택적지
-화순 남면 주산리 주민들 보이는 전원주택적지 대지 1100평 × 10만

유성공인중개사
☎(41)352-4545, 364-4545
(광천동 송원전문대사거리)

광천동개발지역

**주택상가등
물건다수보유**

010-4610-5631

모텔급매

**객실 42개
최신시설
월매출 5천만원
용자 12억
매 25억
016-605-7000**

LC타워(주)
☎(41)972-8004, 11010-7154-6896

첨단지구 LC타워

**첨단 최고의 요지
최적의 조건으로
임대합니다.
일일 유동인구
1만명이상**

**(급)종합학원 임대
3층 265평 A급
시설 완비
전화 상담 요망**

◀각층분할가능▶

- 3층 212평 88평
가능업종:신경정형외과, 안과, 피부비뇨기과, 성형외과, 각종 학원등
- 4층 300평 30평 47평
가능업종:어린이 교육 및 놀이시설, 각종 사무실등
- 5층 222평 114평
가능업종:스카이라운지, 호프, 당구장등

현대공인중개사
☎(062)371-1900, 011-638-2656
(삼부 무리병원에서 50m 지점)

급매물 상담 후 10일내 책임 중개

◀ 구합니다 ▶

- 광주시내 토지(면적이나 금액에 상관없음) 구함
- 기도원 부지 : 장성,담양,화순 2만평이상
- 장성 전원면 도로에 접한 생산농지-현금2억
- 병원 신축부지 : 면적 가격은 물건 검토시 결정

◀ 팝니다 ▶

- 카센타부지
광산구 우산동 대지 117평 평당220만원 20m 도로변
- 상가부지
양산동 구획정리지구 아파트분양분 161평 평당450만원
- 복구 용두동
40m 도로 계획선에 접 770평 평당655만원
- 광산구 삼도동
1,900평 2차선 도로에 접 평당 20만원
- 지하철 시청역부근
마곡동 574평 평당400만원 40m 도로계획선에 저층
- 컨벤션센터 부근 토지
마곡동 화백단지 908평 상당후 결정

21세기부동산개발(주)
☎(41) 525-0021, 011-612-3421

경매 투자자 투자상담 환영!!
평원경매·공매에 투자하여 부동산 절반값에 산다!!
* 경매·청산 임차인 수인이 기대되는 물건 상담환영!!

1. 첨단지구 월계동 삼일지구내 5층 건물 대지181평 준공1년된 건물 건평가 25억/최저가 12억
2. 중랑동 2층 고급주택 대지211평 2002년도 준공된 건물 건평가 5억 5천/최저가 2억5천
3. 화정동 티미빌딩 현재 정려예식장으로 운영중인 7층건물 대지300평 건평가 35억/최저가 15억
4. 준주거지역 주상복합아파트 신축부지 1000평 광주대입구 남구 진월동 금호아파트와 평당 300만원

AAA급 깨끗한 건물 긴급매각

1. 광안로4가리 주유소 건물총 대지7기평 임대건물 화산사옥 사무실용도제한 등원지구 개발완료시 발전가능성이 높음지역 매대가 5억 3천주인사정상 긴급매각
2. 농성동 상공회소 건너편 리모 빌딩 원료된 4층건물 대지 150평 건평가 18억 긴급매가가 12억 임대 할수있는 건물임.

성업중인 골프연습장 급매

1. 서구 용원동 자연녹지 7400평 인 도화골프연습장, 최신시설 완비, 현재 성업중인 매대가 60억/ 주원 지역 개발가능성이 높음지역

긴급 부동산 물건매매

1. 용원동 구.화니미도부지 1000평 대형이트 복합신축빌딩역할 평당 7백만원
2. 병원동주유소상가건물 신축부지 화정동 4가리 지하철역 도로변 코너부지 320평 매대가 평당 500만원
3. 담양 향평-대명부지경간 도로변 공장부지-편선-모텔-전원주택-카페-기든식당-미니골프장용도로 적합한 입야 14,000평 매대가 평당 15만원

현금 1억투자자 긴급모집!!
안정적인 부동산 투자로 고수익을 보장하는 10년 전분매 21세기부동산과 함께하십시오!! 부동산 투자상담 환영!!
☎011-612-3421

2005년도 광주지역 예식장 선호도!! (극장식 웨딩홀) 만족도!! (음식이 맛있기로 소문난) 1위업체 선정기념!!

예식비 대폭할인!!
예식장회원, 공무원, 경찰, 기타민공서, 각종기민단체직원 예식비 20% DC 중...

이젠 극장식 웨딩홀에서 결혼하자!!
결혼, 회갑연, 칠순연, 돌잔치, 동창회모임, 각종 행사를 호텔부페식으로...
예약 ☎675-8500 (광주대학교 인근)

센트럴시티웨딩컨벤션
www.ccgwangju.co.kr

대인동삼일부동산
☎(41)222-1140, 5210-1102-2532
(광주은행 신복빌딩, 대인동 신복사거리-편)

모텔 목욕탕 및 각종 상가건물

을 빨리 팔고 싶으시거나 임대료를 내놓고 싶으시면 저희 부동산으로 오십시오.
저희 부동산은 오래도록 광주시내권 및 시외손님으로 호텔·목욕탕 및 각종 상가건물 사실분과 얻으실 분 손님을 많이 확보하고 있습니다.
사장님께서 소유하고 계신 건물을 팔거나 임대를 내놓고 싶으시면 저희 부동산에서 빠르고 정확하게 일해 드리겠습니다.
다만, 사장님께서 저희 부동산에 내놓으신 소중한 건물은 철저하게 비밀보장하여 조용히 팔아드리겠습니다.