

15 **광주일보**  
제17478호 2006년 6월 20일 화요일

## 광주비엔날레 사전설명회

22일 프라도호텔...홍보자문위원·가수 위촉

(재)광주비엔날레는 오는 22일 오후 6시 프라도호텔에서 2006광주비엔날레 사전설명회를 개최한다. 이 행사는 오는 9월8일 열리는 2006광주비엔날레 개막 3개월을 앞두고 관람 및 참여분위기 확산을 위해 열린다. 특히 일본 고베에서 결성된 '광주비엔날레 후원회' 요시다 히로미 회장을 비롯, 비엔날레가수 김장훈, 홍보자문위원 및 참여작가, 협찬사 및 후원사 관계자 등이 참여한다. 또 명예대사로 위촉된 알렉산더 버시바우 주한미국대사가 영상을 통해 비엔날레 성공을 기원한다. 이날 행사는 김홍희 총감독의 전시추진 상황 설명, 2006광주비엔날레 홍보자문위원 및 비엔날레 가수(김장훈) 위촉장 전달, 명예대사 인사말, 후원금 전달 등의 순으로 진행된다. 한편, 재즈밴드인 JS유지선스그룹과 광주오케라단이 식전·식후 공연을 갖는다.

/윤영기기자 penfoot@kwangju.co.kr

## 천경자 화백 작품 9억원 경매

서울옥션 29일 대형한국화 1점 내놔

현재 뉴욕에서 논란 중인 고흥출신 원로화가 천경자(82)의 대형 한국화 1점이 시작가 9억원에 국내 경매에 출품된다.



'목화발에서'(1954년작)

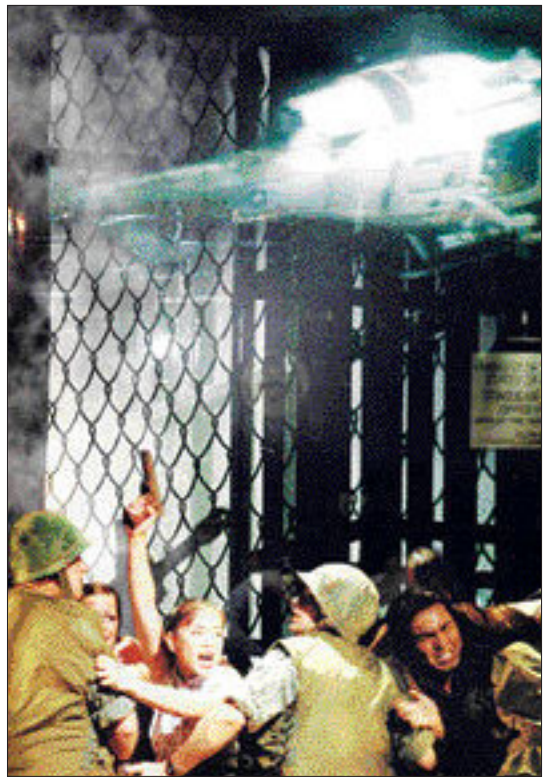
미술품 경매전문회사 서울옥션은 오는 29일 오후 5시 평창동 서울옥션 하우스에서 실시되는 102회 근현대 및 고미술 품 경매에서 천경자 화백의 1954년작 '목화발에서' (114×88, 5cm, 50호)를 시작가 9억원에 경매한다. 19일 밝혔다. 미공개작인 데다 지난 3월 갤러리 현대 전시에서 처음 공개된 이 작품은 천화백 본인으로 추정되는 이국적인 여인이 어린이를 안고 아이 아버지와 함께 자연 속에서 망중한을 즐기는 모습을 그렸다. 천경자의 작품 가운데서는 보기 드물게 사이즈가 크고 시기도 독자적인 화풍이 형성되기 전인 1960년대 이전 작품이다. 기존 천경자 작품의 국내 경매 최고가는 40호짜리 '꽃달밤을 안은 여인'으로 2003년 12월 서울옥션 경매에서 2억3천500만원에 팔렸다.

/윤영기기자 penfoot@kwangju.co.kr

# 6월 뮤지컬 무대 월드컵 만큼 뜨겁다

### '미스 사이공' vs '지킬 & 하이드' vs '맘마미아!'

마이너리그선 '지하철 1호선' '폴 인 러브' 등 공방



올 여름 다양한 뮤지컬 작품이 관객들을 기다리고 있다. 세계 4대 뮤지컬의 하나로 꼽히는 '미스 사이공'

한여름 뮤지컬 대전이 시작됐다. 대형에서부터 소형까지 전방위로 불었다. 극단 신시와 에이콤, 예술의 전당이 공동제작한 '맘마미아!'가 18일 서울 예술의 전당 오페라극장에서 시작, 본격 뮤지컬 전쟁의 서막을 알린 가운데 24일 국립극장에서 오디뮤지컬 컴퍼니의 '지킬 & 하이드'가, 28일 성남아트센터에서 세계 4대 뮤지컬로 꼽히는 공연기획사 CMI의 '미스 사이공'이 정면 승부를 벌인다. 뮤지컬 메이저리그에서 이들 고래 싸움이 치열한 가운데 마이너 시장의 중소뮤지컬 경쟁도 뜨겁다. 극단 학전의 '지하철 1호선'이 멸종할 줄 모르는 질주를 계속하고 있는 가운데 공연기획사 레츠고의 '밴디트', CJ엔터테인먼트의 '김종육 찾기', 시네라인투의 '폴 인 러브(fall in love)'가 틈새시장을 노리며 치열한 공방을 벌이고 있다. 여기에 '난타'로 유명한 공연기획사 PMC의 '브루클린 이야기', 극단 신시의 '카

미유 클로벨'이 가세할 예정이다. 공연예술 시장은 가히 전방위 뮤지컬 전쟁에 돌입, 한 치 앞을 내다볼 수 없는 난전으로 치달고 있다. 현재 메이저리그에서는 '맘마미아!'가 월드컵 열기를 무색하게 하며 앞서 나가고 있는 가운데 '미스 사이공'이 바짝 뒤쫓고 있는 국면에서 '지킬 & 하이드'가 조승우를 앞세워 위협하고 있다. '맘마미아!'는 중장년층의 변함 없는 지원에 힘입어 8월17일까지 2차 오픈한 예매에서 VIP, R석의 좋은 자리들은 이미 거의 예매가 끝나고 등 고풀이 좌석부터 팔리고 있다. 또 3층의 저가 자리도 좋은 예매율을 보이고 있어 월드컵 한국-프랑스전 경기가 열리는 날에도 불구 매진을 기록한 초연의 성공으로 미루어 거센 흥행풍풍이 예상된다. 이에 맞서 '지킬 & 하이드'가 24일 국립극장에 올라 8월15일까지 흥행대결을 벌인다. 조승우 주연의 '지킬 앤 하이드'는 오디의 미니박스, 지난해 오디의 뮤지컬열전 작자를 거의 보전



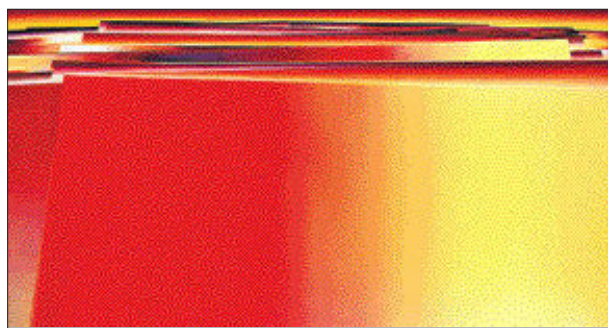
조승우 주연의 '지킬 & 하이드'

했다는 말이 나올 정도다. 올 초 일본 공연에서 열도를 들었다. 놓을 정도로 화제를 모았는데 그 열기가 국내로 이어지는 미지수다. 현재 조승우 출연 공연은 여전히 인기가 높지만 다른 캐스팅일때와 예매에 큰 차이를 보이는 것이 단점이다.(1588-5212) 또 28일 막을 올리는 '미스 사이공'이 현재 앞서가고 있는 '맘마미아!'의 기세를 꺾을지 관심을 모은다. '미스 사이공'은 뮤지컬의 세계화를 이끌어낸 '마이다스의 손' 카메론 매킨토시의 '렛츠 데 미제라블' '오페라의 유령'과 함께 세계 뮤지컬 빅4 가운데 하나로 아직까지 국내에 소개되지 않은 유일한 작품이다. 브로드웨이 현지에서 주역급으로 활동

하고 있는 마이클리리를 비롯해 김아선, 김보경, 김성기, 이건명, 하지원, 김선영 등 국내 최고의 실력과 배역으로 진용을 꾸며 승부를 버리고 있다. 하지만 8월20일까지 수도권 성남아트센터에서 공연한다는 단점을 딛고 열기를 하반기까지 끌어가 9월1일부터 10월1일까지 세종문화회관 공연에서 뒤집기에 성공할지 귀추가 주목된다.(1588-7890) 과연 이번 뮤지컬 전쟁 메이저리그의 승자는? 과연 통합 챔피언은 나올까? 아니면 모두가 패자가 될지 귀추가 주목된다. /김고우 공연칼럼니스트 papabon@naver.com

## 우제길씨 '한·일 현대미술 2006'展 초대

27일까지 서울 갤러리 라메르  
평화 메시지 'Light-2006' 선포



우제길 작 'Light-2006'

중진 서양화가 우제길씨가 '한·일 현대미술 2006'전에 초대돼 오는 27일까지 서울 갤러리 라메르에서 작품을 선보인다. 우씨는 지난 70년대부터 빛의 이미지를 토대로 기하학적 패턴의 직선회화, 음영의 대비가 두드러지는 작업을 추구해오고 있는 대표적인 현대 작가다. 한국현대미술가회 운영위원회(KCAA)가 주최하는 한·일 현대미술전은 올해로 23회째를 맞는 대표적인 한·일 현대미술 교류전. 올해 주제는 반전을 상징하는 '평화의 메시지'다. 우씨는 이 전시에서 작품 'Light-2006'를 선보인다. 인류평화와 미래에 밝은 빛을 던진다는 주제를 담고 있는 그림이다. 참여 작가는 김수길(부산 신라대) 교수, 오세열(대전 목원대) 교수, 송수현(중앙대) 교수, 정미조 교수(수원대) 홍재연(경기대) 교수, 조흥식(경희대) 교수 등 중견작가 23명이다. 일본에서도 작가 19명이 출품했다. 우씨는 오는 7월12일부터 서울의 '갤러리 각'에서 열리는 2

부 전시 한일 현대미술의 시작전에서도 작품 2점을 선보인다. 박종철 KCAA 운영위원장은 "우제길씨는 광주라는 지역을 떠나 국내 현대미술을 대표하는 작가 가운데 한 분으로 초청됐다"며 "이 전시가 세계평화에 대한 염원을 전달하는 한편, 한·일 현대미술의 현수조를 볼 수 있는 계기가 될 것이다"고 말했다. 우씨는 광주사범학교를 졸업한 뒤 한국과 일본, 미주 등지에서 열린 국제전과 기획전에 180여 차례 참가했다. 현재 우제길 미술관장을 맡고 있다. /윤영기기자 penfoot@kwangju.co.kr



## 송광사 성보박물관 '한국학 사지(寺誌)' 세미나

송광사 성보박물관(관장 고정경)이 지난 17일 오후 송광사내 사자부에서 '한국학 연구와 사지(寺誌)'란 주제로 학술 세미나(사진)를 가졌다. 이날 세미나에서는 '송광사 사고(寺庫)의 편찬과정과 자료 가치'(조병제), '고려 조선시대 선종의 전개와 송광사법종(法宗)의 추이'(원경), '송광사 사고의 산립부 자료의 내용과 가치'(변광석) 등의 주제발표와 토론이 있었다. '한국학 사지(寺誌)'란 특정 사원의 역사와 연

혁 등에 관련된 고문서나 이적, 유물목록, 재산문서 등을 모아 일정한 체계로 정리한 것이다. 이번 세미나는 송광사 사지의 체계적인 분석을 통해 한국학과의 학제적 접근을 시도했다는 점에서 학계의 관심을 끌었다. 송광사 박물관은 앞으로 2년 동안 '송광사사고(松廣寺寺庫)'의 역주 분석 작업을 진행한 후 보고서를 책자로 발간할 예정이다. /곽선정기자 ksj@kwangju.co.kr

<p><b>엘지공인중개사</b> T.019-616-2353 011-601-8230</p> <p>화순 도곡천 단지내 최고 성업 중인 무인텔 -최신시세, 복층구조 -일매출 250-300만 보증 롯데백화점부근 상업용지 3층상가 및 주차장 -보 19억 원 / 4860만 층상가 4기 5층 상가 -대 53평 전 268평 -보 19억 / 1910만 -공시지가 당 788만 생촌동 3층상가 2기 외 버들마을 사이 -4기 200㎡도로 집(경사중) -140평 × 390만 생촌동 광천교회 부근 -어린아이 집 호적지 (8M 계곡도로 편) -530평 × 170만 양동 상업지역 고급주택 -신도시 대 60평 전 61평 -매매가 2억 2천5천 화정동 신도시와 대우 사이 -대 123평 단층상가 -매 3억 2천5천 양동상가와 서부경찰서 사이 내지 -라이프리빙(복합), 주차, 35M도로편 -대 164평 도산동 파랑새예식장 건너편 -20M 도로편 -270평 × 220만 화순 영평리 전원주택지 -대 333평 × 12만 5층 상가건물 -장동로부근 단지180평 건평470평 전원주택지 -화순 남면 주산리 주민정 보이는 전원주택지 -대지 1100평 × 10만</p>	<p><b>유성공인중개사</b> ☎ (대)352-4545, 364-4545 (광천동 송원전대사거리)</p> <p><b>광천동개발지역</b></p> <p><b>주택상가등 물건다수보유</b></p> <p><b>1010-4610-5631</b></p> <p><b>모텔급매</b></p> <p><b>객실 42개</b></p> <p><b>최신시설</b></p> <p><b>월매출 5천만원</b></p> <p><b>용자 12억</b></p> <p><b>매 25억</b></p> <p><b>016-605-7000</b></p>	<p><b>LC타워(주)</b> ☎ (대)972-8004, 텔010-7154-6896 <b>첨단지구 LC타워</b></p> <p><b>첨단 최고의 요지 최적의 조건으로 임대합니다. 일일 유동인구 1만명이상</b></p> <p><b>(급)종합학원 임대 3층 265평 A급 시설 완비 전화 상담 요망</b></p> <p>◀각층분할가능▶</p> <ul style="list-style-type: none"> <li>●3층 212평 88평 가능업종:신경정형외과, 안과, 피부비뇨기과, 성형외과, 각종 학원등</li> <li>●4층 300평 30평 47평 가능업종:어린이 교육 및 놀이시설, 각종 사무실등</li> <li>●5층 222평 114평 가능업종:스카이라운지, 호프, 당구장등</li> </ul>	<p><b>현대공인중개사</b> ☎ (062)371-1900, 011-638-2656 (삼부 우리병원에서 50m 지점)</p> <p><b>급매물 상담 후 10일내 책임중개</b></p> <p>◀ 구합니다 ▶</p> <ul style="list-style-type: none"> <li>●광주시내 토지(면적이나 금액에 상관없음) 구함</li> <li>●기도원 부지: 장성,담양,화순 2만평이상 가격은 시가</li> <li>●장성 진원면 도로에 접한 생산농지-현금2억</li> <li>●병원 신축부지: 면적 가격은 물건 검토시 결정</li> </ul> <p>◀ 팝니다 ▶</p> <ul style="list-style-type: none"> <li>●캐넌타부지 광산구 우산동 대지 117평 평당220만원 20m 도로편</li> <li>●상가부지 양산동 구획정리지구 아파트분량 161평 평당450만원</li> <li>●복구 용두동 40m 도로 계획선에 접 770평 평당55만원</li> <li>●광산구 삼도동 1,900평 2차선 도로에 접 평당 20만원</li> <li>●지하철 시청역부근 마곡동 574평 평당400만원 40m 도로계획선에 저축</li> <li>●컨벤션센터 부근 토지 마곡동 화해단지 908평 상담후 결정</li> </ul>	<p><b>21세기부동산개발(주)</b> ☎ (대) 525-0021, 친절상담 011-612-3421</p> <p><b>경매 투자자 투자상담 환영!!</b> 평원경매·공매에 투자하여 부동산 절반값에 산다!!</p> <p>* 경매-찰시 임차금 수단이 기대되는 물건 상담환영!!</p> <ol style="list-style-type: none"> <li>1. 청단지구 월계동 상업지역내 5층 건물 대지161평 준공1년된 건물 건평가 25억/최저가 12억</li> <li>2. 중앙동 2층 고급주택 대지211평 2002년도 준공된 건물 건평가 5억 5천/최저가 2억5천</li> <li>3. 화정동 테미빌딩현 현재 정박예식장으로 운영중인 7층건물 대지300평 건평가 35억/최저가 15억</li> <li>4. 준주거지역 주상복합아파트 신축부지 1000평 광주대입구 남구 일동 금호아파트와 평당 300만원</li> </ol> <p><b>AAA급 깨끗한 건물 긴급매각</b></p> <ol style="list-style-type: none"> <li>1. 광안로47리 주유소 건물 2층 대지7기평 임대건물 화산사육 사무실용도지원 5층상가 개발완료시 발전가능성이 높음지역 매매가 5억 3천 3천 3천 3천 3천 3천 3천 3천</li> <li>2. 농성동 상공회의소 건너편 리모 밀링 원료원 4층건물 대지 150평 건평가 18억 긴급매매가 12억 임대 할수있는 건물임</li> </ol> <p><b>성업중인 골프연습장 급매</b></p> <ol style="list-style-type: none"> <li>1. 서구 용암동 자연녹지 7400평 인 도화골프연습장, 최신시설 완비, 현재 성업중인 대매가 60억/ 주변 지역 개발가능성이 높음지역</li> </ol> <p><b>긴급 부동산 물건매매</b></p> <ol style="list-style-type: none"> <li>1. 용암동 구.하이마트부지 1000평 대지1000평 복합신축빌딩역할 평당 7백만원</li> <li>2. 병행역주유소상가건물 신축부지 화정동 47리 지하철역 도로편 코너부지 320평 대매가 500만원</li> <li>3. 담양 향원-대명분리점간 도로편 공장부지-편성-오물-전원주택·카페·기대사업-미니골프장용도로 적합한 인야 14,000평 매매가 15만원</li> </ol> <p><b>현금 1억투자자 긴급모집!!</b></p> <p>안정적인 부동산 투자로 수익을 보장하는 10년 전담의 21세기부동산과 함께하십시오!! 부동산 투자상담 환영!! ☎011-612-3421</p>	<p><b>대인동삼일부동산</b> ☎ (대)229-1140, 210 텔011-602-2532 (광주은행 신복빌딩, 대인동 초사거리-편)</p> <p><b>모텔 목욕탕 및 각종 상가건물</b></p> <p>을 빨리 팔고 싶으시거나 내 대를 내놓고 싶으시면 저희 부동산으로 오십시오. 저희 부동산은 오래도록 광주시내권 및 시외손님으로 호텔·목욕탕 및 각종 상가건물 사실분과 일으 실 분 손님을 많이 확보하고 있습니다.</p> <p>사장님께서 소유하고 계신 건물을 팔거나 임대 를 내놓고 싶으시면 저희 부동산에서 빠르고 정확하게 일해 드리겠습니다.</p> <p>다만, 사장님께서 저희 부동산에 내놓으신 소중한 건물은 철저하게 비밀보 장하여 조용히 팔아드리 겠습니다.</p>
--	---	---	---	---	---