

올 여름 장마패션

원색으로 더 빛나는 패션 센스

하루가 멀다하고 비가 내리는 장마철이 시작됐다. 무더위를 식혀주는 비가 반갑기도 하지만 지치지 않고 내리는 비는 주위를 녹녹하게 만들어 기분을 불쾌하게 한다.

특히 여성의 경우 우중충한 장마철의 패션, 화장이 고민되는 것이 사실. 피부관리 역시 평소와는 달라야 지켜 보이지 않는 촉촉한 피부를 유지할 수 있다. 장마철에도 보습보충한 화장과 깔끔한 패션을 뽐낼 수 있는 몇 내기에 도전해 보자.

에센스로 수분·영양 충분히

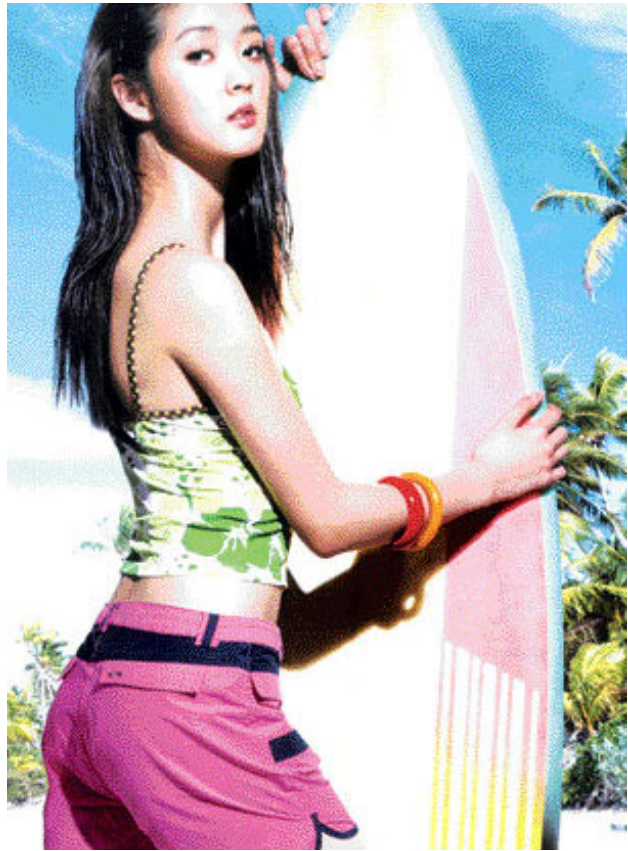
◇페이스 & 보디 관리=더위로 인해 땀이 많이지고 높은 습도에 끈적이는 피부는 피지 분비량이 많아져 그대로 방치하면 모공이 오염되기 쉽기 때문이다. 깨끗한 세안 후에 사용감이 가벼운 기초 제품을 사용해 충분히 흡수시키도록 한다.



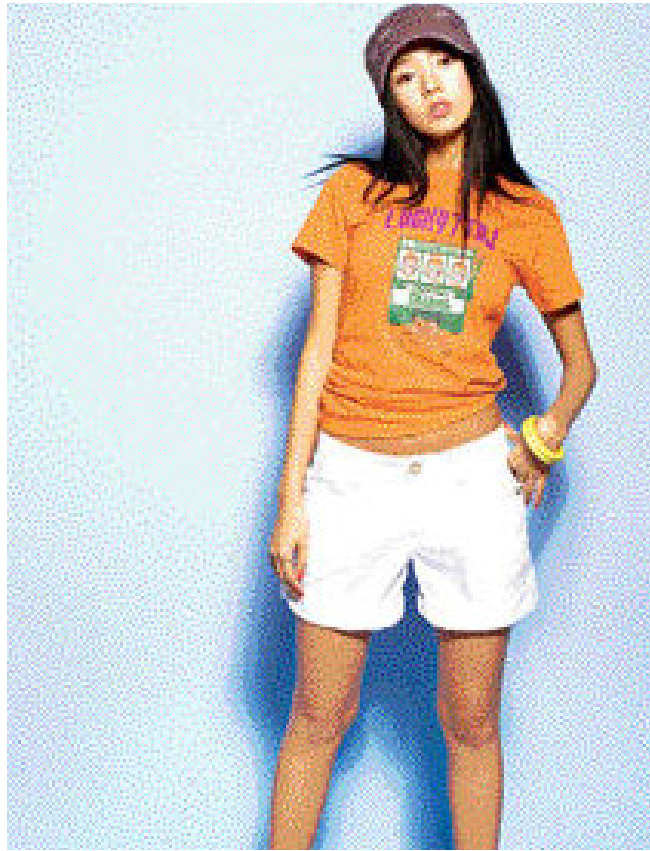
〈사진제공=라네즈〉

귀찮은 마음에 에센스와 크림을 뽐끼기 쉽지만 장마철에는 피부도 지치게 된다. 유분이 적은 수분 에센스와 수분 크림을 이용해 수분과 영양을 충분히 공급하도록 한다.

얼굴 못지 않게 끈적이는 것은 몸도 마찬가지. 보습보충한 피부를 유지하려면 미지근한 물로 깨끗하게 샤워한 후 찬물로 마무리해 탄력을 주도록 한다. 샤워 후에는 보디 미스트나, 보디 로션으로 수분을 보충한다. 조금 더 깔끔한 마무리를 원한다면 보디 파우더를 묻혀 겨드랑이 인조이나 무릎 뒤 등 땀이 잘 나는 곳에 두드러듯 발라준다.



계속되는 비에 기분까지 가라앉기 쉬운 장마철에는 블루 컬러를 이용한 메이크업으로 기분 전환을 해보자.



가볍고 청량감 느껴지게

◇메이크업=계속해서 비가 내리는 날씨에는 덩달아서 기분까지 처지기 쉽다. 화사한 메이크업으로 기분까지 업시켜 보자.

(주)아모레 퍼시픽의 라네즈는 '가볍고 청량감이 느껴지는 화장'을 제시했다. 피부 표현은 가볍게 섀도링과 파우더 팩트로 마무리하고, 색조는 블루나 오렌지 등 활발한 컬러로 맞춰 주는 것. 화사하고 생기있게 표현하는 것이 포인트다.

LG생활건강의 오후(OHUD)는 레드, 오렌지, 퍼플 등 5가지 컬러의 '립파라치'를 출시하고 선명한 붉은 입술을 강조하는 메이크업을 제안했다.

꽃무늬로 밝고 환하게

◇패션=장마철에는 옷 입는 것마저도 걱정이다. 멋지게 꾸미고 나갔더라도 빗물에 젖기 일수가 때문이다. 그렇다고 해서 칙칙한 컬러

의 옷이나 유행이 지난 옷은 기분을 더욱 높이지게 하는 만큼 장마철일수록 꽃무늬나 원색 컬러의 밝고 환한 느낌의 옷을 입는 것이 좋다. 하의의 경우 빗물에 젖기 쉬우므로 발목에서 15cm 정도 올라오는 7분 바지나 스커트, 원피스가 적당하다.

소재는 땀을 잘 흡수할 수 있는 면이나 마 소재가 실용적. 데님(청)은 시원한 소재가 아닌데다 쉽게 마르지 않으므로 비가 많이 내리는 날에는 피하는 것이 좋다. 실크나 모직 역시 물에 약한 옷감이므로 주의하도록 한다.

신발 선택에도 신중해야 한다. 신발에 물이 차게 되면 기분이 불쾌해지고 신발 모양이 흐트러지기 때문. 여름이면 즐겨 신는 샌들이나 슬리퍼는 빗물에 미끄러지기 쉬우므로 각별히 신경 써야 한다. 가죽 소재의 구두 역시 비에 젖을 경우 가죽이 상할 수도 있으므로 비오는 날에는 말랑말랑한 고무 소재의 펠리 슈즈나 아쿠아 슈즈 또는 건조가 쉽고 방수 기능이 있는 신발을 선택하는 것이 좋다.

/박선정기자 ksj@kwangju.co.kr



밤샘 응원으로 지친 피부 '천연 팩'으로 촉촉하게

한 달여 동안 우리를 웃고 울게 만들며 대한민국을 열광하게 했던 월드컵. 즐거웠던 밤샘 응원은 한국의 아쉬운 16강 탈락과 함께 끝났지만 피부의 고생은 끝나지 않았다. 이제 그동안 소홀히 했던 피부관리를 통해 생기있는 피부를 되찾아야 할 때다.

밤낮 바뀐 생활, 새벽까지 응원한 뒤 오후에는 일하느라 부족한 수면, 무더워진 날씨로 인한 피지 분비 증가, 길거리 응원 때 자외선 노출 등 월드컵 기간 동안 피부는 '혹사' 당했다.

특히 수면부족으로 인한 신체 피로와 불규칙한 생활은 피부를 푸석푸석하고 눈 밑을 검게 만들기도 쉽다. 여드름 등 트러블이 있는 경우 피부 상태가 더욱 악화되기도 한다.

이럴 때는 과일이나 야채를 이용한 천연 팩이 제격이다. 방부제가 없고, 자연 그대로의 영양소를 지닌 천연 팩은 피부를 진정시키고, 영양을 주는데 효과적이다. 집에 있는 재료를 이용해 간편하게 만들 수 있다는 것도 장점. 시중에서 파는 팩을 이용하는 것도 좋지만 가격과 함께 천연 팩을 이용해 피부 관리를 해보자.

■ 천연 팩 하는 방법

- ① 준비된 재료를 골고루 갈거나, 즙을 낸다.
- ② 피부에 잘 밀착되도록 밀가루나 풀 등을 적당하게 섞어준다.
- ③ 얼굴에 거즈를 올리고 손이나 팩 전용 붓을 이용해 골고루 바른다.
- ④ 10~15분 뒤 거즈를 떼어내고 깨끗한 물로 헹군다.

◇지금 계절에 딱 맞는 천연 팩
▲토마토 팩=토마토는 피부의 저항력을 높여주고 자외선이나 스트레스, 음주 등으로 인한 뾰루지를 예방한다. 피지 분비와 미백 효과가 뛰어나기 때문에 지성이나 여드름 피부에 효과적이다.
▲감자 팩=유럽에서는 '대지의 사과'로 불릴 정도로 비타민C가 풍부하다. 피부병을 예방할 뿐만 아니라 콜라겐이 대량 함유돼 피부 건강에 좋다.
▲오이 팩=오이는 '먹는 화장품'으로 불릴 정도로, 염색소와 비타민C가 풍부하고, 찬 성질을 지니고 있어 미백과 피부 진정, 트러블 완화 효과에 있다. 쉽게 구할 수 있어 팩을 할 때 가장 자주 이용하는 야채이기도 하다.
▲수박 팩=수박의 속껍질(하얀 부분)에는 비타민이 풍부해 햇볕에 그을리고 땅에 시달린 피부를 진정시키는 작용을 한다. 수분 함유량이 높아 피부가 건조할 때 사용하면 촉촉한 피부를 만들 수 있다.
▲당근 팩=당근은 카로틴 성분이 풍부하다. 카로틴은 피부 지방의 밸런스를 유지하는 작용을 하므로 유수분이 부족한 건조 피부나 노화 피부에 좋다.

/박선정기자 ksj@kwangju.co.kr

장미철 코디 5계명

- ① 짧게 입어라
- ② 보온에 신경 써라
- ③ 색깔은 한하게
- ④ 가방은 몸에 붙여라
- ⑤ 소재는 면이나 마

엘지공인중개사
T.019-616-2353
011-601-8230

화순 도곡역천 단지내 최고 성업 중인 무인텔 (화신사실, 북송구) 롯데백화점부근 상업용지
·총상가: 7억 7000만
·보이: 1억 1600만
·공시지가: 7660만

충장동 4기 5층 상가
·내 53평 건 268평
·보이: 1억 1600만
·공시지가: 7660만

쌍촌동 동림지구와 바들마을 사이
·4기 2000도평 (8M 계획도로) 140평 x 390만
·530평 x 170만

쌍촌동 광천교회 부근
·아파트 단지 (8M 계획도로) 140평 x 170만

양동 상업지역 고급주택
·실내 2층 대 60평 건 61평
·매매가 2억 4500만

화정동 신동아와 대주 사이
·내 123평 단독상가
·매 2억 9200만

양동시장과 서부경찰서 사이 내대지
·타이어리점, 세탁, 한주, 35M 도로
·내 164평

도산동 파랑새예식장 건너편
·20M 도로
·270평 x 220만

화순 영택지 전원주택지
·내 333평 x 12만

5층 상가건물
·양동리 부근 내 180평 건 470평
·전원주택지
·화순 남면 주안리 주안리 보이는 전원주택지
·내 1100평 x 10만

이영구 공인중개사
T.269-3949, 010-2002-5555
(동강대학 후문)

1. 북구 유산동 큰 대로 변 밀바우사거리~88테니스 코트정 사이 내지 90평 매매가 1~13억

2. 담양군 남면 현천리 광주대상류 인야 7200평 (축사부지 145평 허가) 평당 62,000원

3. 담양군 담양읍 반용리 담양공고 뒤 298평 매매가 평당 40만원

4. 상가주택 매매 북구 두암동 내지 39평 건평 69평 3층건물 중저가 8,500 2004년 신축

5. 상가 임대 북구 두암동 시외버스터미널 최고상권(유동 인구 많음) 12평(청고 별도) 보 2,000/월 100 권리금 2,500만원

6. 상가매매 북구 문흥동 내지 57평 건평 60평 매매가 1억 2,500

토지, 빌딩, 아파트, 상가, 주택임대 성실 책임중개

LC타워(주)
☎ (02)972-8004, 010-7154-6896
첨단지구 LC타워

첨단 최고의 요지 최적의 조건으로 임대합니다. 일일 유동인구 1만명 이상

(금)종합학원 임대 3층 265평 A급 시설 완비 전화 상담 요망

◀각종분할가능▶

·3층 212평 88평
가능업종: 신정정형외과, 안과, 피부비뇨기과, 성형외과, 각종 학원 등

·4층 300평 30평 47평
가능업종: 어린이 교육 및 놀이시설, 각종 사무실 등

·5층 222평 114평
가능업종: 스카이라운지, 호프, 당구장 등

현대공인중개사
☎ (062)371-1900, 011-638-2656
(삼우 무리병원에서 50m 지점)

급매물 상담 후 10일내 책임 중개

◀ 구합니다 ▶

● 광주시내 토지(면적이나 금액에 상관없음) 구함
● 기도원 부지: 장성, 담양, 화순 2만평 이상
가격은 시가
● 장성 전원면 도로에 접한 생산농지-현금 2억
● 병원 신축부지: 면적 가격은 물건 검토시 결정

◀ 팝니다 ▶

● 카센타부지
광산구 유산동 내지 117평 평당 220만원 20m 도로변

● 상가부지
양동동 구획정리지구 아파트정문앞 161평 평당 450만원

● 북구 용두동
40m 도로 계획선에 접 770평 평당 55만원

● 광산구 삼도동
1,900평 2차선 도로에 접 평당 20만원

● 지하실 시정역부근
마북동 574평 평당 400만원 40m 도로계획선에 저층

● 컨벤션센터 부근 토지
마북동 화정단지 908평 상당후 결정

21세기부동산컨설팅(주)
부자의 길을 아는 사람들!! ☎ (062) 525-0021, 전철상담 011-612-3421

경매 투자지 투자상담 환영!!
평원경매·공매에 투자하여 부동산 절반값에 산다!!
* 경매·찰시 임차난 수단이 기대되는 물건 상담환영!!

1. 첨단지구 월계동 삼인지역내 5층 건물 내지 181평 중문1년된 건물 건평가 25억/최저가 12억

2. 동양동 2층 고급주택 내지 211평 2002년도 준공된 건물 건평가 5억 5천/최저가 2억 2천

3. 화정동 티미빌딩 현재 정래예식장으로 운영중인 7층건물 내지 300평 건평가 35억/최저가 15억

4. 준주거지역 주상복합아파트 신축부지 1,000평 광주대입구 남구 전월동 급매아파트 평당 300만원

AAA급 깨끗한 건물 긴급 매각

1. 광안로 4기 주유소원 건물총 대지 7기 평 임대건물 회사사용 사무실용도주택 등원지구 개발원로시 발전가능성이 높음 지역 매가가 5억 3천 주2인생상 긴급매매

2. 동성동 상공회의소 건너편 리모텔원 원로원 4층건물 내지 150평 건평가 18억 긴급매매가 12억 임대 할나가는 건물임

성업중인 골프연습장 급매

1. 서구 용암동 자연녹지 7,400평 인 도화골프연습장, 최신시설 완비, 현재 성업중인 매가가 60억/ 주변 지역 개발가능성이 높음 지역

긴급 부동산 물건매매

1. 용암동 구.하이마트부지 1,000평 대지 117평 부합신축빌딩격 평당 7백만원

2. 병원학원주유소상가건물 신축부지 화정동 4기 지하철명 도로변 코너부지 320평 매가가 평당 500만원

3. 담양 청평-대덕불가불한 도로변 공장부지-펜션-모텔-전원주택-카페-기대수입-미니골프장등으로 적합한 인야 14,000평 매가가 평당 150만원

동림동 생산농지 긴급매매

동림동-상가리 방면 생산농지 1,050평 매가가 평당 40만원 평당 청고-0.4평당 기타 근린시설 신축부지 적합한 현금투자 최적지 주안리서 평당 600만원 신 주2인생상 긴급매매

2005년도 광주지역 예식장 선호도!! (극장식 웨딩홀) 만족도!! (음식이 맛있기로 소문난) 1위업체 선정기념!!

예식비 대폭인하!!

예식장회원, 공무원, 경찰, 기타관공서, 각종기관단체직원 예식비 20% DC 중...

이젠 극장식 웨딩홀에서 결혼하자!! 결혼, 회갑연, 칠순연, 돌잔치, 동창회모임, 각종 행사를 호텔부페식으로...

센트럴시티웨딩컨벤션

에 알 ☎ 675-8500
접수중 (광주대학교 입구)

www.ccgwangju.co.kr

대인동상일부동산
☎ (062) 229-1140, 010-821-602-2332
(광주은행 신복빌딩, 대인동 소재가리-편)

모텔 목욕탕 및 각종 상가건물

을 빨리 팔고 싶으시거나 임대 내놓고 싶으시면 저희 부동산으로 오십시오. 저희 부동산은 오래도록 광주시내권 및 시외손님으로 모텔·목욕탕 및 각종 상가건물 사실분과 인의 실 분 손님을 많이 확보하고 있습니다.

사장님께서 소유하고 계신 건물을 팔거나 임대를 내놓고 싶으시면 저희 부동산에서 빠르고 정확하게 일해 드리겠습니다. 다만, 사장님께서 저희 부동산에 내놓으신 소중한 건물은 철저하게 비밀보장하여 조용히 팔아드리겠습니다.