

주력사업 매출 감소... 후발업체 파상 공격... 잠 못 드는 공룡 'KT'

국내 최대 통신업체 KT가 '사면초가'에 빠져 몰살이다. 가격이나 유선 전화와 초고속 인터넷 수익이 점차 떨어지고 있는 상황에서 곳곳에서 '공룡 KT 땅 파먹기'에 나서고 있는 탓이다. 최근에는 '통신업체 맞춤형 동네북 신세가 됐다'는 말도 들린다.

◇속타는 KT=KT 수익 절반 이상을 차지하는 것이 초고속 인터넷과 유선 전화 사업.

KT 전남본부의 경우 지난해 총 매출액 6천638억 중 유선전화와 초고속 인터넷 사업이 차지하는 비율은 전체 매출액의 73.7%에 이른다. 이 성장 기반이 최근 잠식당하고 있는 것이다. 5월말 현재 KT 전남본부 총 매출액 2천230억 중 유선전화 매출액은 1천185억에 불과했다. 지난 2004년 같은 기간 유선전화 매출액이 1천355억, 2005년 1천289억인 것을 감안하면 지속적으로 하락하고 있는 것이다.

초고속 인터넷도 마찬가지다. 지난 5월말 매출액 628억원은 지난 2005년 774억에 비하면 무려 146억이나 떨어졌다.

타 지역본부도 비슷한 상황. 이 때문에 KT 초고속 인터넷 시장 점유율은 지난 4월 49.9%로 떨어졌다. 점유율이 50% 밑으로 떨어진 것은 지난 2003년 말 시장 점유율 50%를 돌파한 이후 처음으로, 지난해 9월 51.8%를 정점으로 줄곧 하락 곡선을 그려왔다.

특히 초고속인터넷은 인터넷 프로토콜 TV(IPTV), 홈 네트워킹 등으로 다른 서비스를 제공할 기반이 된다는 점에서 점유율 하락에 따른 우려도 높다.

반면 지난해 9월 초고속인터넷 시장에 뛰어든 파워콤은 올해 1월 2.7%



KT전남본부, 유선전화·인터넷 매출 250억 줄어 차세대 수익기반사업 와이브로·IPTV에 승부수

었던 점유율을 3.8%까지 끌어올린 뒤 4월에도 4.4%, 5월에는 5.0%를 차지하는 등 가파른 상승곡선을 이어 갔다.

◇올고 싶은데 뺄 때라다? = 시장이 잠식당해 골머리를 앓고 있는데, 곳곳에서 견제를 넣고 압박하는 것도 걱정거리다.

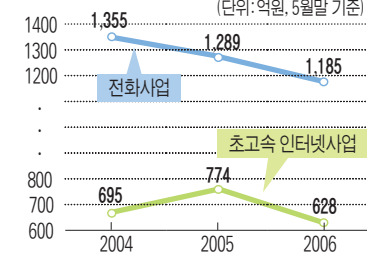
LG텔레콤이 자국적인 광고로 신경을 거슬러가 싶더니 이제는 하나로텔레콤까지 공격하고 나선 것이다. LG텔레콤이 '가출한 집 전화', 광고에 이어 '집전화 밀항' 광고까지 내보내며 자극하는 것도 못 잡겠는데, 하나로텔레콤이 '김선아, K와 완전 결별 선언'이라는 광고를 내보내고 '자사 집전화화 KT에 비해 절반 가격'임을 강조하며 힘을 보탠 것이다.

◇와이브로와 IPTV가 답답함 풀어줄 수 있을까 =

KT가 차세대 수익 기반으로 삼고 있는 것은 와이브로와 인터넷 프로토콜 TV(IPTV)다. 이동중에도 초고속 인터넷 수준의 속도와 다양한 서비스를 자유롭게 이용할 수 있는 와이브로(휴대인터넷)의 경우 지난해 30일 상용 서비스가 시작됐다. KT는 서비스가 확대되면서 오는 2011년께 가입자가 800만~1천70만 명 정도, 연간 매출액은 2010년까지 1조2천억원으로 전망하고 있다. 하지만 당장 큰 수익을 내는 데 어렵고, 오히려 기존 초고속 인터넷 고객을 흡수하는 수준 아니겠냐는 전망도 나온다.

IPTV(Internet Protocol Televi-

KT전남본부 매출현황



sion)의 경우 상용화 서비스가 정해지지 않았다. 초고속 인터넷망(網)을 이용, 디지털 정보와 방송을 TV 수상기로 즐기는 서비스로, 통신·방송 융합의 대표사례로 꼽히는 새로운 기술.

KT는 인터넷 TV 서비스를 시행할 준비는 완전히 끝났다는 입장이지만 주무 부처가 정해지지 못하면서 법안 처리까지 이뤄지지 않아 당초 서비스 개시 시기를 연기한 상태다.

KT가 답답, 초조할 수밖에 없는 이유도 이같은 이유에서다.

/김지을기자 dok2000@kwangju.co.kr

KT, SO에 '전봇대 싸움' 건 속내어? "초고속인터넷 진출 SO도 敵"

(종합유선방송사업자)

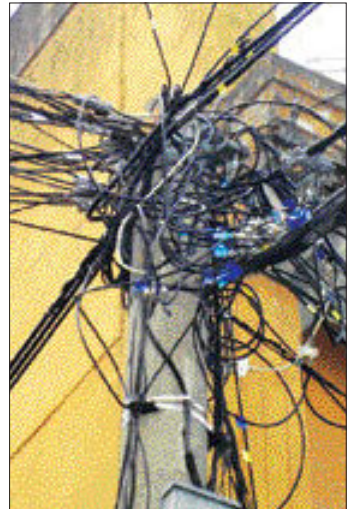
KT "2만개 무단사용...1,000억원 내라"

KT가 케이블TV 서비스를 제공하는 SO(종합유선방송사업자)의 전주 무단사용에 대해 손해 배상을 청구기로 한 속내는 뭇가.

KT는 최근 자사가 보유한 360만개 전주(電柱)에 대한 현장실사를 벌인 결과, SO가 사용중인 36만5천개의 전주 중 가운뎃 69%인 25만2천개가 무단사용중인 것으로 나타났다고 밝혔다.

또 임대 목적의 방송 이외에 초고속인터넷까지 제공하는 목적 외 사용 전주는 SO가 이용중인 전주의 11%에 해당하는 4만150개에 달하는 것으로 조사됐다.

KT 전남본부의 경우 보유하고 있는 43만3천개 전주 중 광주·전남지역 9개 SO업체가 사용중인 전주는 5만3천개. 이 가운데 85%인 4만7천개가 무단 사용되고 있다는 것이다.



통신 선로 등으로 가미출처처럼 얽혀 있는 전신주.

KT는 해당 SO를 대상으로 불법 시설물에 대한 철거를 요청하는 한편 무단 사용에 따른 부당이득금 반환 및 손해배상을 청구한다

는 계획이다. KT 전남본부는 이같은 부당이득금과 목적외 사용에 따른 대가가 5억원, 전국적으로는 1천억원에 달할 것으로 추산하고 있다.

그렇다면 왜 KT 전남본부는 이같은 현장 조사를 이제서야 실시한 걸까. SO가 1년동안 자사 보유 전신주를 무단 사용하며 대가가 5억원에 이른다면서도 한 번도 조사를 하지 않았다는 것이다. 더구나 전주와 관로에 과다하게 설치된 시설은 통신업체에 유해할 뿐 아니라 전주가 넘어질 수도 있는 등 안전사고의 위험을 안고 있는 데도 말이다.

통신업계에서는 KT의 초고속 인터넷 시장 점유율이 지속적으로 떨어지는 상황에서 다음달부터 기간통신사업자로 본격적인 초고속인터넷 영업에 나서게 될 SO에 대해 견제에 나선 것이라는 시각이 우세하다. /김지을기자 dok2000@kwangju.co.kr

청소년 과학 꿈나무 예비대학 연다

여성과학기술인네트워크... 7월31일부터 중·고생 대상

예비 과학도들이 쉽게 과학에 접근할 수 있도록 할 수 있을지.

(사)광주여성과학기술인네트워크(회장 박순호 전남대 교수)는 오는 31일부터 8월 4일까지 청소년을 위한 '제 3회 과학 꿈나무 예비대학'을 마련한다. 딱딱하고 어렵게 여겨지는 과학 용어도 실험을 통해 쉽게 터득하도록 한 것.

지난해의 경우보다 많은 학교 공부에 도움이 된다는 취지에서 학생들에게 높은 호응을 받았다.

이 행사는 한국과학문화재단의 후원으로 이뤄지며, 참가자들은 조선대와 전남대 실험실에서 교수들과 함께 ▲백신의 원리와 효과 ▲항생제 가능 펩타이드(단백질)의 개발 ▲항바이러스 감자 개발

▲천연 염료 가공 ▲교본자함 및 가공 등을 주제로 한 다양한 실험을 해보게 된다.

광주·전남지역 중 2년~고교 2년생 가운데 학교장 추천을 받아 30명이 선발되며 전액 무료다. 농·어촌 학생의 경우 교육 기간 동안 대학 기숙사를 이용할 수 있도록 했다.

접수는 5일부터 14일까지며, 안내문과 신청서는 홈페이지(www.wonese.or.kr)에서 다운로드 받을 수 있다. 문의 062-230-7382, 062-530-2938 /김지을기자 dok2000@

~장흥표고비섯 먹인 친환경 활어 (형제수산직영점)~ **형제 희센터** 연회식안비 (광주일고 특급기념관 건너편) 예약문의 (062)234-8515 011-609-7230 신선함과 향균이 탁월한 옥돌집시 영제수산(활어도·소매) ☎(061)867-7969, HP.011-628-2042 영제전기(발전기 임대·납품·수리) ☎(062)223-0143, HP.011-607-6751

지붕·옥상슬라브 우레탄폼 방수전문!

지붕 방수도 되고 단열도 되는 최첨단 신소재
겨울철 보온, 난방비 절감! 지금 사용하십시오!!

- 비가 새서 걱정하십니까?
- 여름에 더워서 짜증납니까?
- 겨울에 춥습니까?
- 외관상 흉하십니까?
- 소음이 심하십니까?

하루 시공으로 건물 수명을 늘리려 양구재용 단열재 50% 절감효과

■ 외장: 기와지붕, 스프레이지붕, 합성지붕, 슬라브 옥상, 아파트 옥상, 공장지붕, 동원창고 등
■ 내장: 온실, 주차, 계사, 방충창고, 저온창고, 체육관, 건물벽, 차용등 실내 내내내타 가능

※ 대리점 및 취급점도진

(주)태양주백개발 TEL(062) 262-0606 262-0450

A+ 에이플러스 부동산건설링

자산건설링의 땅기 분야별 전문기업의 자산관리·자산유지
광주·전남권리지구합 Tel: 062)973-9174, 018-757-8800

침단·수완·신창

상업용지 택지 상가건물 중개전문

금매 땅

침단최고요지 3번도로점 560여평

침단지구 상업용지
240평 270평 510평 567평 1100평 3000평 1000평 1115평 1800평 2000평 2500평

수완택지개발지구
이주지역, 협의일도인택지 생활대택지

신창택지 개발지구
상업용지 140평, 근생 122평, 80평

우량인야
(단수면 복지시설 골짜기 등) 입입 25만평 장성 92만평 보성 259만평 영암 18만평 순창 40만평 기타

골류유류택지 골짜기골짜기
90000평 40000평 50000평 1만평 2만평

건물매도
5억 8955천 20억 25억 35억 66억 7억

장성·담양권 물건구합

광주·전남권 토지 건물
- 매도 매수 교환 보유분석 -
부자유망물건 다량 보유(0천만원~000여원)
062)973-9177, 011-625-1362

존경하는 동료·선배 중개사님들께 또 중개업에 종사하시는 모든분들께 아주 특별한 제안을 드립니다.

잘 아시나시피 중개사들간의 협력은 성공의 필수요소이고 우리의 성공은 모두 귀하같은 중개사님들 덕분입니다. 아래의 물건은 전속중개계약 물건입니다. 제 물건은 소개해 주시면 이미 확정된 인도인축에서 반개월 제 수수료 내보내드리겠습니다.

- 전대후로 레스토랑 2층 1백평 110000원 월 4만5천원 사·비 1억2천
- 전대후로 1층 소주호프 35평 각종 프랜차이즈까지 66000원 월 1억8000원 비·권 1억
- 실각물 일부까지 항동동시비들 관 및 청사부지 1층 4칸 1백평 주차장완비 66000원 월 2억9000원 사·비 9천만원
- 전대후로 파라카게트 열풍목 지하 노래방 75평 11개 매출장 부공개가능 매매출2천4백만원 보7천만원 월1백8000원 시·권 있음
- 복구 두암중부 1층 김밥집 월 13평 매출장부공개가능 보5백만원 월45000원 시·권 4천5백만원

상가전문 전속중개계약 약속입니다. 항상 도우며 감사드립니다.

물건을 가장 신속하게 처리하는 상가전문 박사장

010-7288-4351 04342-894
부동산 공인중개사입니다. 상가 내내내 매는 최소한 3개월 전에 연락주세요. 애매한공인중개사 박사장

호남랜드공인중개사

☎(대)373-3939, ☎(민)011-616-8698 (영주동 서림주주제국)

전속중개계약 취급업소입니다.

공장 급 매매

소재지: 화순군 능주면 점령리 7-19와11동 능주중공단지내
면적: 33937평 공적면적 1482평
구 조: 철골조 및 슬래브조
매매가: 매매가격 12억5,000만원

건물매매 (2층)

소재지: 남구 서동 65-72
대상초고사거리 25m대로변
면적: 대지 66평 건평 275평 (지하1,지상5층)
매매가: 보증금 1억, 1,600만원 월 180만원
매매가격 4억6,000만원

토지 매매

소재지: 남구 노대동 노대마을 앞 대로변 일면주거지역, 실바타운 예정지, 전월 택지지구 바로 옆
면적: 521평
매매가: 매매가격 평당 100만원

투자적합

소재지: 서구 동성동 중흥APT 40m*20m대로변
구 조: 조합식 단층 46평, (3층 건축가능) 총면적 78평
매매가: 평당 400만원
추천: 대로변 전면 40m도로점 광고효과, 건너편 재개발구역

다량 물건 ☆Homepage: www.honamland.co.kr
홈페이지 참고 ☆E-mail: kj6949@hanmail.net

중영국토개발건설링

(☎) 011-647-3500 (광주지방법원 뒷편)

상가, 점포

복구 유선동 우미프라자 1층 상가 222평 매매가 47,000,000원

별장용지 및 휴게소

완도군 신지면 명사십리 배수역 앞 구 바닷가에 인접한 대지 1,090평 전매용고 자연경관 수려한 평당 30,000원

완도군 신지면 신지대교 옆 바닷가에 인접한 자연경관 휴게소 부지 3,600평, 전매용고 자연경관 수려하며 타 일종과 병행사업 가능하며 투자 가치가 높음
매매가 8억

전원주택, 별장용지

전남 나주 풍림리, 자연녹지, 850평, 평당 20만원, 조정가

쌍방매매

광주 동구 양촌동 대충중앙초교 건너(평간제) 1개방제, 자연녹지, 840평, 평당 20만원, 조정가

중고용 임야

장성 북이면 원미리, 25,195평, 농림지역, 자연환경보충구역, 차림출입용임, 가격이 저렴하고 전면에 거주지, 정남향, 평당 12,000원

광주 동구 소재, 13,093평, 자연녹지, 차림출입용, 전기공급권, 지대가 우수, 소재, 개발제한구역내 관리사유, 평당 12,000원

모지용 임야

화순 이십리, 너릿재와 검문사 사이 우수 임야, 2500평, 평당 50,000원, 조정가

동림2지구공인중개사

☎(대)522-9422, ☎(민)011-643-3210 (동림2지구 및 하남로 대로변)

동림2지구 임대

병·의원 학원,상가

최고상권 최적조건 3면도로코너

2층~5층 70평, 135평

축입점확정 1층 광주은행

대지공인중개사

(☎)011-625-3965

구합니다

- 사회복지시설부지 20만 이상(가량인 시세대로)
- 골매부 부동산 구합니다.(신속처리)

판다

- 입야 11,000평, 담양 향평
- 농림지역, 완전평지, 전면 80m 포종도로점 매매가 평당 19,000원
- 매매가 8억 대지 140평
- 중흥동 35m 대로변 준주거지역
- 코너 대지 180평 매매가 평당 310만원
- 대지 280평 건평 300평 전면 22m 대로점 매매가 1.0억 5천만원
- 신원동 상업지역 대지 102평
- 2층건물 있음, 생산녹지, 매매가 평당 130만원
- 신라동 31사면 정문앞 4차선대로변
- 대지 86평 매매가 평당 280만원
- 도현동 생산녹지 포장도로점
- 907평 매평당 78만원
- 화동 대지 120평
- 여관건물 150평 포함 매평당 330만원