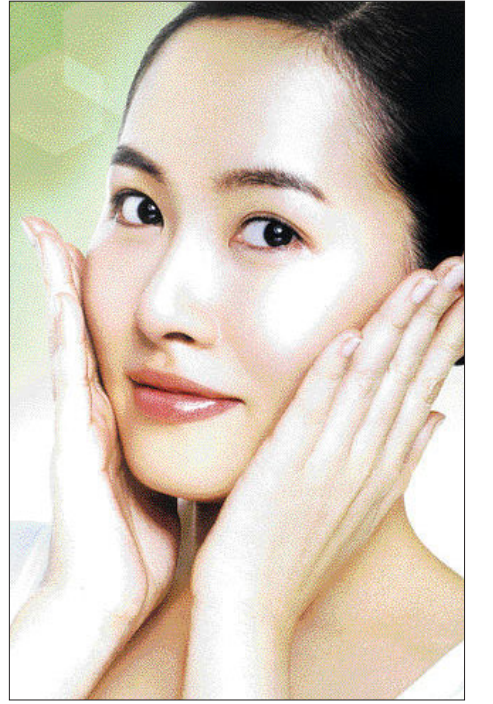


트렌드 & 스타일



평범한 셔츠에 엔티크한 비즈 액세서리를 해주는 것만으로도 한층 돋보일 수 있다. 비즈공예는 목걸이·귀고리·팔찌 등 다양한 제품을 만들 수 있다.



■ 화장품 안전할까

화장품 광고는 화장품으로 미백과 주름 개선, 보습 등 피부 문제점을 해결할 수 있다고 말하며 여성들을 유혹한다.

액세서리도 DIY 바람 비즈공예

한글한글 꿰어 만든 나만의 보석

“얼굴에 독을 발라라”

日 다카하루, 화장품 과다사용 경고



●이오 클래식 비즈
마감재료까지 모두 비즈로 금속알레르기 피할 수 있어



●크리스탈 비즈
원석이나 크리스탈을 이용 만들기 쉬워 초보자에 인기



●와이어 비즈
와이어(철사) 공예를 접목 화려하고 독특한 느낌 연출

●도움말·촬영협조
(사)한국공예사랑협회 박명희 광주본부장

장마와 무더위로 축축 처지는 여름, 외출이라도 하기 위해 화장을 하거나 멋진 옷을 차려 입는 것마저도 귀찮은 마음이 들기 일쑤다. 이럴 때 ‘맛’을 낼 수 있는 가장 간단한 방법은 액세서리를 착용하는 것이다. 맨 얼굴에 톡톡한 티셔츠를 입었다더라도 포인트 액세서리를 해주는 것만으로 세련된 연출이 가능하다. 올 여름에는 한눈에 들어올 만큼 커다란 팔찌나 커다란 목걸이, 엔티크 스타일이 강세다.

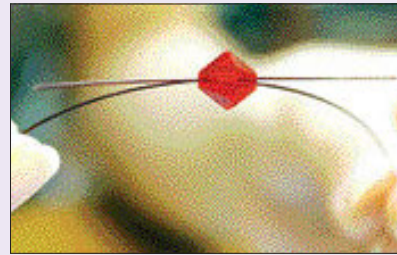
저렴한 비용 배우기도 쉽고 정성 담겨 선물로 좋아

비즈 공예는 작은 구슬이나 원석 등을 줄에 꿰어서 제품을 만드는 것을 말한다. 비즈 공예가 일반화되면서 재료 구입도 쉬워졌다. 또 상점에서 판매하고 있는 완성된 액세서리를 구입하는 것보다 가격이 저렴하고, 옷차림에 따라 다양한 디자인의 제품을 만들 수도 있는 것도 장점이다. 무엇보다 세상에 하나밖에 없는 내 개성이 가득 담긴 액세서리를 만들 수 있다는 점이 매력적이다. 비즈 공예에는 ▲이오 클래식 비즈 ▲크리스탈 비즈 ▲와이어 비즈 등 종류나 만드는 방법에 따라 여러 가지가 있다. 이오 클래식 비즈는 마감 재료까지 모두 비즈만을 사용해 만드는 것으로 금속 알레르기가 있는 사람도 착용할 수 있다는 점이 장점이다.

■비즈 공예의 기본, 통과와 교차



통과기법-같은 방향으로 뉘시줄을 통과하는 것을 말한다. 일명 ‘끼우기’ 기법이다.



교차기법-한 줄에 비즈를 끼우고 다른 줄은 비즈의 반대 방향으로 통과 시켜주면 된다.

■용어 풀이

비즈 공예를 할 때 가장 어려운 것 중 하나가 복잡한 용어. 제품을 구입하려고 해도 이름이 떠오르지 않아 난처한 경우도 많다. 외워두면 편리한 비즈 공예 용어 몇 가지를 소개한다.

- ▶일루선/서플렉스=일명 뉘시줄. 탄력이 있는 실리온 뉘시줄은 일라스트 코드라고도 한다. 뉘시줄 대신 사용하는 피아노 줄은 소프트 플렉스라고 부른다.
- ▶스냅=배꼽 장식이라고도 하며 목걸이나 팔찌 등을 마무리할 때 필요한 것이다.
- ▶파이어웍=켓츠아어로 더 잘알려진 인조 보석. 보석 가운데가 고양이 눈처럼 하얗게 어른거려서 붙여진 이름이다.
- ▶젤스톤=천연 원석을 가리킨다. 자수정, 루비, 호박, 터키석 등 다양한 종류가 있으며 각 돌마다 의미를 갖고 있어 기원을 담은 액세서리를 만들 수 있다.

크리스탈 비즈는 일반적으로 쉽게 만들 수 있다는 점에서 인기가 높은 공예. 원석이나 크리스탈 등을 이용해 만드는 것을 말한다. 초보자에게 무난하며 간단한 귀걸이나 목걸이 등을 만드는 데 좋다. 와이어 비즈는 와이어(철사) 공예를 비즈 공예에 접목한 것으로 한결 화려하고 독특한 느낌을 만들어낼 수 있다. 손재주가 없어 비즈 공예가 망설여진다

아름다워지기 위해, 피부를 위해 사용하는 화장품. 과연 안전할까. (주)아모레 퍼시픽이 성인여성 1천 800명을 대상으로 조사한 결과 여성들은 기초 화장에만 평균 7.1개의 제품을 사용하고 있는 것으로 나타났다. 이번 설문 조사를 보고 “내가 화장품을 이렇게 많이 사용했나”하며 의아해 하는 여성들도 많을 것이다. 그러나 기본적으로 사용하는 스킨과 로션, 에센스, 크림, 아이 크림, 자외선 차단제 등을 떠올려 본다면 우리가 얼마나 많은 화장품을 ‘자연스럽게’ 사용하고 있는지 알 수 있다. “화장품, 얼굴에 독을 발라라”(미토스·1만원)의 저자 오자와 다카하루는 “건강하고 좋은 피부를 가지고 싶다면 화장품을 과다하게 사용하지 않는 것이 좋다”고 경고한다.

세제로 사용되는 계면활성제 등 몸에 유해한 화학 성분과 방부제가 함유된 화장품이 피부의 자정 능력을 상실하게 만들기 때문이다.

즉, 건조한 피부를 위해 보습 제품을 바르지만 계면활성제가 들어 있는 보습 제품이 피지 배출을 억제해 피부는 더욱 건조함을 느낄 수밖에 없다는 것이다.

계면활성제·방부제 등 화학성분 함유 피지 배출 막아 피부 자정능력 상실

매일같이 화장품 광고에서 만날 수 있는 ‘촉감이 좋은 크림’ ‘산뜻한 느낌의 에센스’는 계면활성제를 비롯한 화학 성분이 더 많이 함유되어 있다는 사실 역시 화장품 업계의 요란한 홍보 뒤에 감추어져 있었던 일이다.

물론 전혀 화장품을 사용하지 않을 수는 없다. 지나치게 화장품에 의지하지 않고도 건강하고 아름다운 피부를 만들 수 있는 방법은 없을까. 오자와 다카하루가 권하는 몇 가지 방법을 소개한다.

▲화장품 사용 갯수를 줄여라=화장품을 아예 안 바를 수 없다면 갯수를 줄이도록 하자. 밤에 잠들기 전에 만능 스킨이나 로션만으로 간단하게 화장품을 끝내는 것. 일종의 ‘피부 다이어트’를 실시하도록 한다.

▲광고에 현혹되지 말라=아름다운 외모의 연연이 광고하고 있는 상품을 보게 되면 구매 욕구가 생긴다. 또 비싼 제품일수록 효과가 클 것이라는 착각을 범하기도 한다. 그러나 이름과 용량의 차이일 뿐 성분은 크게 다르지 않다. 반드시 성분 표시를 확인하고 아크릴산, 메타크릴산, -메티론, -가보머, -세룰로오스, 가수분해 콜라겐 등의 표시가 있으면 그 제품은 피하도록 한다.

▲음식 관리를 하라=무엇보다 올바른 식사를 하는 것이 피부를 위한 가장 좋은 방법. 특히 비타민 B2는 ‘미용 비타민’이라고 불릴 정도로 피부에 탄력과 윤기를 주는 비타민이다. 영양제로 보충하기 보다는 식습관을 개선하는 게 필요하다.

/곽성정기자 ksj@kwangju.co.kr

A+ 에이플러스 부동산건설
자산관리·평가·분할·전환·가산·재건축·재건축
광주·전남권토지구합
Tel : 062)973-9174, 018-757-8800

첨단·수완·신창
상업용지 택지 상가건물 중개전문

블록 매망 **첨단최고요지**
3면도로접 560여평

첨단지구 상업용지 주유소: 650평35억 600평1억
240평 270평 510평 587평 1100평 3000평
1000평 1115평 1800평 2000평 2500평

수완택지개발지구 광주지역 nuclei 사업부지
이주지역, 협의인도인역지
생활다목적용지

신창택지 개발지구 주유소부지 890평 900평 기타
골프연습장부지 4300평 12133평
수원동 4차선 집 1200평 1800평
상업용지 1400평, 근생 122평, 80평
상가부지 2000평

우방요양 (연수원 복지시설, 골프장, 축사 등)
면적 2800평, 청성 900평, 보성 1500평
면적 1800평, 순창 4000평 기타

전원주택 (주택부지) 도로·경관 최고
임곡동 3억, 봉산 4억
달양수목 2000평 1900평

공장 장성 3000평, 하남공단 980평

건물매도 첨단지구 A급 상가
5억 8000천 20억 25억 35억 66억

장성·담양권 물건구합

● 광주·전남권 토지 건물 ●
- 매도 매수 교환 보유분석 -
투자유망물건 다량 보유 (0천만원 ~ 000억원)
062)973-9177, 011-625-1362

**존경하는 동료·선배 중개사님들께
또 중개업에 종사하시는 모든분들께
아주 특별한 제안을 드립니다.**

잘 아시다시피 중개사들간의 협력은 성공의 필수요소이고 우리의 성공은 모두 귀하같은 중개사들 덕분입니다. 아래의 물건은 전속중개계약 물건입니다. 제 물건을 소개해 주시면 이미 확정된 임대료에서 반값의 제 수수료를 나눠드립니다.

▶ 전대주택 레스트하우스 2층 1백평
보인3천만원 월4백만원 사·비 1
억2천

▶ 전대주택 1층 소수호프 35평 각종
프랜차이즈까지 보인2천만원 월1
백80만원 비·권 1억

▶ 실각용 일곡사거리 향도음식리뷰
판 및 청사부지 1층 식당 1백평
주차장완비 보인2천만원 월2백90
만원 사·비 9천만원

▶ 전대주택 파리카페 옆골목 지
리 노후주택 75평 111개 매출장
부지가 3억 월매출2천4백만원
보인2천만원 월1백80만원 사·비
있음

▶ 북구 두림부동 1층 김밥보식
점 13평 매출장부가가 3억 5
백만원 월45만원 사·비 4천5백
만원

▶ 서구 금호지구 대림리 아파트
상가 1층 정육점 15평 보인2천만원
월90만원 사·비 1천만원(이동중
신입계 획적지)

▶ 두림동 능원상거리 1층 식당 50
평 보인2천만원 월1백20만원 사·
비 2천5백만원(모든임종가)

▶ 전대주택 3층 소수호프 45평 엘리
베이터있음 보인1천만원 월1백15
만원 비·권 2천만원(모든임종가)

▶ 전대주택 3층 카페 80평 최신시설
완비 보인2천만원 월50만원 사·비
1천만원(모든임종가)

▶ 전대주택 CNA골목 2층 소수호프
25평 보인2천만원 월30만원 사·비
120만원

▶ 북구 두림부동 1층 김밥보식
점 13평 매출장부가가 3억 5
백만원 월45만원 사·비 4천5백
만원

**상가전문 전속중개계약 업소입니다.
환상 도움에 감사드립니다.**

**각종 프랜차이즈
점포 개발
상가문의 적극 환영**

**물건을 가장 신속하게
처리하는 상가전문
박사장**

●mobile) 010-7288-4351 ● 4342-894
부동산은 공인중개사입니다. 상가건물 매매는 최소한 3개월 전에 연락주시요.
에덴공인중개사 박사장

호남랜드공인중개사
☎(대)373-3939, 헬.011-616-8698
(영주동 서광주우체국앞)

전속중개계약 취급업소입니다.

공장 급 매매
소재지: 회송군 능주면 잠정리 7-19와11번 능주동
공단지내
면 적: 토지면적 3,973평 공적면적 1,482평
구 조: 철골조 및 슬래브조
매매가: 매매가격 12억5,000만원

건물매매(2층)
소재지: 남구 서동 65-72
대성초교사거리 25m대로변
면 적: 대지 66평 건평 275평 (지하1,지상5층)
매매가: 보증금1억1,600만원 월180만원
매매가격 4억6,000만원

토지 매매
소재지: 남구 노대동 노대마을 앞 대로변 일반주
거지, 실버타운 예정지, 전월 택지구
비토일
면 적: 521평
매매가: 매매가격 평당 100만원

투자적합
소재지: 서구 능성동 중흥APT 40m×20m대로변
구 조: 조립식 단층 46평 (3층 건축가능) 총면적: 78평
매매가: 평당 400만원
추 천: 대로변 전면 40m도로점 광고교, 권내 재개발구역

다량 물건 ☆ Homepage: www.honamland.co.kr
홈페이지 참고 ☆ E-mail: kj8949@hanmail.net

중영국토개발건설
(☎) 011-647-3500
(광주지방법원 뒷편)

상가, 점포
▶ 북구 우산동 우미프라자 1층 상
가 222평형 매매가 47,000,
000원

별장용지 및 휴게소
▶ 완도군 신지면 명사림리 해수욕
장 입구 바닷가에 인접한 담 1,
090평 전담용지 자연경관 수려
할 평당 35,000원

▶ 완도군 신지면 신지대교 옆 바닷
가에 인접한 자연녹지지역 휴게
소 부지 3,600평, 전담용지 자연
경관 수려하며 다 임종과 병행
사업 가능하며 투자처가 좋은
매매가 8억

전원주택, 별장용지
▶ 전남 나주 풍림리, 자연녹지, 850
평, 평당20만원, 조경가

신평매매
▶ 광주 남구 양촌동 대충중앙초고
교내(광천제 옆) 개발제한 지역
녹지, 차양출입용이, 계곡이 흐르고
전면이 저수지, 정남향, 평당
12,000원

▶ 광주 동구 소태동 13,099평, 자연
녹지, 차양출입용이, 전가공급, 지
내에 약수터 소재, 개발제한구
역내 편사되었음, 평당12,000원

종교용 임야
▶ 장성 북이면 원덕리, 25,195평,
농림지역, 자연환경보호구역,
차양출입용이, 계곡이 흐르고
전면이 저수지, 정남향, 평당
12,000원

▶ 광주 동구 소태동 13,099평, 자연
녹지, 차양출입용이, 전가공급, 지
내에 약수터 소재, 개발제한구
역내 편사되었음, 평당12,000원

묘지용 임야
▶ 화순 이십리리, 너릿재와 검문소
사이 우측 임야, 2500평, 평당
50,000원, 조경가

동림2지구공인중개사
☎(대)522-9422, 헬011-643-3210
(동림2지구 및 하남로 대로변)

**동림2지구
대
병·의원
학원,상가**

**최고상권
최적조건
3면도로코너**

**2층~5층
70평, 135평**

**속 입점확정
1층 광주은행**

대지공인중개사
(☎)011-625-3965

구합니다

- 사회복지시설부지: 2만평 이상(가격은 시세대로)
- 급매물 부동산 구합니다. (신속처리)

팝니다

- 금남로 공시지가 15억
- 매가 8억 대지 140평
- 중흥동 35m 대로변 준주거지역
- 코너 대지 180평 매매가 평당 31만원
- 대지 280평 건평 300평 전면 22m 대로변 매매가 10억 5천만원
- 신안동 상업지역 대지 102평
- 조립식건물 64평 현오리실 매 2억 5천만원(용 1억, 보 2500만-월 150만 포함)
- 면적동 4차선 대로접 900평
- 2층건물 있음, 생선죽지, 매매가 평당 130만원
- 삼각동 31사단 정문동 4차선대로변
- 대지 86평 매매가 평당 280만원
- 도천동 생선죽지 포장도로접
- 907평 매평당 78만원
- 학동 대지 120평
- 여관건물 150평 포함 매평당 330만원