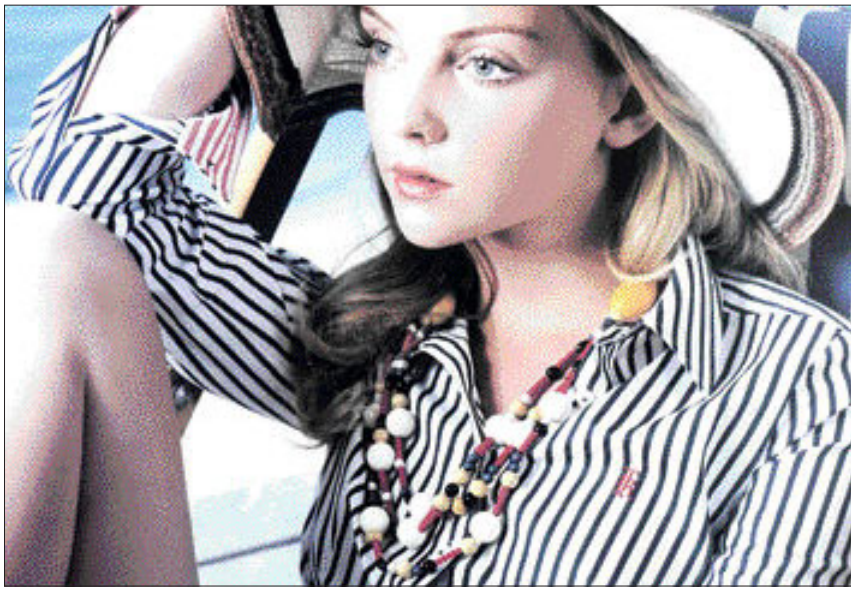


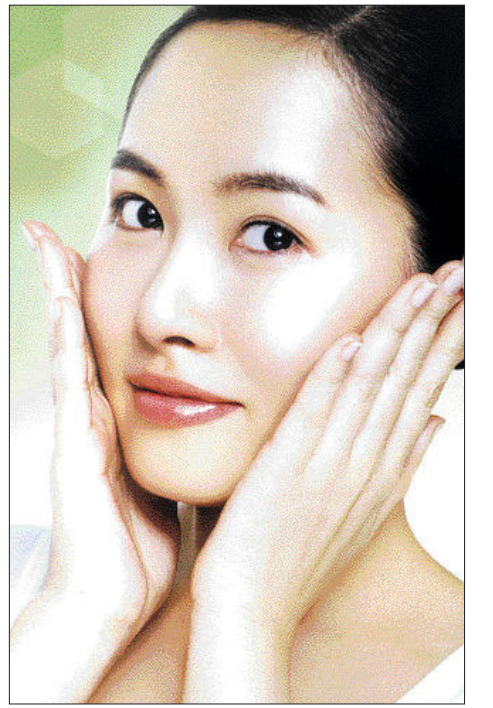
트렌드 & 스타일



평범한 셔츠에 엔티크한 비즈 액세서리를 해주는 것만으로도 한층 돋보일 수 있다. 비즈공예는 목걸이·귀고리·팔찌 등 다양한 제품을 만들 수 있다.



화장품 안전하가



화장품 광고는 화장품을 미백과 주름 개선, 보습 등 피부 문제점을 해결할 수 있다고 말하며 여성들을 유혹한다.

액세서리도 DIY 바람 비즈공예

한글 한글 퀘어 만든 나만의 보석

“얼굴에 독을 발라라”

日 다카하루, 화장품 과다사용 경고



●이오 클래식 비즈
마감재료까지 모두 비즈로 금속알레르기 피할 수 있어



●크리스탈 비즈
원석이나 크리스탈을 이용 만들기 쉬워 초보자에 인기



●와이어 비즈
와이어(철사) 공예를 접목 화려하고 독특한 느낌 연출

●도움말·촬영협조
(사)한국공예사랑협회 박명희 광주본부장

장마와 무더위로 축축 처지는 여름, 외출이라도 하기 위해 화장을 하거나 멋진 옷을 차려 입는 것마저도 귀찮은 마음이 들기 일쑤다. 이럴 때 ‘맛’을 낼 수 있는 가장 간단한 방법은 액세서리를 착용하는 것이다. 맨 얼굴에 톡톡한 티셔츠를 입었다더라도 포인트 액세서리를 해주는 것만으로 세련된 연출이 가능하다. 올 여름에는 한눈에 들어올 만큼 커다란 팔찌나 치렁치렁한 목걸이, 엔티크 스타일이 강세다.

거리에서 쉽게 볼 수 있는 똑같은 액세서리에 질렸다면 나만의 액세서리를 만들어보자. 특히 비즈를 이용한 액세서리는 보기에 예뻐서도 기본적인 요령만 익히면 만들기도 쉽다.

저렴한 비용 배우기도 쉽고 정성 담겨 선물로 좋아

비즈 공예는 작은 구슬이나 원석 등을 줄에 꿰어서 제품을 만드는 것을 말한다. 비즈 공예가 일반화되면서 재료 구입도 쉬워졌다. 또 상점에서 판매하고 있는 완성된 액세서리를 구입하는 것보다 가격이 저렴하고, 옷차림에 따라 다양한 디자인의 제품을 만들 수도 있는 것도 장점이다. 무엇보다 세상에 하나밖에 없는 내 개성이 가득 담긴 액세서리를 만들 수 있다는 점이 매력적이다.

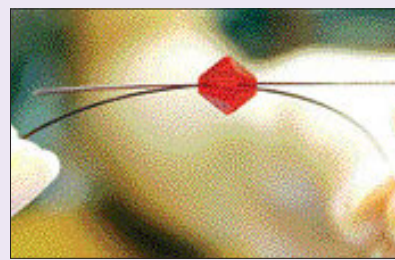
비즈 공예에는 ▲이오 클래식 비즈 ▲크리스탈 비즈 ▲와이어 비즈 등 종류나 만드는 방법에 따라 여러 가지가 있다.

이오 클래식 비즈는 마감 재료까지 모두 비즈만을 사용해 만드는 것으로 금속 알레르기가 있는 사람도 착용할 수 있다는 점이 장점이다.

비즈 공예의 기본, 통과와 교차



통과기법-같은 방향으로 뉘시줄을 통과하는 것을 말한다. 일명 ‘끼우기’ 기법이다.



교차기법-한 줄에 비즈를 끼우고 다른 줄은 비즈의 반대 방향으로 통과 시켜주면 된다.

용어 풀이

비즈 공예를 할 때 가장 어려운 것 중 하나가 복잡한 용어. 제품을 구입하려고 해도 이름이 떠오르지 않아 난처한 경우도 많다. 외워두면 편리한 비즈 공예 용어 몇 가지를 소개한다.

- ▶일루선/서플렉스=일명 뉘시줄. 탄력이 있는 실리콘 뉘시줄은 일라스트 코드라고도 한다. 뉘시줄 대신 사용하는 피아노 줄은 소프트 플렉스라고 부른다.
- ▶스냅=배꼽 장식이라고도 하며 목걸이나 팔찌 등을 마무리할 때 필요한 것이다.
- ▶파이어웍=켓츠아어로 더 잘알려진 인조 보석. 보석 가운데가 고요이 눈처럼 하얗게 어른거려서 붙여진 이름이다.
- ▶젤스=천연 원석을 가리킨다. 자수정, 루비, 호박, 터키석 등 다양한 종류가 있으며 각 돌마다 의미를 갖고 있어 기원을 담은 액세서리를 만들 수 있다.

크리스탈 비즈는 일반적으로 쉽게 만들 수 있다는 점에서 인기가 높은 공예. 원석이나 크리스탈 등을 이용해 만드는 것을 말한다. 초보자에게 무난하며 간단한 귀걸이나 목걸이 등을 만드는 데 좋다.

와이어 비즈는 와이어(철사) 공예를 비즈 공예에 접목한 것으로 한결 화려하고 독특한 느낌을 만들어낼 수 있다.

손재주가 없어 비즈 공예가 망설여 진다면 재료부터 만드는 방법까지 자세하게 나와있는 패키지 제품도 구입할 만 하다.

비즈매니아(www.beadsmania.co.kr), 아트비즈(www.artbeads.co.kr), 도현아트스쿨(www.dohyunart.com) 등 인터넷 사이트에서는 패키지 상품 구입과 함께 비즈도 안을 무료로 볼 수 있다.

/객성정기자 ks@kwangju.co.kr
/사진=니영주기자 mjna@kwangju.co.kr

아름다워지기 위해, 피부를 위해 사용하는 화장품. 과연 안전할까. (주)아모레 퍼시픽이 성인여성 1천 800명을 대상으로 조사한 결과 여성들은 기초 화장에만 평균 7.1개의 제품을 사용하고 있는 것으로 나타났다.

이번 설문 조사를 보고 “내가 화장품을 이렇게 많이 사용했나”하며 의아해 하는 여성들도 많을 것이다. 그러나 기본적으로 사용하는 스킨과 로션, 에센스, 크림, 아이 크림, 자외선 차단제 등을 떠올려 본다면 우리가 얼마나 많은 화장품을 ‘자연스럽게’ 사용하고 있는지 알 수 있다.

“화장품, 얼굴에 독을 발라라”(미토스·1만원)의 저자 오자와 다카하루는 “건강하고 좋은 피부를 가지고 싶다면 화장품을 과다하게 사용하지 않는 것이 좋다”고 경고한다.

세제로 사용되는 계면활성제 등 몸에 유해한 화학 성분과 방부제가 함유된 화장품이 피부의 자정 능력을 상실하게 만들기 때문이다.

계면활성제·방부제 등 화학성분 함유 피지 배출 막아 피부 자정능력 상실

아름다운 피부는 물론이거니와, 피부에 유해한 화학 성분과 방부제가 함유된 화장품이 피부의 자정 능력을 상실하게 만들기 때문이다.

즉, 건조한 피부를 위해 보습 제품을 바르지만 계면활성제가 들어 있는 보습 제품이 피지 배출을 억제해 피부는 더욱 건조함을 느낄 수밖에 없다는 것이다.

매일같이 화장품 광고에서 만날 수 있는 ‘촉감이 좋은 크림’ ‘산뜻한 느낌의 에센스’는 계면활성제를 비롯한 화학 성분이 더 많이 함유되어 있다는 사실 역시 화장품 업계의 요란한 홍보 뒤에 감추어져 있었던 일이다.

물론 전혀 화장품을 사용하지 않을 수는 없다. 지나치게 화장품에 의지하지 않고도 건강하고 아름다운 피부를 만들 수 있는 방법은 없을까. 오자와 다카하루가 권하는 몇 가지 방법을 소개한다.

▲화장품 사용 갯수를 줄여라=화장품을 아예 안 바를 수 없다면 갯수를 줄이도록 하자. 밤에 잠들기 전에 만능 스킨이나 로션만으로 간단하게 화장을 끝내는 것. 일종의 ‘피부 다이어트’를 실시하도록 한다.

▲광고에 현혹되지 말라=아름다운 외모의 연예인이 광고하고 있는 상품을 보게 되면 구매 욕구가 생긴다. 또 비싼 제품일수록 효과가 클 것이라는 착각을 범하기도 한다. 그러나 이름과 용량의 차이일 뿐 성분은 크게 다르지 않다. 반드시 성분 표시를 확인하고 아크릴산, 메타크릴산, -메티론, -가보머, -세룰로오스, 가수분해 콜라겐 등의 표시가 있으면 그 제품은 피하도록 한다.

▲음식 관리를 하라=무엇보다 올바른 식사를 하는 것이 피부를 위한 가장 좋은 방법. 특히 비타민 B2는 ‘미용 비타민’이라고 불릴 정도로 피부에 탄력과 윤기를 주는 비타민이다. 영양제로 보충하기 보다는 식습관을 개선하는 게 필요하다.

/객성정기자 ks@kwangju.co.kr

A+ 에이플러스 부동산건설
자신개발의 땅이 본아벨 전경의 자신개발·자신동축
광주 전남권토지구합
Tel : 062)973-9174, 018-757-8800

첨단·수완·신창
상업용지 택지 상가건물 중개전문

블매 망 **첨단최고오지**
3번도로접
560여평

첨단지구 상업용지 주유소: 650평35억 600평1억
240평270평 510평 587평 1100평 3000평
1000평 1115평 1800평 2000평 2500평가
수원택지개발지구
이주지역, 철의안도인구역
생원지역
신창택지 개발지구
상업용지 140평, 근생 122평, 80평
우방야
(연수원 복지시설, 골프장, 축사 등)
면적 2800평, 청성 900평, 보산 1900평
영암 1800평, 순창 4000평 가
골류우방야, 팔도연습장부지
9500평 4000평 5000평 1만평 2만평
건물매도
5억 8천원 20억 25억 35억 66억가

장성·담양권 물건구합

● 광주·전남권 토지 건물 ●
- 매도 매수 교환 보유분석 -
투자유망물건 다량 보유(0천만원~000억원)
062)973-9177, 011-625-1362

존경하는 동료·선배 중개사님들께
또 중개업에 종사하시는 모든분들께
아주 특별한 제안을 드립니다.

잘 아시다시피 중개사들간의 협력은 성공의 필수요소이고 우리의 성공은 모두 귀하같은 중개사들 덕분입니다. 아래의 물건은 전속중개계약 물건입니다. 제 물건을 소개해 주시면 이미 확정된 임대료에서 반값의 제 수수료를 나눠드립니다.

- ▶ 전대주택 레스트하우스 2층 1백평 보인3천만원 월4백만원 사·비 1억2천
- ▶ 전대주택 1층 소호점포 35평 각종 프랜차이즈까지 보인2천만원 월1백80만원 비·권 1억
- ▶ 실각용 일곡사거리 향도음식리뷰 판 및 청사부지 1층 식당 1백평 주차장완비 보인2천만원 월2백90만원 사·비 9천만원
- ▶ 전대주택 파리카페 옆골목 지하 노점상 75평 11개 매출장 부공가가 5월 매출2천4백만원 보인2천만원 월1백80만원 사·비 1억
- ▶ 복구 두림부동산 1층 김밥보식점 13평 매출장부공가가 5월 매출2천4백만원 월1백80만원 사·비 4천5백만원
- ▶ 서구 금호지구 대림리 라인아파트 상가 1층 정육점 15평 보인2천만원 월90만원 사·비 1천만원(이동중 신업제 확정)
- ▶ 두림동 능원상거리 1층 식당 50평 보인2천만원 월1백20만원 사·비 2천5백만원(모든임종가)
- ▶ 전대주택 3층 소호점포 45평 엘리베이터완비 보인2천만원 월1백15만원 비·권 2천만원(모든임종가)
- ▶ 전대주택 3층 카페 80평 최신시설 완비 보인2천만원 월50만원 사·비 1천만원(모든임종가)
- ▶ 전대주택 CNA점포 2층 소호점포 25평 보인2천만원 월30만원 사·비 120만원
- ▶ 복구 두림부동산 주공아파트 근처 3층 카페 30평 최신시설 보인2천만원 월90만원 사·비 1억

상가전문 전속중개계약 업소입니다.
환상 도움에 감사드립니다.

각종 프랜차이즈 점포 개발 및 상가문의 적극 환영
물건을 가장 신속하게 처리하는 상가전문 박사장

●mobile) 010-7288-4351 ●04342-894
부동산은 공인중개사가 아니라, 상가건물 전문인 중개사에게만 전문성이요
에덴공인중개사 박사장

호남랜드공인중개사
☎(대)373-3939, 헬011-616-8698
(영주동 서광주우체국앞)

전속중개계약 취급업소입니다.

공장 급 매매
소재지: 화순군 능주면 잠정리 7-19와11번 능주농공단지내
면 적: 토지면적 3,973평 공적면적 1,482평
구 조: 철골조 및 슬래브조
매매가: 매매가격 12억5,000만원

건물매매(2경)
소재지: 남구 서동 65-72
대성초교사거리 25m대로변
면 적: 대지 66평 건평 275평 (지하1,지상5층)
매매가: 보증금1억1,600만원 월180만원
매매가격 4억6,000만원

토지 매매
소재지: 남구 노대동 노대마을 앞 대로변 일반주거지, 실버타운 예정지, 전월 택지구 비포도
면 적: 521평
매매가: 매매가격 평당 100만원

투자적합
소재지: 서구 능성동 중흥APT 40m×20m대로변
구 조: 조립식 단층 46평 (3층 건축가능) 총면적78평
매매가: 평당 400만원
추 천: 대로변 전면 40m도로경 광고효과, 건너세 재개발구역

다량 물건 ☆Homepage: www.honamland.co.kr
홈페이지 참고 ☆E-mail: kj8949@hanmail.net

중영국토개발건설
(헬) 011-647-3500
(광주지방법원 뒷편)

상가, 점포
복구 우산동 우미프라자 1층 상가 222평형 매매가 47,000, 000원

별장용지 및 휴게소
완도군 신지면 명사림리 해수욕장 인근 바닷가에 인접한 담 1,090평 전담용지 자연경관 수려할 경우 35,000원

완도군 신지면 신지대교 옆 바닷가에 인접한 자연녹지지역 휴게소 부지 3,600평, 전담용지 자연경관 수려하며 다 임종과 병행사업 가능하며 투자처가 좋은 매매가 8억

전원주택, 별장용지
전남 나주 풍림리, 자연녹지, 850평, 평당20만원, 조경가

신평매매
광주 남구 양촌동 대충중앙초고 인근(광천제 옆) 개발제한 지역 녹지, 차양출입용이, 계곡이 흐르고 전면에 저수지, 정남향, 평당 12,000원

종교용 임야
장성 북이면 원덕리, 25,195평, 농림지역, 자연환경보호구역, 차양출입용이, 계곡이 흐르고 전면에 저수지, 정남향, 평당 12,000원

광주 동구 소태동, 13,093평, 자연녹지, 차양출입용이, 전가공급, 지하에 약수터 소재, 개발제한구역내 편제되었음, 평당12,000원

묘지용 임야
완주 이십리리, 너릿재와 검루사이 우측 임야, 2500평, 평당 50,000원, 조경가

동림2지구공인중개사
☎(대)522-9422, 헬011-643-3210
(동림2지구 및 하남로 대로변)

동림2지구 대 병·의원 학원,상가

최고상권 최적조건 3면도로코너

2층~5층 70평, 135평

속 입점확정 1층 광주은행

대지공인중개사
(헬)011-625-3965

구합니다

- 사회복지시설부지: 2만평 이상(가격은 시세대로)
- 급매물 부동산 구합니다. (신속처리)

팝니다

- 금남로 공시지가 15억
- 매가 8억 대지 140평
- 중흥동 35m 대로변 준주거지역
- 코너 대지 180평 매매가 평당 31만원
- 대지 280평 건평 300평 전면 22m 대로변 매매가 10억 5천만원
- 신안동 상업지역 대지 102평
- 조립식건물 64평 현오리실매 2억 5천만원(용 1억, 보 2500만-월 150만 포함)
- 면흥동 4차선 대로접 900평
- 2층건물 있음, 생선죽지, 매매가 평당 130만원
- 삼각동 31사단 정문앞 4차선대로변
- 대지 86평 매매가 평당 280만원
- 도현동 생선죽지 포장도로접
- 907평 매평당 78만원
- 학동 대지 120평
- 여관건물 150평 포함 매평당 330만원