

[ **트렌드 & 스타일** ]



화사한 원피스에 챙이 넓은 모자를 이용해 잡지 화보에 나오는 모델처럼 꾸며보자.

□ **바캉스 패션**

**바다보다 시원하게... 파도처럼 대담하게...**

모처럼 일에서 벗어나 마음껏 쉴 수 있는 '휴가철'이 찾아왔다. 독특한 지갑과 알찬 휴가 계획도 좋지만, 휴가지에서 패션도 잊지 말고 챙겨야 할 것 중의 하나. 센스 있게 빛나는 모습은 휴가지에서 더욱 매력적으로 다가올 것이다. 소프트팬츠, 홀터넥 원피스 등 과감한 스타일이 유행하는 올해, 화려한 '해변의 여인'과 '바다의 왕자'로 변신해 보자.

■ **화사하고 박싹하게...해변의 여인**

올 해 바캉스 패션의 포인트는 마음껏 휴가 분위기를 내는 것. 평소에는 엄두도 내지 못했던 과감한 노출의상이나 치렁치렁한 액세서리, 챙이 넓은 밀집 모자도 휴가철의 해변에서라면 응서(?)가 된다.

얼대 과일이거나 야자수가 새겨진 트로피컬 패턴도 즐거운 분위기를 돋우는 아이템. 트로피컬 원피스에 밀집 모자만으로 푸른 해변이 연상되는 바캉스 패션을 연출할 수 있다.

평소 정장이나 베이식한 분위기의 의상을 입어야 했다던 소프트 팬츠나 스트라이프 프린트의 마린 룩 등 특목 튀는 스타일에 도전해 보자. 소프트 팬츠는 다리를 길어보이게 할 뿐만 아니라 활동하기에도 편해 특히 휴가지에서 인기가 높을 전망이다. 상의는 여성스러운 민소매 셔츠로 하의는 아찔한 소프트 팬츠로 마무리 하면 발랄하면서도 여성스러운 매력을 강조할 수 있다. 블루나 블랙 계열 뿐 아니라 레드, 그린, 오렌지 등 다양한 컬러의 스트라이프 셔츠와 매치하면 손쉽게 '마린 룩'이 완성된다.

신원 배스태블리의 박성희 디자인실장은 "이번 여름에는 여성스러운 스타일이 패션의 중심"이라며 "해변에서도 여성스러운 분위기의 스커트와 소프트 팬츠로 센스를 발휘하라"고 조언했다.

■ **꾸미지 않은 듯 세련되게...바다의 왕자**

여성보다 몇 배 수 있는 기회가 적었던 남성들은 바캉스 패션 연출이 더욱 신경쓰인다. 남성의 경우 촌스럽지 않고도 은은한 세련미를 과시할 수 있도록 코디하는 것이 중요하다.

상·하의 모두 꽃무늬나 야자수 무늬 등으로 화려하게 꾸미거나 기본 반바지에 멋있던 티셔츠 하나 걸치는 것은 금물. 휴가철 해변에서만큼은 자신의 감각을 마음껏 발휘해 보도록 하자.

콜라 안경회 디자인팀장은 "올 여름에는 밝은 듯한 느낌의 빈티지가 유행하면서 자연스러운 컬러의 민소매나 화려한 프린트 셔츠가 인기"라면서 "해변에서는 원색 상의에 카고 반바지, 조리 등을 코디하면 자연스러우면서도 멋스럽다"고 말했다.

상의의 조화를 고려하는 것도 중요하다. 깔끔한 원색 반바지를 입었다면 상의는 레드나 오렌지, 블루 등 강렬한 컬러나 꽃무늬 셔츠를 입는 식이다. 무릎을 살짝 덮는 길이의 7분 팬츠도 유용한 아이템. 7분 팬츠에 화사한 컬러의 셔츠를 입는 것만으로도 세련된 연출을 할 수 있다.

■ **집에서도 스타일리지하게...나는 방콕족**

복잡한 야외보다는 집에서 편하게 쉬고 싶은 방콕족. 집에서 쉬다보면 어느새 후줄근해지는 상상. 방콕 패션은 주머니 음식이나 택배가 갑자기 도착했을 때 사람을 당황하게 만든다.

편하다는 이유로 집에서 자주 입는 트레이닝 복은 상·하 한 벌을 갖춰 입도록 한다. 딱이 맞지 않은 트레이닝 복은 아무렇게나 입은 듯한 인상이 강하기 때문이다. 타월 소재로 된 제품은 땀 흡수속도 빠르고 시원해 인기다.

감쪽한 그림이 그려진 흡 웨어용 원피스는 간편해서 좋다. 레이스나 리본이 달린 제품 등 외출복과 흡사한 제품도 많이 출시되고 있는 만큼 가까운 슈퍼 정도는 원피스만 입고 외출이 가능하다. /객선정기자 ksj@kwangju.co.kr



편하고 시원한 민소매와 짧은 비지는 바캉스 패션으로 제격이다



**물 두려워 말라 '워터 프루프'**

**얼룩지지 않고 깨끗...선크림 등 제품 다양**

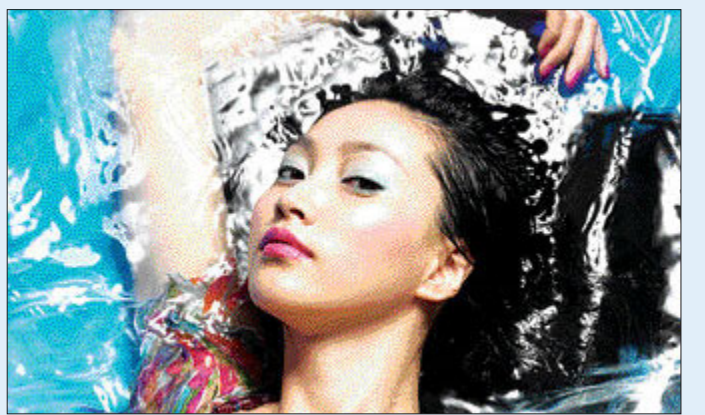
시원한 바닷가나 해수욕장에서 물놀이를 즐기는 것만큼 여름답게 보내는 일도 없을 것. 그렇지만 물놀이를 하다 보면 정성껏 한 화장이 지워질까 고민이다. 특히 여름철에는 땀과 피지 분비량이 늘면서 평소보다 화장이 훨씬 쉽게 지워진다.

화장을 오래 유지하고 싶다면 워터프루프(water proof)제품을 이용하는 것이 가장 현명하다. 땀이나 물에 강할 뿐더러 다른 손질이 필요 없어 간편하기 때문이다.

선크림 같은 경우 워터 프루프 제품을 사용하면 자외선 차단 효과를 좀 더 오래 유지할 수 있다. 파운데이션이나 파우더 등 베이스 화장품 제품을 역시 워터 프루프 제품을 이용하면 번지거나 얼룩지지 않고 깨끗해 보이는 피부를 연출할 수 있다.

무엇보다 신경을 써야 할 것은 마스크라나 아이리너, 아이세도, 립스틱 등 색조 제품. 마스크라나 아이리너는 물에 쉽게 지워져 눈 밑이 까맣게 물드는 일명 '팬더'가 되기 쉽다.

아이리너는 번지가 쉬운 펜슬보다는 젤 타입을 이용하는 것이 좋다. 젤 아이리너는 빛에 제품을 소량 묻혀 그리는 것으로 바르게



쉽고 오래가는 것이 특징이다. 다양한 색상이 나와있어 선택의 폭도 넓어졌다.

입술은 립글로스를 발라 윤기나게 표현하기보다는 립스틱이나 립틴트로 붓고 생기있는 입술을 또렷하게 표현하도록 한다. 틈트는 입술에 착색 효과를 주는 색조 제품. 입술에 소량 발라 손으로 살짝 펴 발라주면 자연스러운 붉은 입술을 만들 수 있다.

조금 더 화려한 화장을 원한다면 아이세도를 활용하도록 한다. 일반적으로 사용하고 있는 가루타입의 색도는 발색이 약하거나 물이나 땀에 잘 지워지므로 크림 타입의 제품을 이용하는 것이 좋다.

/객선정기자 ksj@kwangju.co.kr

**엘지공인중개사**  
T.019-616-2353  
011-601-8230

**일가공인중개사**  
☎(대)224-8216 헐011-609-0986  
(중주부국권)

**LC타워(주)**  
☎(대)972-8004, 헐010-7154-6996  
**첨단지구 LC타워**

**현대공인중개사**  
☎(062)371-1900, 011-638-2656  
(상무 우리병원에서 50m 지점)

**21세기부동산컨설팅(주)**  
부자의 길을 아는 사람들!! ☎(대) 525-0021, 친절상담 011-612-3421

**대인동심일부동산**  
☎(대)223-1140, 헐011-602-2332  
(중주부국권 신복현, 대인동 신복현)

**롯데백화점부근 상업용지**  
·3층상가 및 주차장  
·보101전 / 헐860만

**총장로 4가 5층 상가**  
·대 53평 건 268평  
·보101 / 헐160만  
·공사가가 담 766만

**생촌동 동림지구와 바늘마을 사이**  
·4거리 20M도로 접(공사중)  
·140평 x 390만

**생촌동 광천교회 부근**  
·아파트단 최적지 (8M 계획도로 접)  
·530평 x 170만

**양동 상업지역 고급주택**  
·실내2층 대 60평 건 61평  
·매매가 2억6천

**화정동 신동아와 대주 사이**  
·대129평 단층상가  
·대 3억9천2만

**양동시장과 서부경찰서 사이 내지**  
·타이어데리점, 준주거, 35M도로접  
·대 164평

**도산동 파랑새예식장 건너편**  
·20M 도로접  
·270평 x 220만

**화순 영평리 전원주택적지**  
·대 333평 x 12만

**5층 상가건물**  
·장동로부근 대지1800평 건평470평

**전원주택지**  
·화순 남면 주산리 주안면 보이는 전원주택지 대지 1100평 x 10만

**상가부지 및 상가부지**  
·중장로 대지 60평 4층건물 2층  
·중장로 대지 110평 4층 27억  
·광안로 도동일 70평 5층 20억  
·연일동 중신사도로접 30평 170만  
·남동 대지26평 3층건물 2억  
·갈매동 아파트단지 대부지 880평 2830만  
·광안동 대지 대부지 299평 2750만  
·상무지구 상원지 120평 2120만  
·우원동 대부지 대부지 78평 4층 6억  
·주원동 장야대부지 222평 2520만  
·광안동 상야대부지 482평 2850만  
·광안동 3번도로 대부지 299평 2850만  
·광안동 전일로 대부지 1800평 2350만  
·광안동 우산동 대지 299평 9억  
·연일동 아파트단지 대지 8층건물 27억

**전원주택 및 맨션부지**  
·지산동 보안부지 1천평 2850만(주책가)  
·연일동 대부지 2040만  
·연일동 보안부지 2340평 230만  
(주책가230만)

**광안동 인근 대지, 전 5백평 주택지 2850만**  
·화순 도곡 관악지역 대지 3200평 285만  
·화순 시골 대지 8백평 주택지 1억  
·화순 읍내 관악지역 대지 4200평 285만  
·광안동 자연부지 대지 4500평 2천500만원 285만  
·화순 시골 대지 2백평 주택지 4천만

**첨단 최고의 요지 최적의 조건으로 임대합니다. 일일 유동인구 1만명 이상**

**(급)종합학원 임대 3층 265평 A급 시설 완비 전화 상담 요망**

◀각종분할가능▶

**급매물 상담 후 10일내 책임중개**

◀구합니다▶

- 광주시내 토지(면적이나 금액에 상관없음) 구함
- 기도원 부지 : 장성,담양,화순 2만평이상
- 가격은 시가
- 장성 전원면 도로에 접한 생산농지·현금2억
- 병원 신축부지 : 면적 가격은 물건 검토시 결정

▶팝니다▶

- 캐네티부지 광안구 우산동 대지 117평 220만 20m 도로변
- 상가부지 양동동 구황정리지구 아파트정문앞 161평 2450만 40m 도로 계획선에 접 770평 2450만
- 복구 용두동 40m 도로 계획선에 접 770평 2450만
- 광안구 신도동 1,900평 2차선 도로에 접 평당 20만원
- 지하철 시청역부근 마곡동 574평 400만 40m 도로계획선에 지족
- 컨벤션센터 부근 토지 마곡동 화해단지 908평 상담후 결정

**경매 투자지 투자상당 환영!**

평안정배-공매에 투자하여 부동산 절만값에 산다!

**\* 경매-최저 입찰금 수익이 기대되는 물건 상담환영!**

1. 칠단지구 일계동 상업지역내 5층 건물 대지181평 중공1년된 건물 김장가 25억/최저가 12억
2. 화정동 티비빌딩 현대 정려예식장으로 운영중인 7층건물 대지300평 김장가 35억/최저가 15억

**대물로 받은 아파트 5채 긴급매매**

1. 양동동 한아파트 57평형 아파트 분양가 2억9천8백 48평형 분양가 2억9천7백 대물로 받은 부동산 긴급채매 분양가 아파트 매매가 조정 가능

**AAA급 깨끗한 건물 긴급매매**

1. 광안로4거리 주유소 옆 건물대 지771평 임대건물 회사사무실용주택, 동원지구 개발완료시 발전가능성이 높은지역 매매가 5억 3천(주인사정상 긴급매매)
2. 동성동 상공회의소 건너편 리모델링 완료된 4층건물 대지 150평 김장가 18억 김달매매가 12억 임대 할나가는 건물임

**성업중인 골프연습장 급매**

1. 서구 광동동 자연부지 7,400평 인 도화골프연습장, 최신시설 완비, 현재 영업중인 매매가 60억/ 주변 지역 개발가능성이 높은지역

**합선동 공인중개사 2명 모집중**

**모텔 목욕탕 및 각종 상가건물**

을 빨리 팔고 싶으시거나 임대 내놓고 싶으시면 저희 부동산으로 오십시오.

저희 부동산은 오래도록 광주시내 및 시외 손님으로 모텔·목욕탕 및 각종 상가건물 사실분과 임의 실 분 손님을 많이 확보하고 있습니다.

사장님께서 소유하고 계신 건물을 팔거나 임대를 내놓고 싶으시면 저희 부동산에서 빠르고 정확하게 일해 드리겠습니다.

다만, 사장님께서 저희 부동산에 내놓으신 소중한 건물은 철저하게 비밀보장하여 조용히 팔아드리겠습니다.

**2005년도 광주지역 예식장 선호도!!(극장식 웨딩홀) 만족도!!(음식이 맛있기로 소문난) 1위업체 선정기념!!**

**예식비 대폭인하!!**

예식장화원, 공무원, 경찰, 기타관공서, 각종기관단체직원 예식비 20% DC 중...

**이젠 극장식 웨딩홀에서 결혼하자!!** 결혼, 회갑연, 칠순연, 돌잔치, 동창회모임, 각종 행사를 호텔부페식으로...

**센트럴시티웨딩컨벤션**

**에 알 675-8500**  
(광주대학교 입구)  
[www.ccgwangju.co.kr](http://www.ccgwangju.co.kr)