

비올리스트 임요섭 귀국 독주회

내일 오후8시 서울 예술의 전당

광주 출신 비올리스트 임요섭 귀국 독주회가 2일 오후8시 서울 예술의 전당 콘서트홀에서 열린다.



전남대 출신으로 독일 마인츠 국립음대에서 석사와 최고연주자 과정을 마친 임씨는 이번 연주회에서 코츠바라의 '소나타 C장조 작품번호 21'을 초연한다. 또 브람스의 '바이올린과 피아노를 위한 소나타 2번', 슈만의 '아다지오와 알레그로 작품번호 70' 등을 들려준다.

임 씨는 (재)서울시립교향악단 단원으로 활동중이며 전남대에 출강하고 있다. /김미은기자 mekim@kwangju.co.kr

광산문화예술회관 1~12일

애니메이션 영화 8편 상영

광산문화예술회관(소장 박근섭)이 1~12일까지 어린이와 청소년을 위한 '여름 방학 특집 영화'를 상영한다.

▲헛웃(1, 2일) ▲인크레더블(3일) ▲마다가스카(4일) ▲케로로(5, 8일) ▲니모를 찾아가(9일) ▲슈렉2(10일) ▲붉은 돼지(11일) ▲슈퍼맨4(12일) 등 최근 인기를 끌었던 애니메이션과 영화 8편이 상영된다.

상영시간은 화·토요일 오후 3시와 7시, 수·목·금요일 오후 3시로 무료로 관람할 수 있다. 문의 062-940-9762 /곽선정기자 ksaj@kwangju.co.kr



“말 숨씨도 글 숨씨만큼” 책 밖으로 나온 문인들

■ 시인·소설가들 라디오 외도

소설가와 시인 등 문인들이 책 밖으로 나와 목소리로 독자에게 다가가고 있다.

유명 작가들이 라디오 시사·문화 프로그램이나 문화 관련 프로그램의 진행을 맡아 독자이거나 한 청취자와의 만남을 시도하고 있는 것. 작품으로만 만날 수 있던 작가의 생각이 목소리를 직접 들어볼 수 있다는 점에서 독자들의 관심을 끌고 있다.

공지영씨 인터뷰 숨씨 발휘

소설가 공지영(·여·43·시진 왼쪽)씨는 지난 3일부터 CBS 라디오(광주 FM 103.1MHz)에서 시사 프로그램 '아주 특별한 인터뷰'(월~토요일 오후 4시5분~5시)를 진행하고 있다.

공씨는 라디오 프로그램에서 김근태 국회의원 등 정치인을 비롯해 배우 안성기, 사진작가 배병우, 방송인 이다도시, 야구인 하일성씨 등 각계 각층의 인물을 초대해 그들의 성장 과정과 인생관 등을 들려줬다.

프로그램을 맡고 있는 정혜윤 PD는 “프로그램의 부제가 '라디오로 듣는 자서전'인 만큼 게스트의 조그마한 에피소드까지도 끌어내는데 '공지영식'의 솔직담백한 화법이 통할 것으로 봤다”며 “공씨와 같이 인간에 대한 호기심이 많은 사람이 이 프로그램의 진행자로 제격”이라고 말했다.

소설가 김영하(39·오른쪽)씨는 KBS 제1라디오(광주 FM 90.5MHz)에서 '김영하의 문화포커스'(월~토요일 밤 10시10분~11시)를 진행 중이다. 김씨는 음악·영화·미술·문학 등 문화계 전반에 걸쳐 생생한 소식을 전해준다. 한 주 동안 가장 이슈가 된 작품에 대해 평론가·전문가의 의견을 듣는 '주목받는 화제작', 통신원들이 세계의 문화계 소식을 전해주는 '우리 동네 이야기', 음악 코너인 '정만섭의 음악 속으로' 등이 진행된다.

김영하씨 문화계 소식 전해

소설가 조경란(·여·37)씨는 EBS 라디오(광주 FM 105.3MHz)에서 책 소개 프로그램인 'EBS 오디오북'(월~토요일 오후 1시40분~2시)을 진행하고 있다. 이 프로그램에서는 소설·시·수필·교양서 등이 조씨의 감성을 담은 목소리로 청취자에게 전해진다.

한진숙 PD는 “전에는 소설 작품을 선정해 원작을 각색하는 형식이었으나 현재는 여러 장르의 작품을 각색하지 않고 좋은 구절을 발췌, 낭독하고 있다”며 “진행자 개인의 짧은 느낌을 덧붙이기 때문에 청취자들이 더 좋아하는 것 같다”



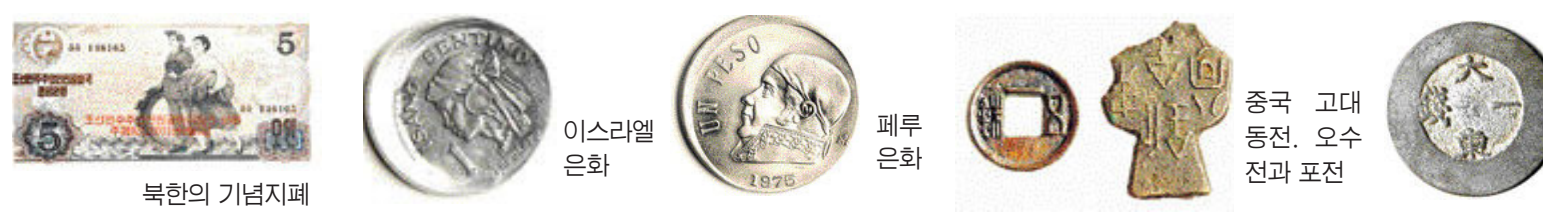
고 말했다.

같은 방송의 '세계 음악 기행'(월~토요일 오후 3~4시)은 시인이자 대중음악 평론가로 활동 중인 성기완씨가 진행을 맡고 있다.

인터넷 사이트서도 활동

또 한국문화예술위원회가 운영하는 인터넷 사이트 '사이버 문화광장'(www.munjang.or.kr)에서는 시인 이문재(47)씨가 '문장의 소리·행복한 문학여행'(월요일 밤 10시 업데이트)라는 프로그램으로 네티즌 청취자를 찾아간다.

방송을 통해 김벌아·문태준·손택수·신현림·정이현·정지아·박라연씨 등 유명 문인들이 다녀가 자신의 작품을 낭독하거나 진행자와 작품 세계에 대한 얘기를 나누는 등 독자들의 이해를 도왔다. /정상필기자 camus@kwangju.co.kr



북한의 기념지폐, 상평통보, 포전, 이스라엘 은화, 페루 은화, 중국 고대 동전, 오수 전과 포전, 근대주화 대응은전

국내외 희귀 화폐 다 모였네

세계 각 나라의 국내 화폐사를 한 눈에 보여주는 화폐 전시회가 잇따라 열린다.

화폐 인쇄술은 물론 경제학, 금속학 등 다양한 분야가 응용된 화폐의 제조 과학을 살펴보고 여러 나라의 돈을 경험·비교해 볼 수 있는 소중한 자리가 될 것으로 보인다.

◇한국 조폐공사와 함께하는 '우리 돈 이야기' = 한국조폐공사(KOMSCO) 화폐 박물관에 전시돼 있는 화폐 740여점이 2일부터 9일까지 광주시립미술박물관에서 선보인다. 화폐박물관은 지난 88년 개관한 국내 최초 화폐 전문박물관으로 우리 화폐의 우수성을 알리기 위해 부산에 이어 광주에서 두 번째 순회전시를 갖는다.

'주화 역사관', '지폐 역사관'과 '공사 홍보관' 등 3개 코너로 나뉘 열리며, 돈은 물론 상품권, 우표, 메달, 훈장, 여권, 카드 등 화폐공사가 제조한 다채로운 제품도 선보인다. 첨단 위변조 방지기술과 내년 상반기 발행 예정인 새 만원권과 천원권도 미리 볼 수 있다.

2~9일 광주민속박물관 '조폐공사 광주 순회전'

8일까지 광주 신세계 갤러리 '세계 희귀 화폐전'

영화

영화보다 더 재미있는 영화관 www.megabox.co.kr

구.련단약국시거리 ☎예매1544-0800

배편 과를 (12시/1시) 최고급관
2관 과를 (12시)
3관 퍼스트클래스 (12시) / 울트라 바이올렛 (12시)
4관 유실 (15시)
5관 한반도 (15시)
6관 카 (영화/연극) / 과를 (12시)
7관 캐리비안 해적-망자의 함 (12시)
8관 한반도 (15시) / 과를 (12시)
9관 과를 (12시)

Megastar Day 매주 목 금 영화 4,000원 관람
* 이프유 주차장 이용시 3시간 무료
(단 영화관내 관람객) 3시간 초과시 정상요금 부과
* 별다른 무제한 공과 (매일 저녁 7시부터 8시까지)

엔터시네마

충장로 57가 ☎ 228-2700

1관 가델 (영화/연극)
2관 수퍼맨 리턴즈 (연극)
3관 한반도 (15시)
4관 퍼스트클래스 도코드리프트 (12시)
5관 카 (영화/연극)
6관 사이렌 (15시)
7관 캐리비안 해적 (12시)

7월27일부터 상영 프로그램 변경사항: 7월27일(화)부터 7월28일(수)까지 2일간
* 7월28일(수)부터 7월29일(목)까지 2일간
* 7월30일(금)부터 7월31일(토)까지 2일간

컬럼버스 시네마 **안방형 상무점**

해남점 (무영역권) 상무점 (상무영역권) 아트도 시어

1관 캐리비안 해적 (12시)
2관 한반도 (15시)
3관 한반도 (15시)
4관 한반도 (15시)
5관 한반도 (15시)
6관 과를 (12시)
7관 과를 (12시)
8관 카 (영화/연극) / 유실 (15시)
9관 카 (영화/연극) / 과를 (12시)
10관 과를 (12시)

* 초극대 주차장 * 매일 상영 * 1588-7941
상담연결 방법: (11번 또는 2번) → 1번

씨너스 광주 8개관

8월 초 오픈

T.383-3445~7

★남·여 직원 및 아르바이트 모집★

★상가임대문의★

T.(062)384-3535

정우부동산

☎ (061)771-0823, 011-607-2213
전월동 대상어고구동성후문사(이)

상업지역 130평 금매
-월산지 40M 도로권 단층주택(지사)권
-평당 900만원 35M×40M도로부근

나주 은곡읍 1030평
-건물 500평 용차 195칸(일반공업지역)
499칸만

화순 동면 서성리 임야 6000평 매도
-해방전 및 농지용 매도가 4800만원

진월동 아파트 입주 상가부지 380평
-10M도로권 평당 2700만원 유차권,고속도로 4차선
-10M도로권 평당 2700만원 유차권,고속도로 4차선

광주대하 인구상가 233평 매도
-490 전233(400세대)APT상가 9층(일체)
-용차 39칸(교차 및 스포츠센터(타)용) 매도가 8억여원

나주 남평 서산리(드림강유원지)
-관리지역 1250평 도로권 평당 20만원

주말농장 및 묘지용 410평
-화순읍 서림리(화주면) G/B밭 (남평, 개곡) 평당 1200원

진월동 2층상가 280매도
-50M도로권(부·280, 전1500평) 용차 1만
매도가 7억여원 매도가 13억여원만

남구 대촌G/B 임야 20000평
-도금동(철석부근) 외곽개척지 평당 2만
2천 3천원

영암 심호동당공장 360평 매도
-부지 380 평당 1200원 전1500평 대형차량
전입(현재공장) 용차 10000평 매도가 19억여원

묘지용임야 6750평 매도
-광성동(철석부근) 외곽개척지 평당 2만
2천 3천원

영암 심호동당공장 360평 매도
-부지 380 평당 1200원 전1500평 대형차량
전입(현재공장) 용차 10000평 매도가 19억여원

묘지용임야 6750평 매도
-광성동(철석부근) 외곽개척지 평당 2만
2천 3천원

한국공인중개사

☎ (062)382-7100, ☎ (011)4325-1323
(산성지구 신기중학교 옆)

장성지역

▶공장부지, 물류창고
▶전문중개
▶원하시는 지역에 원하는 평수대로 가능
※ 지면관계상 물건 올리지 못함점 이해바랍니다.

공장매도

장성군 삼계면 4차선전
●대지-933000평
●건물1-철골조 2층 437평
●건물2-철골조 2층 248평
매매가 12억(질충가능)

* 장성군 향릉, 동화, 공장부지 매물 급구함.

등지공인중개사

☎ 576-4080, ☎ 011-5668-3456
(양산백지 개발지구 빅이마트옆)

등지는 새로운 출발입니다

▶매매 및 분양 20년 경력 전문중개
▶양산지역 7개지구
-지 500평 이상 4000~5000만원
-중심상권 상가건물 20여
-1층 80평 5000~5500원
-2층 80평 5500~6000원
-3층 80평 5500~6000원
-4층 80평 5500~6000원
-5층 80평 5500~6000원

▶부동산 전문중개 20년 경력
-부동산 전문중개 20년 경력
-부동산 전문중개 20년 경력
-부동산 전문중개 20년 경력

빛고을등지공인중개사

☎ 010-9455-2200 ☎ 674-1500
(원곡동 드라미 세트장 옆)

비전있는 남구, 지금이 투자의 최적기입니다

남구 이상동 임야 2800평 금매
-마을길 도로있음, 대밭, 밭, 나무, 소나무(식재) 평지 평당 16만 원 주만농장 최고지역

남구 이상동 700평 매도
-도로접 현재임야로 사용중 평당가 17만원 투자적합

남구 양과동 주거지역 매도
-대지 800평 평당 28만원 도로접 투자유망지역의 전원주택 임대타운 병행 별장부지 최고

남구 화동동 1중 주거지역 매도
-대지 150평 건평 30평 정원 뒷밭 평당 75만원

남구 이상동 주택 금매
-대지 150평 건평 30평 정원 뒷밭 평당 75만원

남구 양과동 주택 금매
-대지 150평 건평 30평 정원 뒷밭 평당 75만원

남구 양과동 주택 금매
-대지 150평 건평 30평 정원 뒷밭 평당 75만원

아름다운부동산

☎ (062) 956-8945
☎ 010-3182-4989

상가건물

- ▶전대 후문 앞 25m 도로변 대지 75평 건물 130평(지하층 지상층) 보증금 2000만원 월세 1800만원 매가가 14억3천만원
- ▶광산구 월곡동 부영아파트 앞 300m 도로변 상업지역 대지 63평 건물 300평 보증금 1억7천만원 월세 230만원 매가가 6억7천만원

투자 및 임대용지

- ▶광산구 은곡동 주공3차 아파트 앞 대지 890평 보증금 1억5천만원 월세 530만원 매가가 평당 150만원

모텔매

- ▶상무지구 객실 40개 보증금 3억5천만원 월세 1,100만원 매가가 21억5천만원

병원부지

- ▶상무지구 150평 200평 산성지구 120평 150평 하남2지구 240평 매가가 상당수 결정

전원주택용지

- ▶광산구 자산동(보안 소재지)대지 240평 건물 20평 매가가 8천5백만원

모지

- ▶장성군 전원전 산정리 임야 500평 매가가 평당 15만원

신축건물 임대

- ▶광산구 신축동 신축초등학교와 전 용고사 5층 신축건물 층당 550평 (1층 식당 2~5층 학원합)

국민공인중개사

☎ 011-635-7939, 010-3114-6103
(두원동 무등도서관시거리 농협앞문 2층)

건물

- ▶4억 호화주택 대지 200평 건물 600평 (지하층 지상층) 보증금 2000만원 월세 1800만원 매가가 14억3천만원
- ▶799평 말바우 상가 매도 20x80평 100여평 6000만원
- ▶용동동 10억 고신원 금매 대지 100평 상업지역 대지 63평 건물 300평 보증금 1억7천만원 월세 230만원 매가가 6억7천만원
- ▶17억 1천 2백 20만 12만 1천 100원 대지 200평 건물 200평 1200평 1200평 1200평 1200평
- ▶22억 상업지역 빌딩 대지 75 평 250평 250평 250평 250평 250평
- ▶33억 상업지역 빌딩 대지 75 평 250평 250평 250평 250평 250평
- ▶49억 빌딩 250평 174 평 42,700만원
- ▶65억 상업지역 빌딩 4570 평 23,850원
- ▶125억 빌딩 금매 2675평 28,000원
- ▶9억 8천 빌딩 대지 100평 건물 300평 3000만원

주유소 전문중개

- ▶시내 9억 주유소 금매 대지 300평 건물 650평 1000만원 1000만원 1000만원 1000만원
- ▶10억 주유소 대지 300평 건물 650평 1000만원 1000만원 1000만원 1000만원
- ▶11억 5천 시외 주유소 가사상 카타마 포함 2000평 상가주택
- ▶13억 시외 주유소 대지 2000평 빌딩 800평 9000만원
- ▶17억 시외 주유소 대지 2000평 빌딩 800평 9000만원
- ▶18,800평 주유소 포함 2000평 하부 매 1.2000만 1.2000만

병원부지 전문중개

- ▶550평 평당 650만원
- ▶380평 평당 850만원
- ▶140평 평당 900만원
- ▶270평 평당 3000원 APT 7000세대 상가
- ▶9억 5천 7백 7000 건160 평환기중

7억 시외원천학원 금매

- ▶완주지 3000평 원천 20평 상학원점 문구회점 운동장 포함 3955평 포함 보증금 1억 3천300만원 가능

동림2지구공인중개사

☎ (062)322-9422, ☎ (011)643-3210
(동림2지구 앞 하남로 대로변)

동림2지구 임대

병·의원 학원,상가

최고상권 최적조건 3면도로코너

2층~5층 70평, 135평

속 입점확정 1층 광주은행

대지공인중개사

☎ (011)625-3965

구합니다

- ▶사회복지시설부지: 2만평 이상(가격은 시세대로)
- ▶급매물 부동산 구합니다. (신속처리)

팝니다

- ▶용동동 400평×330만(분할가능)
- ▶이전만 해갈 물건
 - ▶신원동 제일오피스텔 222평 대지 3,000만원, 보증금 2,000만원 월5만원
- ▶금남로 공시지가 15억
 - ▶매매가 8억 대지 140평
- ▶중흥동 35m 대면 주거지역
 - ▶코너대지 180평 매가가 310만원
 - ▶대지 280평 건물 300평 전건 22m 대로직 매매가 10억 5천만원
- ▶신원동 상업지역 대지 102평
 - ▶조각건물 64평 현오피스텔 매 2억 5천만원
- ▶본촌동 4차선 도로 접 900평
 - ▶2중건물 있음, 생산농지, 매매가 평당 130만원
- ▶신라동 31사단 정문 앞 4차 선대로면
 - ▶대지 86평 매매가 280만원
- ▶907평 매매가 78만원
- ▶학동 대지 120평
 - ▶여관건물 150평 포함 매매당 330만원