

오늘의 기사판

오늘의 기사판
(23일)
▲관방제일 보존 관리 및 활용을 위한 기본계획 최종보고회 = 오후 4시 담양군청 영상회의실.
▲북구국민체육센터 개관식 = 오전 11시 전남대 내 국민체육센터.
(24일)
▲21세기 장성 아카데미 500회 특강 = 오후 4시 장성군청 4층 대회의실. 양병무 한국인간개발연구원장이 '주식회사 장성 재창조'라는 주제로 강연. 김홍식 전 군수와 오동길 문화센터관리사업소장에 공로패 수여.
▲제 19회 광주·전남 여성경제인포럼 = 오후 5시 광주 무등파크호텔 4층. 김방희 생활경제연구소장이 '불확실한 경제에서 살아남는 법'에 대해 강연.

북구 국민체육센터 개관식 오전 11시 전남대 내 국민체육센터

▲21C 담양포럼 = 오후 4시30분 담양문화회관 대공연장. 서유현 서울대 의과대 교수가 '뇌기반 교육과 두뇌장수학'이라는 주제로 강연.
▲제 74회 순천사랑 아카데미 강좌 = 오후 2시 순천문화예술회관 소극장. 고도원씨가 '꿈을 가진 사람은 만난다'라는 주제로 강연.
▲건강한 읍주문화 형성을 위한 정신건강 강좌 = 오후 3시 광주시 서구 상무금호보건의료소 보건교육장. 윤정열 국립나주병원 박사, 황인복 다사랑병원장이 '자활근로대상자의 알코올문제 유형과 해결방향', '읍관성 읍주가 자녀에게 미치는 영향'에 대해 강연.
▲조선대 동문 기증 작품전 = 26일까지 조선대 미술관.
▲서양화가 정준수 개인전 = 24일부터 30일까지 무등갤러리. '행복한 동행'을 주제로, 작품 41점 전시.
▲중이접기 전시회 = 25일까지 광산문화예술회관.
▲인(人)과 예술의 만남전 = 31일까지 향토문화센터 3층 오월문화관.
▲서봉한 서양화가 초대전 = 31일까지 동림우체국.
▲위진수 개인전 = 23일까지 무등갤러리 별관.
▲김종준 사진전 = 23일까지 롯데화랑.
▲김종경 한국전 = 23일까지 광주신세계갤러리.
▲전남대 동문 조각전 = 23일까지 메트로갤러리.
▲동양척식회사 복원기념 특별사진전 = 목포시 중앙동 2가 6번지 구 동양척식회사. 목포시가 수집한 사진 200점 전시. 올해 말까지.

▲제 7회 무등산 사랑전 = 31일까지 자미갤러리. 한국화·서양화·문인화 등 51점.
▲일곡도서관 동아리 회원전 = 31일까지 일곡갤러리. 입체 POP디자인 30점·다인형 30점·워크 20점 등 회원들의 작품 전시.
▲오월문화관 기획 전시회 = 31일까지,테이블·액자 등 30여점 전시.

역사속의 오늘

▲영화배우 발렌시아사 사랑(1926)
▲여자정신대근무령 공포 시행(1944)
▲제2공화국 장면 내각 성립(1960)
▲미 인공위성 델타, 미-유럽간 첫 TV 중계(1962)
▲실미도에서 특수부대원 24명이 난동(1971)
▲박정희대통령, 긴급조치 1호(헌법논의금지)와 4호(민청학련활동차별) 해제(1974)
▲레이건대통령, 포괄무역협안(수해301조 포함) 서명(1988)

뉴스퀴즈

26. 노무현 대통령은 최근 다음달 14일 퇴임하는 윤영철 헌법재판소장 후임으로 여성 헌법재판관을 내정했습니다. 이 지명자는 지난 2003년 헌법재판관으로 발탁됐으며, 국회 인준을 통과할 경우 지난 1988년 헌법재판소 출범 이래 사상 첫 여성 헌재 소장이 됩니다.
순천여고와 이화여대 법대를 졸업한 이 지명자는 누구일까요?
① 전혜숙 ② 박근혜 ③ 한명숙 ④ 강금실

참여 방법

정답을 표시한 뒤 매주 일요일까지 신문을 오려 보내주시면 2주마다 당첨자를 선정, 1위 삼성전자 고급 진공청소기 1대, 2위 무등파크호텔 숙박권 1매를 보내드립니다. (연락전화번호 미표기시 추첨에서 제외)

보내실 곳

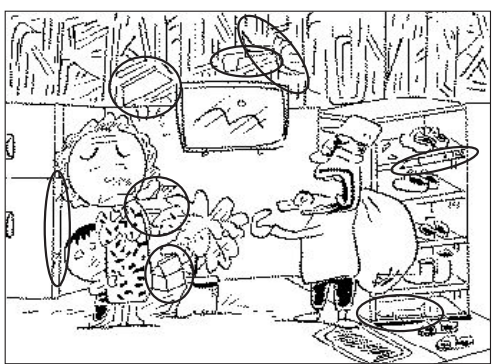
광주시 동구 금남로 2가 20-2번지 광주일보사 여론매체부 쿠키담당자 앞 우편번호 501-711

知天命이 보는 오늘의 운세 8월 23일(음 7월 30甲申)

Table with 12 rows of zodiac signs and their corresponding fortune predictions for the day of August 23rd.

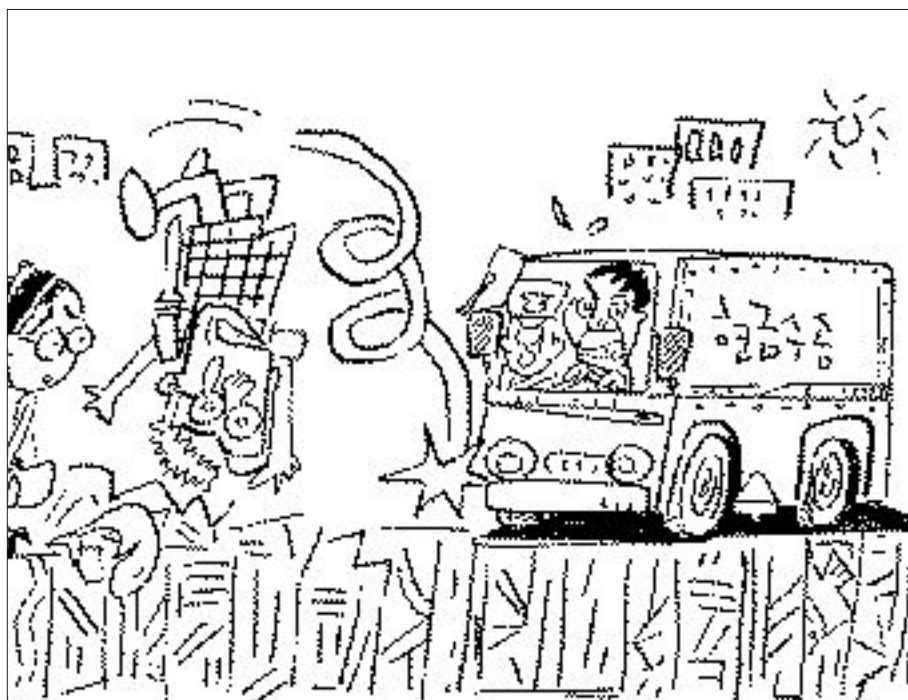
숨은그림찾기

< 35 >



▲ 지난주 정답

열대어, 담배피프, 커터칼, 못, 우유팩, 갈매기, 화살, 대접

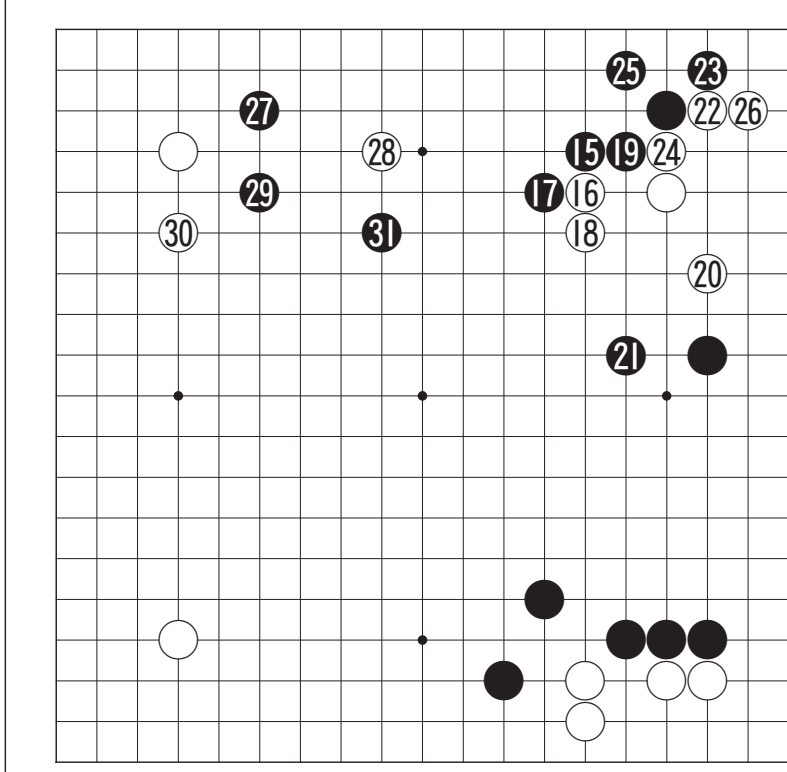


찾아보세요 커터칼, 국자, 팬이, 못, 열대어, 바늘, 상어, 펜촉, 피라미

◀항당Q&A

Q: 안녕하세요? 저는 26세의 백수건달입니다. 일이 잘 풀리지 않아 집을 뒤흔어 용하다는 점쟁이가 커다란 돈뭉치가 정면으로 달려들 운세라고 합니다. 복권을 사는데 좋을까요, 경마장을 가는데 좋을까요?
A: 길을 건널 때 현금수송차를 조심하세요.

그림 속에 숨겨진 사물들을 찾아보세요.
▲보내실 곳 광주시 동구 금남로 2가 20-2번지 광주일보사 여론매체부
▲당첨자 김주원·순천시 연합동 김혜진·여주시 봉계동



제15회 光日盃 광주·전남 지역바둑대회
틀에 얽매인 흑 25 3회전 2보(15~31)
바둑소식
박정상, 신예연승 최강전 우승
박정상 9단이 지난 21일 바둑TV 스튜디오에서 열린 제6기 오스카코리아배 신예연승최강전 결승 3번기 제2국에서 윤준상 4단에게 197수 만에 흑 불계승을 거두고 우승을 차지했다.

굿모닝 잉글리쉬 <717> 오하이오 니혼고 <717> 니하오 풍구워 <435> 한자 이야기 <335>

English section: I doubt it. 그렇지 않을 걸. A: From the way he talks about Samsoon, he must like her a lot. B: I doubt it. A: I don't. I'm almost so sure. B: Well, then, they will make a good couple.

Japanese section: どうしたんだい? 무슨일있어? A: どうしたんだい? 今日は、すっかりめかしこんで~ B: 今日は、クリスマスイブでしょう、彼(かれ)とすてきなレストランで、食事(しょくじ)をするの.

Chinese section: 催一下我们的菜. 요리 좀 재촉해 주세요. A: 催一下我们的菜. B: 好的, 我去催. C: 好的, 我去催. D: 好的, 我去催.

Hangul section: 西房(서방) 서넛서, 방방. 서(西)는 소쿠리나 광주리를 본뜬 것이다. 소쿠리에 물을 담으면 줄줄 흘러나가고 소쿠리만 남는 것처럼, 한 낮에 햇빛의 양기(陽氣)가 흘러나가는 방향인 서쪽을 가리킨다.