

“남극 가실 분”

극지연구소 체험단 모집

한국과학문화재단과 극지연구소가 남극체험연구단을 모집한다.

‘Pole to Pole Korea 2006 남극연구 체험단’사업은 예술가·작가·대학생·과학교사 등을 대상으로 지구환경 변화와 극지연구의 중요성을 이해시키고 과학문화 확산을 위한 것.

국내외에서 활동하고 있는 화가·사진가·작가 등을 대상으로 한 ‘창작활동 지원 프로그램’은 오는 15일까지 지원서를 접수받아 19일 대상자를 확정해 발표한다.

선발된 체험단은 오는 10월 9일께 출국, 약 3주간 남극세종과학기지를 방문해 혹독한 남극의 해빙기(解氷期) 자연환경과 과학을 소재로 창작활동을 벌이게 된다.

대학생·과학교사를 대상으로 하는 ‘협동 연구 프로그램’의 경우 오는 10월 공모 절차를 거쳐 12월 또는 1월 중 극지연구소의 하계 연구자들과 남극세종과학기지에서 현장조사 활동 및 협동 연구를 수행한다.

자세한 내용은 극지연구소(www.kopri.re.kr), 한국과학문화재단 사이언스올(www.scienceall.com)에서 확인할 수 있다.

/김지용기자 dok2000@kwangju.co.kr



맥박·호흡 등 체크 ‘바이오 셔츠’ 추워지면 발열 ‘아웃도어 스포츠’

‘스마트 의류’ 상용화 눈앞

소리·리듬 맞춰 빛 내는 ‘광섬유’ 부모 연락처 알려주는 ‘미아방지’



어린이의 부모 연락처 등이 휴대 통신기기로 출력되는 ‘미아 방지용 어린이 내의’
제작·산업자원부.ETRI

◇입기만 하면 건강정보 ‘와르르’
한국전자통신연구원(ETRI)이 지난 6일 ‘IT 융합제품 발전전략 포럼 및 기술 발표회’를 통해 선보인 바이오 셔츠는 입기만 하면 맥박·호흡 등 건강 정보가 체크된다.

직물을 짤 때 심장에서 나오는 전기적 신호인 심전도를 측정하는 전이 센서와 온도 센서를 집어 넣어 만든 옷.

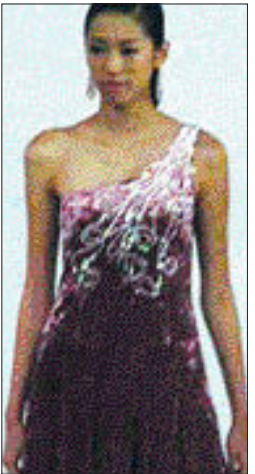
옷에 부착된 센서 유닛(무게 20g)에 모인 신체 정보는 휴대전화와 같은 단말기를 통해 건강 서비스센터 등으로 정보가 제공된다.

이렇게 되면 이상 조짐이 발견될 경우 주요 신체상황 정보가 의사에게 전달, 응급환자의 초기 응급 처치에도 도움이 될 것으로 기대된다.

한국전자통신연구원(ETRI)은 이 같은 기능이 담긴 셔츠를 독거노인과 저소득 만성질환자 등에게 지급, 윤희해탈 시범사업을 펼친다.

◇MP3를 입는다
MP3플레이어가 내장된 스마트 의류도 매장에서 살 수 있다. 산업자원부가 지난 2004년 8월부터 ‘미래 일상생활용 스마트 의류’ 개발 사업을

MP3플레이어가 내장된 옷, 신체 상태를 무선 통신을 통해 병원이나 집에서 모니터링할 수 있는 옷 등 첨단 인공지능을 가진 옷들, 과연 가능할까.
공상과학영화에서나 일어나는 일이 아니다. 이미 개발, 상용화를 앞두고 있는 옷들이다. 단순히 몸을 치장하고 보호하는 전통적 기능에 정보기술(IT)이 결합돼 ‘똑똑’해지고 있는 것이다.



광섬유 의류



바이오 셔츠



MP3 의류

통해서다.
이 옷에는 초소형 컴퓨터칩과 디지털 신호를 전달하는 특수 직물선 및 직물버튼이 내장돼 있어 소매에 붙은 직물 버튼을 눌러 MP3플레이어를 작동시키면 옷의 이어폰을 통해 음악

을 들을 수 있다. MP3플레이어와 이어폰을 때내면 세탁도 가능하다.
매장에 선보이는 시기는 올해 말 직물버튼이 내장돼 있어 소매에 붙은 직물 버튼을 눌러 MP3플레이어를 작동시키면 옷의 이어폰을 통해 음악

◇미래 일상생활용 스마트 의류
산업자원부가 지난 2004년 8월부터 추진 중인 ‘미래 일상생활용 스마트 의류’개발 사업에 포함된 의류는 몸을 치장하고 보호하는 기능에 첨단 디지털 기능이 더해졌다.

소리와 리듬에 맞춰 빛 내는 ‘광섬유 의류’, 어린이의 옷의 컬러 코드를 클릭하면 어린이의 부모 연락처 등이 휴대 통신기기로 출력되는 ‘미아 방지용 어린이 내의’, 외부 환경과 체온 등 몸 상태를 측정해 발열 기능을 자동으로 할 수 있는 ‘아웃도어 스포츠 의류’등도 기술이 개발, 상용화를 앞두고 있는 상태다.

산자부가 내놓은 자료에 따르면 스마트 의류 세계시장은 오는 2008년 2억달러에서 2010년 7억달러, 2014년 70억달러 등으로 급격한 성장세를 보일 것으로 전망된다.

특히 우리나라는 세계시장의 20% 이상을 점유할 것으로 나타났다.

산자부의 ‘미래 일상생활용 스마트 의류 개발’연구 총괄책임자 연세대 이주현 교수는 “첨단 기능옷들이 제 기능을 발휘하기 위해서는 통신 관련 인프라가 구축돼야 한다”고 말했다.

/김지용기자 dok2000@kwangju.co.kr

‘섬유+IT’ 똑똑한 디지털 옷

정보 TIP

KTF “지정번호 통화편 반값”

KTF가 ‘일촌요금제’와 ‘3.6.9 요금제’ 등 2가지 신규 요금제를 출시했다.

‘일촌 요금제’는 유선과 이동전화에 대해 원하는 번호 2개를 지정하면 통화요금의 50%를, 번호 4개를 지정하면 20%를 할인받는 요금제이다.

월 기본료는 1만5천500원, 통화료는 10초당 18원이며 발신번호표시 서비스가 기본 제공된다.

‘3.6.9 요금제’는 매달 3, 6, 9가 들어간 날(3·6·9·13·16·19·23·26·29·30·31일)의 통화료를 50% 할인 받는 상품으로 재미있는 숫자 마케팅을 적용한 것이다.

월 기본료 1만4천500원, 통화료는 10초당 18원이며 발신번호표시 서비스가 기본 제공된다.



LGT “처음 1분 50원만 내세요”

LG텔레콤이 용건만 간단히 자주 통화하는 이용자를 위한 ‘1분 통화 할인 요금제’를 출시한다.

이전에 선보이는 요금제는 기본료 1만5천원에 처음 1분은 50원, 이후부터는 10초 단위로 20원에 통화할 수 있다.

휴대전화 이용자의 1건당 평균통화량이 1분 30초임을 감안하면 표준 통화료(10초당 18원)보다 약 35%가 저렴한 요금.

가령 한달에 매번 1분30초 동안 200건의 통화를 할 경우 표준 통화료(10초당 18원)는 월 3만2천400원을 내야 하지만 해당 요금제에 가입하면 이보다 1만400원이 저렴한 월 2만2천원만 내면 된다는 것이 LGT측 설명이다.

LGT는 또 낮시간 통화량이 많은 이용자를 위한 ‘낮시간 할인요금제’도 출시했다.

이용자는 10초당 15원의 통화료로 낮시간 대(오전 9시~오후 5시)에 통화할 수 있고 기본료 2만원에 무료통화 60분을 추가로 제공받을 수 있다.

그 외의 시간대는 10초당 18원의 표준 통화료를 내야 한다.
/김지용기자 dok2000@kwangju.co.kr

영화안니
영화보다 더 재미있는 영화관 www.megabox.co.kr

영화가니
영화보다 더 재미있는 영화관

메가박스
구.현대아파트거리 ☎061-544-0800

2관 연애, 그칠수없는키버들(18세)
3관 여의없는것들(18세)/헤변의여인(18세)
4관 천하장사 마돈나(18세)
5관 센티널(18세)
6관 괴물(12세)/원탁의천사(18세)
7관 폴라이트 93(18세)
8관 천차남(12세)
9관 일곱집들(12세)

Megatzen Day 매주목 금영화 4,000원 관람
*이프유 주차장 이용시 3시간 무료
(단, 영화관내에 한함) 3시간 초과시 정상을 부과
*달콤이 무제한 공짜 (매일 7시~11시 30분까지)

엔터시네마
충장로 57가 ☎228-2700

1관 특방전설(18세)
2관 여의없는것들(18세)
3관 일곱집들(12세)
4관 원탁의천사(18세)
5관 괴물(12세)
6관 신데렐라(18세)
7관 아이스케이크(18세)

8월7일부터 상영료 20% 할인 실시(상영료 1,000원 이상)
*휴일, 주말, 연휴 제외
*휴일, 주말, 연휴 제외

주요차량이 편한 극장
충장로 57가 ☎228-2700

1관 특방전설(18세)
2관 여의없는것들(18세)
3관 일곱집들(12세)
4관 원탁의천사(18세)
5관 괴물(12세)
6관 신데렐라(18세)
7관 아이스케이크(18세)

8월7일부터 상영료 20% 할인 실시(상영료 1,000원 이상)
*휴일, 주말, 연휴 제외
*휴일, 주말, 연휴 제외

콜롬버스 시네마 해남점
하남점(무의화동) 상무점(상무동) 이마트(사리)

1관 괴물(12세)
2관 레이크 하우스(12세)/천차남(12세)
3관 아이스케이크(18세)/여의없는것들(18세)
4관 일곱집들(12세)
5관 천하장사 마돈나(18세)
6관 센티널(18세)
7관 특방전설(18세)
8관 원탁의천사(18세)
9관 특방전설(18세)/헤변의여인(18세)
10관 연애, 그칠수없는키버들(18세)

*한 달에 1회 상영 *매일 상영 *상무점 연결 1588-7941

영화안니
영화보다 더 재미있는 영화관

영화안니
영화보다 더 재미있는 영화관

첨단월계공인중개사
☎(062)472-4585 현 011-604-6205
(충주동·부평A LC빌딩 1122호)

동림2지구
신축, 각층 100평
병·의원, 학원, 상가
1층 대형마트 확정

첨단중심 상업지역
·정부지방청사 예정지 앞 200평
·부영·호반@정문부근 145평, 135평

첨단 원룸 건물급매
·대72건 145원 15개 부동 9개
·쓰리플 1개 보어1천만
·월490만 매5억 조정가

첨단 인근 자연·생생녹지
·북구 자야동 30m 도로인근
·전·후면 도로전 가든, 찻집, 참
·고돌류공정화적 440평

싼 공장, 창고부지 ‘급매’
·광산구 도전동 하남산단 9번
·도로 부근
·550평, 700평, 1100평
·북구 산소동 30m 도로전 아
·남공장 뒷쪽 1000평 가든공
·장 찻집, 불류 최적지

금보부동산컨설팅
☎(062)261-8949 현 011-602-2233
(북구 유신A 로블초점점 옆)

신원매매
·북구 원동동 1145평 전매 1200만
·북구 원동동 1145평 전매 1200만
·북구 원동동 1145평 전매 1200만

건물매매
·북구 원동동 1145평 전매 1200만
·북구 원동동 1145평 전매 1200만
·북구 원동동 1145평 전매 1200만

주유소매매
·북구 원동동 1145평 전매 1200만
·북구 원동동 1145평 전매 1200만
·북구 원동동 1145평 전매 1200만

매일부동산
☎011-613-3334 ☎(062)233-3372
(법원 경매법정 앞건물)

공 장
·나주 금천동 동약리
대742/건185 2억9천
·나주 금천동 고동리
대430/건304 3억
·나주 오랑동 농공단지
내 대1536/건1333
3억5천

모 델
·북구 신인동 대112/
건362 2002년식
방28개 5억
·북구 중흥동 대128/
건411 2002년식
방35개 4억5천

투자적합
·가든 휴게소 식당용
·도곡호천인구 국도점
500평×60만

(주)홈부동산 리서치 중개
상무지구 시장 앞 한국은행우편로
Tel 062)233-2222 www.homecon.co.kr (부동산리서치1차)

크기 다릅니다! 전화 한통하면 무료광고에서 들기 이전까지

1. 빠른 거래가 가능합니다.
·15,000여명에게 통시 전송 가능한 문자메시지시스템
·우수고객 4,000여명에게 주기적 홍보 우편물 발송
·시내외 500여개 홍보포스터 설치, 대형광고차량 운영
·광주전남 부동산 지식 1등 인터넷시스템 운영
·200여 중개사와 같이 할 수 있는 networking

2. 광주 및 인근 2,500여개 경매물건을 매일 분석합니다.
·주요 물건 목록(여타 물건 다량 보유)

(공정) 본촌공단 대지830평
- 평당 120만원(건물포함)
(공정) 본촌공단 대420평
- 대로전, 평당 150만원
(공정) 하남공단 6번로 대560평
- 평당 120만원(건물포함)
(토지) 하남 본촌면 약1,000평
- 도로전, 평당 350만원
(토지) 원도 군외면 약1,000평
- 해변, 도로전 평당 130만원
(토지) 화순 도곡 약800평
- 전원주택, 상가, 카페 평당400만원
(토지) 남평읍 서산리 약1,000평
- 도로전, 평당 110만원
(토지) 나주 대동동 약820평
- 풍신내, 평당350만원
(상가) 광주 내동동 대180평
- 5층식당, 상점용 130여평
(상가) 광주 내동동 대190평
- 6층, 도로전 11억
(상가) 상무지구 대형병원
- 60여원(상/별도비밀번호) 3억

(상가) 평촌동 대112평
- 해신상가, 도로전 15억5천
(상가) 화순 도곡 대500평
- 주택 건립포함, 할부5년
(상가) 화순 도곡 대1000평
- 주택 70평 포함, 할부5년
(상가) 화순 도곡 대357평
- 신일대리점, 할부5년
(상가) 담양 대진면 대800평
- 신일대리점, 할부5년
(상가) 함양지구 50평
- 시설완비 할부5년, 100평계약가
(토지) 본촌동 상가주택지 170평
- 평당 270만원(조정가)
(상가) 광주 신안동 대100평
- 1층 상가, 2층 주택 할부5년
(상가) 구례 노곡 입마 300평
- 강가 도로인근, 할부5년
(상가) 백운동 대220평 250평
- 컨트리모던 1922년/월30
(상가) 화순 동대리 대100평
- 컨트리모던 1922년/월250

한번 인연, 평생 소중히
데이타에서 홈부동산 만치세요

A+ 에이플러스 부동산컨설팅
자산분석의 평가분야 전문기관 자산관리·자산분석
광주·전남·전북·전주·제주
Tel : 062)973-9174, 016-757-8800

수익주택의 골프연습장
17억5천

첨단지구 상업용지 주유소·650평35억 600평16억
100평 240평 510평 1100평 3000평 가타
수원택지개발지구 이주지역지, 협의도인번지
생활대책용지 신창택지 개발지구 1번 국도변 준주거지 400평
평당 400만원 우량임야 (연수원 복지시설 골프장 측사 등)
담양 25만평 정방 9만평 보성 4만9천평
영양 18만평 순창 40만평 가타

광주지역 녹지 사업부지 주유소부지 880평 준주거지 930평 가타
골프연습장부지 43000평 1만4천평
울주·광양부지 2900평 2800평 4900평
수원동 4차선 접 1200평 1800평
상가동 2차선접 2500평

전원주택 (주택부지) 도로·경관 최고-
임대수용 3억 4천 4억
담양수용 2000평 1900평

공장 3000평 하남공단 980평
김남주정장

첨단지구 A급 상가 5억 8555천 20억 25억 35억 66억 가타
임대 45평 50평 가타

첨단 상업용지 · 250평 500평 ·
전원신축시 수익성 높은 나대지
· 광주·장성권 토지 건물 ·
- 매도 매수 교환 보유분석 -
부자유팔용지 다량 보유(0천만원~000여원)
062)973-9177, 011-625-1382

육선코리아 부동산컨설팅·정기운법무사
법원 경매
☎ 222-8446 (법원경매매입할당 옆)

▶ 아파트

물건명(내·외·면적)	감정가	최저가
광주 동구 동1동 262호	194,500	191
광주 동구 동1동 262호	192,500	6,750
광주 동구 동1동 262호	198,000	11,900
광주 동구 동1동 262호	6,500	5,850
광주 동구 동1동 262호	7,500	5,250
광주 동구 동1동 262호	9,200	6,440
광주 동구 동1동 262호	9,800	8,800
광주 동구 동1동 262호	194,000	9,800
광주 동구 동1동 262호	194,700	191
광주 동구 동1동 262호	195,000	191

▶ 논 지

물건명(내·외·면적)	감정가	최저가
광주 동구 동1동 262호	2,400	1,300
광주 동구 동1동 262호	2,700	1,900
광주 동구 동1동 262호	7,800	5,500
광주 동구 동1동 262호	5,700	4,000
광주 동구 동1동 262호	3,000	1,200
광주 동구 동1동 262호	2,250	1,570

▶ 근린주택

물건명(내·외·면적)	감정가	최저가
광주 동구 동1동 262호	591	292,500
광주 동구 동1동 262호	394,800	198,400
광주 동구 동1동 262호	291,000	191,170
광주 동구 동1동 262호	491	194,500
광주 동구 동1동 262호	591	298,000

▶ 임 야

물건명(내·외·면적)	감정가	최저가
광주 동구 동1동 262호	1,920,000	7,200
광주 동구 동1동 262호	291	197,000
광주 동구 동1동 262호	598,000	295,000
광주 동구 동1동 262호	597,000	399,000

▶ 공장

물건명(내·외·면적)	감정가	최저가
광주 동구 동1동 262호	291	197,000
광주 동구 동1동 262호	291	197,000
광주 동구 동1동 262호	291	197,000

▶ 추진물건

·북구 신인동 대112/건362 2002년식 2500평 2500평
·북구 중흥동 대128/건411 2002년식 2500평 2500평
·북구 원동동 대112/건362 2002년식 2500평 2500평
·북구 원동동 대128/건411 2002년식 2500평 2500평

▶ 공매/중개 직권모임
☎ 222-8446
판공사대표 김갑순
★ 상담원 ★