

오늘의 계시관

13일
2006 광주 노인 일자리 박람회 = 오전 10시 광주시 업무...

광주·전남 여성과학기술인 지원센터 개소식

오후 2시 광주시 북구 대촌동 테크노파크 2층 대회의실

이 각각 '여성 기업의 경쟁력 강화 및 경영혁신 전략', '경영 혁신을 위한 웃음 요가' 라는 주제로 강연...

뮤지컬 피노키오=13일(수) 오후 2~4시 강진 문화원 대강당.
광주국제공연예술제 '무용 콩쿠르'=14일(목) 오후 7시30분 광주문화예술회관 대극장.

뉴스퀴즈

29. 아시아의 대표적인 미술축제가 지난 8일 광주 시 북구 중앙공원 야외공연장과 주전시관 일원에서 개막돼 65일간의 대장정에 들어갔습니다.

숨은그림찾기

< 38 >



▲ 지난주 정답
송사리, 뭇, 다리미, 바늘, A자, 은행잎, 고추, 스폰, 펜촉

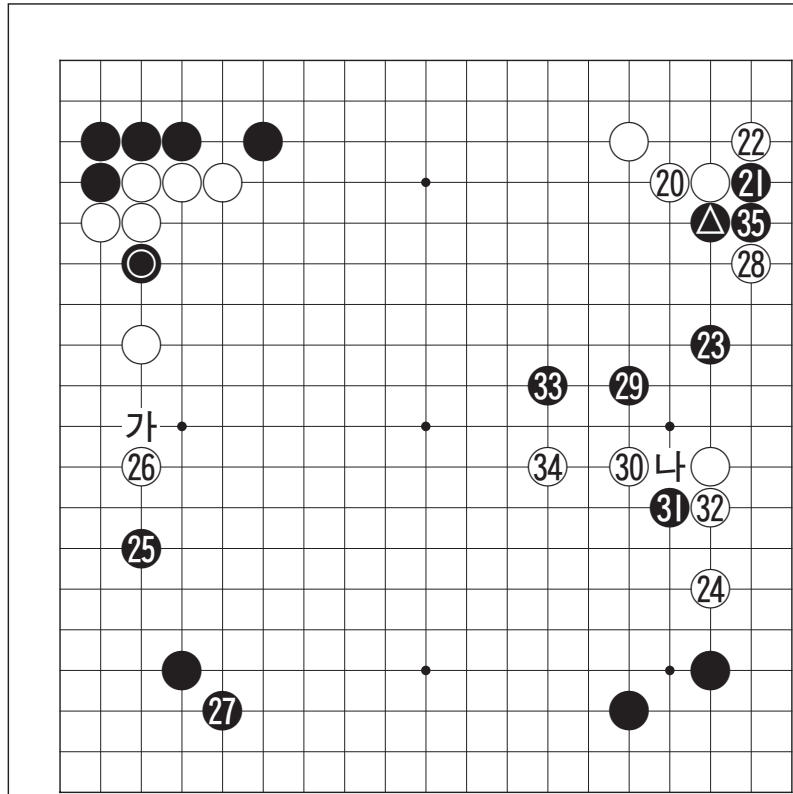


▲ (찾아) (보세) (요) 바늘, 펜촉, 음표, 피라미, 셔플룩, 성냥개비, 다리미, 뚝단배

목욕탕에서

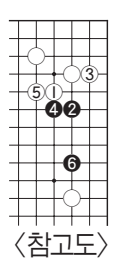
어느 날 5살 먹은 아들을 둔 부모가 아이를 데리고 목욕탕을 가게됐다. 이정도라면 보호자만 있으면 남탕이든 여탕이든 갈 수 있다.

그림 속에 숨겨진 사물들을 찾아보세요. 찾은 사물들 그림에 표시한 후 매주 화요일까지 신문을 돌려 보내주시면 정답자를 추첨, 상품권(2만원)을 드립니다.



제15회 光日盃

포석의 요령 4회전 2보(20~35)
이세돌 9단 이상 5단 <광주시청A>
유병수 5단 <포스코>



<참고도>
우변이 넓게 보였는지 유병수 5단이 흑으로 붙여 일찌감치 삭감에 나선다.

흑 25는 '가'까지 다가가서 다음 흑 26을 움직이는 맛을 노리고 있다.

흑 27까지 자리를 잡고 백도 24를 차지해 불만이 없는 갈림이다. 이렇게 포석은 항상 맞보이라고 보면 된다.

교대로 큰 자리를 두다가 상대의 조그마한 실책을 기다려 조금씩 차이를 늘려 나가는 것이 포석에서 상대를 앞설 수 있는 요령이다.
흑 25는 '가'까지 다가가서 다음 흑 26을 움직이는 맛을 노리고 있다.
그런가 하면 백 32도 '나'로 이어 들 곳. 나중에 흑이 이곳을 나가 끊는 수가 강력한 노림으로 남아 있다. 흑 35로 이은 수가 매우 큰 곳으로 아까부터 노리던 곳이다.

<오규철 9단·본보 바둑해설위원>

생명의 중심 SK telecom KT&G 전남본부

바둑소식

이세돌, GS칼텍스배 4연승

이세돌 9단이 지난 11일 한국기원 본선대국실에서 열린 제1기 GS칼텍스배 프로기전 본선리전에서 김승준 9단에 172수 끝에 백 불계승을 거두고 4연승을 기록했다.

知天命이 보는 오늘의 운세 9월 13일(월 7월 21일 乙巳)

Table with 12 rows representing zodiac signs (子, 丑, 寅, 卯, 辰, 巳, 午, 未, 申, 酉, 戌, 亥) and their corresponding fortune predictions.

굿모닝 잉글리쉬 <732>
Which team are you rooting for?
어느 팀을 너는 응원하지?
A: Which team are you rooting for?
B: The Lions.
A: But, you know, the Dragons are likely to win.
B: Sh... Don't say that yet.

오하이오 니혼고 <732>
目(め)がない
사족을 못 쓰다
A: ここにあったチョコレート 知(し)らない?
B: それ わたしが 全部(ぜんぶ)食(た)べたよ。
A: 全部(ぜんぶ)
B: ごめん、甘(あま)いものには 目(め)がないから.

니하오 쫑구워 <450>
我丢了账户，怎么办？
통장을 잃어버렸는데, 어떡하죠?
A: 我丢了账户，怎么办？
B: 别慌，先挂失吧。
A: 怎么挂失？
B: 带上身份证和照片，去银行柜台办理。

한자 이야기 <350>
移木之信 (이목지신)
 옮길 이, 나무 목, 어조사 지, 믿음 신
이목지신(移木之信)은 '나무를 옮기는 믿음'으로 위정자(爲政者)가 백성(百姓)을 속이지 않는 신의(信義)를 의미한다.