

## 제1회 광주공연예술제 폐막

### 수준 높은 공연 '호평'

예산·단발적 초청 공연행사 아쉬워

광주지역 공연 예술 콘텐츠 개발과 스타 발굴을 목적으로 열린 제1회 광주국제공연예술제가 28일 폐막식을 끝으로 막을 내렸다.

지난 8월 17일부터 43일간 계속된 이번 행사에는 11개국에서 참가한 정상급 예술인들이 무용·연극·음악 등에서 다양한 작품을 무대에 올렸다. 특히 불소아·마린스키 발레단 소속 발레리나들의 걸라공연과 대형 오페라 무대는 지역에서는 좀처럼 접하기 어려운 수준높은 공연으로 관객들로부터 호응을 받았다. 축제 기간 동안 주최측이 주관한 공연의 총 관람인원은 1만4천여명, 공연 수익금은 3억원 수준이었다.

하지만 아쉬운 점도 많았다. 무엇보다 행사 직전까지 예산 확보에 어려움을 겪으면서 계획했던 큰그림들 대신 단발적인 초청 공연 행사로 축제가 꾸러진 점은 개선해야 할 점이다. 당초 15억원 규모의 예산이 투입될 예정이었으나, 시비와 국비 확보에 실패, 민간협찬금 7억 8천만원으로 행사가 진행되면서 프로그램들이 대폭 축소됐다.

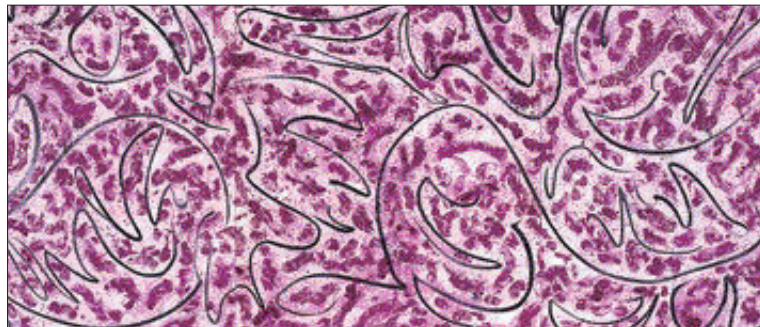
특히 유구 구라모토 공연 등 지역 기획사가 자체 마련한 공연에 이르면 끼워넣기도 해 행사 부풀리기라는 지적을 받기도 했다.

문화예술중심도시 콘텐츠 개발을 목표로 했음에도 지역의 문화역량을 키울 자체 제작 프로그램이 연극협회의 '다시라기' 한편에 그친 점은 아쉬움으로 남는다. 신진 발굴을 위한 풍쿠르 역시 투입된 예산만큼 효과가 있었는지에 대해서는 반성해 봐야 할 부분이다. 발레(3천만원)의 경우 5개 부문에서 경연이 진행됐지만 참가자는 50여명에 그쳐 '국제 대회'에 걸맞지 않다는 의견이 제기됐다.

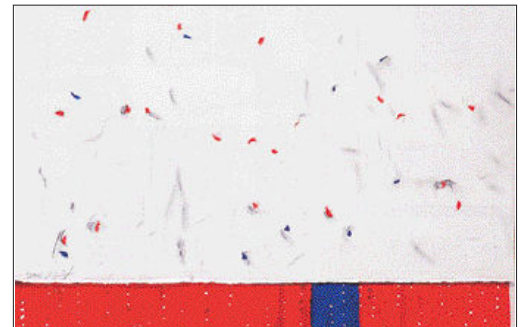
김미은기자 mekim@kwangju.co.kr



'미술오케스트라'서 전시중인 추사 검정희가 쓴 대흥사 '무량수각' 현판



손아유 '공간간격'



'무제2006-6'

## 주말 연휴에 가볼만한 광주비엔날레 부대 전시

# '예술 올림' 들리세요?

### 미술오케스트라·동아시아 색채展 등 풍성

### 재일교포 손아유씨 '영혼의...'展도 볼만

회색 도시에 지친 몸과 마음을 미술 감상으로 달래보자. 이번 주말에는 광주비엔날레 전시관을 둘러보는 것과 함께 '알토란 같은' 비엔날레 기념 동반 전시장으로 발길을 돌려보자. 관람객들의 눈길을 고대하는 전시는 광주시립미술관에서 열리는 '미술오케스트라'(10월25일까지)와 '손아유전'(2007년1월31일까지), 국립광주박물관의 '동아시아 색채전'(11월11일까지).

▲미술오케스트라=비엔날레 '제3섹터 시민프로그램' 가운데 하나로, 광주비엔날레의 밑거름이 된 광주 미술의 과거, 현재, 미래를 조망하는 '광주·전남 미술사' 성격을 띠고 있다.

1부 '시간이 자라는 땅'(큐레이터 현수정·조선대 대학원 박사과정)에서는 이 지역 미술에 깊은 영향을 미친 추사 검정희가 쓴 대흥사 '무량수각' 현판의 실물을 비롯 구상과 추상화, 현대미술 등 광주의 미술작품을 총체적으로 전시한다.

2부 '빛과 희망의 연금술'(조정란·국립중앙박물관 준학예사)는 현역 작가들의 작업에 반영된 광주의 모습을 조명하고, 3부는 '꿈꾸는 나무 바람을 만나다'(신호운·그림 퓨전대표)와 '아름다운 땅'(이병희·중앙대 영상예술학과 박사과정)이라는 소주제를 통해 현재 광주의 모습을 담은 작품을 전시한다.



남계우 작 '꽃과 나비'

▲재일교포 작가 손아유씨 '영혼의 올림'전=지난 2002년 작고한 손아유씨는 재일 한국인 2세로, 일본 현대미술의 중견작가다.

일본 모노화의 주요 작가 중 한 명으로 평면과 설치, 퍼포먼스 등 다양한 작업을 추구했다. 영국 런던 대영박물관, 스페인 이자 현대미술관에

서 작품을 소장할 정도로 국제적인 명성을 얻었다.

전시작들은 '선·색·공간'을 주제로 한 모노화 계열의 평면작들과 관련 책자, 비디오 등 작품세계를 정리한 80여점이다.

손씨는 회화 작업에서 주로 캔버스와 종이를 사용하면서도 이들 '소재와 주제'에 동등한 의미를 부여한 독특한 작품 세계를 추구해왔다. 이번 손씨의 작품전은 하정음 광주시립미술관 명예관장이 유작 170점을 최근 광주시립미술관에 기증함으로써 열리게 됐다.

▲동아시아 색채전= '동아시아의 색, 광채'를 주제로 열리는 광주비엔날레 동반전시로 동아시아 전통미술과 공예품의 찬란한 색채문화를 이해하고 감상할 수 있는 기회를 제공한다. 우리나라를 비롯 중국과 일본, 티베트의 유물, 채색화, 공예품 등 100여점이 전시되고 있다.

'한국의 색' 전에서는 우리나라의 채색화(彩色畵)를 통해 전통문화에 나타난 색채 문화를 조명한다. 동아시아 채색화와 공예품을 전시하는 공간에서는 동아시아인들의 생활과 신앙에 뿌리를 두고 있는 원초적이고 화려한 색채를 볼 수 있다.

부대행사로 오는 10월13일 오후 3시부터 국립광주박물관 사회교육원 강당에서 김범수 원광대학교 교수와 이원복 국립중앙박물관장이 각각 '우리나라 전통문화의 재료와 사용법', '우리나라 전통문화의 흐름'을 주제로 특강한다.

윤영기기자 penfoot@kwangju.co.kr

## 섬유작가 노은희 작품전

10월8일까지 광주 가나아트 공예관

섬유작가 노은희(조선대 미대)교수가 오는 10월 8일까지 광주 가나아트 2층 공예관에서 작품전을 갖는다.

노 교수는 이번 전시에서 한지를 겹겹이 붙인 부조적 평면·설치 작품 24점과 디지털 텍스타일 프린팅 기법으로 제작한 스카프, 넥타이 등 30여점의 문화상품을 선보인다.

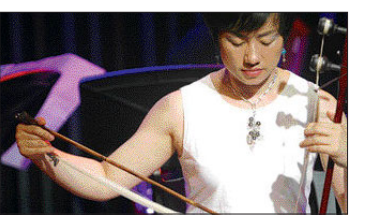
노 교수는 '무제(無題)' 연작들을 통해 한지를 이용한 부조작업과 함께 한지에 구멍을 뚫은 뒤 색을 입히는 등 평면과 입체를 오가는 새로운 작업 세계로 관람객을 만난다.

조선대학교 대학원 미술학과, 홍익대학교 대학원 미술학과를 졸업한 뒤 조선대 디자인대학원장, 한국공예학회 이사, 한국예술학회 회사를 맡고 있다.

윤영기기자 penfoot@kwangju.co.kr

## 30일 주한외국인 투어 프로그램

### 담양 '가락따라 풍류따라'



나름 음악 큰잔치가 주최하는 주한외국인 투어 프로그램 '가락따라 풍류따라'가 30일 담양 일원에서 열린다.

추주호, 전두우에 이어 3번째로 열리는 이번 공연에는 박환영(대금), 강은희(해금·사지), 최선배(트럼펫), 이아미(소리) 등이 출연, 소재원에서 공연을 갖는다. 참가자들은 이날 소재원을 비롯, 죽녹원과 가사문학관 식영정 등을 둘러볼 예정이다.

김미은기자 mekim@kwangju.co.kr

## 웰빙 식물내정원

★APT 베란다, 사무공간 정원 설치★

**몰딩과 조각 TEL: 062)511-8280**

# 인테리어

- ◎ APT, 주택 리모델링
- ◎ 상가, 사무실, 인테리어
- ◎ 폴딩, 조각, 인테리어 제품, 실내인공폭포, 분수, 물레방아 도소매

<http://www.dsmolding.com>

광주시 북구 중흥동 건지저거리 (대이점사거리 쌍용자동차 건너편)

## 황토 침대

www.HSELL.co.kr  
T. 1644-8235

"더 좋은 선택때" 세계의 명품!!

건강과 행복을 드려요~

면 매트 + 3단접탁

유통사거리 한국노중원 금남로점

메이저 Q 199만원!!

### 첨단월계공인중개사

☎ (062)972-4585

### 동림2지구 신축, 각층 100평 병·의원, 학원, 상가 1층 대형마트 확정

첨단중심 상업지역

첨단 원룸 건물급매

첨단 인근 자연·생선녹지

쌍곡, 창고부지 '금매매'

### 금보부동산컨설팅

☎ (062)281-8949

신원대매

전원주택매매

건물매매

주유소매매

금매매

### 믿음공인중개사

☎ (062)971-4911

첨단지구 상영동, 월계동, 상가임대

첨단지구 상영지역

자연녹지, 생산녹지, 임야

자연녹지, 생산녹지, 임야

### (주)홈컨부동산

리서치 중개

1. 빠른 거래가 가능합니다.

2. 광주 및 인근 2,500여개 경매물건을 매일 분석합니다.

3. '매수자의 눈'보다 더 정밀하게 검토합니다.

※주요 물건 목록(여타 물건 다량 보유)

(비밀물건) 난수수의 4억원내외의

(비밀물건) 난수수의 5억원내외의

(비밀물건) 난수수의 4억원내외의

(비밀물건) 난수수의 5억원내외의

(비밀물건) 상무지구 대항부지

(비밀물건) 본촌공단 대항부지

(비밀물건) 본촌공단 대항부지

(비밀물건) 하남공단 6만㎡ 대항부지

(비밀물건) 해남 문내면 약1,000평

(비밀물건) 원도 근외면 약1,000평

(비밀물건) 화순 도곡 약 800평

(비밀물건) 화순 유천리 약 1000평

(비밀물건) 남평읍 서산리 약 1000평

### 에이플러스 부동산컨설팅

☎ 062)973-9174

첨단지구 상영동지

수원택지개발지구

신창택지 개발지구

당양 용연 전 1600평

폴프 연 승장: 120억

광주지역 녹지 사업부지

전원주택(주백부지)

공방

광주·장성권 토지 건물

### 중개법인 리치부동산관리(주)

☎ 062)233-9311~3

화순군 남면 대곡리 청송골

농업보호구역

평당 30,000원

시설물: 파이프리빌하우스

600평(300평×2)

주택 20평

전기시설 설치됨(16kW)

전화설치됨

절반이상 녹지식재(3년)

현황: 평탄한 지형임

(최적)약300m이상

계곡에 접함

(우측)약300m이상

4m포장도로에 접함

부동산 매매

부동산 투자분석

부동산 재산관리

부동산 재산관리

016-615-3900

### 목선코리아 부동산컨설팅·정기윤법무사 법원 경매

☎ 222-8446 (법원경매입찰할 일)

▶ 아파트

▶ 농지

▶ 근린주택

▶ 빌딩

▶ 공장

▶ 다세대(원룸)

▶ 근린시설

▶ 숙박시설

경매/중개 직권모임 ☎ 222-8448

공인중개사 대표 김갑순