

# 경제

Biz & Economy

8 광주일보 제17568호 2006년 10월 3일 화요일

주가	환율	금리
+2.81	+1.90	+0.02
1,374.22	947.90원	4.59%
(코스피지수)	(원/달러)	(3년만기 국고채)
코스닥지수	596.99	(-3.43)
다우(29일)	11,679.07	(-39.38)
나스닥(29일)	2,258.43	(-11.59)
닛케이	16,254.29	(+126.71)
엔-달러 환율(도쿄 17:00기준)	118.22엔	(+1.73)
유로 달러 환율	1.2669달러	(-0.22)
3년만기 회사채	4.91%	(+0.02)
클레리	4.48%	(보합)

## CD연동 정기예금 '이상증가'

### 클레리 인상 여파·금리 추락 할 수도

최근 양도성 예금증서(CD) 금리가 하락세를 보이고 있으나 은행권의 CD 연동 정기예금 규모는 크게 증가하고 있다. 그러나 국내외 금리정책의 변화 가능성도 엮여있는 상황에서 CD 연동 예금 가입에 신중을 기해야 한다는 지적이 나오고 있다. 2일 은행권에 따르면 한국은행이 지난해 10월 이후 5차례 콜금리를 인상하자 시장 금리인 CD금리도 동반 오름세를 보이면서 은행권의 CD 연동 예금의 인기가 여전한 것으로 나타났다.

우리은행의 '오렌지 정기예금' 잔액이 지난달 28일 현재 9조4천억원으로 전월말에 비해 5천504억원 증을 등등 들어 9개월째 증가세를 유지하며 2.5배로 늘었다.

광주은행이 지난 5월 100억원을 목표로 한시적으로 판매한 1년짜리 'CD연동 정기예금'도 325계좌에 106억원이 팔려 목표를 초과했다. 이 예금은 CD금리가 4.36~5% 범위내에 있을때 6%의 금리를 보장해 주고 있다.

농협이 8월부터 판매하고 있는 '한삼인 플러스예금'의 판매액도 현재 7천68억원을 기록하고 있다.

/장필수기자 bungy@kwangju.co.kr

## 기아차 조지아주 공장 20일 기공식

기아자동차가 미국 조지아주 웨스트포인트시에 건설할 현지 생산공장이 오는 20일(현지시간) 공사에 들어간다. 2일 업계에 따르면 기아자동차는 오는 20일 웨스트포인트에서 현대차그룹 관계자들과 조지아 주정부 관계자 등이 참석한 가운데 연산 30만대 규모의 생산공장 기공식을 열기로 했다. 이번 착공식은 기아차가 본격적인 미국 현지 생산체제를 구축하는 의미를 담고 있기 때문에 정외선 기아차 사장은 물론 정몽구 현대·기아차 회장이 참석할 가능성이 높은 것으로 알려졌다.

이 공장은 지난해 가동된 현대차 앨라배마 공장과 함께 현대차그룹의 본격적인 미국시장 공략의 전초기지 역할을 맡게 된다.

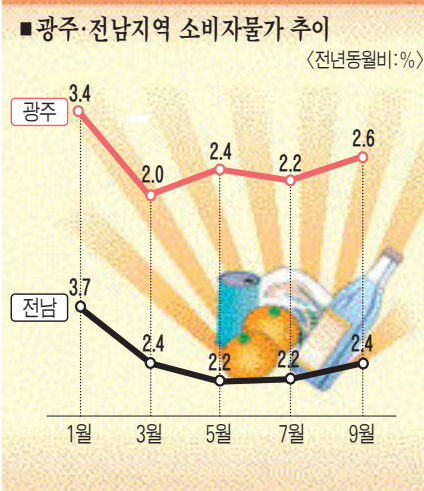
/이종태기자 jilee@kwangju.co.kr

## 광주·전남 9월 소비자 물가 살펴보니



## 추석 장보기 손떨린다

이사철 전세 가격도 급등  
광주 2.6%p↑ 전남 2.4%p↑



추석 대목과 이사철 주택수요 증가 등이 맞물리면서 광주·전남지역 9월 소비자물가가 지난해 같은 기간보다 크게 상승한 것으로 나타났다. 2일 광주·전남지방통계청이 발표한 '9월중 광주·전남지역 소비자물가 동향'에 따르면 지난달 광주·전남 소비자물가 지수는 각각 122.2%, 119.8%로 집계됐다. 이는 전달인 지난 8월보다 각각 0.4%포인트, 0.3%포인트 오른 것으로 1년 전인 지난해 9월보다는 각각 2.6%포인트, 2.4%포인트 상승했다.

특히 광주는 채소, 축산물 등 식품품 가격이 크게 오른 데다 집세중 전세가격이 지난해 같은기간보다 2.5% 상승하는 등 추석 경기 및 가을철 이사수요 증가 추세를 반영했다. 식품품은 양배추가 지난해 같은기간

보다 74% 오른 것을 비롯, 감자(39.9%), 배추(25.8%), 당근(23.3%), 풋고추(21.3%), 밤(18.9%), 육류(3%) 등의 상승세가 두드러졌다. 이와 함께 도시가스요금(25.9%), 목욕료(21%), 금반지(20.9%), 자동차책임보험료(15.8%), 고속버스료(7.3%) 등이 전반적인 물가 상승세를 주도했다. 전남지역은 마나리가 71% 오른 것을

비롯 풋고추(55.5%), 배추(54.4%), 당근(47%), 양파(32.2%), 고구마(29.1%) 등 식품품의 가격이 크게 올랐다. 또 하수도료(36.7%), 도시가스요금(24.9%), 택시요금(11%), 자동차학원비(19.3%) 등 서비스요금이 급등했다.

주요도시별로는 여수시와 순천시의 소비자물가지수가 각각 2.5%포인트 상승했으며, 목포시도 2.3%포인트 올랐다. 전국의 경우 농축산물 가운데 축산물과 채소가 각각 1.0%, 9.3% 오른 가운데 개인서비스(3.6%), 집세(0.7%), 공업제품(1.7%) 등의 가격이 올랐다.

전세가격은 1.0% 올라 지난해 11월(1.1%) 이후 1년10개월 만에 가장 높은 상승률을 기록했다.

광주·전남지방통계청 관계자는 "지난달에는 전반적인 식품품 가격 상승과 도시가스요금 인상 등으로 인해 소비자물가가 오름세를 보였으나 채소류 등 농산물 작황이 좋은 만큼 10월부터는 안정을 되찾을 것으로 보인다"고 말했다.

/최경호기자 choice@kwangju.co.kr



추석 선물구입 인파 북적  
2일 광주신세계 백화점 등 광주 시내 백화점과 대형마트 등에는 추석 선물세트와 고리려는 먹거리 구매자들이 북적였다. 광주지역 유통업체들에서 추석 연휴기간동안 삼성 홀플러스만 휴무없이 영업을 하고 백화점들은 6~7일 이틀간, 대형마트는 6일 하루만 쉰다.

/위정림기자 jrwi@kwangju.co.kr

## 강정원 국민은행장 “내년 경영환경 훨씬 더 어렵다”

## 국내 경기 비관적...굳은 결단 필요 금융환경 비우호적...위험관리 절실

강정원 국민은행장은 2일 “내년 영업활동에 영향을 주는 경제지표가 그다지 밝지 않다”고 밝혔다. 강 행장은 이날 국민은행 10월 월례조회를 통해 “올해는 경영목표를 순조롭게 달성할 것으로 보인다”며 “하지만 내년에는 국내 경기에 대한 전망이 낙관적이지 않다”고 말했다.

그는 “2007년 사업계획을 준비하기 위해 많은 지혜와 굳은 결단이 필요하다”며 “연구소의 리서치 역량 등을 이용해 실현 가능하면서도 미래사업 역량을 확보할 수 있는 사업계획을 세워야 한다”고 강조했다.

강 행장은 “지난달 시작한 개인영업점 업무분리가 순조롭게 정착돼 가고 있다”며 “완전히 자리를 잡으면 고객 대기열 감소, 전문 역량 향상, 내부통제 개선, 아시아 시장 진출을 앞둔 선진 비즈니스 체질화 등 효과가 발생할 것”이라고 내다봤다.

/연철뉴스

신상훈 신한은행장은 2일 월례조회에서 “우리를 둘러싼 금융환경은 결코 우호적이지 않다”며 직원들에게 분발할 것을 주문했다. 신 행장은 “환율과 금리의 변동성은 높아지고 경기상황 또한 크게 개선되지 않은 가운데 사활을 걸고 펼쳐는 금융권의 경정이 한층 가열되고 있다”면서 “국내 은행산업의 체질 개선과 글로벌 경쟁력, 수익구조 강화에 대한 외부의 주문 또한 적지 않다”고 말했다.

또 “시장의 불확실성이 커지면서 환율과 금리 등 시장 리스크가 증가 추세에 있다”며 선제적인 리스크 관리에 주의를 기울여달라고 말했다.

그는 장기적 안목에서 ▲미래수익원 발굴 ▲기초체력 강화 ▲인력 개발 ▲선진시스템에 대한 투자를 게을리 하지 않을 것 등을 강조했다.

/연철뉴스

## 쌀 농가 보조 직불금 2조 돌파

전체 농림 예산의 28%  
6%에서 27.9%로 크게 높아진다. 직불금 예산 규모는 2002년 4천289억원에 불과했으나 친환경 농업직불제, 경관보전직불제, 쌀소득보전직불제 등 다양한 직불제를 도입하면서 빠른 속도로 늘고 있으며, 농림부는 한미 자유무역협정(FTA) 등 개방 확대에 맞춰 농가소득 지원책으로 소득안정계정 등 선진국형 직불제도를 도입한다는 방침이다.

이에 따라 전체 농림 예산중 직불금 예산의 비중은 2006년 23.6%에서 27.9%로 크게 높아진다.

직불금 예산 규모는 2002년 4천289억원에 불과했으나 친환경 농업직불제, 경관보전직불제, 쌀소득보전직불제 등 다양한 직불제를 도입하면서 빠른 속도로 늘고 있으며, 농림부는 한미 자유무역협정(FTA) 등 개방 확대에 맞춰 농가소득 지원책으로 소득안정계정 등 선진국형 직불제도를 도입한다는 방침이다.

/이종태기자 jilee@kwangju.co.kr

**아파트 LCD TV 광고 사업 !! 대리점 모집** TELSON MEDIA (주) 텔슨미디어

LCD 광고란? 전세계적으로 아파트 주거비율이 가장 높은 한국 주거시장에 적합한 최초의 사업으로 독립적 경쟁력있는 사업

깨끗하고 선명한 화질 주위시선을 집중시키는 세련되고 역동적인 디지털 솔루션 .... 이런 LCD 광고 모니터 시대입니다.

전단지 무지개 광고는 가라! 이제는 "LCD 광고"입니다. 영업 사원 모집 경력·신입 0명

- LCD 광고 모니터 사업
- 소지본 무점포 창업
- 겸업 가능
- 3000만원 창업비용으로 월 350만원 이상수익 (주부창업가능)
- 본사 APT.교회.편경서 LCD 설치수주
- 본사 광고제작.광고수주 대행
- 마루 30분관리 (대리점 소유 LCD 집관리)

저렴한 창업비용으로 최대수익가능, 상담하세요!

(주)텔슨 미디어 ☎(062) 374-3006

**연료비가 획기적으로 절감되는 난방 '칼레오' 원적외선 필름난방이 책임집니다.**

난방비용이 획기적으로 절감됩니다. 원적외선 필름난방은 고효율의 복사열 난방방식이기 때문에 연료비가 획기적으로 절감됩니다. 원적외선선을 방사하므로 필름난방이 있습니다. 필름난방에서 방출되는 강력한 원적외선 에너지는 우리 몸 내부로 먼저 따뜻하게 하여 혈액순환을 좋게 합니다. 세상에서 가장 안전하고 쉬운 난방공사. 반도체 도판기술을 이용하여 만든 필름은 열을 저장하여 즉시 사용할 수 있는 매우 쉬운 난방공사를 실현합니다. 인체에 유해한 전자기파 인입이 없습니다. 타제품 열선대신 탄소연성발열체 사용으로 전자파 제로.

대리점 및 취급점 모집

(주)태양상사 광주광역시 동구 산수동 TEL.(062)262-0101

서울본원 1차 최종합격생 123명

**김재규 경찰학원**

합격의 전당  
광주 김재규경찰학원이 노랑진의 합격 신화를 이어갑니다

1일·15일 개강 (수시접수)

- 6개월회원제 / 1년 회원제
- 오전이론+저녁이론강의+오후실전문제풀이+기초영어 모두 수강 가능
- 2개월 졸업반 오전이론+저녁이론 강의+기초영어 수강
- 17개월 무료 동영상제공(회원제)
- 전용지식실 사용 가능
- 정독서실, 교시원 빌딩 혜택
- 시뮬레이션 무료사용 가능
- 매주 토요일 기초영어특강 수강
- 실용영어 선별 맞춤 수강
- 매일 실전문의교사 실시(OMR카드 성적처리)가운성적표 제공

\* 차별화된 전문 교수진

경찰학개론 김재규 교수	형법 조태업 교수	형사소송법 윤경근 교수
수사 오수령 교수	영어 오순아 교수	영어 김지선 교수

www.police3112.net

**공무원** 아간반 첫진도

단 100%출석시 문제풀이는 무료입니다.

공무원 이론반 첫진도 개강 **10월1일**

★ 행정/사무/교육행정/검찰/교정직-주/아간반 운영 ★

전공과 함께 실력있는 강좌

**무등고시학원** 동부경찰서 222-4560

두배 빠른 공무원 합격시스템 - www.hanbitgosi.co.kr

2007 국가직 지방직대비 **공무원**

법원/검찰직 박종연, 손동규, 이규태

농업직 최남일

농촌지도사 농업연구사

농업직렬 4관람 임승훈 교수님

개강 10월9일 (홀/짝수반 매일 첫진도 개강)

**한빛공무원학원**

북구청 건너편 전남대 후문앞 ☎ 234-0234