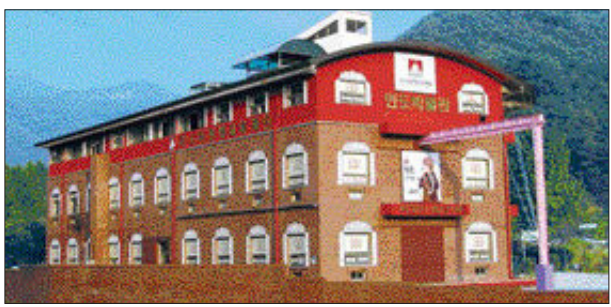


'아시아문화교류재단' 본격 활동 인도 박물관 3일 개관

아시아 문화 교류의 가교역할을 하게 될 아시아문화교류재단(이사장 현장)이 3일 인도 박물관 개관을 시작으로 공식활동에 들어간다.

현장 사장은 "우리 나라는 아시아에 속해 있으면서도 서양 문화에 종속돼 정체성을 잃었다"며 "우리 지역의 문화적 역량을 증대하는데 기여하겠다"고 밝혔다.

무등산 중심사 입구에 위치한 아시아문화교류재단(사진)은 대지 1천평, 건평 1천600여평 규모의 3층 건물로, 1층은 인도 문화원과 인도 음악감상실, 2층은 인도 박물관(관장 고조자)과 아시아 아트마켓, 3층은 교육관과 공연장이 들어서 있다.



아시아문화교류의 첫 번째 대상으로 '인도'를 선택한 재단은 3일부터 '사랑과 꿈, 신비를 찾아'라는 주제로 인도민속미술특별전을 갖는다. 이 전시에는 각종 신상(神像)과 민속 공예품, 세밀화 등 80여 점의 미술품이 선보인다.

국내에서는 최초로 '인도문화원'이 개설된 점도 주목할만하다. 한-인 문화 교류의 최장으로 인도에 해박한 지식을 가지고 있는 김영식씨가 원장을 맡아 인도의 문화, 생활, 언어 등을 소개할 예정이다.

이와함께 재단 측은 ▲아시아 문화 유물의 수집, 전시, 연구, 교육 ▲월간지 '하느님은 아시아' 발행 ▲아시아문화화해사 아카데미 개설 등 10대 사업을 추진할 예정이다.

한편 3일 오후 2시 아시아문화교류재단 '크리슈나홀'에서 열리는 개관기념식은 인도 국립 무용단 특한다. 그들의 축하 공연이 진행되며 파라타 사타리 주한인도대사도 참석할 예정이다.

/특정기자 ks@kwangju.co.kr

죽기전에 꼭 봐야할 '영화 20선'

결작의 감동, 영원히...

영국 가디언지 선정

반 고흐는 암스테르담 국립미술관에서 펠트란트의 '유대인 신부'를 하루 종일 보고도 모자라 밤새 불 수 있게만 해준다면 자기 수명의 10년을 빼주겠다고 말했다고 한다.

명화는 작가는 물론 평범한 감상자에게도 평생 잊을 수 없는 감동을 준다. 단 한 작품을 보는 것만으로도 영원히 잊을 수 없는 감동을 느낄 수 있는 것이 미술품이다.

그렇다면 '죽기 전에 꼭 봐야 할 미술 작품을 고르라'는 질문을 받는다면 어떤 작품을 꼽을 수 있을까.

영국 가디언 신문은 최근 예술 블로그 사이트(blogs.guardian.co.uk)를 개설한 기념으로 네티즌들을 대상으로 한 달 동안 '죽기 전에 꼭 봐야 할 결작 미술품 50개'를 뽑는 인터넷 설문조사를 실시하고 있다.

독자들의 선택을 돕기 위해 가디언 미술 담당 기자인 조너선 존슨은 자신이 선정한 '죽기 전에 꼭 봐야 할 결작 20개'를 소개했다.

이 가운데 '게르니카'는 20세기를 대표하는 화가 피카소(1881~1973)의 대표작이다.

독일이 스페인 북부 바스크 지방의 게르니카 마을을 무차별 폭격, 7천여명의 민간인들이 살상된 사건을 고발한 작품이다. 비극성과 상징성으로 가득한 복잡한

회면 구성은 전쟁의 공포와 민중의 분노를 격정적으로 나타내고 있다.

'빛의 화가' 랩브란트(1606~1669)가 그린 '호머의 흉상을 바라보는 아리스토텔레스'는 송고미의 극치를 보여주는 수작으로 꼽힌다.

그는 아리스토텔레스의 초상화를 존경의 마음이 우리나라를 만류 송고한 모습으로 형상화했다.

'아담과 이브의 낙원추방'은 이탈리아 초기 르네상스의 화가인 마사치오(1401~1428)의 대표작 가운데 하나다. 그는 과학적 원근법을 그림에 채택한 화가로도 유명하다.

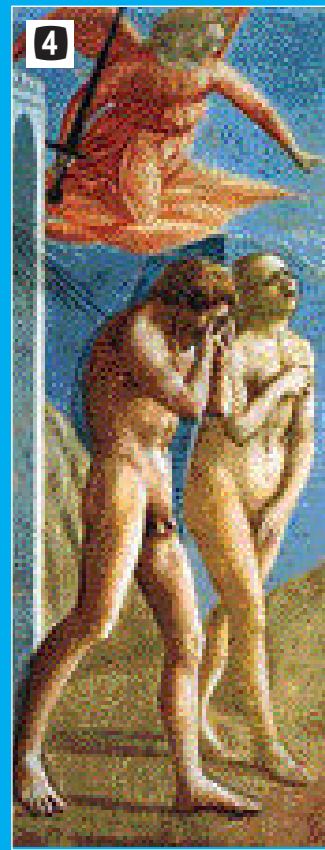
이 밖에도 결작 20선에 포함된 작품들은 해외 여행지에서 한번쯤 소장자를 찾아 직접 눈으로 봐야 할 정도로, 충분히 가치가 있는 명작들이다.

/윤영기자 penfoot@kwangju.co.kr

작품명	작가	소장처
게르니카	피카소	스페인 마드리드 소피아 왕비 미술관
남반 31	잭슨 폴록	미국 뉴욕 현대미술관
모세상	미켈란젤로	이탈리아 로마 스피네토 인 비탈리 성당
호머의 흉상을 바라보는 아리스토텔레스	랩브란트	미국 뉴욕 메트로폴리탄미술관
산죽의 안변화	원시미술	남아프리카공화국 케이프타운 남아공국립미술관
디나에	티티안	이탈리아 나폴리 카포디몬테국립미술관
성녀 루치아의 매장	카라바쵸	이탈리아 시칠리아 시라쿠사의 플라츠 벨로 미술관
시녀들	벨라스케스	스페인 마드리드 프라도국립미술관
로스코 예배당의 유희들	마크 로스코	미국 텍사스주 휴스턴의 로스코 예배당 안 벽화
무덤 속 그리스도의 주검	한스 홀바인	스위스 바젤 미술관
투탕카멘의 황금마스크	고대유물	이집트 카이로 이집트박물관
폴리 대주교와 성모	안 반 에이크	프랑스 파리 루브르박물관
파르테논의 석상 열기	고대미술	영국 런던 영국박물관
댄스 II	앙리 마티스	러시아 상트페테르부르크 에르미타주박물관
동방박사의 경배	레오나르도 다 빈치	이탈리아 피렌체 우피치미술관
아담과 이브의 낙원 추방	마사치오	이탈리아 피렌체 브란카치성당
델트물 풍경	베르메르	네덜란드 헤이그 마우리츠하위스 미술관
샌트 빅투아리안	폴 세잔	러시아 모스크바 푸슈킨미술관
아테네 학당	리카델	이탈리아 로마 바티칸
이제하임 재단당	마티아스 그뤼네발트	프랑스 콜마르 운터린미술관



1 피카소-게르니카
2 벨라스케스-시녀들
3 미켈란젤로-모세상
4 마사치오-아담과 이브의 낙원추방



자영업자 전문대출

- 일일 상환 가능하신분
- 식당·유통·서비스업 운영자

자동차 전문대출

- 모든차량 가능 [저당·할부·가압류]
- 수입차·고급차 전문
- 24시간 상담 및 비밀 엄수

부동산 담보대출

- 아파트·빌라·상가·나대지·논·밭 임야 등등
- 은행·금고 대출 후 2~3번 추가 대출

주)신세계투자금융

대부업등록업체 서구 132호
☎(062)431-3130

공무원

- ★ 행정·세무·교정직
- ★ 검찰·사회복지·교육행정
- 정통 공무원 강좌 —
- 정규이론반·문제풀이반

- 40년 전국최고의 전통
- 노량진·광주·울스타입 출강
- 청강후 등록(강의만점)

농업직

- 식작·재배학-이상우교수(전출출재위원)
- 국어·김정진·국사·이현영·영어·전애성
- 전국 최고의 강사

소방직

- 광주·전남, 서울시 소방직 대비
- 전국에서 소방직 전문강사직임

경찰직

- 남자경찰, 여경, 101단경찰
- 홀수반·짝수반, 특강반, 문제풀이반
- 김승호 선생→맨투맨영역단과
- 강수 선생→어휘, 독해, 단과영역

전남고시학원

www.Chonnamgosi.co.kr

전남여고맞은편
광주동부서위
☎(062)222-5105

대인동심일부동산

좋은 자리에 상가 건물들 싸게 사실분
상가 전문소개업체인 저희 부동산으로 오십시오.
광주시내 전지역 상가중 점포가 잘 형성되어 월세가 다른지역보다 더 많이 나오고 앞으로 더욱 좋아질 비전있는 곳으로 1층 점포가 4~5칸 정도에 점포가 여러칸인 상가를 대표적이었던 골라 물건을 많이 확보하고 있어 일일이 광고하지 못합니다.
사장님께서 중요한 결정을 내리실 때에는 상가전문 소개업체인광주에서 오랜전통있는 저희 부동산에 꼭 한번 방문 하시면 책임지고 최선을 다하겠습니다.

유성공인중개사

광주최고의 주거단지
광천동 재개발지구
투자상담 (소액 투자 환영)
①재개발 면적 - 약 12만8천평
②재개발세대수 - 약 6천2백세대
■시공사■
GS·삼성·대림 현대산업개발 금호·백산·대우

인애공인중개사

희집임대
• 고급주택실분현영
• 희집으로 성공하실분
• 1층 2층 130평 택지 42석
• 상무지구 김대중컨벤션 부근
• 임대내용은 희집 보고 상담
희집건물매매
• 고급주택실분현영
• 대98평 연건평 388평
• 6층건물 3층, 4층, 5층, 6층 임대완료
• 1층, 2층 고급주택 130평 택지 42석(연회식 완비)
• 상무지구 김대중컨벤션 부근
• 상무지구주 주목목하리 행정도시, 금융도시, 공공기관 집중
• 매도가 건물 보고 가격 결정 상담

동부부동산컨설팅(주)

투자상담 핫 010-7523-4568, 010-4628-5454 (금호동 디지털국제 빌딩)
- 일반물건 -
대물로 받은 아파트 긴급매매
- 문호동 송진리부 34평형 (분양가 14,300만원)
- 문호동 문호동 38평형(분양가 18,300만원) 41평형(19,800만원) 분양가 이하로 긴급매매/조작가
니주혁신도시 투자 상담 환영!
서구 새마을 도시개발행위 뒤편 자연녹지 350평
- 대지 115평 / 건물 270평
- 보종금 1억 5000만원 / 매대가 4억 2천만원
서구 화정동 새마을주세앞 6층 상가
- 대지 113평 / 건물 430평
- 보종금 3억 / 월세 1,300만원 / 매대가 17억원
서구 배동동 유동지구 22평 1,000평방방
- 주유소, 편의점, 교회, 병원, 노인복지 등
- 매대가 230만원
서구 매동동 새마을주세앞 250평
- 주유소, 상가, 기어, 약방 / 매대가 230만원

하이랭크 컨설팅

구해드립니다 ▶ 팔아드립니다
병원, 학원, 공장, 아파트, 교회, 골프연습장
주유소등 각종투자용 부동산을 구해드립니다.
토지
①상무지구상업용지 (회사사우, 병원, 학원, 식당 등)
• 120평 평당 1,000만원
• 600평 평당 950만원
• 670평 평당 900만원
• 680평 평당 850만원
• 500평 평당 750만원
• 278평 평당 1,400만원
• 100평 평당 850만원
• 120평 평당 580만원
②무인도별부지
• 한대지구 1,600평 평당 240만원
• 도곡역전 800평 평당 80만원
③공장 및 창고
• 광안 4,000평 자연녹지 평당 65만원
• 광안 5,000평 자연녹지 평당 102만원
• 마북동 생곡(대지) 900평 평당 170만원
• 마북동 생곡(대지) 900평 평당 150만원
• 삼가동 관리지역 1,200평 평당 36만원
• 매월동 자연녹지 3,000평 평당 160만원
④광부지
• 안일동 개발제한지역(자연녹지) 1,724평 평당 19만원
• 마일동 2,300평 평당 120만원
• 광동동 주차지 1,100평 평당 48만원
⑤모텔
• 객실 50개 매가 58억
• 객실 33개 매가 26억
• 객실 80개 매가 53억
*부동산 광고를 통해 매도를 원하시면 전화 주십시오
★ 24시간 물건전수 및 상담 환영 ★
전화상담 011-609-5221 팩스접수 383-5221
메일접수 leechulgi@hanmail.net

방방국국 부동산컨설팅(주)

대표전화. (062) 371-0001
www.방방국국.com
법인 설립 목적 및 사업 내용
1. 부동산 매매 및 임대업 4. 부동산 공/경매 물건 현장
2. 부동산 계약 대행 및 권리분석업 5. 부동산 재건축 사업 일선업
3. 빌딩관리 및 컨설팅업 6. 부동산 공/과외 투자 상담업
인허가 업무 대행 7. 각종 부대 사업 일선
임대 관리
* 철저한 관리로 공실없는 상태로 유지 관리해 드립니다.
• 상무지구
- 전문 건설 협회 빌딩 업무용 189평
- 에스엘 빌딩 지하 1층~6층 24174평(분할가)
- 푸린빌딩, 부대, 노래방, 미용실, 주차 등
- 단독 상가 140평 화점, 유희-센터형 호텔, 클럽, 부근 식당, 주점, 호프, 일식, 목욕업 340평, 280평, 180평, 120평, 88평, 45평, 37평(분할가)
- 사무실, 업무용 등 230평, 171평, 164평, 100평, 80평, 67평, 40평 등
• 봉선지구
- 사무실, 업무용 등 370평(분할가)
• 양산지구
- 신축 5층 상가 분할, 임대 득승권
• 금매물
• 금호지구 상가 매도 19억 7천만 연수익률 24%
• 삼성동 신실도로 주유소 허가 필 토지 매대 1건
• 매월동 농산물 공공장 부근 건축허가 필 900평 평당 130만원
• 새하동 순환도로점 280평 평당 170만원
• 상무지구 상업용 대지 평당 780만원
• 상무지구 상업용 대지 평당 800만원
• 아파트부지
• 서광주동 부근 직업중(49%), 시행사 상담 환영
• 금구합
• 서구 매월동 유치원 부지 300평
• 우익동 상가, 점포
• 모델 임대
*방방국국*은 특허받은 상표등록으로 무단 사용을 금합니다* (불권행 상담) 대표이사 이종현 010-3002-0099