

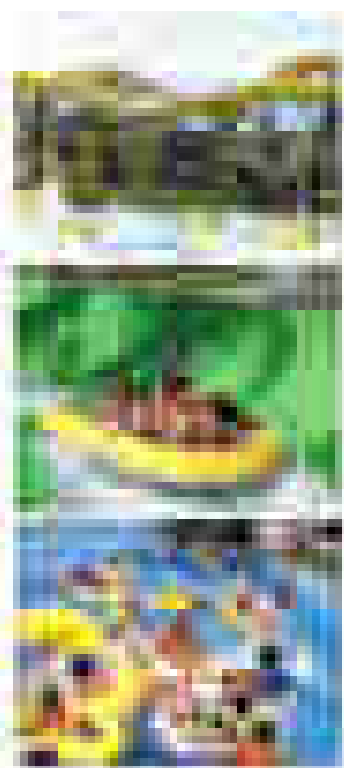


**창립회원**

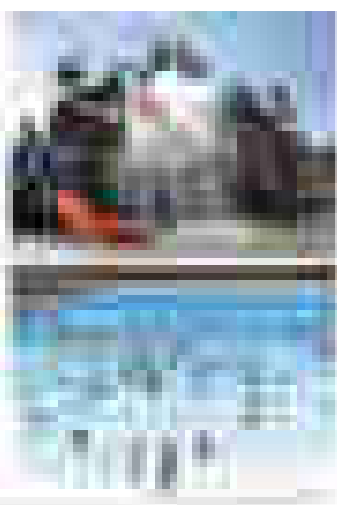
천혜의 나주호와 함께하는 사계절 복합휴양지

# 중흥 골드스파 & 리조트(콘도) 모집!

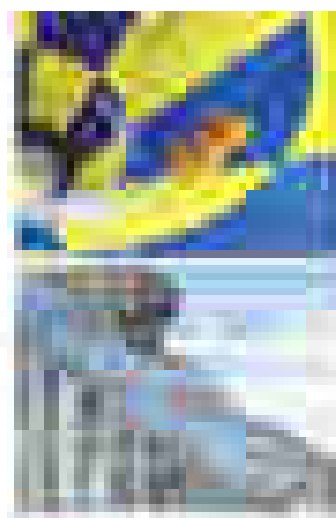
동행 5플러스, 현대 코아, 미래 아파트의 국내 최고급의 워터파크와 호텔급 콘도까지 세가수준의 휴양지가 있습니다.



- 1. **수영장** - 1000평 규모의 워터파크 시설을 갖추고 있어 여름철 가족 단위 방문객들에게 큰 인기를 끌고 있습니다.
- 2. **수영장** - 1000평 규모의 워터파크 시설을 갖추고 있어 여름철 가족 단위 방문객들에게 큰 인기를 끌고 있습니다.
- 3. **수영장** - 1000평 규모의 워터파크 시설을 갖추고 있어 여름철 가족 단위 방문객들에게 큰 인기를 끌고 있습니다.



- 4. **수영장** - 1000평 규모의 워터파크 시설을 갖추고 있어 여름철 가족 단위 방문객들에게 큰 인기를 끌고 있습니다.
- 5. **수영장** - 1000평 규모의 워터파크 시설을 갖추고 있어 여름철 가족 단위 방문객들에게 큰 인기를 끌고 있습니다.



- 6. **수영장** - 1000평 규모의 워터파크 시설을 갖추고 있어 여름철 가족 단위 방문객들에게 큰 인기를 끌고 있습니다.
- 7. **수영장** - 1000평 규모의 워터파크 시설을 갖추고 있어 여름철 가족 단위 방문객들에게 큰 인기를 끌고 있습니다.

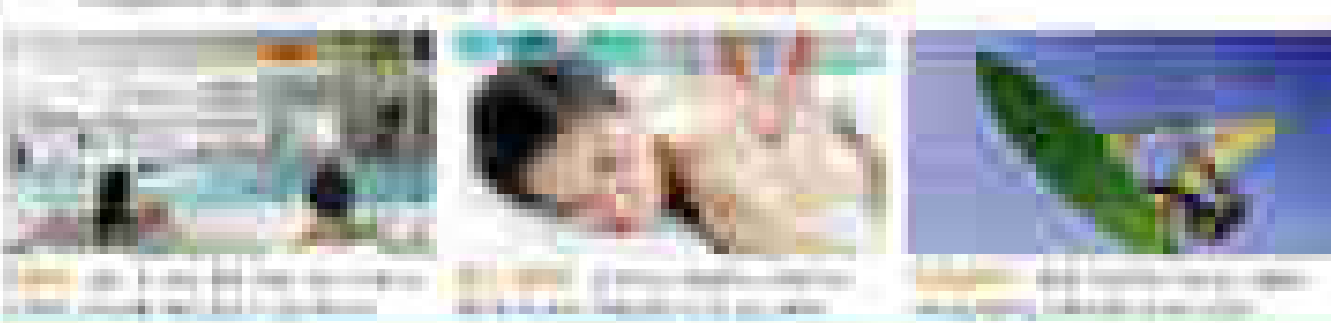


2007년 5월 개장 예정  
1000평 규모의 워터파크 시설을 갖추고 있습니다.

**1000평 규모의 워터파크 시설을 갖추고 있습니다.**  
호텔급 콘도까지 세가수준의 휴양지가 있습니다.

## 중흥 골드스파 & 리조트 (콘도) 분양

구분	1호실	2호실	3호실
면적	110㎡	110㎡	110㎡
가격	1,200만원	1,200만원	1,200만원
특징	1호실	2호실	3호실



## 골드레이크와 병합 주중회원 모집 (선착순)

구분	1호실	2호실	3호실
면적	110㎡	110㎡	110㎡
가격	1,200만원	1,200만원	1,200만원
특징	1호실	2호실	3호실

