

## 민족의 노래 '아리랑'

10·11일 신명 마당극 '바리공주' 광주문화회관

지난 1982년 창단 이후 서민들의 애환과 삶의 희망을 마당극 형식으로 풀어내는 극단 신명이 '바리공주, 아리랑' 노래하다'를 무대에 올린다.  
10일 오후 7시30분, 11일 오후 4시·7시 광주문화회관 소극장. 이번 작품은 '바리데기'로도 불리는 바리공주와 부모를 찾아 떠나는 아리를 주인공 삼아 다양한 이야기를 풀어내며 극 진반에 흐르는 민족의 노래 '아리랑'이 중요한 모티프로 작용한다. 천상계를 떠나 부모를 찾기 위한 대장정에 나선 바리공주와 아리는 독립군이 활동하던 일제시대와 미군 기지가 들어서는 현재를 넘나들게 되는데... 앞마당에서는 관객들의 운수대통을 기원하는 열린 굿관이 열려 흥을 돋운다.  
대표 박광의씨가 극본과 연출을 맡았으며 강해림(무용), 윤진철(작곡) 이화자(무대미술) 등이 함께 작업했다. 문의 062-527-7295.

/김미은기자 mekim@kwangju.co.kr

## 국악과 클래식 만남

광주팔하머너·도드리 '고무신과 하이힐' 합동공연

국악과 클래식이 한 자리에서 만난다. 광주팔하머너 오케스트라(지휘 김경양)는 창악 국악 실내악단 도드리와 함께 음악회를 꾸민다. 12일 오후 7시 30분 광주문화회관 대극장.  
'고무신과 하이힐'이라는 주제로 열리는 이번 연주회에서 광주팔하머너 오케스트라는 프랑스의 '헝거리 무곡' 모차르트의 '플루트 협주곡 1번'(협연 전연우), 크로머의 '오보에 협주곡'(협연 송시원) 등을 들려준다.  
도드리는 실내악곡 '섬진강' 국악가요 '이별', '배 띄워라' 플루트 협주곡 '청성, 피리협주곡 '바람의 유희' 등을 연주한다. 협연자는 박혜진·임용·최지향·이영희씨.  
/김미은기자 mekim@kwangju.co.kr

## 2006 광주비엔날레 결산 상 전시내용·구성

# 모호한 '아시아성' 변죽만 울려



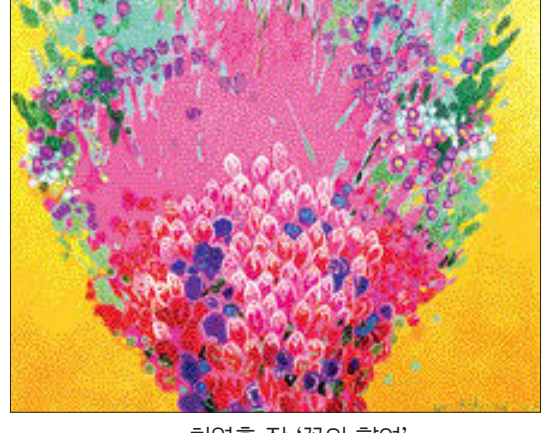
오는 11일 폐막을 앞두고 있는 2006광주비엔날레는 주제중심 전시, 시민참여프로그램 도입, 일회성 축제 프로그램 대폭 축소 등을 통해 전시문화의 가능성을 열었다는 평가를 받았다.

## '주제 중심' 전시·시민참여 프로그램 도입 성과 舊作 위주 참신성 결여...일부 이념지향 논란 일어

'열풍변주곡'을 주제로 한 2006 광주비엔날레는 외형적으로는 성공대회라는 평가를 받고 있다. 9일 현재 입장객 66만6천952명이라는 성과가 대변하듯 별다른 잡음없이(?) 무난하게 진행됐다. 특히 주제를 중심으로 참여작가를 선정하는 새로운 전시기획과 시민참여 프로그램 도입은 돋보이는 시도로 평가받았다.  
이 같은 성과에도 불구하고 광주비엔날레가 국제 미술축제에 거듭나기 위해서는 점검해야 할 과제가 많다. 제6회 광주비엔날레의 각 부문을 점검, 문제점과 발전방향을 3회에 걸쳐 실는다.  
이번 대회는 아시아 권역에 존재하는 문화적 다양성과 풍요가 문화도시를 지향하는 광주를 기점으로 파급, 확산되기 바란다는 뜻에서 '아시아성'을 전시 주제로 삼았다.  
이를 위해 동양적인 주제와 소재로 작업하는 미술인들을 참여 작가로 선정하는 등 '주제 중심' 전시를 통해 광주비엔날레의 위상에 걸맞은 전시를 선보였다는 평가를 받았다.  
비엔날레 창설 12년 만에 전시의 핵심기반 시설인 전시관 구성을 외부 전문가 아닌 자체 인력으로 완성한 것은 광주비엔날레의 역량을 선보인 또 하나의 결실로 받아들여진다. 특히 제3섹터 시민프로그램 가운데 하나인 '광주별곡' 작품전은 관객에게 머물러 광주시민들이 '미술생산지'로 바꾼 새로운 참여모델이라는 점에서 주목받았다.  
광주 시민들이 자신의 삶을 회화, 조각, 설치 작품 등 자유양식으로 표현한 광주별곡은 도시민들의 소박한 삶을 형상화해 관객들로부터 호응을 얻었다.  
그러나 세계 현대미술 전시를 표방하고 있는 광주비엔날레가 표방한 '아시아성'이라는 주제 자체가 난해해 관객들에게 실용력을 얻지 못했다는 점은 아쉬움으로 남는다.  
장경화 시립미술 분관장은 "'아시아성'이라는 개념이 지나치게 형이상학적인 개념인데다

내용면에서도 아시아의 지역적인 정체성만을 강조했을 뿐 세계 미술계가 공감하는 아시아의 보편가치를 보여주지 못했다"고 평가했다.  
전시구상에서도 주제 정제를 위해 작품을 '획일적'으로 배열, 현대미술의 역동성을 보여주지 못했다는 점도 함께 거론됐다.  
여기다 출품작들도 산수, 선과 명상, 불교 등 아시아 소재주의로 흐르는 바람에 재단의 의도와 달리 변화하는 아시아 미술의 '현재'를 보여주지 못했다는 지적을 받았다.  
단큐레의 '머리 없는 불상', 데이빗 하르스의 '안전을 위한 기도(이상 불상 소재)', 슈빙의 '백그라운드 스토리', 황인기의 '오래된 바람'(이상 산수화 소재) 등은 너무 익숙한 동양적인 소재들이어서 관객들이 시선을 끌지 못했다.  
특히 '창작실종'이라는 지적은 받은 점은 비엔날레 위상에 흠집을 남겼다.

전체 출품작 89점 가운데 무려 31점이 해외 미술관이나, 갤러리에서 대량 구입되어서 새로운 작품경향과 실험적인 창작을 기대한 관객들의 기대에 부응하지 못한 것이다.  
실제 2006비엔날레 대상작인 '보디 오프스 케터'(마이클 주·미국)와 '버릴 것 없는'(송동·중국)은 북경 798팩토리 미술관에서 이미 공개됐던 작품이다.  
남미색션은 지나치게 이념지향적인 데다 주제와 동떨어진 작품들로 인해 전시기획의 한계를 드러낸 실패한 전시로 꼽혔다.  
비엔날레 재단은 '미국적 제국주의와 전쟁을 전시하기'를 주제로 열린 이 전시가 '지나치게 이념지향적'이라는 비판에 직면하자 임의로 관람동선을 변경하는 등 납득하지 못할 행태를 보여 비난을 자초하기도 했다.  
/윤영기기자 penfoot@kwangju.co.kr



최영환 작 '꽃의 향연'

## 서중·일고 미술인 한 자리

'일전' 10일부터 창립 30주년 회원展

광주 서중·일고 동문 미술인들의 모임인 일전(一展·회화 임승택)이 창립 30주년을 맞아 옛 도청 2층에서 10일부터 16일까지 회원전을 갖는다.  
광주고보(광주일고) 학생들이 주도한 독립운동을 기념한 '학생의 날'이 '학생독립운동 기념일'로 승격된 것을 기념하는 이번 전시에는 회원 28명이 참가, 자신들이 추구하는 작품세계를 선보인다.  
지난 1976년 창립한 '일전'은 30여회에 가까운 회원전을 가진 광주지역의 대표적인 미술단체로, 창작활동은 물론 모교에 장학금을 전달하는 등 장학사업도 활발하게 펼치고 있다. /윤영기기자 penfoot@kwangju.co.kr

## 이현경 플루트 순회 독주회

12일 순천, 15일 거창, 12월 19일 목포



지난 6일 광주 공연을 성황리에 마친 플루티스트 이현경(사진)씨가 순천문화회관(12일) 거창 콘서트 하우스인(15일), 목포문화회관(12월 19일)에서 개인 독주회를 갖는다.  
레퍼토리는 프로코피에프의 '소나타 2번', 바하의 '소나타 E장조', 슈만의 '리플레토 판타지' 등이다. 특히 지난해 타계한 학교 은사 쉘레의 '슬라브의 인상'을 추모곡으로 마련했다. 피아노 반주는 김은영씨.  
파리 사립고등음악원을 수석졸업한 후 생 모르 국립음악원 등에서 수학한 이씨는 현재 광주시립교향악단 상임수석단원으로 활동하며 전남대·광주대에 출강중이다.  
/김미은기자 mekim@kwangju.co.kr

### RYN 마사이족처럼 걸어라!!

● 무릎관절, 요통, 비만

● 평발, 어깨통증, 발바닥통증

● 장시간 서 있거나 많이 걷는 분

● 국내특히 획득

● 로얄티 없는 저렴한 가격

● 탁월한 효능과 내구성

● 스포츠화 147,000원

● 케주얼화(신사화) 197,000원

백운동 국제호텔영 1층

Tel. (062) 653-7572

### 연료비가 획기적으로 절감되는 난방 '칼레오' 원적외선 필름난방이 책임집니다.

난방비용이 획기적으로 절감됩니다.  
원적외선 필름난방은 고효율의 복사열 난방방식이기 때문에 연료비가 획기적으로 절감됩니다.  
원적외선을 방사하므로 집질효과가 있습니다.  
필름난방에서 발생하는 강력한 원적외선 에너지는 우리 몸 내부를 먼저 따뜻하게 하여 혈액순환을 좋게 합니다.  
세상에서 가장 안전하고 쉬운 난방공사  
반도체 도판기술을 이용하여 만든 칼레오 필름난방은 항상 사용되어 즉시 사용할 수 있는 매우 쉬운 난방공사를 실현합니다.

대리점 및 취급점 모집

(주)태양상사 광주광역시 동구 산수동 TEL. (062) 262-0101

### 대인동상일부동산

☎ (062) 223-1140, 2011번(11)·062-2232 (광주동 산부동산, 대인동 산부동산·1번)

좋은 자리에 상가 건물들 싸게 사실분

상가 전문소개업체인 저회 부동산으로 오십시오

광주 시내 전지역 상가중 점포가 잘 형성되어 월세가 다른지역보다 더 많이 나오고 앞으로 더욱 좋아질 비전있는 곳으로 1층 점포가 4~5칸 정도에 점포가 여러칸인 상가를 대표적이었던 골라 물건을 많이 확보하고 있어 일일이 광고하지 않습니다.

사장님께서 중요한 결정을 내리실 때에는 상가전문 소개업체인 광주에서 오래전부터는 저회 부동산에 꼭 한번 방문 하시면 책임지고 최선을 다하겠습니다.

### 을지공인중개사

☎ 019-616-2353  
011-601-8230

- ▶ 광주역 부근 주유소 현 상업중
  - 광 대로변, 대 660평
  - 건물 신축부지라도 적합
- ▶ 롯데백화점 부근 상업용지
  - 3층 상가 및 주차장
  - 보 1억1천 / 월 860만
- ▶ 흥정로 4가 5층 상가
  - 대 53평 건 268평
  - 보 1억 / 월 160만
  - 공사지가 당 768만
- ▶ 양동 상업지역 고급주택
  - 실내 2층 대 60평 건 61평
  - 매매가 2억5천
- ▶ 화순 남면 주산리 관리지역
  - 약 1000평
  - 매매가 당 10만원

### 정우부동산랜드

☎ (062) 671-0823, 011-607-2213 (전남동 대성고급구동상호부동산사)

상업지 5층상가 오피스텔  
구대동 봉동리 (송원리부근)  
대 88 건 50 평양면 대 207억

화순 영남 전원주택부지 170평  
영남지역부근(구대동봉동리) 170평  
관리지역 평양면 360평 급대

화순은 능가주택 187평  
다지리 부지 187평 한옥 1동 25평 용사 2500평 대지가 8천만원

관리지역 대지 2100평 (공정부지)  
순천 팔전산면(구대동부근) 순천(강변)도로로 평양면 85만(공사가 80만원)

곡성상가농사 전원주택 210평  
곡성 1/1지나 곡성도로부근 부지 210 평 20평 리모텔평을 대지 2500만원

나주 도로 상리 배밭 4700평  
·신축이나 용한 도로부(신고 12만 8000 4사) 평양면

장흥 유치 대천리 전 담-일야  
·2000평(신축) 평양면(신축) 2000평  
구대동(관리지역) 3024평 대지

포장도로인 공장부지 및 수원적합 평양면

상가주택 대 47평, 건평 48평 대지  
·건립 등 대성고급구 대지가 1억8천

개척교회 적합한가 75평  
·지평 등 상수부 OOAPT 상가 30평 (창지 9555평) 대지 2000평

곡안별 대지 14만 2000평 대지  
·남면 남면 정리(곡성)나주 시지, 화곡상(사위부근) 평양면 3500평

※ 자세한 정보는 홈페이지  
한글주소: [www.jwbs.co.kr](http://www.jwbs.co.kr) 또는  
영문주소: [jwbs13.co.kr](http://jwbs13.co.kr) 으로

### 빛고원랜드공인중개사

☎ 674-1500

비전있는 남구. 지금이 부지의 최적기입니다

남구 승촌동 1중 주거지역 급대  
·600평 건 45만 바스+노션 집  
남구 전원주택 적합

남구 이상동 임야 2800평 급대  
·신도로질 당 3만원 투자유망지역

남구 양과동 대지 급대  
·마을길 도로있음, 대밭, 밤나무, 소나무(식지) 병지 병당가: 15만 원 주택농장 최고지역

남구 양과동 1중 주거지역 급대  
·촌락친인기는 1200평 당 25만원  
공정 전원주택 하차등 물류장고 적합 투자최고지역

남구 양과동 1중 주거지역 매매  
·대지 800평 평양 25만원 도로질 투자유망지역 전원주택 실바라 운병원 병장부지 최고

남구 양과동 대지 급대  
·노인병원부지: 대지 800평 병장 전시장 공장 차고부지 적합 4차선 도로질 75만원

남구 양과동 전 1200평  
·당 2만 원 도로질 그린벨트 주택농장 투자유망지역 최고

남구 이상동 대 1000평 급대  
·농로질 당 20만원

서구 평양동 1036-20번지 주거용지  
·대지 60평 매평당 150만원 원복, 사무실, 참고 적합

### 신한국부동산

☎ 062) 945-7171, 010-3913-4009 (광산구 금수동 소촌상호부동산)

금 매

광산구 소촌동 소촌공단부지  
·대지: 4700평 최저가 분할가능  
·대지: 1733평 최저가  
·대지: 1400평 분할가능  
·대지: 300평 건평 160평  
·대지: 280평 영랑신도로변  
·공인용 주거지: 800평 최저가  
·공인용 주거지: 1000평 분할가능  
·광산경축사 주택: 주거지 90평  
·평동공단 외 준공임부지 300평  
·평동공단 외 준공임부지 600평  
·평동공단 대지 250평  
·평동공단 생산농지 400평, 500평, 800평  
·평동공단 생산농지 460평, 550평, 505평  
·평동공단 외 도로변 500평

땅

·선악동 선운사구 외 최고요지 581평 최저가  
·마림동 관리지역 당 900평  
·마림동 관리지역 당 908평  
·마림동 관리지역 당 600평  
·관안구 허산동 나주신도로변 LPG 주유소부지  
·나주간 도로변 생산농지 1200평  
·나주간 도로변 생산농지 1000평  
·전원주택지 합형 일야 700평  
·전원주택지 합형 일야 900평  
·전원주택지 합형 농장 2중 주거지 1600평  
·농로질 당 20만원  
·자연농지 1000평  
·관리지역 1000평

금인중개사 자격증까지 남-여모임

### 국민공인중개사

☎ 111-635-7939, 010-3114-6103 (두원동 무등도서관가거리 뉴빌딩 2층)

건 물

●47억 빌딩  
대 2000 평 1500평 1100평 8000평 5000평 2000평  
●4억 5천 호화주택  
대 1000 평 2000평 3000평 4000평 5000평 6000평  
●북구청 앞 3억 5천 호화주택  
대지 150평 7000평 3000평 8000평 10000평  
●7억 9천 빌딩 20x10m 코너  
30x30m 코너 100평 200평 300평 400평 500평 600평 700평 800평 900평 1000평 1100평 1200평 1300평 1400평 1500평 1600평 1700평 1800평 1900평 2000평 2100평 2200평 2300평 2400평 2500평 2600평 2700평 2800평 2900평 3000평 3100평 3200평 3300평 3400평 3500평 3600평 3700평 3800평 3900평 4000평 4100평 4200평 4300평 4400평 4500평 4600평 4700평 4800평 4900평 5000평 5100평 5200평 5300평 5400평 5500평 5600평 5700평 5800평 5900평 6000평 6100평 6200평 6300평 6400평 6500평 6600평 6700평 6800평 6900평 7000평 7100평 7200평 7300평 7400평 7500평 7600평 7700평 7800평 7900평 8000평 8100평 8200평 8300평 8400평 8500평 8600평 8700평 8800평 8900평 9000평 9100평 9200평 9300평 9400평 9500평 9600평 9700평 9800평 9900평 10000평

●17억 1천 호화 주택 20x10m 코너  
30x30m 코너 100평 200평 300평 400평 500평 600평 700평 800평 900평 1000평 1100평 1200평 1300평 1400평 1500평 1600평 1700평 1800평 1900평 2000평 2100평 2200평 2300평 2400평 2500평 2600평 2700평 2800평 2900평 3000평 3100평 3200평 3300평 3400평 3500평 3600평 3700평 3800평 3900평 4000평 4100평 4200평 4300평 4400평 4500평 4600평 4700평 4800평 4900평 5000평 5100평 5200평 5300평 5400평 5500평 5600평 5700평 5800평 5900평 6000평 6100평 6200평 6300평 6400평 6500평 6600평 6700평 6800평 6900평 7000평 7100평 7200평 7300평 7400평 7500평 7600평 7700평 7800평 7900평 8000평 8100평 8200평 8300평 8400평 8500평 8600평 8700평 8800평 8900평 9000평 9100평 9200평 9300평 9400평 9500평 9600평 9700평 9800평 9900평 10000평

●9억 9천 시외운전학원 급대  
·운전중지(관리지역) 2년 정월정지정 면허시험장으로 성황리 운전중지 3595원  
·운에 한군에 만원 3242원

주유소 전문포함

●11억 8천 주유소 급대  
대 2000 평 3000 평 4000 평 5000 평 6000 평 7000 평 8000 평 9000 평 10000 평 11000 평 12000 평 13000 평 14000 평 15000 평 16000 평 17000 평 18000 평 19000 평 20000 평 21000 평 22000 평 23000 평 24000 평 25000 평 26000 평 27000 평 28000 평 29000 평 30000 평 31000 평 32000 평 33000 평 34000 평 35000 평 36000 평 37000 평 38000 평 39000 평 40000 평 41000 평 42000 평 43000 평 44000 평 45000 평 46000 평 47000 평 48000 평 49000 평 50000 평 51000 평 52000 평 53000 평 54000 평 55000 평 56000 평 57000 평 58000 평 59000 평 60000 평 61000 평 62000 평 63000 평 64000 평 65000 평 66000 평 67000 평 68000 평 69000 평 70000 평 71000 평 72000 평 73000 평 74000 평 75000 평 76000 평 77000 평 78000 평 79000 평 80000 평 81000 평 82000 평 83000 평 84000 평 85000 평 86000 평 87000 평 88000 평 89000 평 90000 평 91000 평 92000 평 93000 평 94000 평 95000 평 96000 평 97000 평 98000 평 99000 평 100000 평

●17억 1천 주유소 급대  
대 2000 평 3000 평 4000 평 5000 평 6000 평 7000 평 8000 평 9000 평 10000 평 11000 평 12000 평 13000 평 14000 평 15000 평 16000 평 17000 평 18000 평 19000 평 20000 평 21000 평 22000 평 23000 평 24000 평 25000 평 26000 평 27000 평 28000 평 29000 평 30000 평 31000 평 32000 평 33000 평 34000 평 35000 평 36000 평 37000 평 38000 평 39000 평 40000 평 41000 평 42000 평 43000 평 44000 평 45000 평 46000 평 47000 평 48000 평 49000 평 50000 평 51000 평 52000 평 53000 평 54000 평 55000 평 56000 평 57000 평 58000 평 59000 평 60000 평 61000 평 62000 평 63000 평 64000 평 65000 평 66000 평 67000 평 68000 평 69000 평 70000 평 71000 평 72000 평 73000 평 74000 평 75000 평 76000 평 77000 평 78000 평 79000 평 80000 평 81000 평 82000 평 83000 평 84000 평 85000 평 86000 평 87000 평 88000 평 89000 평 90000 평 91000 평 92000 평 93000 평 94000 평 95000 평 96000 평 97000 평 98000 평 99000 평 100000 평

향 고 급대

●12만 평에서 10만 대 1000평 최고급  
●자연재개발로 2000평 3000평 급대  
●정선 5500평 x 2000평  
●5억 5천 2000평 6억 5천  
●인제정(총 1000평)  
2005년 30,000수 규모, 대(속사): 1,479원 건(속사): 550원, 1층가옥 148평 건 28평

향 고 급대

각종에서 10만 대 1000평 최고급  
포항 7억 5천, 보 3500만 원, 450만 원  
A3000세제 10억 빌딩 급대  
대 90 건 2880  
보 3000 194,000 원 7000원

공시지가 이하 급대

- 오차는 140평
- 부동은 160평
- 부동은 120평
- 금보 130평 공시지가 13억 매대가 7억

두원동 출몰러빌딩 임대

- 8층 80평 평당 200만원 전시포차 출몰

### 하이링크 컨설팅

☎ (062) 383-5221, 111-609-5221 (삼동지구 입구, 구 삼동대입구)

▶ 구해드립니다 ▶ 팔아드립니다

병원, 학원, 공장, 아파트, 교회, 골프연습장 주유소 등 각종부동산 부동산을 구해드립니다.

<p><b>토 지</b></p> <p>●상부지구상업용지 (회사사, 병원, 학원, 체육 등)</p> <ul style="list-style-type: none"> <li>●120평 평당 1,000만원</li> <li>●100평 평당 2,200만원 매대가 53억</li> <li>●600평 평당 950만원</li> <li>●670평 평당 900만원</li> <li>●680평 평당 850만원</li> <li>●500평 평당 750만원</li> <li>●278평 평당 1,400만원</li> <li>●100평 평당 850만원</li> <li>●120평 평당 580만원</li> </ul> <p>●무인모델부지 ●관산지구 1,600평 평당 240만원</p> <p>●도곡천 800평 평당 80만원</p> <p>●공공 4만 채 ●광산구 4,000평 평당 650만원 ●광산구 5,000평 평당 102만원 ●미륵동 생곡대지 900평 평당 150만원 ●미륵동 생곡대지 900평 평당 150만원 ●상가동 관리지역 1,200평 평당 550만원 ●매일동 자연녹지 3,000평 평당 180만</p> <p>●당부지 ●당부지 4,000평 평당 120만원 ●당부지 5,000평 평당 130만원 ●당부지 6,000평 평당 140만원 ●당부지 7,000평 평당 150만원 ●당부지 8,000평 평당 160만원 ●당부지 9,000평 평당 170만원 ●당부지 10,000평 평당 180만원 ●당부지 11,000평 평당 190만원 ●당부지 12,000평 평당 200만원 ●당부지 13,000평 평당 210만원 ●당부지 14,000평 평당 220만원 ●당부지 15,000평 평당 230만원 ●당부지 16,000평 평당 240만원 ●당부지 17,000평 평당 250만원 ●당부지 18,000평 평당 260만원 ●당부지 19,000평 평당 270만원 ●당부지 20,000평 평당 280만원</p>	<p><b>건 물</b></p> <p>●건물 매매</p> <ul style="list-style-type: none"> <li>●상부지구 보종금 12억</li> <li>●실내 2,200만원 매대가 53억</li> <li>●상부지구 보종금 2억</li> <li>●실내 800만원 매대가 15억</li> <li>●보종금 35억 월세 3,200만원 매대가 79억</li> <li>●보종금 4억 월세 1,500만원 매대가 27억</li> <li>●보종금 13억 월세 4,000만원 매대가 72억</li> <li>●상부지구 보종금 2억 월세 900만원 매대가 14억 8천만원</li> </ul> <p>●모텔</p> <ul style="list-style-type: none"> <li>●24실 50개 매가 58억</li> <li>●24실 33개 매가 26억</li> <li>●24실 80개 매가 53억</li> </ul>
--	--

※ 부동산 광고를 통해 매도를 원하시면 전화 주십시오

★ 24시간 물건접수 및 상담 환영 ★  
전화상담 011-609-5221 팩스접수 383-5221  
메일접수 [leecheulgi@hanmail.net](mailto:leecheulgi@hanmail.net)