

[ 리빙 ]

겨울철  
난방 인테리어



### 문틈을 틀어막아라

단독주택은 물론 오래된 복도식 아파트나 베란다 확장형 아파트가 특히 칼바람에 약한 곳들이다. 바람이 들어올만한 여지가 많기 때문이다.

문틈을 막는다는 문풍지가 제격. 그래서 겨울철에는 문풍지 판매량이 배 이상 증가하기도 한다. 벽의 갈라진 틈은 실리콘이나 코팅비닐로 막으면 된다.

최근 인터넷 마트의 문풍지 판매량을 좌우하고 있는 제품은 특허까지 출원한 YKM의 '투명 두날 문풍지'로, 옥션, G마켓 등에서 1위를 달리고 있다. 무독성 PVC 소재를 2중으로 압축해 만들어져 늘어지거나 수축되지 않아 겨울 뿐 아니라 사계절용으로 적합하다. PVC 소재여서 강추위에 딱딱해지지는 것이 없다.

인드립텍의 '사계절 투명 문풍지'는 형상기의 폴리우레탄을 사용해 탄력성과 접착력이 좋은 것이 특징이다. 여간해서는 얼지 않는 것이 장점이다.

'3M 외풍차단용 투명비닐'은 유리에 붙이고 헤어 드라이기로 열을 가하면 바짝 밀착돼 이중창의 효과를 낸다.

'오공 털실 직조 문풍지'는 폴리에스테르실 소재가 사용됐으며 방풍과 함께 방음 효과도 있다.

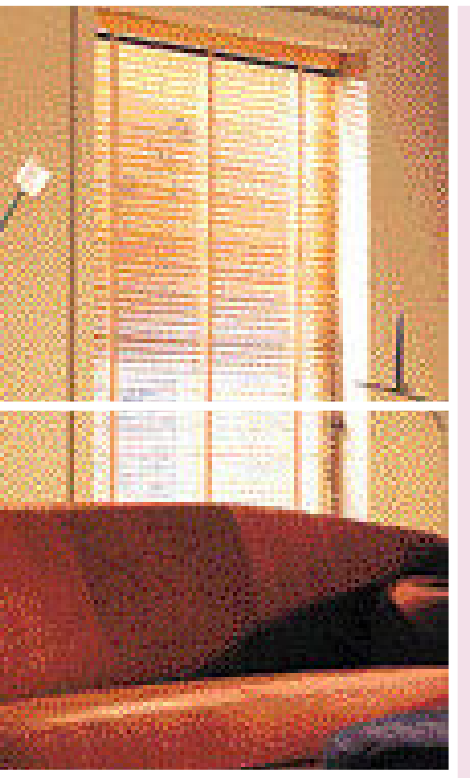
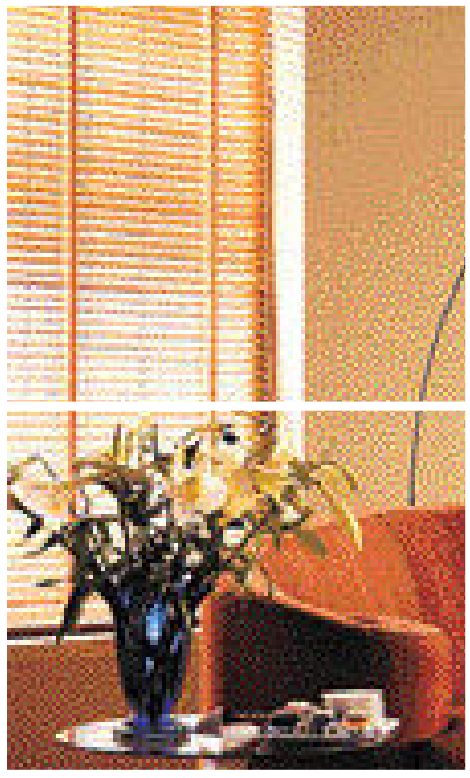


한옥집에 살아본 경험에 있는 사람이라면 겨울철 창호지 문을 열고 방 안으로 들어오던 식품(朔風)의 위력을 잘 안다. 문틈 사이로 들어오는 날카로운 바람은 이중창으로 무장을 한 요즘의 아파트에서도 예외는 아니다.

올 겨울철 외풍을 막는 인테리어를 이용해 난방비를 줄여보자. 요즘은 세련된 디자인의 문풍지나 블라인드도 많이 출시되고 있다. 전문가들은 이런 아이템들이 외풍을 차단해 따뜻함을 유지해주고 난방비 부담도 줄일 수 있어 일석이조의 효과를 낸다고 말한다. 게다가 디자인까지 훌륭하다면 겨울철 실내 인테리어로 그만이다. 보기에 좋고, 바람도 막을 수 있는 겨울철 난방 인테리어에는 어떤 것들이 있는지 알아보자.



# 문풍지 틈새바람 잡고 블라인드 분위기 띄운다



### 블라인드로 멋내라

블라인드 전문점인 광주시 북구 일곡동 한스하우징 한승석(42) 사장은 "아무리 2중창을 했다라도 열 손실의 30~40%는 창을 통해 나타난다"며 "우도 소재의 블라인드나 공기층이 형성된 방식의 블라인드를 치면 분위기 내는 데도, 외풍을 막는 데도 안심맞춤"이라고 말했다.

우드 블라인드가 겨울철에 좋은 것은 천연 목재 소재여서 버티컬 블라인드보다 두껍기 때문이다. 빛 차단 효과도 있어 실내를 아늑하게 꾸미고 싶을 때 더욱 좋다.

한터더글라스의 '듀엣셰이드'는 폴리에스테르 재질로 옆에서 보면 벌집 모양을 하고 있다. 공기층이 형성되는 구조가 단열 효과를 낸다. 또 빛이 완전히 차단되지 않아 화사한 분위기를 연출할 수 있다.

최근에는 아래서 위로 열리는 전통적인 방식의 블라인드 외에 위에서 아래로 내리는 제품도 있어 빛이 들어오는 위치도 맘대로 조절할 수 있다.

블라인드를 설치했다면 날에 내려앉은 먼지를 자주 닦아주는 것도 잊어서는 안된다.

/정성필기자 camus@kwangju.co.kr



문틈을 피고드는 '삭풍'을 방어하라. 문풍지만 효과적으로 사용해도 집안으로 스며드는 겨울 바람은 어느 정도 차단할 수 있다.

### 세련된 디자인에 아늑 외풍 막으니 따뜻하고 난방비 줄어 일석삼조

• 사진 제공=YKM·한스하우징

**편안하고 깨끗한 고급객실!**  
그 명성 그대로—

소놀리에의 조인과 함께 전세계 다양한 와인을 부담없이 즐길 수 있는 곳!  
"커피숍 카페 모라나리"

[남·여 아르바이트 및 경력사원 모집중]

## 25년 고객사랑!

더 큰 감동으로 보답하겠습니다

●연말연시 예약 접수중●

**금수장관광호텔·아리랑하우스**  
예약전화 ☎(062)525-2111~5(구.광주시청맞은편)

**좋은 음식 만들기 25년!!**

사랑하고, 존경하는—  
다정한 이웃과의 아름다운 만남

런치스페셜 주중오찬정식 1인 15,000원

신선한 고급재료, 깔끔한 음식맛

●각종 대·소연회, 세미나, 돌, 회갑연●

### 첨단월계공인중개사

☎(062)372-4535 ☎011-604-8205  
(첨단지구 부영A LC빌딩 사거리)

## 급매매

### 첨단 삼소동

첨단근 30m도로접  
1000평 공장-창고부지적합

### 금보부동산컨설팅

☎(062)261-8949 ☎011-602-2233  
(북구 무신사 문흥초등학교 정문앞)

## 쌍문동 260평

긴급처분 투자유망  
= 가격상당은 방문 요망 =

### 금천공인중개사

☎(062)011-9600-4563

## 투자추천물건

- 북구 월출동 9900평  
·아름다운 좋은 위치 평당23만원
- 달양고서 전500평  
·도로접 평당11만원
- 장성군 진원면 담  
·2차선도로접 1800평×14만원  
·2차선도로접 2000평×13만원
- 화순수면리 명당전원 주택지  
·600평×63만원(남향, 할경)
- 북구 용진동 자연녹지  
·4차선 도로접 900평×120만원(다용도)
- 광산구 비이동 자연녹지  
·큰도로접 1000평×82만원
- 나주 남평 관리지역 1800평  
·2차선접 평당22만원 분할매각(임대가능)
- 장성 남평 주거지역 800평  
·평당4만원 전원주택, 공장, 창고 부지적합
- 나주시 관리지역 12000평  
·6차선접, 평당110,000원 모던농도부지가능
- 두암동 남향 앞도로 50평  
·가죽, 식당, 주택적합, 평당119만원

### 에이플러스공인중개사

시공호환을 예측하는 전문가들의 자선신설명령기  
광주-전남권 토지-건물 구합  
Tel:062)973-9174, 016-757-8800

## 급매물

500평  
2006년 특가상품

### 현대공인중개사

☎(062)371-1900, 010-2006-0115  
(상무 우리병원에서 50m 지점. www.8698949.co.kr)

## 급매물 상담 후 10일내 책임중개

◀ 급히 구합니다 ▶

[건물]  
●병원건물이나 병원으로 임대가능한 건물 현금15억  
●임대 소득이 높은 상가 건물

[토지]  
●전원주택부지-광주시내나 장성, 담양, 화순  
●광산구 관리지역-삼도, 분량  
●평동동 2차단지 부근 토지  
●투자 가치가 확실한 토지

(주)옥션코리아  
**법원경매**  
☎ 222-8446 (법원경매입찰장 열)

▶아파트			
화랑동 (내부:222)	면적	최저가	
화랑동 중상 17평	7,500	5,250	
쌍촌동 광평 22평	8,700	6,000	
쌍촌동 중상 24평	7,800	5,400	
쌍촌동 현대 24평	8,200	5,740	
지평동 하당 24평	7,500	5,250	
민락동 대우 22평	1,980,000	1,485,000	
달곡동 금호 33평	1,938,000	8,500	
쌍촌동 현대 31평	1,922,000	8,400	
문흥동 리안타운 32평	9,900	6,800	
마곡동 서문동 33평	1,922,000	8,400	
쌍촌동 백산 44평	1,980,000	1,485,000	
월곡동 일신 33평	7,600	5,280	

### 첨단중심 상업지역

- 첨단지구방정사 예정지 200평, 135평
- 부영·호반@정문부근 145평, 135평

### 광산구 신창동 급매매

- 신창지구 아파트부근 908평 녹지 투자적합

### 첨단 원룸 건물급매

- 대72 건145 원룸15개 투룸3개
- 쓰러림 1개 보이1천만
- 월490만 매5억 조정가능

### 첨단 인근 자연·생산지

- 북구 지아동 30m도로인근 전·후면 도로접 거든 찻집, 창고투류공정화적 440평

### 쌍 공장, 창고부지 "급매매"

- 광산구 도원동 하남산단 9번 도로 부근 (550평, 700평, 1100평)

### 쌍문동 260평

긴급처분 투자유망  
= 가격상당은 방문 요망 =

## 쌍촌동 260평

긴급처분 투자유망  
= 가격상당은 방문 요망 =

### 쌍문동 260평

긴급처분 투자유망  
= 가격상당은 방문 요망 =

## 쌍촌동 260평

긴급처분 투자유망  
= 가격상당은 방문 요망 =

### 쌍문동 260평

긴급처분 투자유망  
= 가격상당은 방문 요망 =

## 쌍촌동 260평

긴급처분 투자유망  
= 가격상당은 방문 요망 =

### 쌍문동 260평

긴급처분 투자유망  
= 가격상당은 방문 요망 =

## 쌍촌동 260평

긴급처분 투자유망  
= 가격상당은 방문 요망 =

▶주목+대지			
월곡동 (내부:222)	면적	최저가	
문흥동 대2 258	1,985,000	7,400	
한·돌 77 2938	1,918,000	9,100	
장동동 대120 2333	1,911,000	8,100	
문흥동 대84 2980	1,925,000	1,925,000	
화랑동 대59 2180	2,218,000	1,915,000	
쌍촌동 대59 2171	1,918,000	1,918,000	
문흥동 대57 2257	9,820	5,890	
문흥동 대43 8 2945.5	1,911,490	8,040	
월곡동 대52 2110	2,941,100	2,941,100	
쌍촌동 대80 2175	1,918,000	9,300	