

[여수·순천·광양]

시민 절반만 엑스포 유치 낙관

■여주시 1,218명 설문조사

도로여건 개선 가장 시급하게 느껴

광양만권 통합 주민 투표 결정해야

2012세계엑스포 여수유치를 위해서는 도로여건 개선이 가장 시급한 것으로 조사됐다. 또 여수시민의 절반만 엑스포 유치를 낙관하고 있는 것으로 나타났다.

여수시민협이 지난달 27일부터 이달 4일까지 여수시민 1천218명을 대상으로 실시한 설문조사결과 엑스포 개최를 위한 선결과제로 전체 응답자의 35.2%가 '도로 교통체증 해소'를 꼽았다. 또 33.5%는 '시민질서외식 함양'이 시급하다고 답했으며 '문화예술 활성화(21.6%)' 등으로 나타났다.

엑스포 유치 가능성을 묻는 질문에는 '확실히 유치된다'와 '유치될 것으로 본다'고 답한 사람이 각각 응답자의 5.8%, 43.4%로 절반 수준인 49.2%가 긍정적인 의견을 표했다. 반면 '유치가 어렵다'와 '불확실하다'는 각각 6.8%와 24.6%로 나타났다. 31.4%가 유치 가능성에 대해 부정적인 견해를 갖고 있는 것으로 조사됐다.

한편 광양만권 통합에 대해서는 '주민투표로 통합 여부를 결정한다'가 42.5%로 가장 높았고 '통합할 수 있는 일을 먼저 추진한다'가 39.5%, '특별자치단체를 만들어 행정을 집행한다'가 9.6%로 나타났다.

이와 함께 논란이 되고 있는 통합정사 문제와 관련해서는 '광양만권 통합상황을 고려해 검토한다'가 40.8%, '통합정사를 지어야 한다' 23.7%, '지금 그대로 운영한다' 15.5%, '돌산정사로 통합한다' 12%순으로 조사됐다. 이번 여론조사의 오차 한계는 95%신뢰수준에서 ±2.1%포인트다. /여수=박양규기자 ykpark@



담장 대신 향나무

관광공사 주택단지 등의 담을 허물고 그 자리에 꽃과 나무를 심는 작업이 여수시내 곳곳에서 진행 중이다. 사진은 콘크리트 담장을 허물고 향나무를 심어 산뜻하게 변신한 안산동 LG화학 도원주택단지. /여수=박양규기자 ykpark@

가막만 굴 폐사 고수온이 원인

남해수산연구소 원인분석

여수 가막만 일대 굴양식 폐사 원인이 지속적인 고수온때문으로 밝혀졌다.

남해수산연구소는 14일 "최근 여수 가막만 일대 689ha에서 발생한 굴양식 집단 폐사에 대한 원인 분석 결과 지속적인 고수온으로 인한 생체리듬 파괴와 영양염 부족으로 인한 먹이생물의 저하 때문으로 판단된다"고 밝혔다.

연구소 분석결과에 따르면 올해 여수 가막만과 장수만 일대에서 발생한 굴 폐사는 산란기와 고수온시기가 겹치는 8월중순부터 시작해 11

월 초순까지 장시간 발생한 것으로 조사됐다.

연구소는 일반적으로 참굴은 적정성장수온이 15~25℃정도이나 가막만 해역은 26℃이상의 고수온이 장기간 유지돼 집단 폐사한 것으로 분석했다.

또 올 들어 평년보다 165mm가량 많은 강수량과 영양염류 부족 등도 굴 집단 폐사의 또 다른 원인으로 조사됐다.

한편 여수 가막만과 장수만 등에서 발생한 집단 굴 폐사 피해규모는 67건에 689ha로 전체 면허면적의 73%에 이르는 것으로 파악됐다. 피해금액만 37억원에 이른 것으로 조사됐다. /여수=강성훈기자 kangsw@

태풍 '에위니아' 여수 앞바다 침몰 컨테이너

잉크카트리지 17만개 중 6만개 수거

지난 7월 여수시 남면 소리도 인근 해에서 태풍 '에위니아'의 영향으로 바다에 추락했던 싱가포르 화물선에 실려있던 잉크카트리지 17만개 가운데 6만개가 어민들에 의해 수거됐다.

이후 여수세관은 "지난 7월 태풍 '에위니아'의 영향으로 여수 소리도 인근 바다

에 유실된 프린터 잉크카트리지 6만개를 수거하고 한국염소(주)의 협조를 얻어 개당 1천원포인트 6천만원을 어민들에게 보상했다"고 밝혔다.

이후 여수세관 카트리지는 침몰 당시 파손된 컨테이너에서 유출된 것으로 해양오염과 불법유출에 따른 피해발생 우려가 제기되어 왔다.

여수세관은 최근 2개월 동안 여수시와 고흥군에 카트리지 회수에 협조해 줄 것을 요청하는 공문을 보내고 고흥 나로도와 여수 급으로는 관계자가 직접 방문, 어민들을 대상으로 신고를 당부하기도 했다.

또 카트리지 판매회사인 한국염소측과 수거된 카트리지에 한해 개당 1천원씩 보상으로 합의했다.

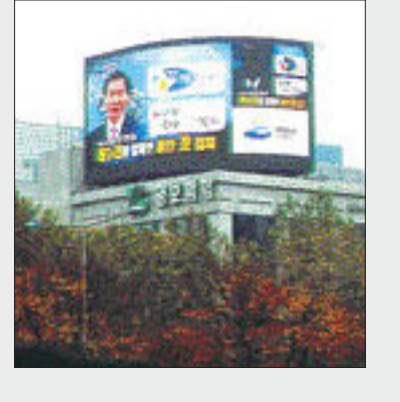
여수세관은 이번에 수거된 카트리지는 폐기물처리업체를 선정, 소각할 방침이다. /여수=강성훈기자 kangsw@

여수 농수산물 수도권 공략 나섰다

여수시가 서울 한복판에 지역농수산물 홍보를 위한 옥외광고판을 설치, 수도권 공략에 나섰다. (사진)

여수시는 최근 강남구 삼성동 무역센터 앞 영보화학빌딩 옥상에 LED 전광판을 설치, 청정 농수산물 브랜드인 '여수 해누리'(참돔, 참돔, 참

멸치, 피문어, 굴)와 '여수 알싸한 들산갯감치'를 알리는 홍보동영상을 내보내고 있다. 시는 내년 1월에는 서울 지하철 네곳에 조영광고를 추가로 설치해 여수시와 청정농수산물 브랜드 알리기에 힘을 쏟을 계획이다. /여수=강성훈기자 kangsw@



여수지역 소방기관 사칭

소화기 등 불법판매 기승

최근 여수지역에서 소방기관을 사칭한 소화기 판매 등 불법판매행위가 늘고 있다. 여수소방서(서장 이광형)에 따르

면 소방기관을 사칭한 판매원들이 다중이용업소나 가정집 등을 방문, 간단한 의관청소나 스프레이 도색만 한 후 1대당 2만원정도의 비용을 받는 불법행위가 기승을 부리고 있다는 것. 특히 이들은 소방관과 유사한 제복을 착용하고 피해자가 늘고 있다. /여수=강성훈기자 kangsw@

/지역 단신/

백운산자연휴양림 편의시설 확충

광양시가 4억3천600만원의 예산을 들여 백운산자연휴양림 편의시설 확충에 나선다.

시는 승수기 및 연휴기간중 부족한 숙박시설을 해소하기 위해 국비 1억1천여만원 등 2억2천여만원을 투입, 산림문화휴양관을 건립할 계획이다.

또 생태숲과 산림욕장, 오토캠핑장을 연계하는 물놀이장과 주차장 등 2시설지구도 조성한다.

이밖에 각종 시설 주변에 자연석을 이용한 조경을 실시하고, 정자·물레방아·재래농기구 설치로 옛 농촌경관을 연출해 다양한 볼거리 및 체험공간을 제공하게 된다.

광양시는 이용객 편의시설을 지속적으로 확충하는 한편 지역특산품과 연계한 패키지상품개발, 체험공간 확대 등 경영수지 개선을 위한 다양한 방안도 마련할 계획이다. /광양=김춘희기자 chkim@

광양항 물류센터 입주 4개 업체 선정

내년 9월 준공 예정인 광양항 공동물류센터 입주기업으로 삼성테크코퍼와 세방㈜ 컨소시엄, 동부건설㈜ 컨소시엄, 로지스윌인터내셔널 등 4개 업체가 선정됐다.

입주 기업별로 신청한 공동물류센터 임대 구역은 최소 5천902㎡에서 최대 7천968㎡이며 평가 순위별로 지정된다. 국제복합물류 업무를 수행하는 이들 입주업체의 초기 투자비는 장비 설치 등으로 73억원 정도가 될 것으로 보이며 화물 처리 물량은 한해 평균 8만7천TEU가 될 것으로 예상된다.

광양항 공동물류센터는 연면적 3만3천224㎡ 규모로 컨테이너화물의 단순 보관, 하역 기능에서 벗어나 포장, 가공, 조립 등 복합물류 기능까지 수행하게 된다.

한국컨테이너부두공단 관계자는 "항구 물동량 추이를 고려해 현재 1개층을 3개층으로 증축할 계획"이라고 밝혔다. /광양=김춘희기자 chkim@

동부권	서부권	중부권·전북
여수 653-8444 (686-8584)	목포 276-9200 무안 452-8535 해남 534-5151 영암 554-6677 영광 351-0055 강진 833-9900 곡성 842-2121 구례 783-8111 곡성 362-8111	나주 332-5544 추남부 334-6969 함순 374-4423 장성 392-7000 담양 383-8111 영암 473-2340 장흥 863-8822 완산 944-0444 고창 564-1919 순창 653-6155

공인중개사

EBS교육방송 저차적강 총재위원겸 최고교수진

전국수석 배출 전국최다합격자 배출

제10회 주택관리사 시험대비 **주책관리사** 합격률 1위

제8회 주택관리사 시험 광주시역 합격자 196명 중 본원출신 143명 합격!

1월 2일 개강

본원 ☎ 227-8003 (여수) ☎ 971-0002

마사이족처럼 걸어라!!

복지카드기대형

- 무릎관절, 요통, 비만
- 평발, 어깨통증, 발바닥통증
- 장시간 서 있거나 많이 걷는 분
- 국내특허 획득
- 로얄티 없는 저렴한 가격
- 탁월한 효능과 내구성

스포츠화 147,000원
케주얼화(신사화) 197,000원

백운동 국제호텔 1층
Tel. (062) 653-7572

대인동삼일부동산

모텔 목욕탕 및 각종 상가건물

을 빨리 팔고 싶으시거나 임대 내놓고 싶으시면 저희 부동산으로 오십시오.

저희 부동산은 오래도록 광주시내권 및 시외손님으로 모델·목욕탕 및 각종 상가건물 사실분과 연·실 분 손님을 많이 확보하고 있습니다.

사장님께서 소유하고 계신 건물을 팔거나 임대를 내놓고 싶으시면 저희 부동산에서 빠르고 정확하게 일해 드리겠습니다.

다만, 사장님께서 저희 부동산에 내놓으신 소중한 건물은 철저하게 비밀보장하여 조용히 팔아드리겠습니다.

LC타워(주)

첨단지구 LC타워

최고의 요지 최적의 조건으로 임대합니다.

★일일 유동인구 1만명 이상 ★유명메이커 유진

- 각종화원임대 50~90평 라이브 홀 임대 222평
- 병의원 임대 3층·88평, 212평 인과, 피부과, 신경외과, 성형외과
- 학원및 사무실 임대 30~90평 평수 다양 보유
- 스카이라운지 5층·222평 스카이라운지, 휘발유레스토랑

일가공인중개사

상가건물 매매

토지매매

전원주택

기타부동산

믿음공인중개사

첨단지역, 쌍암동, 월계동 상업지역 상가건물 매도

첨단지구, 쌍암동, 월계동, 상가임대

자녀독지, 생산독지, 임야

자녀독지, 생산독지, 임야

(주)홈컨부동산

정밀하고 과학적인 검증

리서치 중개

상무지구 시청앞 한국은행후분원

一生 최대의 쇼팽! 직접하거니 너무 위험합니다

‘信義’와 ‘科學’, 매수 대행 전문

계약에 직박하지 않고, 최적 물건을 찾아서 안내합니다

시장흐름, 수익분석, 리스크분석 등 정밀분석후 안내합니다

특별매수의뢰계약에 체결하고, 최우선 대행합니다

고객과 연결하고, 공급대 형성 후 업무를 개시합니다

信義를 지키는 공동중개를 하였습니다.(양성서 교부)

명예와 양심, 법적으로 책임질 수 있는 문서로 합니다

천천히 합니다. 그러나 정확하게 하였습니다

대표 주요경력

- 전남고 졸업
- 성균관대학교 법학과 졸업(94년)
- 삼성그룹 기업법무 약10년
- 해외합작계약, M&A계약
- 기업 상정, 사업분석 및 IR업무
- 소송, 각종의견서 업무 지원 등
- (주)갤러리아 운영법인 대표(시내)
- (주)시골인터내셔널 부사장
- 부동산임대관리 실무교과부 저자
- 외국기업 등 원어상업 가능

한편 인연, 평생 소중히

내야에서 홈컨부동산 만치세요

21세기건설주식회사

경매 투자지 투자상담 환영!

법원경매·공매에 투자하여 부동산 절박기에 산다!

* 경매·낙찰시 엄청난 수익이 기대되는 물건 상담환영!

1. 첨단지구 월계동 상업지역내 5층 건물 대지181평 준공1년된 건물 임대가 25억/최저가 12억

2. 화정동 터미널앞 현재 정래예상상으로 운영중인 7층건물 대지300평 임대가 3억/최저가 15억

3. 임동 자동차터미널 도로변내 대지 420평 임대가 32억/최저가 14억

대물로 받은 아파트 5채 긴급매매

1. 용평동 한도아파트 57평형 0호트 분양가 2억8천여 49평형 분양가 2억 3천여 대물로 받은 부동산 긴급처분 (분양가 이하로 매매가 조정 가능)

AAA급 깨끗한 건물 긴급 매매

1. 북동 롯데백화점건내면 도로변 대지50평 2층건물 매매가 2억5천 (은혜동 2억인거에 산다!)

2. 광양고거리 주유소 옆 건물5층 대지70평 임대용건물 회사사유 사무실로도 적함, 동명지구 개발 완료시 발전가능성이 높은지역 매매가 5억3천(주미정사) 긴급매매

3. 농성동 삼광하이츠 건물 리모델링 완료된 4층건물 대지 150평 임대가 18억, 긴급매매가 12억 임대 잘나가는 건물임

감정가50%공시지가50% 이하로된 긴급매매

1. 금동 호일빌딩 2층 450평 임대가 18억, 매매가 6억

2. 신안동 5층건물 임대가 27억, 매매가 16억(부동산 교환도 가능)

현금투자 최우치 긴급매매

1. 관산구 고령동, 전곡동, 하남 제2단지 수동매매지대 1,300평 평당15만원

2. 안양지구 건너편 용두동 생산독지 1000평 매매가 5억5천(신원동 주차터미널 950평 매매가 70만원 신축아파트인구 도로변 토지)

3. 용평동-산기리 방방 하남로 도로변 대지 1000평 전사시·공양·참고·건물 신축부지 동명2지구아파트단지 건너편 매매가 2200만원

4. 광양동 신사개배화점 건너편 상업지역 980평 긴급매매가 4500만원

5. 신안동사거리 대토번 오포스, 건평560평 건물3층, 임대가 2억 긴급매매가 15억 판매, 전사시, 참고, 공양, 사무실, 병원, 용도 적함

2006년도 광주지역 예식장 선호도!! (극장식 웨딩홀) 만족도!! (음식이 맛있기로 소문난) 1위업체 선정기념!!

연말 송년모임을 호텔뷔페식으로..

여식장회원, 공무원, 경찰, 기타편공서, 각종기밀단체직원 예식비 20% DC 중...

이젠 극장식 웨딩홀에서 결혼하자!!

- 결혼, 회갑연, 칠순연, 돌잔치, 동창회모임, 각종 행사, 호텔뷔페식으로..

에 약 ☎ 675-8500 접수중 (광주대학교 인근)

www.ccgwangju.co.kr