

[사회]

조선대 3.5대 1 동신대 1.8대 1

광주 '논술 드림팀' 뜬다

교사 208명 동아리 만들어 지도

정시모집 마감... 목포대 3.11대 1

다·가다·나다·가나다 군에 속한 대학들이 27일 원서접수를 마감, 전국 199개 4년제 대학의 정시모집이 모두 끝났다.

광주대는 757명 모집에 1천230명이 지원해 1.62대 1의 경쟁률을 보였다. 모집단위별 경쟁률은 가군의 경우 사진영상학과가 5.25대 1로 가장 높았고, 나군은 작업치료학과가 3.5대 1, 다군은 작업치료학과가 3.33대 1로 각각 가장 높은 경쟁률을 나타냈다.

광주여대는 175명 모집에 485명이 지원해 2.77대 1의 경쟁률을 기록했다. 간호학과가 16.5대 1로 가장 높은 경쟁률을 보였고, 컴퓨터응용미술학과가 6대 1, 치료특수교육과 3.38대 1 등이었다.

동신대는 1천147명 모집에 2천68명이 지원해 1.8대 1의 경쟁률을 나타냈다. 다군의 간호학과가 12.67대 1의 가장 높은 경쟁률을 보였고 가군의 한의예과는 10.81대 1의 경쟁률을 기록했다.

목포대는 1천27명 모집에 3천198명이 지원해 3.11대 1의 경쟁률을 보였다. 가군에서는 기계·선박해양공

학부가 4.85대 1로 가장 높았고, 다군에서도 기계·선박해양공학부가 7.05대 1로 가장 경쟁률이 높았다.

순천대는 1천126명 모집에 3천118명이 지원해 2.77대 1의 경쟁률을 나타냈다. 다군의 수학교육과가 10.29대 1로 각각 가장 높은 경쟁률을 기록했다.

조선대는 2천483명 모집에 8천582명이 몰려 3.5대 1의 경쟁률을 보였다. 가군에서는 간호학과가 5.7대 1로 가장 높았고, 나군에서는 스페인어과가 8.3대 1로 각각 가장 높은 경쟁률을 나타냈다.

신설학과인 상담심리학부는 4.9대 1, 언어치료학부는 3.7대 1, 해양생명과학과는 3.4대 1의 비교적 높은 경쟁률을 보였다.

조선대는 수험생들이 전반적으로 하향 안정 지원 추세를 보여 전통적으로 강세를 보였던 약학과·사범대학·간호학과 경쟁률이 예년에 비해 낮아졌지만 공과대학과 외국어대학 지원율이 눈에 띄게 높아졌다고 밝혔다.

대학	모집단위	가군	나군	다군
동신대	한의예과	10.8	6.94	
	간호학과	10.6	9.5	12.67
	신앙행정학과	5.29	8.75	6.13
	독일언어문화부	4.80		3.60
순천대	기계·선박해양부	4.90	7.20	
	식품공학과	3.00	4.45	
	음악과(피아노)			5.64
	경제회계학과	4.50	3.30	
목포대	수학교육과	5.00	5.63	
	영어영문학과		2.3	8.3
	법학과	2.8	2.4	
	경영학부	3.2	3.2	
조선대	간호학과	5.7	5.3	
	약학과	5.0	5.7	
	전자공학과	4.1	3.6	
	영어교육과		1.4	
	수학교육과		2.0	
	스페인어과		6.7	7.6
	인화·에너지화학부	3.8	1.4	

호남대는 790명 모집에 1천209명이 지원해 1.53대 1의 경쟁률을 기록했다. 간호학과가 13.7대 1로 가장 높은 경쟁률을 보였다.

고려대 서울캠퍼스는 2천225명 모집에 8천204명이 몰려 3.69대 1의 경쟁률을 기록했다. 보건과학부가 7.78대 1로 가장 높은 경쟁률을 보였고, 법과대학 3.75대 1, 의과대학 4.21대 1이었다.

/황태종기자 hwangtae@kwangju.co.kr

광주지역 일반계 고등학교 교사 200여 명이 단위 학교별 통합논술 지도에 나서기로 해 학생들의 논술실력 향상과 사교육비 절감 등의 효과가 기대된다.

광주시교육청은 27일 "단위학교 교원들이 자율적으로 참여하는 논술 교육동아리를 공모해 모두 35개팀을 발굴, 내년 1월부터 35개교에서 본격 운영키로 했다"고 밝혔다.

논술교육 동아리는 국어·영어·수학·과학·사회·윤리 등 모두 11개 교과 교사 208명이 참여한다. 학교별로는 5~6명의 교사가 협력해 내년 12

월 말까지 학생들에게는 통합논술을, 동료교사들에게는 통합논술 교육 방법 등을 지도한다.

시 교육청은 동아리 활성화를 위해 1곳당 500만원씩, 모두 1억7천500만원의 연구비를 지원할 계획이다.

시 교육청 중등교육과 이승우 장학사는 "논술 교육에 대한 연구공포를 조성함으로써 교원들은 논술지도 역량을, 학생들은 논술 실력을 키우는 동시에 천문학적인 사교육비도 줄일 수 있어 1석 3조의 효과가 기대된다"고 밝혔다.

/황태종기자 hwangtae@kwangju.co.kr

순백의 세상 12월 28일 (음 11월 9일) 전국날씨

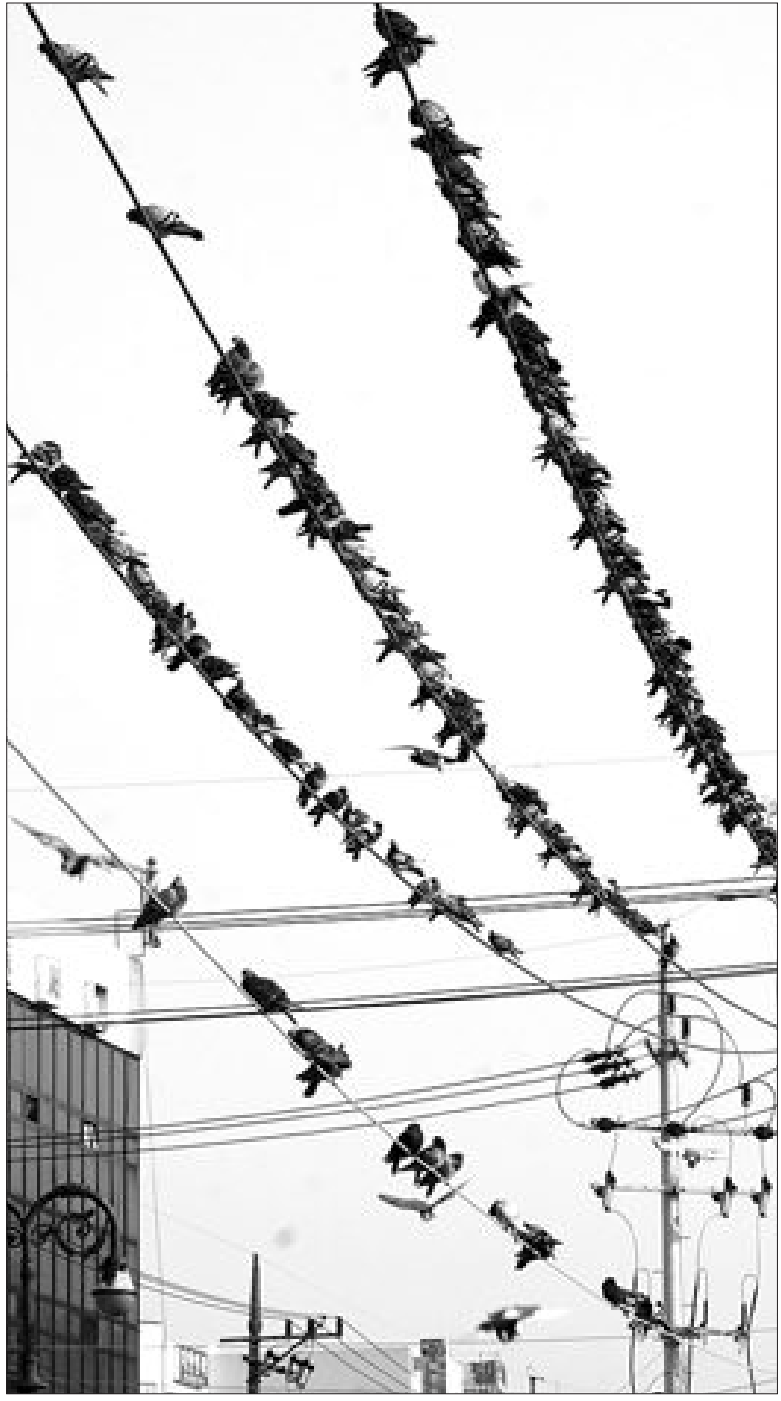
찬대륙 고기압의 영향으로 구름많고 눈이 오겠다.

광주	구름많고 눈	-2~1℃
목포	구름많고 눈	-1~2℃
여수	구름많고 눈	0~3℃
순천	구름많고 눈	-1~2℃
보성	구름많고 눈	-4~1℃
담양	구름많고 눈	-2~2℃
영암	구름많고 눈	-3~2℃
강진	구름많고 눈	-1~2℃
고흥	구름많고 눈	-4~1℃
진안	구름많고 눈	-3~2℃
완주	구름많고 눈	-2~2℃
진성	구름많고 눈	-3~1℃
장성	구름많고 눈	-5~0℃
해남	구름많고 눈	-3~1℃

서해남부 앞바다=서~북서풍 파고 2.0~4.0m
남해서부 앞바다=서~북서풍 파고 2.0~4.0m
목포 밀물 < 07:58 썰물 < 00:49
여수 밀물 < 02:54 썰물 < 08:48

▲해돋이 07:40 ▲해질 17:28 ▲달돋이 12:32 ▲달질 00:39
기상내선전화: 국번없이 131 <광주지방기상청>

날짜	29(금)	30(토)	31(일)	1/1(월)	2(화)	3(수)
날씨						
최저/최고	-3/4	-2/7	-1/8	0/9	0/9	1/10



전깃줄위 비둘기의 휴식
다시 찬 바람이 불기 시작하자 비둘기들이 전깃줄에 웅기웅기 모여 몸을 녹이느라 자리를 떠날지 모른다. 27일 오전 광주의 아침 기온은 5.4도를 기록했다.
/위정리기자 jrwi@kwangju.co.kr

영하추위 속 최고 10cm 눈

우리나라 북쪽에 자리 잡은 상층 한기(寒氣)가 일시적으로 남하, 28일에는 서해안 지방을 중심으로 눈이 내리면서 매서운 강추위가 찾아올 전망이다.

27일 광주지방기상청에 따르면 28일 새벽부터 광주·전남에 눈이 내린다. 예상적설량은 서해안 지방이 4~10cm로 가장 많고, 나머지 지역은 3~7cm가 내릴 것으로 보인다.

기상청은 28일 오전을 기해 장성·무안·함평·영광·목포·신안에 대설 예비특보(24시간 인적설이 5cm 이상)를 발령했다. 기온도 '뚝' 떨어진다. 28일 광주의

아침 기온은 영하 2도, 구례·곡성·순천 영하 4도, 담양·장성·나주·영광·함평 영하 3도 등 광주·전남 대부분이 영하권 분포를 보이겠다.

바람도 강하게 불어 실제 체감온도는 더 낮을 것으로 예상된다. 서해남부·남해서부 모든 바다에는 풍랑주의보(평균풍속 초속 14m 이상 3시간 이상 지속)가, 해남·완도·무안·영광·목포·신안·대흑산도·홍도에는 강풍주의보(평균풍속 14m 또는 순간풍속 20m 이상)가 발령됐다. 추위는 30일부터 풀려 내년 1월1일께 영상권으로 회복될 전망이다.
/이승배기자 lsb54@kwangju.co.kr

학자금 대출 쉬워진다

금리 내리고 9천만원까지 가능

대학생이나 대학원생들이 정부보증 학자금 대출을 받기가 쉬워지고 액수도 최고 9천만원까지 늘어난다.

교육인적자원부와 한국주택금융공사는 2007년 1학기 정부보증 학자금대출 신청을 내년 1월2일부터 3월15일까지 학자금 대출 홈페이지(www.studentloan.go.kr)를 통해 받는다고 27일 밝혔다. 대출 금리는 2006년 2학기 6.84%보다 0.25% 포인트 인하된 6.59%로 결정됐다.

교육부는 내년 1학기부터 상시대출 시스템을 도입, 대출 신청부터 승인까지 15일 정도 걸리던 것을 기존 대출자의 경우 즉시 대출이 가능하도록 했다. 새로 대출을 받는 학생은 신청을 마치고 학교의 성적, 학점 등의 요건 심사에 소요되는 3일 정도 지나면 대출을 받을 수 있고 신입생은 대출 신청을 한 뒤 대학 최종 합격여부

만 확인되면 대출이 가능하다.

교육부는 또한 등록금이 비싼 의대 및 의·치과 전문대학원, 경영전문대학원, 한의대 학생의 대출 한도를 최고 6천만원에서 9천만원으로 늘렸다. 일반 대학생은 4천만원, 대학원생은 6천만원까지 대출받을 수 있다.

상환 기일은 의대 등 6년제 학과와 의·치과 전문대학원은 현재 7년 거치 7년 분할상환에서 10년 거치 10년 분할상환으로, 기타 전문대학원은 7년 거치 10년 분할상환으로 연장된다.

정부보증 학자금 대출은 전문대학, 대학, 대학원 및 기능대학 등 전국 460여 개 고등교육기관 재학생을 대상으로 이뤄지며 재학생은 직전 학기 12학점 이상 취득하고 성적은 100점 만점에 70점 이상(0학점 이상)을 받으면 신청이 가능하다.
/황태종기자 hwangtae@kwangju.co.kr

광주지하철 31일

70분간 연장운행

광주지하철이 오는 31일 70분간 연장운행한다.

광주도시철도공사는 "31일 밤 송년행사에 참여하는 시민들의 편의를 위해 지하철을 70분간 연장운행한다"고 27일 밝혔다.

이에 따라 올해 마지막 열차는 소태역과 상무역에서 각각 밤 12시50분에 출발, 다음날 1시 10분에 운행이 마친다. 공사는 옛 전남도청 앞 민주광장에서 열리는 제야 '민주의 종' 타종식 등으로 이 열차 차량이 통제될 뿐만 아니라 시내버스도 운행하지 않는 점 등을 감안, 지하철을 연장 운행키로 했다.

한편 공사는 새해 첫 열차부터 만 65세 이상 경로자, 장애인, 국가유공자 등 무임 대상자들에게 신분증을 제시하지 않고는 우대권을 지급하지 않기로 하고 시민들의 협조를 당부했다.
/채희종기자 chae@kwangju.co.kr

CANADA, SOUTHBAY COLLEGE OF TOM

한익대 입학생 모집!

한익대 입학생 모집! 한익대 입학생 모집!

고려수업생, 대학생 직장인 입학대원영

1. (1) 한익대 입학생 모집! 한익대 입학생 모집!

2. (2) 한익대 입학생 모집! 한익대 입학생 모집!

당신도 한의사가 될 수 있습니다!

www.southbay.co.kr ☎ 0105-313-1113

생각을 바꾸면 운명이 바뀝니다.

Blotrys Korea가 알려줍니다.

대리점 모집

Blotrys Asia ☎ (062)531-3177, 3399