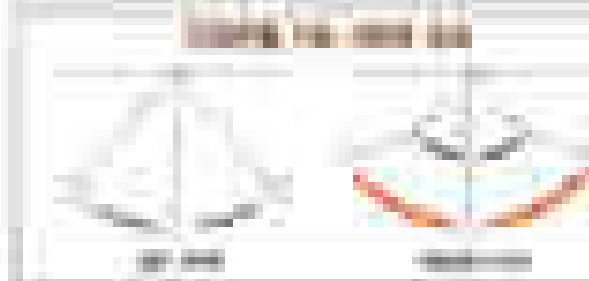
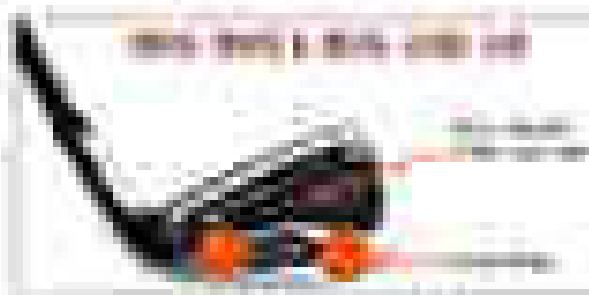




말의성취를 향한 '유니드 세이버트 & 와이드 스위트 스톱' 기술은
마사지가 단연 앞서 있습니다.



YAMAHA



유니드 세이버트 & 와이드 스위트 스톱 유니드 세이버트 & 와이드 스위트 스톱 기술은 말의 근육을 깊숙이 자극하여 혈액순환을 촉진하고, 근육의 피로를 풀어줍니다. 또한, 말의 체온을 일정하게 유지하여 말의 건강을 증진시킵니다.

와이드 스위트 스톱 와이드 스위트 스톱 기술은 말의 근육을 깊숙이 자극하여 혈액순환을 촉진하고, 근육의 피로를 풀어줍니다. 또한, 말의 체온을 일정하게 유지하여 말의 건강을 증진시킵니다.

인공관절 기술, 시프트 인공관절 기술은 말의 관절을 자극하여 혈액순환을 촉진하고, 관절의 피로를 풀어줍니다. 또한, 말의 체온을 일정하게 유지하여 말의 건강을 증진시킵니다.



www.yamaha.com