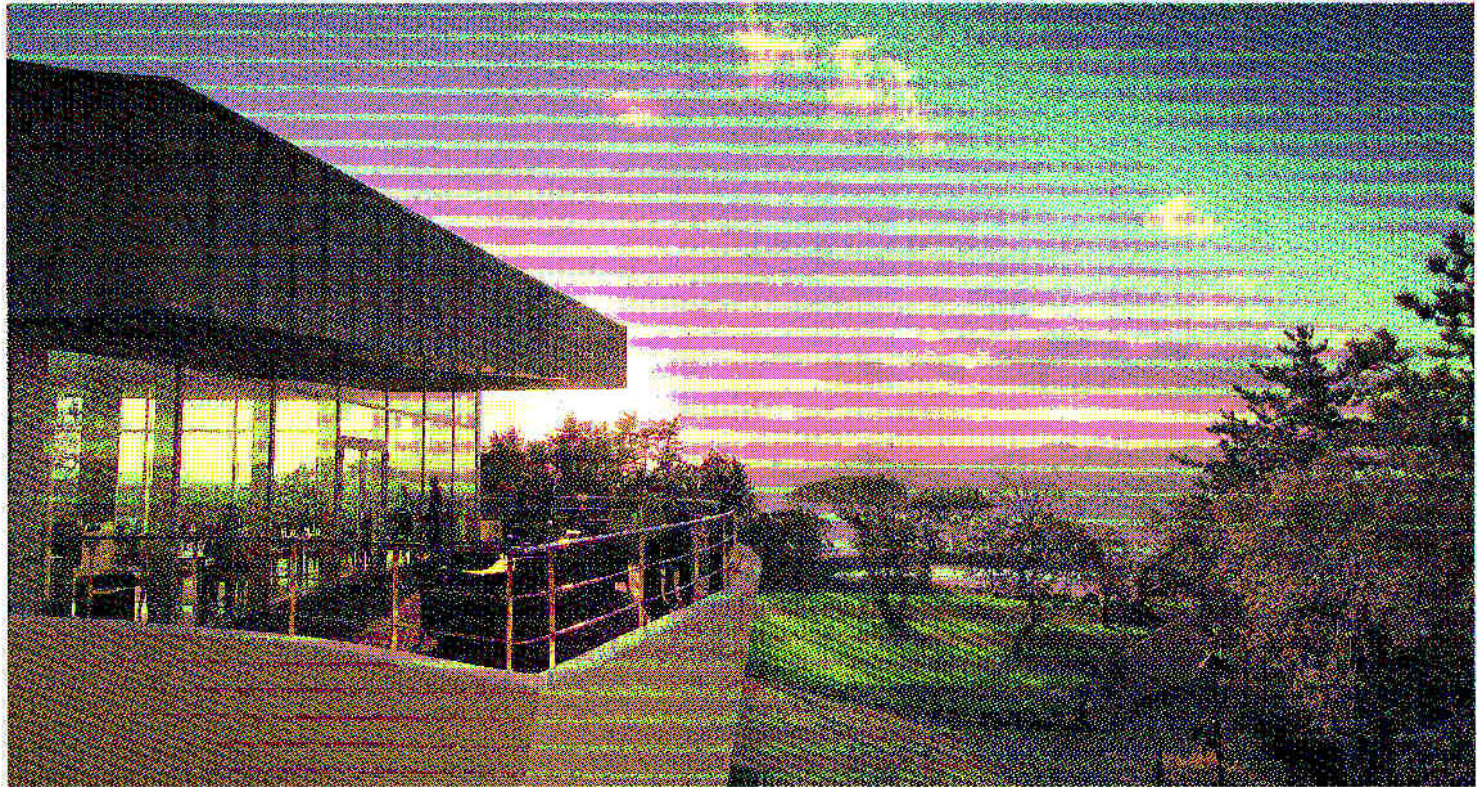




# 힐튼 남해 골프&스파 리조트



에머슨퍼시픽이 경남 남해군 남면 일대에 조성한 힐튼 남해골프&스파 리조트가 지난해 11월 전격 그랜드오픈했다. 이 리조트는 총 150실의 스위트와 빌라와 20실의 프라이빗 빌라를 갖춘 복합 레저형 리조트 시설이다.

## ‘한국의 몰디브’ 남해에 뜨다

에머슨퍼시픽(회장 이종명)의 아심작 ‘힐튼 남해 골프&스파 리조트’가 지난해 11월 전격 그랜드오픈 이후 관광객을 선례하고 있다. 특히 오픈과 함께 개최된 SBS 코리아투어 에머슨퍼시픽그룹오픈 참가 선수들로부터 코스에 대한 찬사가 쏟아져 역시, ‘에머슨퍼시픽이 운영하는 골프장은 평가 다르다’는 평가를 받고 있다.

경남 남해군 남면 일대에 조성된 힐튼 남해골프&스파 리조트는 총 150실의 스위트와 빌라와 20실의 프라이빗 빌라를 갖춘 복합 레저형 리조트 시설이다.

여기에 국내에서는 드물게 바닷가를 따라 시사이드(seaside) 코스로 조성된 19홀의 골프 코스가 눈길을 끈다.

미국의 페블비치, 일본의 피닉스 골프장 등은 바다를 끼고 시사이드 코스로 세계적인 명성을 얻고 있다. 그

러나 우리나라엔 3면이 바다임에도 불구하고 널리 알려진 시사이드 골프장이 전무하다시피 했다. 이제 힐튼남해 골프&스파 리조트가 진정한 시사이드코스 대열에 합류한 것.

총 19홀(18홀+서비스 1홀)로 조성되는 힐튼남해 골프&스파 리조트는 시사이드 코스답게 11개 홀에서 바다를 바라볼 수 있다. 이 중 7개의 코스가 바다와 직접 맞닿아 있고,

특히 4개 코스는 바다를 가로질러 샷을 날릴 수 있도록 조성돼 있어 골퍼들의 구미를 당기게 한다.

특히 18홀 라운드를 마치고 섬 형태의 그린을 향해 바다를 건너치는 서비스 19홀은 다른 골프장에서 쉽게 볼 수 없는 독특한 컨셉이다.

‘골든 터들(황금 거북산)’ 또는 ‘이순신홀’로 이름 붙여진 이 홀은 파3(150m) 홀로 그린에 바다에 둘러싸여 있다. 티박스과 그린 사이의 바다 거리는 약 110m. 이 홀은 올 봄 조성 예정이다.

힐튼 남해골프&스파 리조트는 남해의 온화한 해양성기후 덕에 1년 내내 골프를 즐길 수 있는 것도 강점. 또한 최고급 스파 프로그램과 전문 테라피(수치료) 시설을 갖춘 ‘더 스파’는 피로를 풀어주는 아늑한 공간이다.

여기에 요트클럽장, 헬스클럽, 아늑함을 주는 프라이빗 비치, 노천탕, 갯벌체험장헬스클럽, 야외 수영장, 레스토랑, 비즈니스 센터는 물론 각종 해양 놀이시설까지 갖춘 복합 레저시설을 완벽하고 있다.

힐튼 남해골프&스파 리조트의 총 150실(35, 45, 52평)이며 고품격 프라이빗 빌라 20채(78평)는 일종의 ‘신비감’을 줄 정도로 세련미가 묻어난다.

특히 힐튼남해 골프&스파 리조트의 모든 건축물은 미국 하버드대 출신의 세계적인 건축가 민성진 소장이 직접 디자인 해 더욱 주목받고 있다. 골프코스는 금강산 골프장을 설계한 장원골프엔지니어링의 서우현 사장이 디자인해 레이아웃이 뛰어나다.

이곳에는 남해에 흔한 조개껍질로 주변을 장식하며 자연석을 최대한 사용해 멋을 살리는 가운데, 구조물은 해풍에 강한 최고급 골재만을 사용한다. 이와 함께 유자, 동백, 대화 등 남해안의 꽃과 나무들로 리조트를 장식해 자연미를 담아낸다.

2004년 1월 문화관광부 선정 남해안 관광벨트 최우수 프로젝트(79개 프로젝트 중 1위)에 선정될 정도로 사업성을 인정받은 힐튼남해 골프&스파 리조트는 한반도 최남단 중앙의 남해 바닷가에 위치해 있다.

따라서 부산, 대구, 마산, 창원, 광주 등 대도시에서 2시간 이내에 도착 가능하고 수도권에서도 차량으로 4시간, 항공을 이용하면 2시간 내에 도착 가능하다.

제주도와는 달리 항공 및 차량, 철도 등 모든 교통수단을 이용 가능한 것이 이곳의 또 다른 특징.

또한 이곳은 한려해상국립공원 및 각종 산과 바다 등 때묻지 않은 천혜의 관광자원을 자랑하며, 연중 바람이 적고 온난한 기후를 보이는 등 리조트 최적지로서의 자연조건을 갖추고 있다.

힐튼남해 골프&스파 리조트가 조성되는 남해는 자연환경 보전지구로 지정될 정도로 오염되지 않은 천혜의 자연을 가진 까닭에 ‘한국의 몰디브’로 불리며 유명 해수욕장과 명산, 각종 섬들, 유적 명소, 체험 마을 등 다양한 관광자원을 보유하고 있다.

가장 불편케 하는 것이 바람인데, 제주도의 겨울철 풍속이 정상적인 플레이에게 지장을 주는 수준인 4.6m/sec인데 비해, 남해는 제주도의 2/5, 서울의 3/4 수준으로 연중 리운드가 가능한 지역이다.

에머슨퍼시픽은 리츠칼튼CC(27홀), IMG내셔널CC(27홀), 중앙CC(27홀) 등을 운영하며, 현재 ‘금강산 아난티 골프&온천 리조트’를 동시에 조성하고 있는 코스닥 상장기업이다.

이제 힐튼남해 골프&스파 리조트가 개장됨에 따라 85년 전통의 노하우가 묻어있는 세계적 수준의 힐튼 서비스를 받게 된다.

또 남편은 골프를, 아내는 스피드를 그리고 아이들은 갯벌체험, 수영 등 자신이 원하는 레포츠를 만끽할 수 있다. 그야말로 웰빙형 가족휴양지로 안성맞춤이 되는 셈.

게다가 이 리조트 빌라의 회원이건 힐튼남해 골프장 부킹 보장, 중앙CC-IMG내셔널CC-리츠칼튼CC 등 에머슨퍼시픽 계열골프장 주주회원 대우, 금강산 골프장 순회원대우 등의 파격적인 혜택을 받게 된다.

따라서 힐튼남해 골프&스파 리조트 회원권 하나로 주중에는 계열 골프장에서 골프를, 주말엔 힐튼남해 골프&스파 리조트 및 금강산 아난티 골프&온천 리조트에서 종합휴양 및 골프를 즐길 수 있게 되는 것이다.

특히 골프 라운드에서 골퍼들을 5분 거리에 위치해 있어 코스 외에도 다양한 레포츠를 만끽할 수 있다. 남해는 연중 온난한 기후여서 사계절 내내 골프 라운드가 가능하다. 평균 기온은 서울보다 약 2도정도 높고, 제주도에 비해 약 1.5도 정도 낮지만, 적은 바람과 맑은 날이 많아 오히려 체감온도는 더 높다.

특히 골프 라운드에서 골퍼들을 5분 거리에 위치해 있어 코스 외에도 다양한 레포츠를 만끽할 수 있다. 남해는 연중 온난한 기후여서 사계절 내내 골프 라운드가 가능하다. 평균 기온은 서울보다 약 2도정도 높고, 제주도에 비해 약 1.5도 정도 낮지만, 적은 바람과 맑은 날이 많아 오히려 체감온도는 더 높다.

특히 골프 라운드에서 골퍼들을 5분 거리에 위치해 있어 코스 외에도 다양한 레포츠를 만끽할 수 있다. 남해는 연중 온난한 기후여서 사계절 내내 골프 라운드가 가능하다. 평균 기온은 서울보다 약 2도정도 높고, 제주도에 비해 약 1.5도 정도 낮지만, 적은 바람과 맑은 날이 많아 오히려 체감온도는 더 높다.

2006년 SBS코리아투어 에머슨퍼시픽그룹오픈이 열렸던 골프장입니다

힐튼 남해 골프 & 스파 리조트 「회원모집」  
45명 특별구좌 선착순 분양

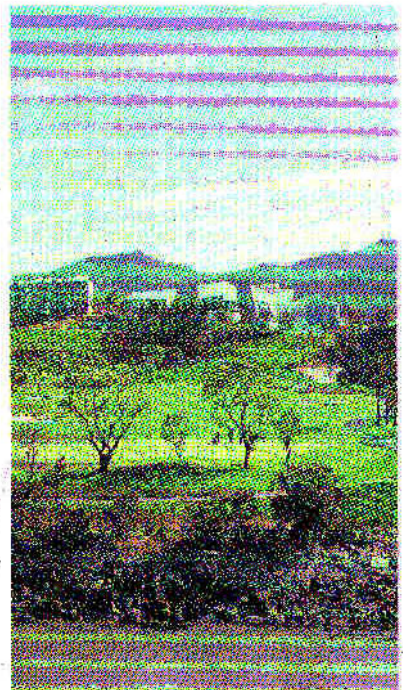
입회금액 : 45평-8천만원

회원 특전

- 골프장 주중 부킹 보장
- 골프장 주말 / 휴일 연간 10회 부킹 보장
- 리조트 빌라 연간 30일 이용
- 개인회원 - 정회원 1인, 가족회원 2인 지정
- 법인회원 - 지정회원 4인 지정(무기명 법인 - 무기명 카드 2매 발급)
- 계열사 골프장 내장시 주주회원 대우(리츠칼튼CC, IMG내셔널CC, 중앙CC 각 사별 월 1회)
- 금강산 아난티 골프 & 온천 리조트 준회원 대우
- 각종 부대시설 이용 시 회원대우
- 골프장과 리조트빌라 예약 원스톱 서비스 제공

입회문의 대전 042)472-1661 서울 02)508-8900

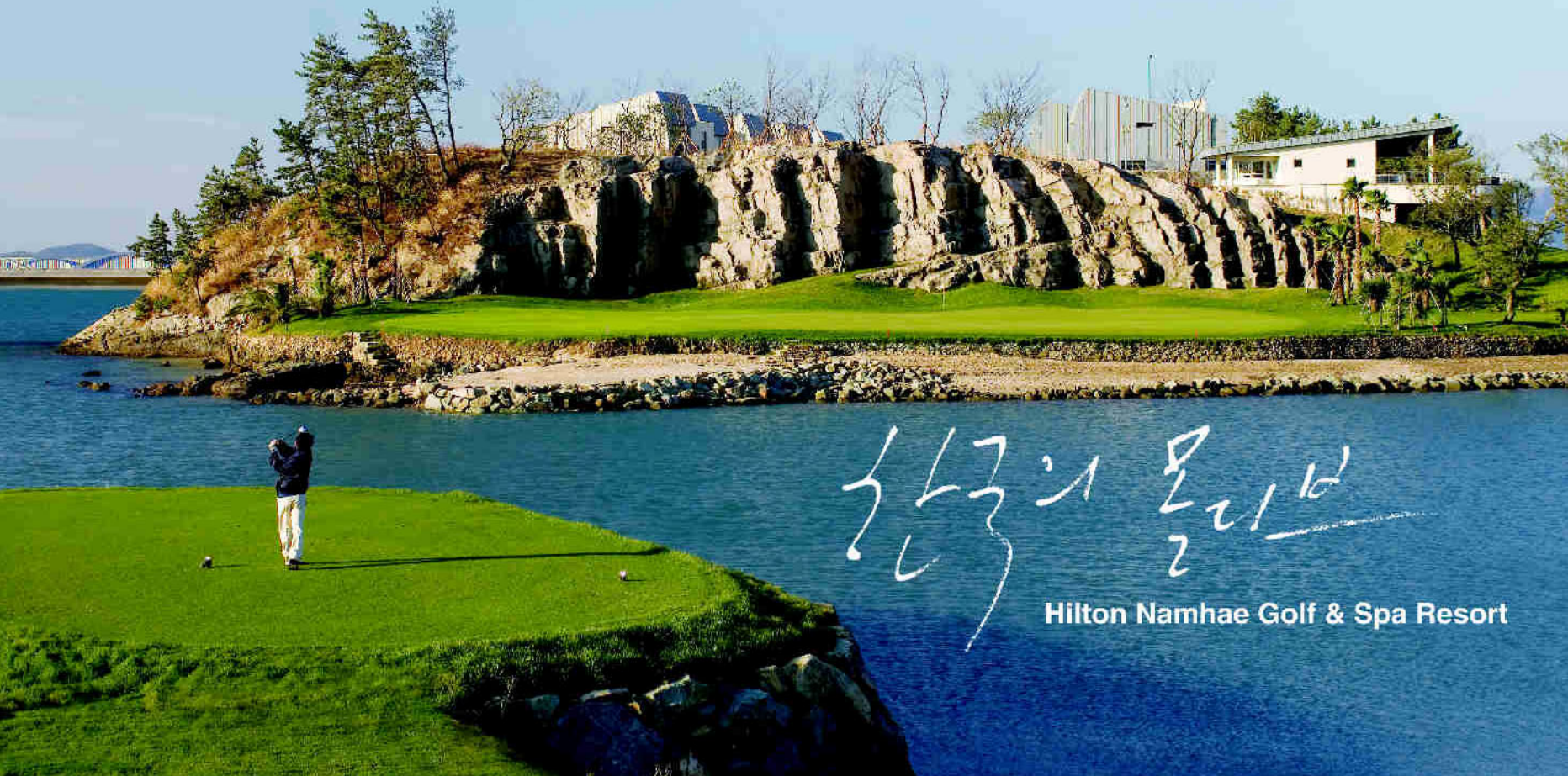
\*시행사 : 에머슨퍼시픽(주) [코스닥등록기업 코드번호 - 025980] \*위치 : 경남 남해군 남면 덕월·평신리 산 35-5외 일대



### 남해 절경·힐튼의 수준높은 서비스 자랑 4계절 온화한 레저형 복합리조트로 각광

### 품격과 조망 뛰어난 프라이빗 빌라 일품 회원, 에머슨퍼시픽 계열사 파격적 혜택

문의 : (042)472-1661



한국의 몰디브  
Hilton Namhae Golf & Spa Resort

공식분양사 동아회원권

2006년 SBS코리아투어 에머슨퍼시픽그룹오픈이 열렸던 골프장입니다



힐튼 남해 골프 & 스파 리조트 「회원모집」  
45명 특별구좌 선착순 분양

입회금액 : 45평-8천만원

#### 회원 특전

- 골프장 주중 부킹 보장
- 골프장 주말 / 휴일 연간 10회 부킹 보장
- 리조트 빌라 연간 30일 이용
- 개인회원 - 정회원 1인, 가족회원 2인 지정
- 법인회원 - 지정회원 4인 지정(무기명 법인 - 무기명 카드 2매 발급)
- 계열사 골프장 내장시 주주회원 대우(리츠칼튼CC, IMG내셔널CC, 중앙CC 각 사별 월 1회)
- 금강산 아난티 골프 & 온천 리조트 준회원 대우
- 각종 부대시설 이용 시 회원대우
- 골프장과 리조트빌라 예약 원스톱 서비스 제공



입회문의 대전 042)472-1661 서울 02)508-8900

\*시행사 : 에머슨퍼시픽(주) [코스닥등록기업 코드번호 - 025980] \*위치 : 경남 남해군 남면 덕월·평신리 산 35-5외 일대