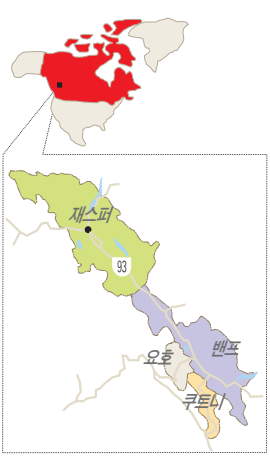


[기획]

인구·건축 등 철저 제한 무공해 레저활동만 허용

국립공원 40년

<1부> 공원 천국 캐나다에서 배운다



7
훼손은 꿈도 꾸지 마

4천명으로 제한됐다. 현재는 5천여명이 거주하고 있다. 각종 환경시설이 한창돼 있어 도시의 인구가 급격히 늘 경우 또 다른 환경오염이 우려되기 때문에 거주 인구를 제한하고 있는 것이다.

건물 신축 '하늘의 별 따기'

이로 인해 이곳에서 건물을 새로 짓거나 증축하는 일은 하늘의 별 따기다. 건축허가 등이 철저히 규제되고 그 절차 또한 까다롭기 때문이다. 이로 인해 밴프시로 새로 이사를 오기 위해서는 기존 거주자가 이사를 가야만 한

만격하며 온천욕을 즐길 수 있어 관광객들의 필수 코스다.

특히 국립공원 내 온천이라는 점 때문에 수질오염 등이 우려되지만, 국립공원 측이 직접 관리하고 있기 때문에 환경오염은 생각할 수도 없다.

온천 인근에는 또 설퍼산(2천285m) 정상 의 전망대까지 올라가는 곤돌라가 설치돼 있다.

8분이면 설퍼산 정상에 올라 캐나다에서 가장 높은 레스토랑에서 식사도 할 수 있다. 자연 훼손을 최대한 줄이기 위해 곤돌라 지지대도 2m간격으로 1개씩 최소한으로 설치됐다.

전망대에는 원목으로 만들어진 통행로가 있어 잦은 등산객의 출입으로 인해 산의 등산로가 넓어지거나 식물 등이 훼손될 수 없도록 해 자연과 등산객 모두에게 배려를 했다.

정상에서는 밴프시 전경과 밴프 국립공원 내 모든 산을 한눈으로 볼 수 있게 해 관광객들의 오감(五感)을 만족시켜 준다.

또한, 밴프 국립공원에는 '레이크 루이스' 등 많은 호수가 있지만, 동력(연료)을 쓰는

온천 등 기존 개발된 곳 최대 활용

연료 쓰는 동력선 호수 운항 차단

다. '파크 캐나다(Parks Canada)'와 앨버타 주는 밴프시를 관광 거점도시로 최대한 활용하고 있다. 국립공원 측은 밴프 국립공원 이전에 개발된 곳이나 국립공원 지정 초기에 개발된 곳을 최대한 자연을 해치지 않는 범위에서 관광자원으로 활용하고 있는 것이다.

대표적인 관광지가 밴프를 유명 관광지로 만든 '어퍼 핫 스프링'(upper hot spring)이라는 유명 온천이다.

47.3℃의 온도의 온천 물을 365일 쏟아내는 '어퍼 핫 스프링'(upper hot spring)에는 매일 관광객의 발길로 밟힐 틈이 없다.

설퍼산 정맥에 위치한 이곳 유황온천은 '노천탕'으로 밴프 국립공원의 자연경관을

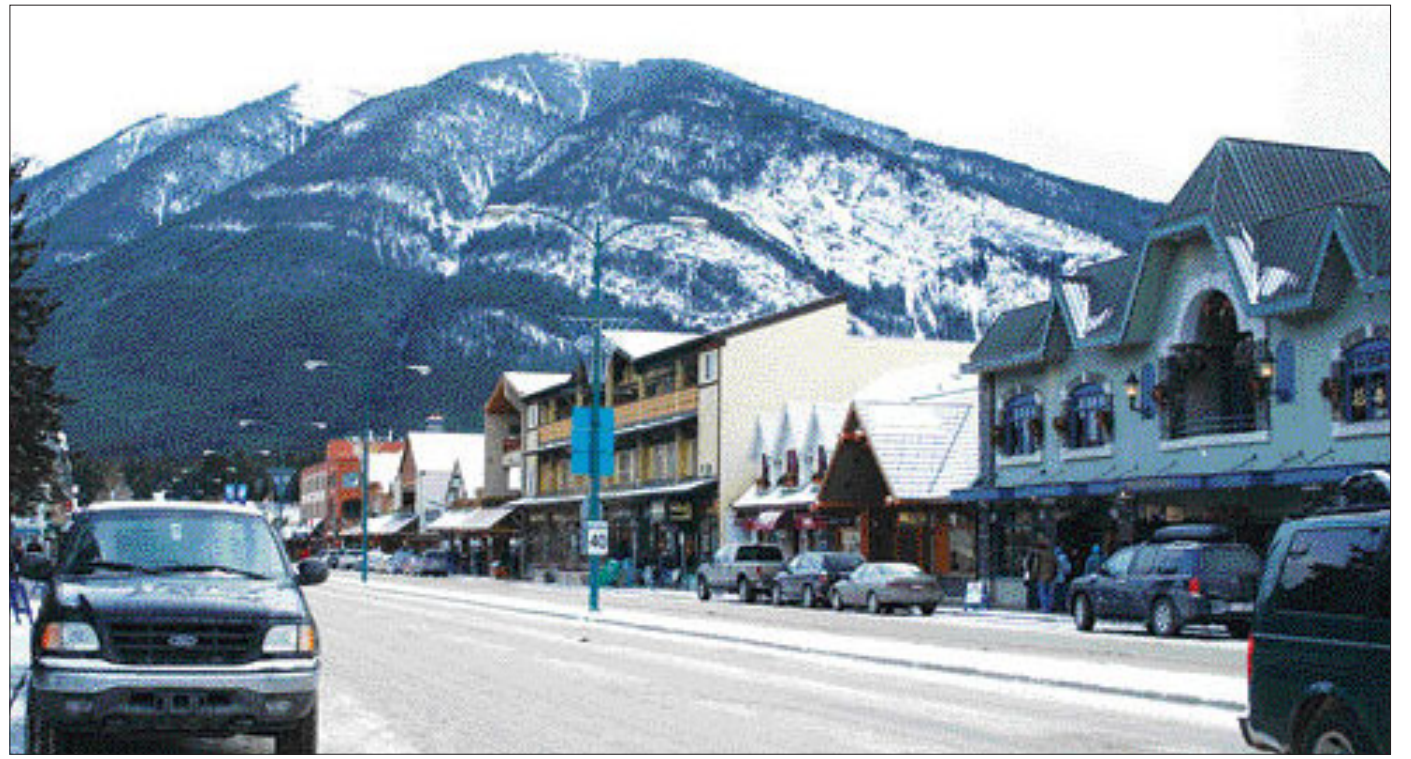
배는 운항하지 못하도록 법으로 철저히 규제하고 있다. 연료를 사용하게 되면 호수의 오염을 부추기기 때문이다.

카누·하이킹·스키 등 인기

이에 따라 관광객들은 카누 등 무동력선을 타고 밴프 국립공원의 아름다운 호수의 경관을 봐야만 한다.

밴프 국립공원 관계자는 "국립공원이며, 유명 관광지이기 때문에 모든 레저활동을 규제할 수 없다"면서 "따라서 자연을 훼손하지 않는 범위 내에서 카누, 하이킹, 스마, 등산, 스키 등의 다양한 레저 활동을 허락하고 있다"고 설명했다.

/캐나다 밴프=글·최경원기자 cki@
사진·위직량기자 jrwi@



자연과 하나된 호텔들

밴프시는 인구 5천여명의 소도시이지만, 캐나다인 특유의 관광 거점 도시이자, 캐나다 최고의 관광도시로 자리하고 있다. 밴프 시가지(사진 상)와 그림같은 밴프의 호텔(사진 중·하)

캐나다인 특유의 관광 거점 도시이자, 캐나다 최고의 관광도시로 자리하고 있다. 밴프 시가지(사진 상)와 그림같은 밴프의 호텔(사진 중·하)

따라서 밴프는 지구상에서 휴가를 보내기에 가장 적합한 곳 중의 하나로 꼽히는 곳이기도 하다.

밴프시는 1833년 밴프 인근의 설과 산에서 유황온천이 발견되면서 도시가 자연스레 조성됐다. 관광객의 왕래가 잦아지면서 캐나다를 가로 지르는 대륙 횡단열차도 이곳을 지나게 됐다. 여기에 밴프시 주위가 국립공원으로 지정되면서 밴프시는 매년 1천만명 이상의 관광객이 찾는 명실공히 캐나다 최고의 관광도시 중 하나로 꼽히고 있다.

캐나다 최고의 관광도시

그러나 이 도시에는 하나의 원칙이 있다. 거주 인구가 캐나다 국립공원인 '파크 캐나다(Parks Canada)'와 앨버타주에 의해 제한되는 것이다.

170여년의 역사가 있는 이 도시의 지금까지 최고 인구는 7천명, 최저 인구는 3천명~

대인동삼일부동산
☎ (02)223-1140, 5210, 2101-082-232
(동주동 신촌점, 대인동 신촌사거리점)

좋은 자리에 상가 건물을 싸게 사실분

상가 전문소개업체인 저희 부동산으로 오십시오.

광주 시내 전지역 상가중 점포가 잘 형성되어 월세가 다른지역보다 더 많이 나오고 앞으로 더욱 좋아질 비전있는 곳으로 1층 점포가 4~5칸 정도에 점포가 여러칸인 상가를 대표적이지만 골라 물건을 많이 확보하고 있어 일일이 광고하지 못합니다.

사장님께서 중요한 결정을 내리실 때에는 상가전문 소개업체인광주에서 오랜전통있는 저희 부동산에 꼭 한번 방문 하시면 책임지고 최선을 다하겠습니다.

정우부동산
☎ (02)675-4788-7, 1101-603-4788
(동선동 한일빌딩부근)

건물매도

- 외곽도로변 한일빌딩부근 대지 120평 약 400평 지하1층, 지상5층 매매가 7.13억 원대보 증금 약 2억 4천 450만원
- 외곽도로변 대지 84평 건평 약 300평 지하1층 지상5층 각종 담보 50평 매매가 7억 7천 500만원 1억 3천 420만원 용지 3억

토지매매

- 한일빌딩부근 대지 약 150평 평당 매매가 250만원
- 봉선동 라인하이츠 입구 부근 대지 약 85평 매매가 4억 4천 400만원
- 남구 봉선동 부동 2차 정문부근 대지 약 200평 2차선점 매매가 평당 400만원
- 월산동 외곽도로 대지 약 160평 35m x 10m 도로코너 평당 450만원
- 인성고 후문부근 대지 약 204평 평당 120만원
- 남구 이상동 주거지역 약 400평 평당 60만원

입자매매

- 남구 도림동 입자 21000평 매매가 6억 신설예정 도로인접
- 담양고교서 일대(대부분 전으로 이용중) 9700평 평당 65만원
- 남구 이상동 담 1500평 평당 35만원(개발제한구역)

생산녹지

- 서구 치명동 담 약 500평 4차 선도로접 평당 250만원

중개법인 리치부동산관리(주)
☎ 062)233-8311~3

화순군 남면 대곡리 청송골
담 10,123㎡(3,062평)
농업보호구역
평당 30,000원

시설물: 파이프네일하우스
600평(300평 x 2)
주택 20평
전기시설 설치됨(16kW)
전화 설치됨
절반이상 녹지식재(3년)

현황: 평탄한 지형임
(최속)약 300m 이상
계곡에 접함
(우측)약 300m 이상
4m 포장도로에 접함

- 부동산 경매
- 부동산 투자분석
- 부동산 재산관리
- 문중 재산관리

오전교
018-615-3900

첨단월계공인중개사
☎ (02)972-4385, 111-014-6205
(광주동 두정A LC빌딩 사거리)

급매매
첨단 삼소동
첨단인근 30m 도로접
1000평 공장·청고부지적합

첨단중심 상업지역

- 정부지방형사 예정지 앞 200평
- 부영·호반·정문부근 145평, 135평

광산구 신창동 급매매

- 신창지구 아파트부근 908평 녹지 부지적합

첨단 원룸 건물급매

- 대지 72145 원룸 15개 무플 3개 쓰리룸 1개 보인 1천만
- 월 490만 매 5억 조경가

첨단 인근 자연·생산녹지

- 북구 지야동 30m 도로인근 전·후면 도로접 가든 채집, 창고물류공정화적 440평

싼 공장, 창고부지 "급매매"

- 광산구 도천동 하남산단 9번 도로 부근 (550평, 700평, 1100평)

국민공인중개사
☎ 011-635-7939, 010-3114-6103
(무량동 무동도서관사거리 농협맞은편 2층)

건물

- 09억 8천 빌딩 4100평 건 44평 보증금 2986만 월세 4600만원
- 07억 9천 빌딩 급매 2200평 건 287평 보인 999평 월세 4500만원
- 05억 5천 원룸매매 2200평 보증금 1492만 월세 4800만원
- 13억 9천 빌딩 20x10m 코너 대지 부근 대지 220평 보증금 8000만
- 12억 2천 8만 빌딩부지 30x60m 코너 보증금 1억 5500만원 보인 72만
- 상업지역 13억 7천 빌딩 4140평, 3510평 보증금 2억 4500만원
- 17억 1천 500평 12칸 빌딩부지 보증금 1억 6500만 월세 7500만원 보인 아파트 7,000여 채 상권
- 26억 상업지역 빌딩 대지 850평 보증금 6억 1800만원
- 47억 빌딩 대지 800평 건 1000평 보인 월세 3000만원 용지 20여 포토
- 125억 빌딩 급매 대지 675평 건 6,000평

주유소 전문중개

- 09억 주유소 급매 대지 800평 36m 도로인접
- 11억 5천 시외 주유소 가시성 양 커터타 포환 2000평 장사지역
- 13억 5천 시내 주유소 급매 대지 400평 용지 8000㎡ 보인 9000㎡
- LPG 충전소, 주유소 부지 평산구 35x10m 코너, 평당 280만원 신개발지역

병원부지 전문중개

- 380평 평당 750만원
- 210평 평당 900만원
- 550평 평당 650만원

무동공인중개사
☎ (02)383-5221, 111-609-5221
(상무지구 입구)

건물 매매

- 상무지구 보증금 12억 월세 2,200만원 매매가 52억
- 보증금 35억 월세 3,000만원 매매가 80억
- 보증금 25억 월세 3,300만원 매매가 75억
- 보증금 8억 월세 400만원 매매가 18억
- 상무지구 보증금 7,500 월세 1,000만원 매매가 14억 5천 500만원

토지매매 (상무지구)

- 670평 평당 900만원
- 500평 평당 850만원 (상무지구 입구)
- 278평 평당 1,400만원
- 100평 평당 800만원 (사정역입구)

무인모텔부지

- 도곡동 700평 평당 75만원

도원주택부지

- 담양고교서 715평 평당 35만원

골프연습장부지

- 수원지구, 신창지구 3만 5천 500평 부지 자연녹지 5,000평 평당 120만원

공장, 창고 및 기타

- 비야동 자연녹지 2,400평 평당 65만원
- 광산구 동산동 그린벨트 2만 2천 200평 평당 12만원 (현 잔디밭 관리사 있음)
- 광산구 용동 주거지 480평 평당 68만원
- 장동동 주거지역 1,100평 평당 48만원
- 기타 부지
- 현금 100여 투자 월 1억 5천 수입보장

알파공인중개사
☎ (02)974-0228, 116-602-9337
(광주 동대문구, 국민은행건물 2층)

건물매매

- 매매가 : 22억
- 용지 6.5억, 보증금 5억
- 월세 1,200만원
- 매매가 : 30억
- 용지 9억, 보증금 4억
- 월세 1,700만원

토지매매

- 매매가 : 43억
- 공공용지(공단 내) 4,700평
- 매매가 : 38억
- 중심상업지역(현단) 1,100평
- 매매가 : 60억
- 상업용지(상무지구) 700평
- 매매가 : 11억
- 관리지역(전) 장성 황룡면 5,000평 잔디 식재, 현역 1차
- 매매가 : 3억, 4억
- 중심상업지역(현단) -120평 4억
- 100평 3억

임대

- 목욕탕
- 첨단지구 아파트 빌딩지역내 보증금 2억, 월세 별도
- 년이상수익 7~8천만원
- 면담후 결정
- 첨단 국민은행 2층(70평)

★매매물건 접수합니다★

건물매도

5층 건물

- 위치: 동구 대의동 38-1 (잔남여고 앞은진 장동로역)
- 대지: 136평
- 건평: 591평 (지하층~지상5층)
- 용도: 학원, 병원, 사무실, 상가 등
- 매매가: 17억원 (적은 금액으로 매입가능)

3층 건물

- 위치: 동구 정동 53 (잔남여고 후문 앞, 구MBC건사편)
- 대지: 81평
- 건평: 172평 (지하층~지상3층)
- 용도: 고시원, 특시실, 학원, 다목적
- 매매가: 7억원 (수익성 양호함)

-연락처-
010-4610-3763