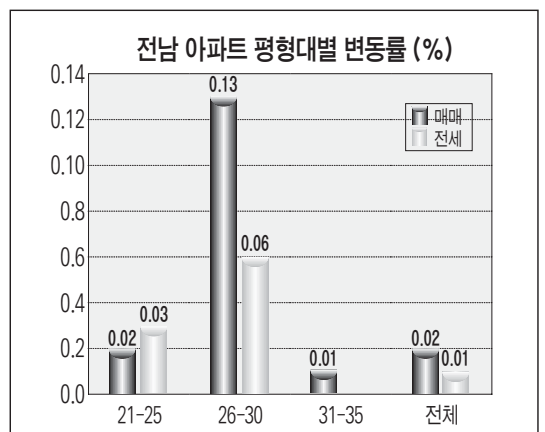
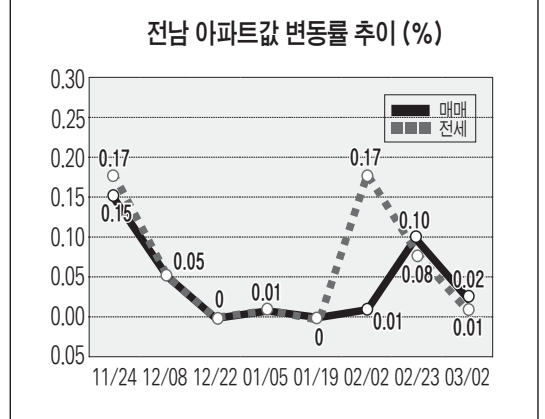


전남아파트시세

아직은 관망세... 화순군 소폭 상승

전남지역 아파트시세가 연초 비수기와 수요부족 등의 영향으로 깊은 관망세를 보이고 있다. 2일 부동산정보업체 부동산114에 따르면 최근 2주간 전남 아파트시세는 일부 인기단지의 중소형 평형을 중심으로 소폭의 가격 조정을 보이면서 매매 및 전세시세가 각각 0.02%, 0.01% 상승했다. 매매시세는 화순군과 목포시가 각각 0.38%, 0.03% 뛰었다. 평형대별로는 26~30평형이 0.13% 오른 가운데 21~25평형과 31~35평형이 각각 0.02%, 0.01% 상승하는 등 중소형이 상대적으로 강세를 보였다. 단지별로는 화순군 화순읍 금호타운 27평형이 450만원 가량 오른 8천만~9천만원에 시세가 형성돼 있다. 목포시 산정동 라인 21평형과 22평형은 각각 4천500만~5천만원으로 200만원 가량 올랐으며, 용해동 금호타운 27평형도 100만원 가량 오른 5천600만~6천200만원에 거래되고 있다. 전세시세는 지역별로 목포시만 0.3% 상승했을 뿐 나머지 시·군은 보합세를 보였다. 평형별로는 26~30평형과 21~25평형이 각각 0.06%, 0.03% 상승했다. 단지별로는 목포시 용해동 금호타운 27평형의 전세가가 5천만~5천300만원으로 100만원 가량 올랐다.



전남 (061) 아파트 시장 현황. 지역, 아파트명, 평형, 매매가, 전세가, 문의처를 표기합니다.

전남 (061) 아파트 시장 현황 (계속). 지역, 아파트명, 평형, 매매가, 전세가, 문의처를 표기합니다.

전남 (061) 아파트 시장 현황 (계속). 지역, 아파트명, 평형, 매매가, 전세가, 문의처를 표기합니다.

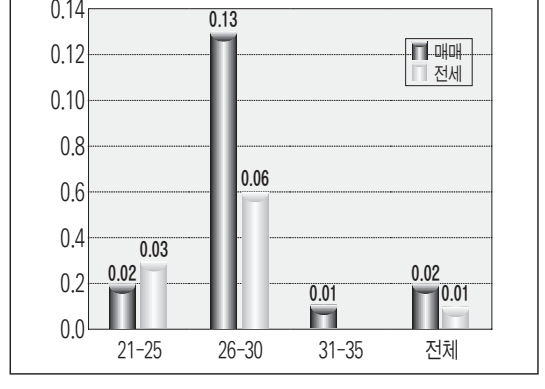
전남 (061) 아파트 시장 현황 (계속). 지역, 아파트명, 평형, 매매가, 전세가, 문의처를 표기합니다.

전남 (061) 아파트 시장 현황 (계속). 지역, 아파트명, 평형, 매매가, 전세가, 문의처를 표기합니다.

전남 (061) 아파트 시장 현황 (계속). 지역, 아파트명, 평형, 매매가, 전세가, 문의처를 표기합니다.

전남 (061) 아파트 시장 현황 (계속). 지역, 아파트명, 평형, 매매가, 전세가, 문의처를 표기합니다.

전남지역 아파트시세가 연초 비수기와 수요부족 등의 영향으로 깊은 관망세를 보이고 있다. 2일 부동산정보업체 부동산114에 따르면 최근 2주간 전남 아파트시세는 일부 인기단지의 중소형 평형을 중심으로 소폭의 가격 조정을 보이면서 매매 및 전세시세가 각각 0.02%, 0.01% 상승했다. 매매시세는 화순군과 목포시가 각각 0.38%, 0.03% 뛰었다. 평형대별로는 26~30평형이 0.13% 오른 가운데 21~25평형과 31~35평형이 각각 0.02%, 0.01% 상승하는 등 중소형이 상대적으로 강세를 보였다. 단지별로는 화순군 화순읍 금호타운 27평형이 450만원 가량 오른 8천만~9천만원에 시세가 형성돼 있다. 목포시 산정동 라인 21평형과 22평형은 각각 4천500만~5천만원으로 200만원 가량 올랐으며, 용해동 금호타운 27평형도 100만원 가량 오른 5천600만~6천200만원에 거래되고 있다. 전세시세는 지역별로 목포시만 0.3% 상승했을 뿐 나머지 시·군은 보합세를 보였다. 평형별로는 26~30평형과 21~25평형이 각각 0.06%, 0.03% 상승했다. 단지별로는 목포시 용해동 금호타운 27평형의 전세가가 5천만~5천300만원으로 100만원 가량 올랐다.



시세는 부동산 114가 회원 증가업을 대상으로 조사한 것이며, 다른 증가업소가 제시하는 시세와는 다를 수도 있습니다. ※ ↑↓: 전주 가격보다 올랐음(내렸음) 경우 (단위: 백만원)