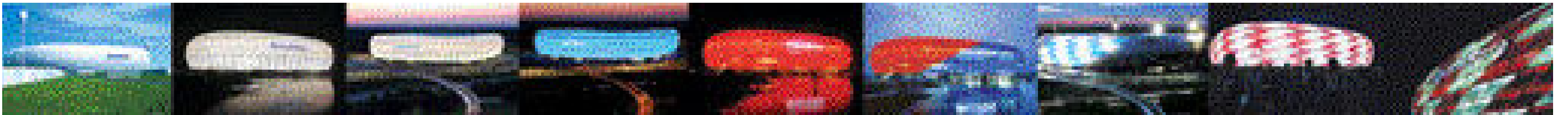


[기획]

문화수도 위한 긴급제안
광주 도심 리모델링

10 '빛의 도시' 광주를 꿈꾸며



도시의 밤은 빛과 색이 지배한다



윤대한
도시계획전문가
도시계획연구소

현대사회를 '이미지'의 사회라고도 하듯, 도시의 이미지는 그 가치와 힘이 점점 커져 가고 있다. 현대 도시의 이미지는 낮과 밤이 다르다. 밤 이미지는 사람, 건축물, 간판, 거리, 다양한 종류의 빛 등에 의해 좌우되며, 빛과 색의 힘은 강력하다. 라스베가스를 경험해 보면 밤의 도시 이미지가 도시에 어떤 영향을 미치는 지 그 힘을 느낄 수 있다. 최근 국내에서도 도시 야간경관에 대한 인식이 새롭게 되면서 각 지자체들이 도시의 밤 이미지 개선에 힘쓰고 있다.

그러나 아직 광주를 비롯한 대부분의 국내 도시들의 밤 이미지는 일상적인 생활 빛들과 치안유지를 위한 기초적인 빛들로 채워져 있다.

도시의 밤 이미지를 구성하는 빛으로 다음의 세 가지를 생각할 수 있다.

첫째, 시민의 일상생활, 건축물, 간판, 쇼윈도, 가로등, 자동차 등과 같은 도시 구성요소들로부터 자연스럽게 나오는 빛.

둘째, 가치 있는 건축물, 관광서, 문화시설, 교량, 광장, 가로수 등을 빛으로 재해석하고 연출하는 경관조명에 의한 빛.

셋째, 건축물 계획단계에서 첨단 기술을 적용하여 빛과 건축물이 일체화되어 새로운 밤 이미지를 만들어내는 빛 등을 들 수 있다.

빈센 월드컵경기장, 빛·색으로 소통

물론 도시의 밤 이미지는 이 모든 것들이 서로 공존하면서 만들어진다. 현재 광주시를 포함한 우리나라 대부분의 도시들은 간판 정비, 관련법 정비, 두 번째 단계의 도시 경관조명 및 관련 인센티브제 도입 등을 고려하기 시작하는 단계에 접어들었고, 곳곳에서 그러한 사례들을 찾아 볼 수 있게 되었다. 그러나 대부분이 비수하다.

문화도시이자 관광도시로, 빛과 강한 연관을 맺은 광주는 빛을 이용한 도시 이미지에서 다른 도시보다 월등해야 한다. 앞으로 만들어 나가야 할 문화도시·빛고를 광주는 건축물뿐만 아니라 공공미술로서 빛을 이용한 창의적이고 예술적인 다양한 시도들이 도시 곳곳에서 실행되어야 한다.

현재 광주에는 비엔날레와 디자인 비엔날레가 있다. 지금까지



빛과 색의 조화를 적절히 활용해 도시의 야경을 바꾸고 미래지향적인 도시 이미지를 보여주고 있는 로스앤젤레스 국제공항(LAX) 일대 전경.

지의 이 두 행사는 전시기간 동안 닫힌 전시공간에서만 볼 수 있는 행사였고 도시로 확장되지 못했다. 그러나 비엔날레의 작품 흐름을 보면 영상과 빛이 전시의 주 흐름으로 자리잡아가고 있고, 올해 예정인 디자인 비엔날레의 주제는 'L·I·G·H·T'로 빛이 핵심 주제다. 이 두 행사는 매우 희망적인 기회를 광주시에게 줄 수 있다.

이와 관련하여 앞서가고 있는 국내외 사례를 살펴보자. 로스앤젤레스, 아들이 깃들면 국제공항(LAX) 주변에서 우리들의 눈에 서서히 그러나 특별하게 다가오는 것이 있다.

산재해 있는 빛기둥들이 빛과 색 그리고 조화와 변화로서 새롭고도 미래지향적인 도시 이미지를 방문자들에게 전달한다. 건축물과 빛이 공공미술(public art)로서 협력하면서, 다민족으로 구성된 LA의 문화적 정체성을 상징화하고 광장을 브랜딩 이미지화하면서 도시경관을 개선하고 있다.

2006년 독일월드컵 개막 주경기장이었던 빈센의 '알리안츠 아레나'는 우리들에게 축구경기 이외에 새로운 이미지를 남겼다. 다양한 첨단기술로 건설된 이 경기장은 무엇보다도 일반인들에게 그 외관의 특별함으로 각인되었다. 이 구조는 월드컵

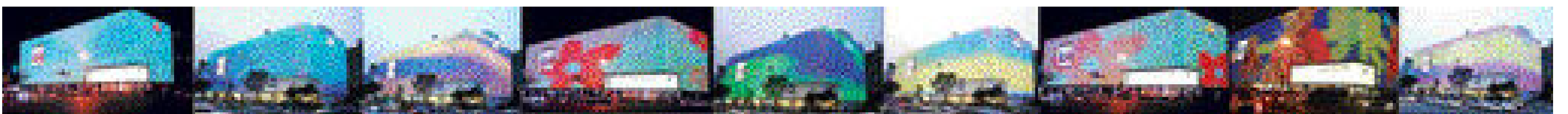
이후 같은 도시의 라이벌 축구 클럽인 바이에른 뮌헨과 1860 뮌헨의 공동 홈구장으로 사용되도록 계획되었는데, 이것은 경기장 외벽이 빛과 색을 이용한 의사소통 수단이 되어야 한다는 생각을 건축가에게 불려일었다.

즉, 경기장 외벽이 독일 대표팀인 흰색, 바이에른 팀은 붉은색, 1860팀이 경기할 때는 푸른색을 받치고 경기 내용에 따라 그 빛의 강도가 변하도록 되어 있기 때문에, 시민들은 이 빛의 색과 강도를 통해 밖에서도 어느 정도 경기를 읽을 수 있다.

문화수도 정체성 '빛'으로 밝혀야

2004년 12월, 서울 을지로 2가에 33층의 SK본사 'SK-T 타워'가 새로운 도시풍경으로 들어섰다. 풀더형 전하기 모양을 하고 있는 이 건축물의 낮 이미지는 골곡진 독특한 외형을 통해 시민과의 소통의지를 강하게 전달한다. 밤이 되면 이 건축물은 불규칙한 각도를 가진 푸른색 커튼월과 그에 맞추어 다양하게 설치된 조명장치를 통해 변화는 거대한 주상화를 만들어 내고 있다. 예술적으로 잘 표현된 이 건축물은 기업과 IT 산업의 이미지를 효과적으로 전달하면서 도시의 새로운 풍경이 되었다고 볼 수 있다.

광주, 도시 곳곳에 건축가, 미술가, 그래픽 디자이너, 조명 전문가들이 '빛'을 주제로 한 공공미술로 머리를 맞대고 광주의 정체성을 담으면서 시민과 소통할 수 있는 새롭고도 재미있는 도시공간을 만들어 내자. 그리고 그 결과물을 도시의 일상으로 남겨 여러 해 축적시키자. 몇 년이 지난 뒤, 새로운 광주의 밤 정체성을 빛을 통해 읽을 수 있지 않을까? <글> (dhyoung@gwangju.ac.kr)



2006독일월드컵 개막 주경기장이었던 빈센의 '알리안츠 아레나' 경기장의 다채로운 야간경관(위)과 홀로그래피카 LED조명 등으로 눈길을 끌고 있는 서울 갤러리아 명품관 야경(아래).

<p>부광공인중개사 ☎ (대)654-4520 ☎ 016-629-1718 (복문동 국제호텔 맞은편)</p>	<p>대인부동산컨설팅 ☎ 011-625-0510 (쌍촌동 한국병원 옆)</p>	<p>금보부동산컨설팅 ☎ (대)261-8949 ☎ 011-602-2233 (북구 우산A 문흥초등학교 정문앞)</p>	<p>A+ 에이플러스공인중개사 시장흐름을 예측하는 전문가들의 자산컨설팅평가 광주·전남권 토지·건물 구합 Tel : (062)973-9174, 016-757-8800</p>	<p>현대공인중개사 ☎ (062)371-1900, 010-2006-0115 (삼구 무리병원에서 50m 지점, www.85858949.co.kr)</p>	<p>(주)옥션코리아 법원경매 ☎ 222-8446 (법원경매입찰장 옆)</p>																																																																																																																																																								
<p>전원주택지 분양 대행</p> <p><부흥호수, 푸른호수, 전원마을></p> <p>소재지: 화순군 동면 서성리 단지면적: 7,000평(약30필지) 분양면적: 200평 단위 분양시점: 3월1일부터 선착순 세금혜택: 1가구 2주택 무관</p> <p>-무등산리조트 "Nature in" 전원주택 요양형, 실버형, 주말형, 콘도형 레저형의 다양한 동호인 주택</p> <p>오랫동안 기다리셨습니다 맘껏이 미치고 지금 즉시 전화 주십시오 자세한 상담과 함께 분양 자료를 우선해 드립니다 조기분양이 예상되오니 서두르십시오 안전성을 우선시하는 실수요자에게 적합한 미래형 웰빙리조트 투자 자산입니다</p>	<p>식당, 입식, 핫집, 레스토랑, 카페, 전문점 적합</p> <p>· 1층 50평 임대 · 1층 30평 임대</p> <p>· 분선동 한국·영양아파트 정문앞</p> <p>화원입대 (1층 25평 분선동 화원리조트지)</p> <p>· 분선동 최고오지 (쌍용·한국아파트 정문앞) · 최고의 주거지역 · 초·중·고 인접</p> <p>화원 임대</p> <p>· 분선동 쌍용·한국아파트 입구 · 대문현 사거리코너 · 5층 103평 보이 월185만 · 최고 인테리어 시설 비품 포함</p> <p>토지매매</p> <p>· 광산구 신정동 하남터지지구 뒷편 - 담750평 평당75만원(자연녹지) 8m도로와 6차선계획도로접 · 수안택지구 F블럭 상입지역 - 대145평 평당 750만 · 동광양사 도이동 택지구 - 상입지역 416평 평당 50만</p> <p>상가건물매매</p> <p>· 분선동 쌍용아파트 정문앞 - 대지 140평, 건평 200평, 매매가 13억4천(용지4억) 신축건물</p> <p>모빌매매</p> <p>· 여수시 학동 바닷가방 - 대지370평 건평 560평 객실 42 용지15억 매매가 28억</p>	<p>쌈당매매</p> <p>· 북구 광동동 권대사거리에서 남서 1200평 · 남구 동산동 권대사거리에서 남서 1200평 · 북구 오지동 나내지 1500평 남1500평 · 남구 우암동 나내지 1500평 남1500평 · 남구 우암동 권대사거리에서 남서 1500평 남1500평 · 남구 우암동 권대사거리에서 남서 1500평 남1500평 · 남구 우암동 권대사거리에서 남서 1500평 남1500평 · 남구 우암동 권대사거리에서 남서 1500평 남1500평 · 남구 우암동 권대사거리에서 남서 1500평 남1500평</p> <p>고시원매매</p> <p>· 북구 중흥동 권대사거리에서 남서 1500평 남1500평 · 남구 우암동 권대사거리에서 남서 1500평 남1500평 · 남구 우암동 권대사거리에서 남서 1500평 남1500평 · 남구 우암동 권대사거리에서 남서 1500평 남1500평</p> <p>건물매매</p> <p>· 북구 일대동 권대사거리에서 남서 1500평 남1500평 · 남구 우암동 권대사거리에서 남서 1500평 남1500평 · 남구 우암동 권대사거리에서 남서 1500평 남1500평 · 남구 우암동 권대사거리에서 남서 1500평 남1500평</p>	<p>부인모델부지: 2500평 현역에 답안조만하는 원혜부지 면적: 240 270 510 1100 8000 100 111 115 180 200 250 등</p> <p>풀타임업장: 15억 수의상도</p> <p>수원택지개발지구 이주지역: 78평 1400만~1200만 50만평: 광주25분 풀타임업장 50만평: 광주25분 풀타임업장 50만평: 광주25분 풀타임업장</p> <p>전용가능한사업부지 자연녹지: 3800평 대형차진입 6차선길 평당 90만 생산지: 2800평 광동광리안근 평당 65만</p> <p>우암입야 25만평: 광주25분 연수원복합시설단지 50만평: 광주25분 풀타임업장 15만평: 광주40분 영남18만평 보성38만평 화순28만평</p> <p>몰류창고부지 5000평: 담양 고속도로 7분 7000평: 담양 고속도로 10분</p> <p>공장 정형 3000평 하남공단 980평</p> <p>모 집</p> <p>실전경험 풍부한 실장님과 적극적인 남·여가족을 모집합니다.</p> <p>· 광주·장성권 토지 건물 · 투자유망물건 다량 보유(0천만원~000억원) 062)973-9177, 011-625-1362 첨단지구 국민은행 주차장 옆 오십시도</p>	<p>급매물 상담 후 10일내 책임 증개</p> <p>< 급히 구합니다 ></p> <p>[건물] ● 병원건물이나 병원으로 임대가능한 건물 현금5억 ● 임대 소득이 높은 상가 건물</p> <p>[토지] ● 전원주택부지-광주 시내나 장성, 담양, 화순 ● 광산구 관리지역-삼도, 본량 ● 광동공단 2차단지 부근 토지 ● 투자 가치가 확실한 토지</p> <p>< 급히 팝니다 ></p> <p>● 하남 2지구 택지 준주거용지 170평 9억5천만원, 170평 9억원, 최고의 삼권 ● 학원, 정비공장, 식당, 창고부지 입곡동, 자연녹지, 424평, 25m도로에 접, 평당200만원 ● 미풍동 김대중컨벤션앞 생산지 908평, 평당180만원 ● 매월동 유류단지 택지 농산물 보관창고 261평, 평당600만원 ● 가선다, 식당부지 광산구 소촌동, 영광간 35m도로, 140평, 평당280평 ● 도림: 참다, 대지 198평 건평600평 객실30개 대출10여 매도가 25억 ● 칠원동 창고부지 자연녹지, 비아 인벤테이지 인근, 2400평 평당71만원(분할가능) ● 창고 공장부지 210평, 평당 110만원 벽진동 주거지역 관리지역, 광산구 일산동 1800평 대형차량 진입가능 평당4만 ● 원주동: 금호동, 대지 237평, 평당 135만원 ● 광성간 도로변 상가부지: 61평 평당 750만원</p>	<p>▶ 아파트</p> <table border="1"> <tr><th>단지명 (내부명)</th><th>면적</th><th>보증금</th><th>판매가</th></tr> <tr><td>광안동 (내부명)</td><td>7.200</td><td>2.200</td><td>5.200</td></tr> <tr><td>문일동 미리노 43평</td><td>192.000</td><td>8.400</td><td>4.700</td></tr> <tr><td>영광동 하남 31평</td><td>8.400</td><td>5.800</td><td>1.900</td></tr> <tr><td>안동동 현대 62평</td><td>196.000</td><td>192.500</td><td>7.800</td></tr> <tr><td>차림동 내우 24평</td><td>8.500</td><td>5.900</td><td>8.500</td></tr> <tr><td>계림동 금호 24평</td><td>8.500</td><td>8.650</td><td>198.000</td></tr> <tr><td>광안동 롯데 41평</td><td>198.000</td><td>192.500</td><td>8.200</td></tr> <tr><td>문흥동 푸른터 32평</td><td>8.200</td><td>8.440</td><td>5.800</td></tr> <tr><td>문흥동 푸른터 26평</td><td>5.800</td><td>4.900</td><td>6.700</td></tr> <tr><td>영광동 금호 24평</td><td>8.500</td><td>5.900</td><td>7.500</td></tr> <tr><td>봉성동 삼익 32평</td><td>8.500</td><td>5.900</td><td>7.500</td></tr> </table> <p>▶ 주택+대지</p> <table border="1"> <tr><th>단지명 (내부명)</th><th>면적</th><th>보증금</th><th>판매가</th></tr> <tr><td>두일동 대4.1 2153</td><td>8.787</td><td>6.850</td><td>5.900</td></tr> <tr><td>중흥동 대8 2533</td><td>192.188</td><td>6.814</td><td>192.884</td></tr> <tr><td>산수동 대8 2440</td><td>192.884</td><td>6.814</td><td>8.408</td></tr> <tr><td>중흥동 대8 2440</td><td>8.408</td><td>5.947</td><td>8.090</td></tr> <tr><td>중흥동 대8 2440</td><td>8.090</td><td>4.500</td><td>194.12</td></tr> <tr><td>중흥동 대8 2440</td><td>8.090</td><td>4.500</td><td>194.12</td></tr> <tr><td>오지동 대38 2382.2</td><td>194.12</td><td>8.130</td><td>8.787</td></tr> </table> <p>▶ 아파트 (원룸)</p> <table border="1"> <tr><th>단지명 (내부명)</th><th>면적</th><th>보증금</th><th>판매가</th></tr> <tr><td>광안동 (내부명)</td><td>46.94.000</td><td>20.940.000</td><td>795.899</td></tr> <tr><td>광안동 (내부명)</td><td>795.899</td><td>2956.100</td><td>594.206</td></tr> <tr><td>광안동 (내부명)</td><td>594.206</td><td>2956.100</td><td>2956.100</td></tr> <tr><td>광안동 (내부명)</td><td>2956.100</td><td>1934.416</td><td>1678.105</td></tr> <tr><td>광안동 (내부명)</td><td>1678.105</td><td>1934.416</td><td>929.195</td></tr> <tr><td>광안동 (내부명)</td><td>929.195</td><td>594.206</td><td>1092.779</td></tr> <tr><td>광안동 (내부명)</td><td>1092.779</td><td>594.206</td><td>794.829</td></tr> <tr><td>광안동 (내부명)</td><td>794.829</td><td>491.982</td><td>294.875</td></tr> </table> <p>▶ 근린주택</p> <table border="1"> <tr><th>단지명 (내부명)</th><th>면적</th><th>보증금</th><th>판매가</th></tr> <tr><td>광안동 (내부명)</td><td>496.191</td><td>2956.654</td><td>394.880</td></tr> <tr><td>광안동 (내부명)</td><td>394.880</td><td>2956.654</td><td>394.880</td></tr> <tr><td>광안동 (내부명)</td><td>394.880</td><td>2956.654</td><td>394.880</td></tr> <tr><td>광안동 (내부명)</td><td>394.880</td><td>2956.654</td><td>394.880</td></tr> </table> <p>▶ 공장</p> <table border="1"> <tr><th>단지명 (내부명)</th><th>면적</th><th>보증금</th><th>판매가</th></tr> <tr><td>광안동 (내부명)</td><td>1934.416</td><td>1934.416</td><td>1934.416</td></tr> <tr><td>광안동 (내부명)</td><td>1934.416</td><td>1934.416</td><td>1934.416</td></tr> <tr><td>광안동 (내부명)</td><td>1934.416</td><td>1934.416</td><td>1934.416</td></tr> </table> <p>광안동주거주택 대표 김길순 ★ 상담신청 ★ ☎ 222-8446</p>	단지명 (내부명)	면적	보증금	판매가	광안동 (내부명)	7.200	2.200	5.200	문일동 미리노 43평	192.000	8.400	4.700	영광동 하남 31평	8.400	5.800	1.900	안동동 현대 62평	196.000	192.500	7.800	차림동 내우 24평	8.500	5.900	8.500	계림동 금호 24평	8.500	8.650	198.000	광안동 롯데 41평	198.000	192.500	8.200	문흥동 푸른터 32평	8.200	8.440	5.800	문흥동 푸른터 26평	5.800	4.900	6.700	영광동 금호 24평	8.500	5.900	7.500	봉성동 삼익 32평	8.500	5.900	7.500	단지명 (내부명)	면적	보증금	판매가	두일동 대4.1 2153	8.787	6.850	5.900	중흥동 대8 2533	192.188	6.814	192.884	산수동 대8 2440	192.884	6.814	8.408	중흥동 대8 2440	8.408	5.947	8.090	중흥동 대8 2440	8.090	4.500	194.12	중흥동 대8 2440	8.090	4.500	194.12	오지동 대38 2382.2	194.12	8.130	8.787	단지명 (내부명)	면적	보증금	판매가	광안동 (내부명)	46.94.000	20.940.000	795.899	광안동 (내부명)	795.899	2956.100	594.206	광안동 (내부명)	594.206	2956.100	2956.100	광안동 (내부명)	2956.100	1934.416	1678.105	광안동 (내부명)	1678.105	1934.416	929.195	광안동 (내부명)	929.195	594.206	1092.779	광안동 (내부명)	1092.779	594.206	794.829	광안동 (내부명)	794.829	491.982	294.875	단지명 (내부명)	면적	보증금	판매가	광안동 (내부명)	496.191	2956.654	394.880	광안동 (내부명)	394.880	2956.654	394.880	광안동 (내부명)	394.880	2956.654	394.880	광안동 (내부명)	394.880	2956.654	394.880	단지명 (내부명)	면적	보증금	판매가	광안동 (내부명)	1934.416	1934.416	1934.416	광안동 (내부명)	1934.416	1934.416	1934.416	광안동 (내부명)	1934.416	1934.416	1934.416
단지명 (내부명)	면적	보증금	판매가																																																																																																																																																										
광안동 (내부명)	7.200	2.200	5.200																																																																																																																																																										
문일동 미리노 43평	192.000	8.400	4.700																																																																																																																																																										
영광동 하남 31평	8.400	5.800	1.900																																																																																																																																																										
안동동 현대 62평	196.000	192.500	7.800																																																																																																																																																										
차림동 내우 24평	8.500	5.900	8.500																																																																																																																																																										
계림동 금호 24평	8.500	8.650	198.000																																																																																																																																																										
광안동 롯데 41평	198.000	192.500	8.200																																																																																																																																																										
문흥동 푸른터 32평	8.200	8.440	5.800																																																																																																																																																										
문흥동 푸른터 26평	5.800	4.900	6.700																																																																																																																																																										
영광동 금호 24평	8.500	5.900	7.500																																																																																																																																																										
봉성동 삼익 32평	8.500	5.900	7.500																																																																																																																																																										
단지명 (내부명)	면적	보증금	판매가																																																																																																																																																										
두일동 대4.1 2153	8.787	6.850	5.900																																																																																																																																																										
중흥동 대8 2533	192.188	6.814	192.884																																																																																																																																																										
산수동 대8 2440	192.884	6.814	8.408																																																																																																																																																										
중흥동 대8 2440	8.408	5.947	8.090																																																																																																																																																										
중흥동 대8 2440	8.090	4.500	194.12																																																																																																																																																										
중흥동 대8 2440	8.090	4.500	194.12																																																																																																																																																										
오지동 대38 2382.2	194.12	8.130	8.787																																																																																																																																																										
단지명 (내부명)	면적	보증금	판매가																																																																																																																																																										
광안동 (내부명)	46.94.000	20.940.000	795.899																																																																																																																																																										
광안동 (내부명)	795.899	2956.100	594.206																																																																																																																																																										
광안동 (내부명)	594.206	2956.100	2956.100																																																																																																																																																										
광안동 (내부명)	2956.100	1934.416	1678.105																																																																																																																																																										
광안동 (내부명)	1678.105	1934.416	929.195																																																																																																																																																										
광안동 (내부명)	929.195	594.206	1092.779																																																																																																																																																										
광안동 (내부명)	1092.779	594.206	794.829																																																																																																																																																										
광안동 (내부명)	794.829	491.982	294.875																																																																																																																																																										
단지명 (내부명)	면적	보증금	판매가																																																																																																																																																										
광안동 (내부명)	496.191	2956.654	394.880																																																																																																																																																										
광안동 (내부명)	394.880	2956.654	394.880																																																																																																																																																										
광안동 (내부명)	394.880	2956.654	394.880																																																																																																																																																										
광안동 (내부명)	394.880	2956.654	394.880																																																																																																																																																										
단지명 (내부명)	면적	보증금	판매가																																																																																																																																																										
광안동 (내부명)	1934.416	1934.416	1934.416																																																																																																																																																										
광안동 (내부명)	1934.416	1934.416	1934.416																																																																																																																																																										
광안동 (내부명)	1934.416	1934.416	1934.416																																																																																																																																																										