

트렌드 & 스타일



다양한 디자인과 합리적인 가격대를 내세운 대형마트의 자체 의류 브랜드가 인기를 모으고 있다.

/나명주기자 mjna@kwangju.co.kr

대형마트 'PB 패션'이 뜬다

(자체 브랜드 Private Brand)

알뜰고객 할인점 의류브랜드 선호... 소재·디자인 고급화



대형 할인점 하면 가장 먼저 떠오르는 풍경은 카트 가득 식료품과 생활용품들을 싣고 가는 모습이었다. 하지만 최근 들어 대형 할인점들이 의류 부문을 강화하면서 내놓은 자체 브랜드(PB·Private Brand)를 찾는 알뜰 고객들이 늘면서 '할인점 의류 브랜드'가 인기를 모으고 있다.

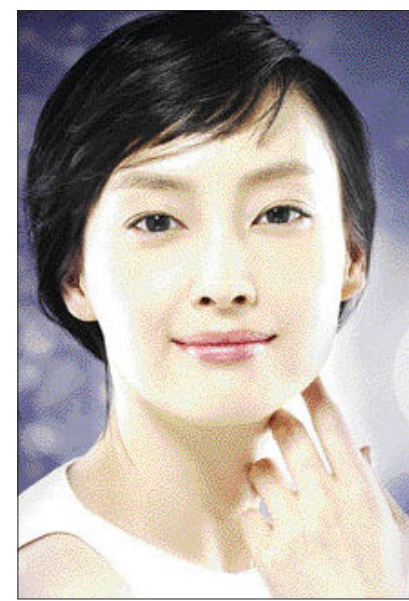
롯데마트 'UL' 유명 디자이너 심설화씨와 제휴 이마트 '진홀릭' 청바지·청자켓 등 진의류 브랜드 홀플러스 '프리선셋' 비즈니스맨 전문 감성의류 출시

▲롯데마트 '베이지 아이콘' 'UL' 이마트 등에 비해 상대적으로 소극적이었던 롯데마트는 최근 유명 부티크 디자이너 심설화씨와 신규 브랜드 'UL'을 론칭, 화제가 됐다. 'UL'은 미국의 패션브랜드 '갭'과 비슷한 콘셉트로 의류 뿐 아니라 잡화 등 모든 패션 아이템을 아우르게 된다.

1만원~3만원선, 티셔츠 1만원~3만원선이다. 새로 개집한 울드림점의 경우 기본 폴로티(9천800원), 기본 스티치 점퍼(6만9천800원), 카디건(2만9천800원) 등이 히트상품으로 꼽혔다.

다. 또 청바지와 청자켓 등 진의류 전문 브랜드인 '진홀릭'도 많은 사랑을 받고 있다. 광주 지역 매장 중 가장 규모가 큰 신세계점에서 가장 많이 팔린 상품은 다양한 색깔의 폴로티(9천900원), 집업 티(2만9천원), 면바지(2만9천800원) 등이었다. 한편 서울 등지에서 인기를 얻고 있는 프리미엄급 브랜드 '#902'는 하반기 중 광주에 입점할 예정이다. 미국 비버리힐즈 우편번호에서 이름을 따온 '#902'는 이마트 PB 의류 중 가장 고가 브랜드로 단품 위주의 상품 구성에서 벗어나 액세서리 등 토탈 코디네이션이 가능한 브랜드다.

'백조 피부' 원한다면 하루 물 8잔 이상 마셔라



'피부 미인이 부러워' 아모레퍼시픽이 최근 20~30대 여성 1천명을 대상으로 피부 미백에 대한 설문 조사를 실시한 결과에 따르면 73%가 어둡고 칙칙한 피부색에 대해 고민하는 것으로 나타났다. 20대는 주로 칙칙한 피부분, 어두운 피부색, 다크 서클 등으로, 30대 이후는 노화에 따른 기미, 잡티로 고민하는 것으로 조사됐다.

- ▲술과 담배를 멀리 한다. 술·담배는 맑고 깨끗한 피부에 백해무익하다. ▲하루 8잔 이상 물을 마신다. 멜라닌 침착을 예방하는 좋은 습관이다. ▲적절한 운동을 실천한다. 신선대사를 도와 생기있는 피부를 만들어준다. ▲스트레스는 피부 트러블의 근원이다. 스트레스 조절법을 개발한다. ▲양산과 모자는 자외선을 막아주는 든든한 보호막이다. ▲비타민 C가 풍부한 과일과 채소를 즐겨 먹는다. 기미·주근깨에 효과. ▲커피나 탄산음료의 카페인에 멜라닌을 자극할 수 있는 만큼 자제한다. ▲자외선 차단제는 외출 20분 전 꼼꼼히 발라 미리 피부에 흡수시킨다. ▲자신의 피부 타입에 맞는 정기 각질 관리는 미백효과를 한층 높여준다. ▲일주일엔 한번 자신만의 화이트닝 스페셜 케어 시간을 갖는다. /연합뉴스

올 가을·겨울 유행 패션 미리 본다

서울컬렉션...내달 5일까지

올 가을·겨울 유행할 패션을 한 자리에서 보여주는 '2007 춘계 서울컬렉션'이 내달 5일까지 서울무역전시장에서 계속된다. 이 컬렉션에서는 진태욱, 박운수, 장광호, 도훈 등 48명의 국내 디자이너가 참가해 패션쇼를 연다. 28~29일에는 남성복 컬렉션이 개최되고 30일부터 4월5일까지 여성복 컬렉션이 열린다. 개별적으로 활동하는 디자이너 뿐 아니라 제임모직의 엠비오, 우성아이앤씨의 본(BON), 제스 등 캐주얼 브랜드들이 디자인 실장의 이름을 내걸고 컬렉션에 참여하는 것도 눈길을 끈다. 서울컬렉션 행사에 이어 유망 신인디자이너의 등용문인 '2007 춘계 신진 디자이너 컬렉션'이 6일 오후 4시 같은 장소에서 개최될 예정이다. 자세한 내용은 서울컬렉션 공식 홈페이지(www.seoulcollection.org)나 서울패션센터 홈페이지(www.sfc.seoul.kr)에서 볼 수 있다. /연합뉴스



지난 28일 '2007 춘계 서울컬렉션' 현장에서 모델들이 제임모직 엠비오의 가을·겨울 패션을 선보이고 있다. /연합뉴스

A large section containing numerous real estate advertisements for various properties like '대인동삼일부동산', 'LC타워(주)', '일가공인중개사', etc., with details on price and location.

법원경매 (법원경매 컨설팅(주))
지지경매 컨설팅(주)
현장조사, 권리분석, 수의분석, 입찰생경 대응만 내, 명도까지 원스톱서비스로 확실한 재테크
아파트, 상가주택/근린상가, 근린시설, 주차, 분양
*지리산 피아골(해발700m) 최고의 전망을 자랑하는 전원주택 및 빌라(편안)은지를 사형상 구매합니다.
가족처럼 함께 경매일 하실 분(남자) 모십니다.