

목포권

“목포 유달산 자연생태 복원”

市, 30억 들여 계곡·식생 등 조성...소요정도 리모델링

환경련 “생태계 악영향” 야간 레이저쇼 반대

유달산이 친환경적으로 복원된다. 목포시는 최근 ‘유달산 친환경 자연생태복원사업’을 위한 기본 및 실시계획 최종 보고회를 가졌다.

역5천 등 총 9억5천만원의 사업비를 투입해 올 5월에 착공, 올해 준공 계획이며, 2단계는 시비 20억원이 투입된다.



복원은 유달산의 식생과 생태계가 최대한 보존 유지되는데 주요한 점을 뒤야 한다”이며 “또 다른 인공 시설물을 설치하는 것이 친환경적인지 심도 있는 재검토가 필요하다”고 주장했다.

이에 대해 목포시 관계자는 “최대한 인공 시설물을 줄여 자연친화적인 도심 속의 공원으로 만들겠다”고 말했다.



“농수산물 쇼핑하고 짬뽕공예도 감상하세요”

채증신 초대전...이달말까지 목포 하나로클럽

“신선한 농수산물 쇼핑도 하고 전통 짬뽕 공예도 감상하세요” 농협 목포유통센터가 9일부터

해남군 짬뽕공예 전수자 1호인 채증신(38·송지면 미암리)씨 초대전으로 열고 있는 이번 전

시군 등 50여 점이 전시되고 있다. 한편 목포유통센터는 지난 7일부터 하나로클럽 매장 내에서 영

서해해경청, 대형 함정 통합 운용

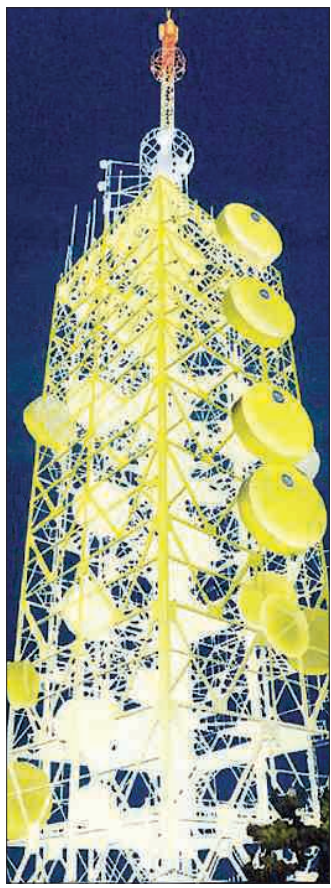
서해지방해양경찰청(서해해경청)이 대형 경비함 지휘 체계를 일원화했다.

강성형 서해해경청장은 “기상악화 때 일부 해상을 경비하던 함정이 피항해 경비에 공백이 생겼으나 이제는 대형 함정을 통합 운용하게 돼 신속한 인명 구조 등 완벽한 해상 치안이 가능하게 됐다”고 밝혔다.

KT중계탑 야간조명 새 명소로

내일 점등식

목포 양왕산 KT통신중계탑에 야간경관조명이 설치돼 새로운 볼거리 제공은 물론 지역의 IT랜드마크 역할을 하게 됐다.



양왕산 KT중계탑 야간조명이 12일부터 점등된다. 양왕산 중계탑 조명은 봄·가을에는 황금색, 여름에는 흰색으로 바뀐다.

양왕산 KT중계탑은 도서무선 중계탑과 이동통신 중계탑 등 기존 3개 첩탑 기능을 통합해 폭 12m, 높이 65m 규모로 지난 1996년 설치됐다.

신안은 ‘자전거 천국’

郡, 모든 섬에 비치...관광객에 무료 대여

신안군 내 모든 섬 지역에 자전거가 비치된다. 신안군은 관광객들이 자전거를 타고 가면서 청정 해역과 천혜의 비경을 감상 할 수 있도록

명한 우전해수욕장과 청정갯벌, 국내 최대 천일염생산단지 등이 있는 증도에 3천만 원을 들여 자전거 300대를 구입했다.

대여, 증도를 자전거 섬으로 집중 육성할 계획이다. 또 입자 대량해수욕장과 흑산도에 산악자전거 300대를 각각 비치하는 등 섬마다 특색있는 자전거 천국으로 조성해 나갈 예정이다.

진도군, 기초생활수급자 무료 전기 안전 점검

진도군이 최근 국민기초생활 수급자 200여명을 대상으로 ‘무료 전기 안전 점검’을 실시했다.

강성형 진도군수는 “앞으로 더 많은 가구가 무료 전기 안전 점검을 받을 수 있도록 힘쓰겠다”고 말했다.

Table with 3 columns: 동부권, 서부권, 중부권·전북. Lists various statistics and numbers.

신안 자은도 산다화 꽃길 조성

신안군 자은도에 산다화(애기동백) 꽃길이 조성되고 있다. 산다화 꽃길은 자은도 입구에서 맨소재까지 약 4km 구간에 조성되며 1천여 그루가 이달 초부터 6m 간격으로 식재되고 있다.



해 있어 꽃길이 조성되며 관광객들에게 아름다운 볼거리를 제공하게 될 것으로 보인다. /신안=조원필기자 wncho@

대인동삼일부동산

모텔 목욕탕 및 각종 상가건물... 을 빨리 팔고 싶으시거나 임대 내놓고 싶으시면 저희 부동산으로 오십시오.

LC타워(주)

첨단지구 LC타워... 첨단 최고의 요지 최적의 조건으로 임대합니다.

일가공인중개사

상가건물 매매... *중정로 대지 75평 5층건물 24/1,700만 21억

한일지도판매(주)

2007 최신광주지도 책 판매개시!! *타사제품 미기득권 부문

효성공인중개사

대지매매 (교회, 원·투룸부지)... *북구 양산지구 대지 1,000평, 500평

토우드공인중개사

토지... *신안읍 800평 도로로 경장 9만9천

다우공인중개사

오봉리 전원주택지 (평당 30만)... *오봉리 전원주택지 30만

법원경매 지지경매컨설팅(주) (법원 경매입찰장) 062-226-0047. Includes various real estate listings and contact info.