



광주 벨인퍼컴 '파죽지세'

女 3인조 이어 5인조에서도 우승
전남, 男 5인조·개인종합 석권
대통령기 시도대항 불링



10일 대통령기 전국시도대항 불링대회 여자일반부 5인조전에서 우승한 광주 여자 벨인퍼컴불링팀. 사진 왼쪽부터 강혜은, 김여진, 윤희여, 홍수연, 이나영, 손연희.

/최현배기자 choi@kwangju.co.kr

광주 벨인퍼컴 여자불링팀이 제22회 대통령기 전국시도대항 불링대회 3인조전에 이어 5인조전에서도 우승해 전국최강의 전력을 자랑했다.
강혜은·윤희여·손연희·홍수연·김여진·이나영(광주 벨인퍼컴)은 10일 광주 ABC불링장에서 열린 여자 일반부 5인조전에서 평균 221.5점을 기록해 2위 대전광역시를 가깝게 제치고 우승했다.
이날 경기는 국가대표 4명을 보유한 광주 벨인퍼컴이 첫게임부터 독주를 시작해 일찌감치 대전광역시를 따돌리며 일방적인 경기로 끝이 났다.
또한 강혜은은 여자일반부 개인종합에서도 평균 225.17점을 기록해 우승, 3관왕에 올랐다.
이외에 11일 개인종합 상위 10명만이 출전하는 마스터스대회에 광주벨인퍼컴 강혜은을 비롯해 김여진과 윤희여, 홍수연등 4명이 참가해 최강자를 가리게 된다.
이로써 광주벨인퍼컴 여자불링팀은 9일 3

인조전 우승에 이어 5인조전까지 휩쓸어 전국최강의 전력을 뽐내며 제88회 광주전국체전 불링 여자부 종합우승 전망을 밝게 했다.
남자부에서는 전남과 광주가 각축을 벌여 우승, 준우승을 차지했다.
이날 오전에 펼쳐진 남자 일반부 5인조전에서 최복음·김영훈·장동철·박병도·김광욱·박선종(전남)은 6게임 평균 216.1점을 기록, 우승했다.또한 광주는 정진호·박기

정·최병재·김준형·한재호(광주시체육회) 조가 함께 210.9점을 기록해 준우승했다.
남자 일반부 개인종합에서도 전남과 광주가 나란히 우승, 준우승의 기록을 세웠다. 전남의 최복음은 남자일반부 개인종합에서 개인전, 2인조전, 3인조전 5인조전 종합 223.54점을 기록해 우승했고, 광주의 한재호는 217.75점으로 준우승했다.
/최재호기자 lion@kwangju.co.kr

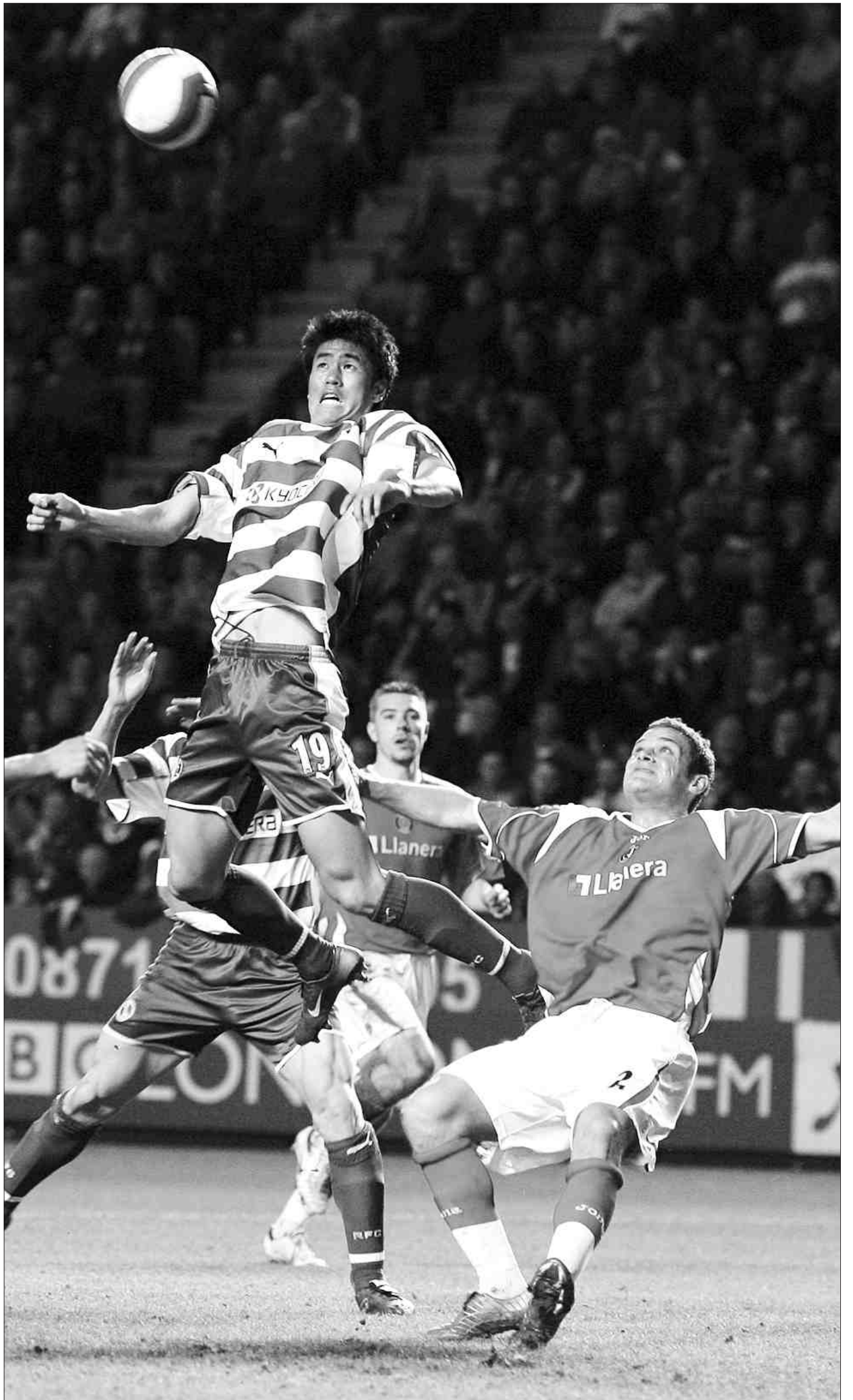
광주, 오늘 안방서 '2승 사냥' 도전

오후 7시 경남전 프로축구 컵대회

광주 상무가 '속적' 경남FC를 안방으로 불러들여 컵대회 2승 사냥에 나선다.
지난 8일 삼압밭에 모여든 5만5천여 관중 앞에서 연패 탈출에 성공한 프로축구 수원 삼성은 안방 '빅버드'에 부산 아이파크를 불러들여 연승 행진에 시동을 걸 태세다.
수원에 일격을 당해 연승 행진을 7에서 멈춘 퀴네슈호 FC 서울은 대전 원정길에 올라 분위기를 바꾼다.
프로축구 삼성 하우젠컵 2007 4라운드 가 11일 전국 6개 경기장에서 펼쳐진다.
광주 상무는 이날 오후 7시 광주월드컵 경기장에서 경남FC와 물리칠 수 없는 한

관 승부를 벌인다.
컵대회 전적 1승1무1패를 기록중인 광주는 남궁도과 이길훈을 투톱으로 미드필드진에 강용승과 이동식, 김영근, 전광진, 김승용을 배치, 허리라인을 집중 보강할 계획이다. 수비는 안정감이 돋보이는 한태유와 이윤섭, 김윤구가 책임진다. 수문장은 박동석이 맡는다.
광주는 정규리그와는 달리 컵대회에선 '강호' 수원을 꺾는 등 상승기류를 타고 있는 만큼 자신감 넘치는 승부가 예상된다.
하지만 약체로 분류되는 경남FC가 유독 광주에만 강한 면을 보이고 있는 마

음에 걸린다.
광주는 지난해 경남과 3차례 맞붙어 1무 2패를 기록했고, 특히 두차례 홈경기에서 모두 0-1로 패한 경험이 있다.
여기에 최근 그 기량이 살아나고 있는 경남의 미드필더 김성갑과 박종우를 비롯해 최진방 공격수인 뽀뽀, 까보레로 연결되는 득점 라인에 경계대상 1호다.
이 밖에 울산문수경기장에서 울산과 전북의 '현대대 대결'이 열린다. 울산은 주말 성남 일화에 당한 0-3 완패 충격에서 벗어나는 게 급선무고, 전북은 2연승으로 분위기가 좋다.
/박진표기자 lucky@kwangju.co.kr



숫구쳐라 설기현!

레딩의 설기현이 10일 오전 열린 2006~2007 잉글랜드 프리미어리그 찰턴 애슬레틱과 원정경기에서 오른쪽 미드필더로 선발 출전, 헤딩을 하기 위해 점프를 하고 있다. /AP=연합뉴스

<p>11일(수)</p> <p>▲06/07 NBA<살럿-마이애미>(08 : 00·SBS스포츠)</p>	<p>▲메이저리그<탬파베이-텍사스>(08 : 55·Xports)</p> <p>▲일본프로야구<히로시마-요미우리>(18 : 00·MBC ESPN)</p> <p>▲프로야구<한화-두산>(18 : 00·KBSN Sports)</p> <p>▲AFC챔피언스리그 3차전<전남-가와사키>(18 : 50·SBS스포츠)</p>	<p>12일(목)</p> <p>▲프로농구 플레이오프 준결승 3차전<리온스-모비스>(18 : 50·Xports)</p> <p>▲UEFA 챔피언스리그 8강전<바이에른 뮌헨-AC밀란>(03 : 30·MBC ESPN)</p>
--	---	---

제주도 현지여행사 (주)제주무궁화관광

◆ 제주도 제주시 연동 1372 신성빌딩 1층
◆ 등록번호 616-81-11280
주소창에서 **제주무궁화관광** 을 쳐주세요!

◀ 제주도 현지여행사가 소비자에게 중간마진을 돌려 드립니다 ▶

뜨아아~ 목포출발, 녹동(모항)출발 <여행자보험 무료가입서비스>

제주도 여행 2박3일 78,000원

가족끼리, 친목, 계모임... 모두들 환영합니다. 1일 한라산등반+1일관광도 가능합니다. (₩88,000원) 분재예술원, 일출랜드, 스마제엄 등 다양한 체험관광을 해보세요 ~

<p>목포출발 "목카투어" 78,000원</p> <p>★ 일정 - 1일째: 목포국제여객터미널 (09시 30분 또는 15시 출발-호델1박) - 2일째: 제주관광 또는 한라산등반-호델1박 - 3일째: 제주관광-제주항(17:30)출발(단, 일요일은 16:30출발) ★ 출발일: 매일출발(단, 토요일은 제외) - 토요일은 1박2일이나 3박4일 일정만 가능 ★ 포함내역: 왕복선박, 숙박2박, 조식2회, 중식2회, 석식2회, 차량료, 입장료, 주차료</p>	<p>고흥(녹동)출발 "녹동투어" 78,000원</p> <p>★ 일정 - 1일째: 녹동 남해고속터미널(10시)출발-호델1박 - 2일째: 제주관광 또는 한라산 등반-호델1박 - 3일째: 제주관광-제주항(18:00)출발 ★ 출발일: 매일출발(단, 금요일과 일요일은 제외) - 토요일은 1박2일이나 3박4일 일정만 가능 ★ 포함내역: 왕복선박, 숙박2박, 조식2회, 석식2회, 차량료, 입장료, 주차료</p>	<p>광주출발 "2박3일" 항공+항공투어</p> <p>159,000원(주중+주중) 169,000원(주중+주말)</p> <p>★ 렌트카 파격할인 ★ 전차중 75% 할인 ※ 네비게이션 포함</p>
---	--	---

<p>[1박2일] 크루즈투어 68,000원 (한라산등반 또는 1일 제주관광)</p>	<p>[3박4일] 크루즈투어 108,000원 (한라산등반+2일 제주관광)</p>	<p>[2박 3일] 크루즈+항공투어 119,000원(주중) / 139,000원(주말)</p>	<p>2박3일 항공골프투어 369,000원 일요일 출발 기준(광주 오전 출발, 제주 14시40분 출발) *포함내역: 왕복항공, 관광호텔 2박, 조식 2회, 그린비 2회(36홀), 사탕사탕 2장</p>
---	---	--	--

오른기름: 애저림원 잠수함관광을 원하시면 **49,500 → 30,000원**
(단, 미리 사전예약에 한합니다. 당일 예약시 정상요금 적용)

● 조흥은행 ●
708-01-074067 제주무궁화관광

문의: ☎064-744-1109 www.jejumt.net (주)제주무궁화관광 · 협찬: 씨월드고속첼리

Cell Banking

셀뱅킹은, 건강할때 자신의 세포를 보관하였다가 암(癌)등 주요 질병 발생시 치료에 사용하는 1:1 맞춤치료의 시작입니다.

각 지역별 지점모집 **KSEB 한국질기세포은행 광주지사** (062)373-3475 (세포지료)
아래 지정 병원과 상담하세요 www.koreacellbank.com

지정 병원

전남동부지점(순천, 여수, 광양) 061-743-3475 · 광주 **광산** 첨단하나신부인과 973-0910 이창의의원 953-7582 고운의원 951-9011 다나가정의화과의원 955-1888 소촌연합의원 943-5875 박가정의화과의원 941-0531 남구 한중가정의원 675-8075 장내과의원 225-1616 이상채이비인후과 366-2538 동구 본정형외과의원 236-3501 은누리가정의원 234-7571 북구 한술내과의원 575-0075 성보의원 526-7772 양빛신경외과의원 574-7582 유병진내과의원 269-3300 서구 퍼스트의원 384-0044 다나통증의화과의원 651-7578 한사랑통증의화과의원 365-7582 호암산부인과의원 681-0800 · 전남 **광양** 정외과의원 792-8561 **나주** 이필수의화과의원 332-9800 목포 성모의원 242-5554 청호의원 274-7077 아름다운의원 274-8275 순천 금방병원 720-3500 모두편안내과 725-7568 영광 김기영내과 353-7521 장성 삼성의원 395-3800 김내과의원 393-7533