

# 지방 중견건설사들 “서울로... 서울로”

### 대형 개발사업·우수인재 확보...대주 등 법인 소재지 수도권 이전 모색

광주·전남지역을 비롯한 지방 건설업체들이 법인 소재지를 잇따라 서울로 옮기는가 하면 전국 권역별 지사 설립을 서두르는 등 수도권에서의 사업 확장에 총력을 기울이고 있다.

특히 대주건설, 보성건설, 중흥건설 등 광주·전남 중견 건설사들의 경우 대형 개발 사업권 및 우수 인재 확보 등을 위해 수도권 공략 수위를 높이고 있어 기존 업체들을 바짝 긴장시키고 있다.

16일 대한건설협회와 건설업계 등에 따르면 지난 2005년 이후 호반건설과 우미건설이 각각 서울로 본사를 옮긴데 이어 대주건설 등 지역 건설사들이 권역별 지사 설립과 대형 개발 사업권 확보 등을 통한 수도권 공략에 한창이다.

이처럼 지역 건설사들이 수도권 진출에 공을 들이는 것은 지방에 비해 주택 수요가 풍부한 데다 대형 택지 개발 등 유망 사업지 확보 기회가 많기 때문으로 풀이된다.

특히 수도권의 경우 각 업체별 전략 사업 추진에 필요한 우수 인재를 확보하고, 각종 정보에 대한 접근성이 양호하다는 점 등에서 업계의 관심이 고조되고 있다.

또 미분양 물량 폭증 등 최근 지방 주택시장 침체로 지방 건설사의 수도권 진출에 한 몫을 하고 있다는 지적이다.

이들 업체는 새 아파트 브랜드 출시를 통한 수도권 진출은 물론, ▲기존 회사의 인수·합병 ▲서울 등 권역별 지사 설립 ▲과격적인 직원 채용

등 다양한 형태의 수도권 공략 방식을 취하고 있다.

대주건설은 지난해부터 아파트 브랜드인 ‘피오레(Fiore)’를 내걸고 전국에 권역별 지사를 설립하는 등 주택 분야 공략에 한창이다. 특히 지난해 용인 공세지구(2천가구)의 100% 분양을 발판 삼아 올해는 인천 검단, 안성 공도 등 수도권에만 5천여가구의 아파트를 신규공급할 계획이다.

대주건설은 또 아파트 건설 부문에서 오는 2011년까지 5조원에 육박하는 수주잔고를 확보한 만큼 브랜드 파워 강화를 통한 대주그룹의 20대 기업 진입 등 ‘제2의 도약’을 모색하고 있다.

보성건설은 지난 2004년 한양건설을 인수한 이후 수도권 공략 수위를

높여 나가고 있다. 지난해부터 한양과의 재개발·재건축 사업에 대한 업무 제휴를 본격화하는 한편 최근에는 수도권 개발 사업부문을 강화를 위해 김기우(55)씨를 대표이사로 전격 영입했다. 김 사장은 나주 남평 출신으로 프라임산업과 삼안건설 대표이사를 역임했으며, 임택택 사장과 함께 보성건설의 사업확장에 주도적 역할을 수행할 전망이다.

중흥건설도 오는 5월 일산 고양 행신2지구 타운하우스를 시작으로 인천 천라지구, 양주 덕정지구 등에서 1천700여가구를 분양하는 등 수도권 공략에 한창이다. 또 최근에는 기업 홈페이지(www.junghung.co.kr)와 아파트 브랜드인 ‘에스클래스(S-Class)’ 홈페이지(www.s-class.co.kr)를 오픈하는 등 인터넷 통합에도 주력하고 있다.

보성건설은 지난 2004년 한양건설을 인수한 이후 수도권 공략 수위를



“기아차 타보셨어요” 기아자동차 현장근로자와 영업사원들이 16일 광주 광천동 고속버스터미널과 주변상가 등지에서 시민들에게 기아차 홍보리플렛을 나눠주며 관측활동을 벌이고 있다. (기아자동차광주점 제공)

## 대형마트 규제 2라운드 돌입

### 국회, 재래시장 500m이내 입점 금지 法 추진 정부측 “WTO 불공정 사례 직접 예시” 반대

재래시장과 중소상인을 보호하기 위한 대형마트 규제입법이 2라운드를 맞았다.

지난 2월 임시 국회에서 대형마트 신설 허가제와 영업일수나 품목을 제한하는 방식으로 시도됐던 의원입법이 불발되자 이번에는 재래시장 반경 500m내에 대형마트의 입점을 차단하는 방안이 새로운 의원입법으로 추진되고 있다.

16일 산업자원부와 국회 산자위에 따르면 열린우리당 이원영 의원 등 14명의 국회의원들은 지난달 20일 국회에 ‘재래시장 및 상점가 육성을 위

한 특별법 일부 개정안’을 제출했다.

이 개정안은 기초자치단체장에게 재래시장 경계지점으로부터 500m이 내에는 대규모 점포의 개설등록을 제한할 수 있도록 하는 것을 골자로 하고 있다.

아울러 입점하려는 대형마트 점포의 규제 대상도 매장면적이 1천㎡이 상인 경우로 강화했다.

이 개정안은 대규모 점포의 개설요건을 등록제에서 허가제로 바꾸되 대 상인 대규모 점포의 범위를 현재 매장면적 3천㎡이상에서 2천㎡이상으로 확대했다.

대형마트의 급속한 확장으로 전국 의 재래시장과 중소상인들이 어려움을 겪으면서 국회에서는 지난해 열린 우리당 이상민 의원과 민주노동당 심상정 의원을 대표 발의자로 한 ‘대규모점포 사업활동조정’에 관한 특별법안’과 ‘지역유통산업 균형발전을 위한 특별법안’이 각각 제출됐으나 불발됐다.

정부측은 이번에 새롭게 제출된 의원입법에 대해서도 여전히 강경한 반대입장을 굽히지 않고 있다.

산자부 관계자는 “거리나 인구를 기준으로 대형마트의 입점을 규제하는 것은 세계무역기구(WTO)가 불공정 행위의 사례로 직접 예시하고 있는 항목”이라며 “논의할 가치조차 없다”고 말했다. /임동욱기자 tuim@

## 재계 라이벌 서열 다툼

### 금호 7위, 두산·한화·현대중·한진 제쳐

#### 이랜드도 현대백화점 추월

금호아시아나그룹이 지난해 한진 그룹을 제치고 재계 서열 7위에 등극하는 등 라이벌 그룹간 치열한 자리 다툼을 한 것으로 나타났다.

16일 공정거래위원회와 재계에 따르면 금호아시아나그룹은 지난해 대우건설 인수에 힘입어 자산규모가 22조9천억원으로 전년보다 9조9천억원이나 증가하면서 라이벌 한진그룹을 제치고 재계서열 7위(공기법 제외)로 올라섰다. 공기업을 포함할 경우는 9위다.

금호아시아나는 지난해 자산규모 13조원으로 11위에 그쳤으나 올해는 두산과 한화·현대중공업·한진 등을 연달아 누르고 4계단이나 뛰어올랐다.

한진은 자산규모가 22조2천억원으로 전년대비 1조5천억원 늘었지만 금호아시아나의 약진으로 인해 순위는 7위에서 8위로 한 계단 내려앉았다.

하지만 이는 작년 말 현재 시점의 자산규모를 비교한 것으로, 한진은 최근 2조4천억원 규모로 평가되는 에쓰오일 자사주를 인수했기 때문에 이

를 감안하면 자산규모가 24조6천억원으로 늘어나 금호아시아나를 다시 누르고 7위를 탈환할 것으로 전망된다.

유통업계에서는 이랜드가 까르푸를 인수해 자산이 2조6천억원 가량 급증하면서 순위도 기존의 46위에서 현대백화점을 제치고 단숨에 26위로 경증 뛰어올랐다.

현대백화점은 자산이 4조9천억원으로 전년대비 5천억원 가량 늘면서 31위에서 27위로 상승했지만 급증세를 보인 이랜드보다는 한 단계 밀렸다.

신세계도 월마트 인수 등에 힘입어 2조9천억원 가량의 자산이 늘면서 순위가 17위에서 15위로 올라섰지만 자산규모 40조2천억원으로 서열 5위를 지킨 롯데에는 미치지 못했다.

화확섬유업계의 라이벌인 코오롱과 효성도 순위를 맞바꿨다. 코오롱은 자산이 4조9천억원으로 전년대비 5천억원 늘어나면서 재계순위도 작년 32위에서 효성을 제치고 28위로 올라섰다. 반면 효성은 자산이 1천억 원 가량 늘어나는데 그치면서 서열이 29위에서 33위로 내려앉았다. /이종태기자 jilee@kwangju.co.kr

## 금호고속, 장애인 요금 50% 할인

### 20일 장애인의 날 맞아

금호고속은 오는 20일 ‘장애인의 날’을 맞아 금호고속을 이용하는 장애인들에게 요금 50%를 할인하는 행사를 실시한다.

금호터미널 12개 사업장 중 금호고속이 단독으로 운영하고 있는 12개 노선에서 할인행사를 가진다. 광주에서 서울·경주·마산·울산·전주, 대구→의정부, 전주→광주, 유성→서울, 김제→서울, 광주→서울, 논산→서울, 연무대→서울 등 총 422회에 해당한다.

50% 할인에 따른 구간별 요금

은 우등버스 기준으로 광주→서울 1만1천200원, 광주→경주 1만1천원, 광주→마산 8천400원, 광주→울산 1만2천400원, 광주→전주 4천200원, 대구→의정부 1만1천500원, 전주→광주 4천200원, 유성→서울 6천100원, 김제→서울 8천500원, 광주→서울 3천800원, 논산→서울 6천300원, 연무대→서울 6천600원이다.

할인행사는 20일 오전 8시부터 오후 6시까지 장애인등록증(복지카드) 소지한 장애우들을 대상으로 실시한다. /이종태기자 jilee@kwangju.co.kr

## 서양새마을금고 보험판매 1,000억 달성

서양새마을금고가 광주지역 새마을금고 가운데 최초로 보험상품 판매액 1천억원을 달성했다.

서양새마을금고(이사장 안두경)는 12일 “지난 2005년 ‘생명공제’(보험상품) 판매 700억 달성 2년만에 광주지역 업계 최초로 1천억원의 판매고를 올렸다”

고 밝혔다.

1976년 설립된 서양새마을금고는 2000년 양림동·월산2동·서동 등 3개 새마을금고를 인수했으며, 현재 자산 660억원에 여신 410억원 규모의 광주지역 대표 새마을금고로 성장했다. /장필수기자 bungy@kwangju.co.kr

## 자동차업계 채용문 ‘활짝’

### 현대 기아차 250명 등 신입·경력직 공채모집

자동차 및 관련업계 회사들이 잇따라 채용공고를 내고 신입 및 경력사원을 모집하고 있다.

16일 취업포털 커리어(www.career.co.kr)에 따르면 현대기아차 동차는 연구개발·생산·일반사무·국내영업 A/S 등 분야에서 상반기 대졸신입공채를 진행한다.

채용인원은 250여명 수준으로 4년제 대학 졸업자나 올해 8월 졸업 예정자는 전공에 상관 없이 지원할 수 있으며 오는 23일까지 홈페이지

를 통해 온라인으로 지원서류를 접수한다.

대우자동차판매는 GM대우차 공채 6기 영업사원 지원서류를 오는 26일까지 받는다. 2년제 대학 이상 학력 소지자나 사회경력 2년 이상인 고교 졸업자 중 1969년 이후 출생자만 지원할 수 있다.

자동차 산업분야 IT서비스 제공 전문회사인 오토메비시스템즈는 오는 22일까지 IT와 연구개발 등 분야에서 상반기 신입사원을 모집

한다. 4년제 대학 이상 및 올해 8월 졸업예정자를 대상으로 하며 영어회화 가능자나 상경계열 전공자, 석사학력 소지자는 우대한다.

자동차용 절강재 전문업체인 현대하이스코도 4년제 대학 졸업자를 상대로 상반기 신입사원을 뽑는다. 원서접수는 21일까지다.

자동차부품 전문제조업체 만도는 연구개발 분야 경력사원을 상시 채용중이다. /이종태기자 jilee@kwangju.co.kr

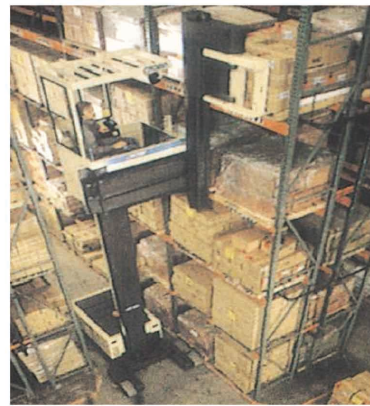
# 배터리 원가절감의 획기적인 기회

## 품질은 100% 가격은 30%

### ◆배터리닥터, 도대체 뭐길래 이렇게 놀라울까요? ◆ 적용범위



배터리 성능이 아직 남아있는데도, 충전 불량이나 수명감소가 발생하는 가장 큰 이유는 연판에 생긴 황산염 때문입니다. 배터리 닥터는 프로뱃(Probat)과 프로차지(Procharge)라는 최첨단 과학으로 황산염을 제거하고 성능을 역제함으로써 폐배터리를 새것과 동일한 성능으로 회복시켜드립니다.



자동창고 및 물류 배송센터 ▶



#### ➤기대효과

- 배터리 교체비용의 2/3 이상의 원가 절감
- 사용중인 배터리에 적용시 2배 이상의 수명연장
- 개선효과로 인한 생산성 향상
- 악성 폐기물 배출 감소 및 재활용으로 인한 환경오염 방지 효과

### ◆배터리 닥터, 그럼 누구에게 가장 필요할까요?

버스, 택시, 트럭, 골프카트, 지게차, 견인차, 청소차, 운반차, 공항 및 선박, 물류센터, 자동창고, 백화점등 전동장비, 운송장비를 이용하여 사업하시는 분이라면, 1년에 얼마나 많은 배터리 교체비용이 드는지 아실 것입니다. 이런불황기에 배터리 값만 아껴도 회사 살림이 확 핏니다. 지금 **배터리 닥터**를 만나 보십시오! 배터리 수명을 연장하여 비용을 획기적으로 아껴 드리겠습니다.

#### ◆주요실적◆

■ 현대자동차, 삼성전자(탕정공장), 한국 BASF, 호남석유화학 전동지게차 현장투입외 108개 업체 현장투입 가동중

**bd** (주)배터리닥터  
BATTERY DOCTOR www.batterydoctor.com

충남·전북  
전남·전북

상담전화 02)3664-1066

# 덤프트럭용 자동덮개



### 대리점 모집 안내

당사는 덤프트럭용 자동덮개 전문메이커로서 오랜 역사를 갖고 있으며 수양이라는 브랜드로 널리 소비자들에게 알려져 있습니다. 금번 다음 지역의 대리점을 모집합니다.

#### 개설예정지역

- 광주광역시 지역
- 전남 광양, 순천시 지역
- 제주도 지역

#### 자격요건

- 덤프,특장차 정비 유관업종을 영위하시는 분
- 용접설비가 갖추어진 공장을 경영하시는 분
- 덤프 자동덮개 사업을 하고자 하시는 분
- 부동산 담보 설정이 가능한 분

#### 특 전

- 지역내에서의 독점적 영업권 보장
- 주요 직거래처 출고차 덮개 장착대형 보장 스키야코리아, 볼보트럭, 타타대우상용차



**(주)SY테크(수양)** 문의: (055)385-2364 / 011-879-1472 Fax. (055)386-8517  
경남 양산시 웅상읍 주남리 499-4 http://21sooyang.com