

목포권

무안 양파값 폭락 재배농 울상

재배면적 늘고 조생종 조기 출하로 공급 과잉 전년보다 67% 떨어져... 밭떼기 거래도 중단

햇양파가격이 폭락해 재배 농민들의 어려움이 가중되고 있다. 햇양파가격 폭락은 재배면적이 늘어난데다 겨울철 이상고온으로 조생종 양파 출하가 마무리 되기 전에 조생종이 시장에 나오면서 공급이 크게 늘어난 때문으로 풀이되고 있다. 양파 주산지인 무안군의 경우 올해

조생종 재배면적은 지난해 391ha에서 589ha로 증가했다. 또 겨울철 이상고온으로 조생종 양파 출하시기가 예년보다 10여일 빨라져 저장 양파 출하와 겹치며 가격 하락을 부채질하고 있다. 농협 전남지역본부에 따르면 최근 햇양파가격이 kg당 365원에 그치면

서 지난 1월 kg당 1천100~1천200원 선에 비해 67%가 하락했다. 가격이 폭락하면서 밭떼기 거래도 사실상 중단됐다. 무안지역에서는 지난해 200평당 110~120만원에 밭떼기 거래가 이뤄졌으나 최근에는 70~90만원선으로 떨어졌으며 아마저 거래가 성사되지 않고 있다. 5년경 눈에 양파를 재배하는 박진배(59·무안읍 매곡리)씨는 "가격 하락으로 인건비도 못 갚길 형편이다"며 "조생종이라 냉장보관이 어려워

모내기를 하려면 다음 달에는 수확을 마쳐야 한다"고 말했다. 이에 따라 전남도와 일선 지자체, 농협 등은 농민피해를 최소화하기 위해 양파소비 촉진 운동을 발의 계획 중이다. 무안군 관계자는 "5월초 제주지역 양파 출하가 마무리되면 가격이 회복 될 것"으로 전망했다. /무안=이원희기자 whlee@



양파 주산지인 무안에서 조생종 양파 수확이 한창이다. 그러나 공급 과잉으로 햇양파값이 폭락, 재배 농민들의 어려움이 가중되고 있다. /무안=이원희기자 whlee@

주·정차 질서 캠페인 목포시, 민관 합동으로

목포시가 24일부터 한달간 경찰서와 시민단체 등 14개 기관 합동으로 법 시인 주·정차 질서 확립 캠페인을 벌인다. 이번 캠페인은 목포역과 백련로 사거리 등 교통거점지역 11개소에서 매 주 화요일과 목요일 오전 7시 30분부터 8시 30분까지 1시간 동안 펼쳐진다. 홍보 캠페인 참석자들은 홍보피켓과 함께 어깨띠를 두르고 '주정차 질서 확립으로 선진교통문화를 정착시켜 나가자'는 내용의 전단지 배부하며 시민들의 동참을 유도해 나갈 계획이다. 한편 시는 오는 6월 1일부터는 경찰과 합동으로 강력한 단속활동을 펼칠 계획이다. /목포=임영춘기자 lyc@

만성질환자 효율적 관리 신안군보건소 순회교육

신안군보건소가 고혈압과 당뇨 등 만성질환 환자의 효율적 관리를 위해 보건 교육을 중점적으로 실시하고 있다. 군 보건소 만성질환 관리팀은 지난

해 7개 면에서 650여 명을 대상으로 교육을 실시했으며 올해도 지난 10일 신의면을 시작으로 7개 읍·면을 돌며 교육을 하고 있다. 또 고혈압과 당뇨식단 전시 및 식욕을 통한 식습관 개선으로 합병증 예방 및 감소에 주력하고 있으며 청소년 건강 관리에도 앞장서고 있다. /신안=조완남기자 wncho@

서남부 금융기관 자동화기기 교체 부진 신권 화폐 사용못해 고객들 불편

목포를 비롯한 전남 서남부지역 금융기관들의 자동화기기 교체가 늦어지면서 신권 지폐 입·출금이 자유롭지 못해 이용자들이 불편을 겪고 있다. 서남부지역 12개 금융기관 중 광주은행과 신한·우리·하나은행, 우체국 등 5개 은행만이 최근 자동화기기 교체를 완료했다. 이에 따라 지난 3월말 현재 서남부 지역 금융기관이 보유한 555대의 현금자동지급기와 자동 입·출금기가 가운데 336대만이 신권 지폐 사용이 가능하고 나머지 기기는 구권만 사용할 수 있어 고객들이 불편을 호소하고 있다. 한국은행 목포분부는 오는 6월까지 전체 자동화기기의 83%가 신형으로 바뀌고 연말까지 100% 교체될 것으로 전망하고 있다. 이처럼 자동화기기 교체가 부진한 것은 전남 서남부지역에 소형 금융기관들이 많기 때문으로 풀이되고 있다. 한국은행 관계자는 "자동화기기 교체가 완료될 때까지 안내문을 부착해 이용자들의 불편을 최소화 할 것"이라고 말했다. /목포=이상선기자 sslee@

등부권	서부권	중부권·전북
여 수 653-8444 (686-8584)	목 포 276-9200	나주시 332-5544
광 양 792-8111	무 안 452-8835	나주군 332-7764
보 성 853-9700	해 남 534-5151	화 성 374-4423
순 천 746-8111	완 도 554-6677	화 성 392-7000
고 흥 833-9900	영 광 351-0055	영 양 383-8111
북 동 842-2121	진 안 243-3758	영 양 473-2340
구 례 783-8111	신 신 543-0100	영 양 863-8822
곡 성 362-8111	강 진 433-8355	신 산 944-0444
	합 평 324-8111	신 산 564-1919
		창 성 663-6155

차 마시고... 제다법 체험하고...

내달 19~20일 '초의선사 탄생문화제' 행사장 주변에는 1천여 점의 떡차와 60여종의 차음식, 108가지의 다식 및 한과 등이 전시된다. '관객 체험' 프로그램으로는 자기나무심기와 초의차 제다법, 손수건 천연염색 등이 마련된다. 한편 지난해 개관한 차문화 교육관인 무안 초의선원에서는 지난 달부터 매주 차 문화강좌와 초의선사 참선 수행법 강좌, 전통 사에·서각 강좌 등을 운영하고 있다. /무안=이원희기자 whlee@

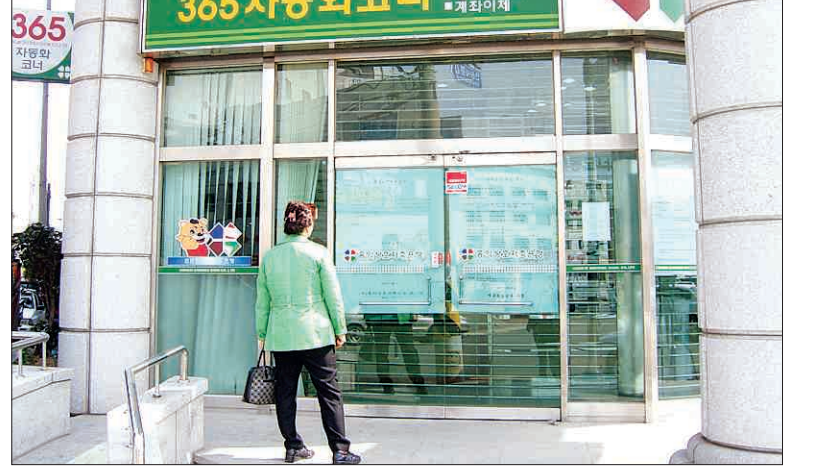
신안 자은 봉사화-지적공사 '사랑의 봉사단' 결연식

신안군 자은면 자원봉사회(회장 고광순)와 대한지적공사 신안군지사 협사사랑봉사단은 지난 18일 자은면 사무소에서 '사랑의 봉사단' 결연식을 체결했다. 사랑의 봉사단은 첫 수혜대상자로 김영금(83·자은면 외기리) 할머니를 선정, 봄옷을 전달하고 집 청소와 빨래 등을 실시했으며, 매월 30만원을 지원할 계획이다. 오경화 협사사랑봉사단장은 "도움의 손길이 필요한 이웃을 찾아 더 많은 지원을 퍼줄다"고 말했다. /신안=조완남기자 wncho@

흥익상호저축은행 회생 되나

목포시 정상화 건의에 금감원 등 긍정적

영업정지 중인 흥익상호저축은행이 회생 쪽으로 가닥이 잡혀가고 있어 예금자들의 피해가 최소화 될 것으로 보인다. 정종득 목포시장은 지난 18일 금융감독원을 비롯해 예금보험공사와 한국은행을 잇따라 방문, 흥익상호저축은행의 영업정지로 인한 지역 경제의 어려움과 서민경제 여파사황에 대해 설명하고 "파산만은 막아줄 것"을 건의했다. 이에 대해 한은 총재는 물론 금감원장과 예금보험공사 사장 모두 '파산만은 있을 수 없다'는 원칙에 공감한 것으로 알려졌다. 이에 따라 흥익상호저축은행은 앞으로 경영을 정상화시켜 손속하는 방안을 원칙으로 하되 내달 15일까지 자체 경영정상화가 이뤄지지 않을 경우 제 3자 인수가 추진될 것으로 보인다. 제 3자 인수가 여의치 않을 경우 예금보험공사가 공적자금을 투입, 경영을 정상화 시킨 후 매각을 시도할 것으로 전망된다. 이와 관련 목포시는 "불가피하게



지난달 16일 영업정지 조치가 내려진 목포 흥익상호저축은행이 경영 정상화를 모색하고 있다. 한 시민이 셔터가 내려진 목포시 산정동 본점 앞에서 안내문을 보고 있다. /목포=이상선기자 sslee@

매각할 경우 지역 상공인이나 연구 기업들이 인수할 수 있도록 인수조건을 완화하는 방안을 검토기로 했다"고 밝혔다. 시는 또 "영업정지에 따른 특별자금 지원 한도액 200억원이 소진되면 확대 지원하기로 했다"고 밝히고 "기업체에 대한 융자 확대는 한은 목포본

부장과 협의해 처리하고, 특별자금 대출용자 기간 연장방안도 탄력적으로 운영하는 방안을 협의했다"고 덧붙였다. 현재 지급 정지된 예금액은 총 232명에 128억원이며, 이를 가운데 보호받지 못한 금액은 12억원으로 알려졌다. /목포=임영춘기자 lyc@

목포시-종로학원 교육지원 결연 수험생 300명 인터넷 강의 시청

목포시가 최근 지역 교육역량 강화와 인재육성을 위해 임시전문 학원인 서울 종로학원과 교육지원 자매결연 협약을 체결했다. 이번 협약 체결은 목포시가 고3 수험생들의 사이버

강의를 지원하기 위해 추진됐다. 이에 따라 학교장 추천으로 선정된 목포지역 고3 수험생 300명은 앞으로 최신 대학입시 정보는 물론 종로학원 강사진 강의를 인터넷을 통해 들을 수 있게 됐다. 또 전국 모의고사와 월례고사, 핵심체크 등 정기적인 평가와 함께 심층 면접자료 제공, 대학별 논술강의 등 종로학원의 모든 교육 내용이 제공된다. /목포=임영춘기자 lyc@

하나투어 전문 판매점

하나투어

전국대표번호 1588-1134

상품예약 및 문의

(주)좋은우리들

- 상무지점 062) 464-8000 (세정아울렛 3층)
- 첨단지점 062) 973-9114 (첨단롯데마트 2층)
- 광산지점 062) 945-7500 (광산롯데마트 1층)

1등 여행사

광주출발상품

- 광주-전남 여행사 연합상품입니다
- 광주-일본 (큐슈권권)
 - 큐슈 온천 (부진세) 5일 ₩439,000
 - 큐슈 온천 (뉴캐리세) 5일 ₩359,000
 - 큐슈 온천 (레쥘) 4일 ₩559,000
- 광주-심양 (백두산)
 - 고구려문화 유적지 탐방 4일 ₩569,000
 - 북경, 심양 4일 ₩619,000
 - 백두산, 심양 4일 ₩619,000
 - 백두산, 북경 5일 ₩789,000
 - 백두산, 심양, 단둥 5일 ₩669,000
- 광주-장사 (장가계, 원가계)
 - 장사, 장가계, 원가계 4일 ₩599,000
 - 장사, 장가계, 원가계, 골프(36홀) 5일 ₩799,000
- 광주-상해 (상해, 소주, 항주)
 - 상해, 소주, 항주 (해당) 4일 ₩429,000
 - 상해, 장가계, 원가계, 동행 5일 ₩799,000
 - 상해, 계림, 소주 (동행) 5일 ₩779,000
 - 상해, 태국, 방콕, 파타이 (동행) 5일 ₩799,000

제주도 여행

- 왕복항공 패키지(3박4일) 159,000 → 129,000
- 관도항공 선박 패키지(3박4일) 139,000 → 119,000
- 제주 2박3일 정가관광 (월/수/목요일 출발)
 - 일인호텔 숙박 179,000 → 159,000
 - 관도항공 (2인1실) 196,000 → 175,000
 - 기차편을 위한 주말 2박3일 여행 (토, 일요일 출발)
 - 일인호텔 숙박 219,000 → 199,000
 - 관도항공 (2인1실) 249,000 → 229,000
 - 정가관광을 위한 주말 2박3일 (금, 토요일 출발)
 - 금, 토 일 2박3일 일인호텔숙박 219,000
 - 관도항공 (2인1실) 239,000
 - 토, 일 일 2박3일 일인호텔숙박 189,000
 - 관도항공 (2인1실) 209,000

유럽 여행

- 북유럽 유럽여행의 새로운 충격
 - 정원: 북유럽 12일 ₩3,890,000
 - 정원: 북유럽 10일 ₩3,290,000
 - 정원: 북유럽 8일 ₩2,990,000
- 서유럽 차안락여행의 맨은 초특가 유럽
 - 정원: 서유럽 12일 ₩2,890,000
 - 정원: 서유럽 10일 ₩2,790,000
 - 정원: 서유럽 8일 ₩2,690,000
- 중동해 자연과 신화가 만나는 재즈여행 아프리카
 - 정원: 중동해 10일 ₩2,490,000
 - 정원: 중동해 8일 ₩2,290,000
 - 정원: 중동해 6일 ₩2,090,000
- 동유럽 숨겨진 정취를 찾아 떠나는 여행
 - 정원: 동유럽 12일 ₩1,990,000
 - 정원: 동유럽 10일 ₩1,890,000
 - 정원: 동유럽 8일 ₩1,790,000

일본 여행

- 동남아시아
 - 방콕/파타이 5/6일 ₩389,000
 - 방콕/10가지 POWER 특선 5일 ₩499,000
 - 방콕/10가지 POWER 특선 5일 ₩399,000
 - 방콕/10가지 POWER 특선 5일 ₩399,000
- 일본
 - 후쿠오카/후쿠오카/후쿠오카 4/5/6일 ₩449,000~₩949,000
 - 후쿠오카/후쿠오카/후쿠오카 4/5/6일 ₩499,000~₩649,000
 - 대만(타이베이)/후쿠오카 4/5/6일 ₩399,000~₩649,000
 - 마닐라/보라카이 4/5/6일 ₩849,000~₩999,000

남태평양

- 남태평양
 - 도쿄/니트 4/5/6일 ₩799,000
 - 오사카/고토/사라/라부 4/5/6일 ₩799,000
 - 오사카/고베/히로시마 4/5/6일 ₩799,000
 - 신일본 5일 ₩899,000~₩999,000
 - 신일본 5일 ₩999,000~₩1,399,000
 - 신일본 5일 ₩999,000~₩1,399,000
 - 신일본 5일 ₩999,000~₩1,399,000

미주

- 미주
 - 미시부 7/8일 ₩1,190,000~₩1,690,000
 - 미시부 7/8일 ₩1,190,000~₩1,690,000
 - 미시부 7/8일 ₩1,190,000~₩1,690,000
 - 미시부 7/8일 ₩1,190,000~₩1,690,000