

1억년 잠들었던 공룡이 깨어난다

■ 해남 우항리 공룡박물관

지금으로부터 2억 3천만년전 중생대 초, 지구상에 처음 모습을 드러낸 공룡은 그로부터 약 1억6천500만년동안 지구의 지배자로 군림했다. 그러나 지금 공룡의 실체를 확인하는 데는 화석과 발자국 등이 전부다.

그런데에서 27일 개관식을 갖는 해남군 황산면 우항리 공룡박물관은 남다른 의미가 있다.

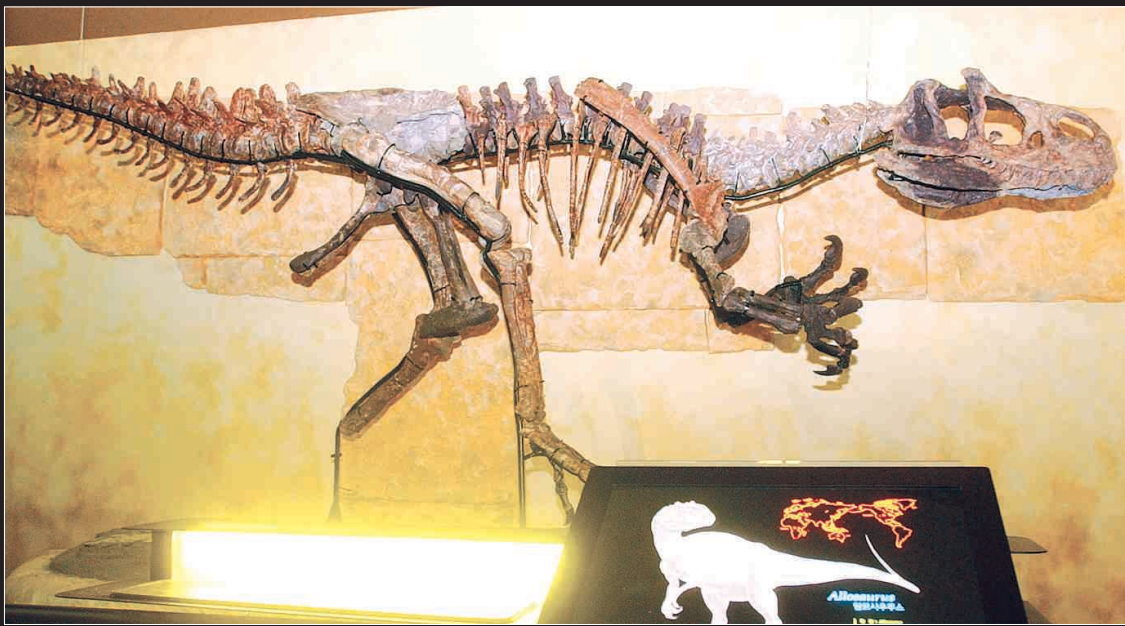
지하 1층, 지상 2층 2천400평 규모에 200여점의 희귀 공룡 화석 등이 전시된 우항리 공룡박물관은 각종 공룡관련 전시실과 영상실, 체험실, 편의시설 등을 갖추고 있다.

우항리는 세계최초 익룡·공룡·새발자국 화석이 한 지역에서 발견된 유일한 지역이며 세계최대 익룡발자국(20~25cm)도 자랑거리다. 또한 지금으로부터 약 8천300만년전에 생성된 물갈퀴새 발자국 화석도 발견됐으며 아시아 최초 익룡 발자국화석과 절지동물 흔적 화석이 발견된 공룡화석지의 보고다. 금호호에 둘러싸인 10만여평에 이르는 자연사유적지에는 공룡 모형과 야외 공연장등이 조성돼 온가족 나들이에도 손색이 없다.

설레임과 약간의 두려움을 갖고 입구에 들어서면 '우항리실'이 마련돼 있다. 세계적 유적지인 우항리에서 발굴된 화석의 실물을 관찰하고 해남의 지질형성 과정과 연대별 특징을 파악할 수 있다.



지하1층, 지상 2층, 연면적 2천400여평의 규모의 우항리 박물관은 알로사우루스 외 200여점의 희귀 공룡화석이 전시됐다. 중생대 재현실에서는 보행하는 말라위사우루스 모습을 볼 수 있다.



아시아 최초로 공개되는 '알로사우루스' 진품 화석.



국내 최초로 전시된 해양파충류실.

한국의 '쥐라기 공원' 내일 개관 희귀 공룡화석 등 200여점 전시 알로사우루스 진품 화석 2점 최초 공개

공룡 발자국을 쫓다보면 우항리 박물관의 '에이스' 쥐라기 시대 대표 공룡 알로사우루스 진품화석을 만난다. 아시아 최초로 전시되는 이 화석은 국내에서 최초로 조립된 제품이며 85%가 진짜 공룡 뼈를 맞춰 놓아 실물과 가까운 생동감을 느낄 수 있다. 금방이라도 튼튼한 두 다리로 과성을 지르며 다가올 듯한 모습이다.

쥐라기시대 활동했던 예오랍토르, 우아한 턱을 가진 콤포소그나투스, 초식공룡인 스케고사우루스등을 거쳐 공룡의 전성기인 백악기로 넘어간다. 초식공룡 유오피로케팔루스, 트리케라톱스, 타조 닮은 스트루티오미무스등도 보인다. 아이들이 가장 많이 알고 있으며 영화 '쥐라기 공원'에서도 관객들을 공포에 몰아넣었던 폭룡도 마법왕 티라노사우루스 렉스가 이빨을 드러내고 포효하는 듯 하다.

중생대 재현실은 우항리공룡박물관의 포인트. 티라노사우루스가 에드몬트사우루스를 잡아먹기 위해 공격하고 있는 모습이 사실적이다. 머리와 꼬리가 움직이도록 해 진짜 공룡이 부활한 듯 하다. '해양파충류실'은 국내에 소개된 적이 없는 해양 공룡들의 모습이 전시돼 있다. 네소호의 괴물과 비슷한 티라노사우루스 모형이 이색적이다. '익룡실'에서는 해남 이크누스 발자국을 볼 수 있다. 이 발자국을 통해 익룡이 2족 보행이 아닌 4족 보행을 했다는 것을 발견했다.

박물관에서 공룡과 꼼꼼히 만나려면 1시간30분~2시간여가 소요된다. 요금은 어린이 1천원, 청소년 2천원, 어른 3천원이며 관람 시간은 오전9시~오후 6시. 문의 061-530-5323.

/해남=최재호기자 lion@kwangju.co.kr

/사진=니명주기자 mjna@kwangju.co.kr

강진 '청자골 증가집' 한정식



'청자골 증가집'은 해물과 육류 등이 한데 어우러져 나오는데 그 양에 한 번 놀라고, 맛에 또 한 번 놀란다. /니명주기자 mjna@kwangju.co.kr

'陸·海 진미' 상다리 휘어져

삼합·생선화·더덕구이 '전통의 맛'

맛의 고장 남도를 여행할 때면 명소를 찾는 것도 즐겁지만 식사 시간이 더 기다려진다. 맛난 먹거리가 많고 손맛 알아주는 남도.

남도 음식이 유난히 맛나다는 사실은 익히 알려졌지만, 강진의 음식은 그 중에서도 특출나다.

강진을 다녀 본 사람들이 맛 기행을 빠뜨려서는 안 된다고 누누이 강조하는 데는 다 그만한 이유가 있다. 강진은 산과 들, 바다와 갯벌이 곁으로 어우러져 짙은 재료를 제공한다.

강진의 대표 음식은 한정식, 강진만 갯벌과 강진평야에서 나는 풍성한 먹거리로 한상 가득 차려 나온다. 보는 것만으로 배가 부른다.

강진 사람들의 음식에 대한 자부심과 자랑은 유별나다. 남도 한정식의 발원지인 강진이라는 게 이들의 주장이다.

한정식의 고장답게 여러 한정식집들이 즐비하지만, 그 중에서도 '청자골 증가집'은 맛과 전통을 자랑한다.

매일 새벽, 그날 만들 음식 재료를 장만하기 때문에 철에 따라, 시기에 따라 재료가 바뀌고 상에 오르는 음식도 변한다. 하지만 삼합이나 떡갈비, 육회 같은 기본적인 것들은 빠지지 않는다. 음식 솜씨도 중요하지만 좋은 재료를 구하는 게 맛을 좌우하는 기본이

라고 믿는 김은주(여·53) 사장이 신선한 재료를 쓰기 위해 매일 장을 보는 것은 이같은 감시의 장인 정신에서 비롯된 것이다.

익히 들은 명성대로 상다리가 휘어질 정도다. 상 위에는 바다음식, 육지음식이 조화롭다. 생선화와 전복회, 대합탕은 바다, 떡갈비와 육회, 더덕구이는 육지를 대표한다. 전라도에서 잔치를 할 때 빠지면 안된다는 식힌 홍어와 담백한 돼지 수육, 묵힌 김장김치가 삼합을 이룬다. 돼지 수육을 토하듯 찢어 먹는 맛도 각별하다.

가격은 1인분에 2만원, 4인 기준으로 상이 차려진다.문의-061-433-1100.

/최재호기자 lion@kwangju.co.kr

- 맛 : ★★★★★
- 분위기 : ★★★★★
- 가격대 : ★★★
- (< 56명 민집)

■ 찾아가는 길



대인동삼일부동산
☎(대)223-1140, 5210 헬011-602-2532
(광주은행 신봉점 옆, 대인동 소방서 건너편)

좋은 자리에 상가 건물을 싸게 사실분

상가 전문소개업체인 저희 부동산으로 오십시오. 광주 시내 전지역 상가중 점포가 잘 형성되어 월세가 다른지역보다 더 많이 나오고 앞으로 더욱 좋아질 비전있는 곳으로 1층 점포가 4~5칸 정도에 점포가 여러칸인 상가를 대표적인 것만 골라 물건을 많이 확보하고 있어 일일이 광고하지 못합니다. 사장님께서 중요한 결정을 내리실 때에는 상가전문 소개업체인 광주에서 오랜전통있는 저희 부동산에 꼭 한번 방문 하시면 책임지고 최선을 다하겠습니다.

무등공인중개사
☎(대)383-5221 헬011-609-5221
(상무지구 입구)

- 건물투자
 - 보증금 35억 월세 3,100만원 (지역최고상권) 매매가 79억 (토지와 교환가능)
 - 동림2지구대/200평 건/725평 (신축) 매가 35억
 - 보증금 5억 월세 1,500만원 매가 19억 (고시원)
 - 보증금 7억 월세 2,200만원 매가 30억 (상무지구)
- 땅투자 (상무지구)
 - 850평 평당 900만원
 - 500평 평당 820만원
 - 122평 평당 1,000만원
 - 100평 평당 800만원 (사정역입구)
- 모텔매매
 - 상무지구 객실 34개 용차 9억7천 매가 12억
 - 상무지구 객실 35개 용차 16억 매가 25억
- 모텔매매
 - 상무지구 2번2천평 평당 11만원 (칸다발관리사있음)
- 사무실매매 (상무지구)
 - 차평동 3층 69평 평당 390만원
- 공장,창고 및 기타
 - 광산동 대지 155평 (20M도로접) 평당 260만원
 - 장동동 1,140평 주거지역 평당39만원 (투자용)
 - 서구 자연녹지(대지) 3,000평 평당160만원
 - 남구 화장동 주거지 및 그린벨트 1,270평 평당28만원
- 기타투자
 - 현금100억 투자
 - 난 수익 12% 보장

★인도씨 문예 부동산 교환상담 환영★

정우부동산
☎(대)675-4788~7 헬011-603-4788
(봉선동 한일병원부근)

건물금액

·대지 260평 건평 약600평 지하 1층 지상3층 매매가 9억8천 보 증금 1억2천만원 월액500만원 용차 4억원

토지매매

·주월동 주월프라자 APT 및 대형 병원 입구 15M×9M도로코너 대지150평 평당가 320만원 약국 이나 슈퍼매개 적합함
·방림동 약1100세대 재개발지구 전문 맞은편 대지 약53평 제2중 주거지역 평당 매매가 약450만원 건평을 70% 용적률 300% 4층 허허함
·봉선동 라인하이츠 입구 부근 대지 약185평 매매가 4억4천만원
·남구 봉선동 무등2차 정문부근 대지 약200평 2차선점 매매가 평당 400만원
·월산동 외곽도로 대지 약160평 35M×10M도로코너 평당 450만원
·남구 양과동 1중주거지역 약 500평 평당55만원 진입로유 매매가 6억 신일예정 도로인접
·담양고서 입야(대부분 전으로 이용중) 9700평 평당6만5천원

임야매매

·남구 도림동 임야 21000평 매매가 6억 신일예정 도로인접
·담양고서 입야(대부분 전으로 이용중) 9700평 평당6만5천원

생산녹지

·서구 치평동 담 약5000평 4차선 도로접 평당250만원

첨단월계공인중개사
☎(대)972-4585 헬011-604-6205
(첨단지구 부영 LC빌딩 사거리)

★ 임대 ★

- 첨단 매디칼빌딩(철대60m대본반)
 - (현안고, 미래차, 이비인후과 입점)
 - 2층 146평 내과, 피부과 권업업종
 - 비마트·호수공원 부근 유흥지역100평
- 첨단중심 상업매매**
·정주지방청사 2008년 개청지 앞 360평
·부영·호반아파트 정문 앞 145, 135평
·비마트·호수공원 부근 유흥지역100평
- 첨단 원룸 건물 금액**
·대68 건145 원룸17 쓰리룸1개 보7000만 월495만 매5억3천만
·대70 건110원룸15개 보2000만 월480만 매4억8천만
·대70원룸6부룸3 주인 방3개 보1억2천만 월180만 매4억1천만
- 첨단 인근 녹지 금액매**
·호촌병원 부영아파트 앞 250평
·신창동 제방도로부근 1080평
·신창동 보간대 마을부근 510평
·도전동 공단 8번로부근 450평 700평 공장, 창고 적합
·북구 지아동 30M도로 인근 전후면 도로접 가든, 찻집, 창고, 공장 적합

국민공인중개사
헬011-635-7939, 010-3114-6103
(두암동 무등도서관사거리 농협앞편 2층)

- 건물**
- 9억 8천 빌딩 대1000평 건140평 보증금 2068천 월세500만원
 - 7억9천 빌딩 금액 호남대 부근 광산구 서봉동 대270평 건287평 보1949천 월450만원
 - 5억 5천 원룸매매 지산동 대88평 건200평 보증금1억3천 월800만원
 - 13억9천 빌딩 20×10M코너 전대 후문 대110평 건320평 보3893천 월900만
 - 12억점포 8칸 빌딩부지 30×60코너 보증금 1억 월550만원 포항
 - 상업지역 13억2천 빌딩 대140평, 건150평 보증금 2억 월세850만원
 - 17억5천 1층 점포 12칸 빌딩부지 보증금 1955천 월750만원포항 아파트 7,000세대 상권
 - 26억 상업지역 빌딩 대185평 건890평 보증금 5억 월1800만원
 - 47억 빌딩 대600평 건1000평 보10억 월세3000만원 용차20억 포항
 - 125억 빌딩 금액 대675평 건6,000평
- 주유소 전문중개**
- 9억 주유소 금액 대800평 35M도로보
 - 11억5천 시내 주유소 기사식당 카훗판 2000평 장사잘됨
 - 13억5천 시내 주유소 금액 대400평 일매출 800만-900만원
 - LPG충전소, 주유소부지 평산구 35×10M코너, 평당260만원 신개발지역
- 병원부지 전문중개**
- 360평 평당 750만원
 - 210평 평당 900만원
 - 550평 평당 650만원
- 땅**
- 정비 공장부지 600평 상업지역 35M 도로접 평당 270만원
 - 수원지구 상업지역 240평 평당3500만 대로변
 - 생임동 310평 상업지역 20M도로접 평당3900만원
 - 골프연습장 부지 8,000평 자연녹지 복구 평당 50만원
 - 팬션부지 300평 평당1000만원 보장안원부지 평당 7만원
 - 제1중주거지역 1,000평 평당1000만원 20M도로접
 - 담양 임야 15만평 평당 1만원
 - 관리지역 임야 7000평 담양평당3만천원 진입로 있음 경사도 15°
 - 오피스텔부지 300평 전대후문에서 6~7분도로 보750만원
 - 과수원 유지가능 그린벨트 임야 1,800평 남향 경사도 15도인 진입로 있음 상성출몰에서 10분거리 평당6만원
 - 23억 종교시설 연수원 살바터부지 2만평 건물 500평
 - 전원주택지 고사500평, 광주담부근 700평 33,000수 규모, 대(축사):1,479평 건(축사):550평, 1층가옥 148평 건 28평
- 공장 금액**
- ▲A300 세대 정문 10억 빌딩 금액 대900평 건 약500평 장남향
 - 이장동 고급전원주택 대3000평 건 약500평 장남향
- 빌딩 임대**
- 두암동 출몰버스 빌딩임대 8층 80평 평당200만원 전시효과중용

알파공인중개사
☎(대)974-0229 헬016-602-9937
(광주 첨단지구, 국민은행건물 2층)

- 상업용건물**
- ◆ 매가 : 80억 용12억, 보35억 건1000평 35M도로접 (최고상권)
 - ◆ 매가 : 30억 용9억, 보4억 월세 1,700만원 (첨단)
 - ◆ 매가 : 22억 용6.5억, 보5억 월세 1,200만원 (양산동)
- 토지매매**
- ◆ 상업지(첨단) 1,100평×350만원
 - ◆ 광산구 운남동 250평×200만원 (2,600세대APT인접, 상가점포)
 - ◆ 북구 지아동(입) 908평×35만원
 - ◆ 상업지(첨단) 420평×450만원
 - ◆ 상업지(첨단) 100평×300만원
 - ◆ 송정동 대지 32평×220만원 (근정동, 카센타, 왕복4차선접)
- 골프연습장 부지**
- 첨단과기원 근처 자연녹지 4,900평 거리 200미터 매매가 : 45억원
- 양산동 상업용지**
- 800평×500만원 건축허실분 (은행 입주보증금 18억 보장)
- ★매매물건 접수합니다★

새하늘과세땅공인중개사
☎430-8118 헬011-603-8411
(혹서사거리 삼성출몰버스 신축부지앞)

- 1층 상가2,3,4층 원룸
 - 두암동 대지 41평 건평 90평 용1억6천 보증금6천5백 295만원 매매가 3억6천5백
- 1층 상가 2,3,4층 원룸
 - 산수동 대지81평 건평132평 보증금 4천 월4백만원 매매가4억4천
- 원룸 매매 (최고의 입지)
 - 혹서사거리 삼성출몰버스 신축부지 옆 대지83평 건평150평, 살림집벼어 있음, 보증금 2천6백 월340만원, 매매가4억4천5백
 - 북문대하 부근 천계 원룸 및 고시원부지 매매 150평 (상업지역) 평당가 115만원
- 투룸 매매
 - 품격높은 디자인 파워룸 인터넷시설 송정동 지하철50M 대지70 건평170평 보증금2억8천6백 월38백8십만원 매매가 6억2천
- 원룸 투룸 매매
 - 소촌동 전남경찰청신축 부지쪽 대지114평 건평 200평 보증금2천원 월 630만원(살림집 있음) 매매가7억7천
- 고시텔 매매
 - 대지999평건280평 월1950만원 매매가12억
- 원룸 부지매매
 - 116평 170만원