

선진미술관서 배운다 일본편

세계 걸작 굿어모아 국민들에 '예술 퍼주기'



'칼레의 시인'

또 하나의 파워, 로댕 컬렉션 '지옥의 문' 등 50점 야외 조각공원 장식

국립서양미술관은 로댕의 걸작들을 일본 내에서 가장 많이 보유하고 있는 곳으로 꼽힌다.

세계적인 조각가 로댕의 '코가 으깨진 남자', '청동 시대' 등 초기작부터 '입맞춤', '생각하는 사람', '발자크', '지옥의 문' 등 후기에 이르는 대표작 50점을 소장하고 있다.



'생각하는 사람'

전시실에 있는 '코가 으깨진 남자'는 로댕이 조각가 카리에 벨뢰즈 밑에서 일하며 1864년 살롱 전에 출품하려 했으나, 작품제출을 거절당한 일화를 간직하고 있는 초기작이다.

제자인 카미유 클로델과 사랑을 나눴던 로댕은 육망으로 시달리는 연인상을 많이 만든 것으로 유명하다.

미술관측은 방대한 로댕 컬렉션의 장점을 살리기 위해 본관 1층 전시공간에 로댕의 조각 작품을 상설 전시하고 있다.

마네·밀레·르누아르...중·근대 아우른 방대한 컬렉션 '서양 밖에서 서양미술사 볼 수 있는 유일한 미술관'

국립서양미술관은 일본에서 가장 오래된 도심 공원인 도쿄 우에노(上野) 공원에 자리잡고 있는 대표적인 문화공간이다.

국립서양미술관은 문화공간은 시민들이 가장 쉽게 찾을 수 있는 곳에 있어야 한다는 평범한 진리를 보여주는 곳이다.

여기에서 미술관 주변에는 국립 동경 역사박물관, 과학박물관, 동경도미술관, 우에노 모리미술관, 동경예대자료관, 동경문화회관 등이 자리하고 있는 등 문화벨트가 형성되어 있다.

국립서양미술관은 '열린공간'으로서 사랑받고 있는 곳이기도 하다. 굳이 전시장 입장권을 사지 않아도 걸작을 볼 수 있는 야외 조각공원이 마련돼 있다.

국립서양미술관은 '열린공간'으로서 사랑받고 있는 곳이기도 하다. 굳이 전시장 입장권을 사지 않아도 걸작을 볼 수 있는 야외 조각공원이 마련돼 있다.

국립서양미술관은 '열린공간'으로서 사랑받고 있는 곳이기도 하다. 굳이 전시장 입장권을 사지 않아도 걸작을 볼 수 있는 야외 조각공원이 마련돼 있다.

국립서양미술관은 '열린공간'으로서 사랑받고 있는 곳이기도 하다. 굳이 전시장 입장권을 사지 않아도 걸작을 볼 수 있는 야외 조각공원이 마련돼 있다.

지난 1959년 개관한 국립서양 미술관은 건축가들의 답사장소로 각광받고 있다. 20세기를 대표하는 프랑스 건축가 르 코르뷔지에가 설계한 작품이 본관 건물(지상 3층, 지하 1층)이기 때문이다.

한 해 80만명이 찾는 국립서양미술관의 핵심 컬렉션은 가와사키 조선소를 운영했던 마스카타고지사가 기증한 370점의 프랑스 근대화다.

외국인 관광객과 일본인들에게 사랑받는 작품으로는 모네의 '수련', 고흐의 '장미', 르누아르의 '모자를 쓴 여인', 로제티의 '사랑의 잔' 등이 있다.

2층 '올드마스터실'에는 서양의 중세 후기부터 18세기말까지 활약한 베로네제, 티토레토, 루벤스, 로이스달 등의 작품을 전시하고 있다.

바로크 미술의 감각적 공간함을 대표하는 루벤스의 '잠자는 두 아이', 로이스달의 '모래인덕'과 작은 폭포가 있는 풍경, 후기 르네상스의 가

16 도쿄 국립 서양미술관

장 중요한 미술가로 꼽히는 티토레토의 '젊은 데이비드의 초상'은 미술관이 소장하고 있는 걸작이다.

국립서양 미술관이 '서양미술사를 서양 밖에서 볼 수 있는 유일한 곳'이라는 명성을 얻은 것도 이 처럼 프랑스 근대화화와 중세회화, 20세기를 아우르는 방대한 컬렉션 때문이다.

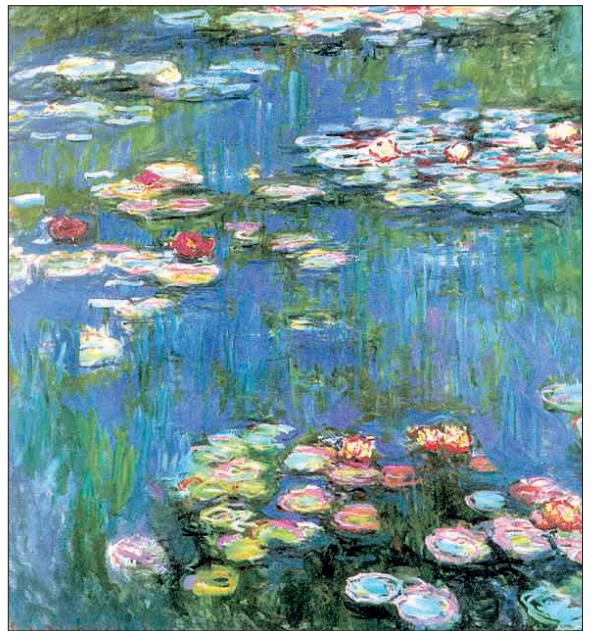
국립서양미술관은 4천400여점의 방대한 컬렉션을 보유하고 있지만 꾸준한 컬렉션을 통해 서양미술 전문 미술관이라는 브랜드를 한층 강화하고 있다.

연간 20여억원의 들어 서양미술사의 의미있는 작품들을 구입하는 것은 물론 컬렉터들의 기증을 유도하는 노력을 게을리하지 않는 것도 미술관의 강점이다.

마사노리 아오야기 국립서양미술관장은 "미술관이 서양전문 미술관인 만큼 특색을 살리기 위해 13~15세기까지를 망라하는 서양미술 컬렉션을 구축할 계획이다"고 말했다.

전시실에서는 미술관측의 세심한 배려로 일해진다. 마스카타 컬렉션이 전시되고 있는 상설관에는 작품이 대여 중임을 알리는 표지가 그림이 걸려 있던 자리에 부착돼 있다.

국립서양미술관이 소장하고 있는 대표적인 명작인 르누아르의 '모자를 쓴 여인', 모네의 '수련', 고흐의 '장미'(위로부터).



국립서양미술관이 소장하고 있는 대표적인 명작인 르누아르의 '모자를 쓴 여인', 모네의 '수련', 고흐의 '장미'(위로부터).

20세기를 대표하는 프랑스 건축가 르 코르뷔지에가 설계한 국립서양미술관은 단아한 외형과 빼어난 접근성 때문에 해외 관광객과 현지인들에게 사랑받는 공간이다.



대인동삼일부동산
모텔 목욕탕 및 각종 상가건물
을 빨리 팔고 싶으시거나 임대 내놓고 싶으시면 저희 부동산으로 오십시오.

LC타워(주)
첨단지구 LC타워
첨단 최고의 요지
최적의 조건으로 임대합니다.

일가공인중개사
상가건물 매매
*중장부 대지 75평 5층건물 24/1,700만 21억
*남동 문화전망 대지 50평 1555만 900만 20억

한일지도판매(주)
2007 최신광주지도
책 판매개시!!
*타사제품 미기특된 부분

효성공인중개사
대지매매 (교회, 원, 투룸부지)
*북구 양산지구 대지 1,000평, 500평, 3면도로 접 평당 135만

토우드공인중개사
토지
*신안동 800평 담 도로접 평당 9만
*진곡동 3000평 라향단지 예정부지 도로 접 투룸부지 평당 12만(2억)

다우공인중개사
오봉리 전원주택지 (평당 30만)
*남양 현대자동차 출고장 건너편 오봉리수지(남시터) 바로 옆 210~300평 홍8평지 4필지 매각

법원 경매
지지경매컨설팅(주)
(법원 경매입찰장)
☎ 062-226-0047
현장조사, 권리분석, 수익분석, 입찰신청, 대출 안내, 명도까지 원스톱서비스로 확실한 재테크