

오지호 유작 돌려받자

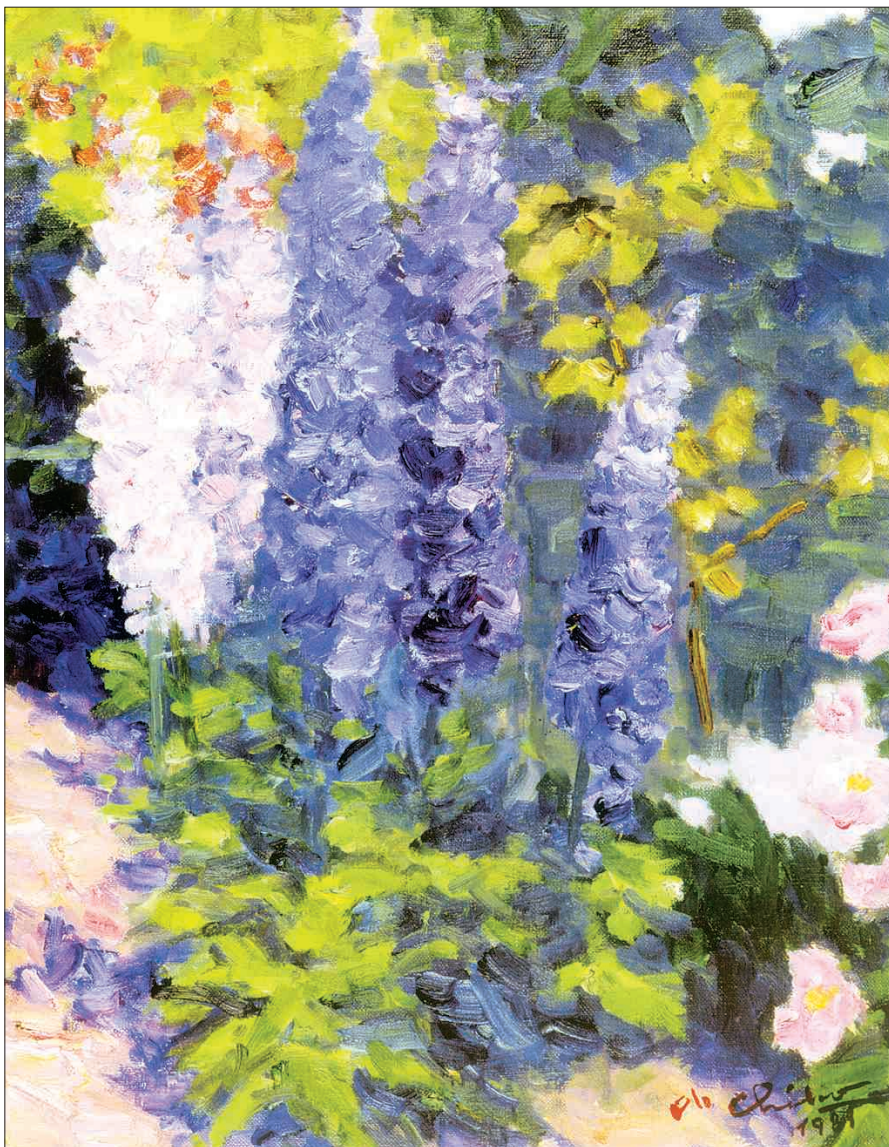
창사 55 캠페인

‘예향 뿌리 되찾기’ 민관 함께 나서자

광주의 훌륭한 문화 자산 객지서 눈물
이제 되찾아와 문화수도 위상 세워야

- ❶ 유족은 광주영구전시 원했다
- ❷ 과천 지하실에서 우는 수작들
- ❸ 시민 힘으로 광주 자산 찾아야

▶ 오지호 화백이 노년에 광주시 동구 자산동 지택 정원에 있는 델 피니움을 형상화한 ‘꽃-델피니움’ (60.5x42.3cm), 화사하고 명량한 원색의 향연을 보여주는 노년기 대표작이다.



예술가가 공공 문화 관광자원으로 각광받고 있는 것은 어제 오늘 일이 아니다. 제주도는 천재화가 이중섭씨가 한국전쟁 때 제주도에 1년간 머물며 창작했던 것을 기념하기 위해 지난 2002년 서귀포 정방동에 이중섭 미술관을 세워 마케팅 효과를 톡톡히 보고 있다. 매년 관광객 5만여명이 찾는 이 미술관은 ‘제주도=이중섭 창작의 산실’이라는 이미지를 형성하는 데 크게 기여하고 있다. 대전시는 오는 3일 한국 현대미술의 거장 고암 이응노 화백의 유작을 모은 이응노 미술관을 개관한다. 대전시는 이응노 미술관을 통해 문화도시 이미지를 굳히기 위해 부지와 건축비 등 57억 원을 내놓고 유족들로부터 작품을 기증 받았다.

제주도는 이중섭의 연고지가 아니지만 그가 한때 머물렀던 점을 문화마케팅으로 적극 활용하고 있고, 대전시는 충남 태생으로 파리에서 활동했던 고암을 문화자원으로 육성하고 있는 것이다.

그러나 광주시는 평생 광주에 살기 원했고, 창작산실이었던 광주 자산동에서 예술혼을 불태웠던 거장 오지호라는 천혜의 문화자원을 외면하고 있다. 지난 85년 오 화백의 제자들과 지역 미술계 인사들이 유작을 모은 미술관 설립을 추진했지만 결실을 보지 못했다. 이 때문에 유족들이 오 화백의 유작 34점을 국립현대미술관에 기증해야만 했던 뼈아픈 역사를 갖고 있다.

광주일보사가 창사 55주년을 기념해 추진하고 있는 ‘오지호 유작돌려받자’ 캠페인이 폭넓은 공감대를 형성하고 있다.

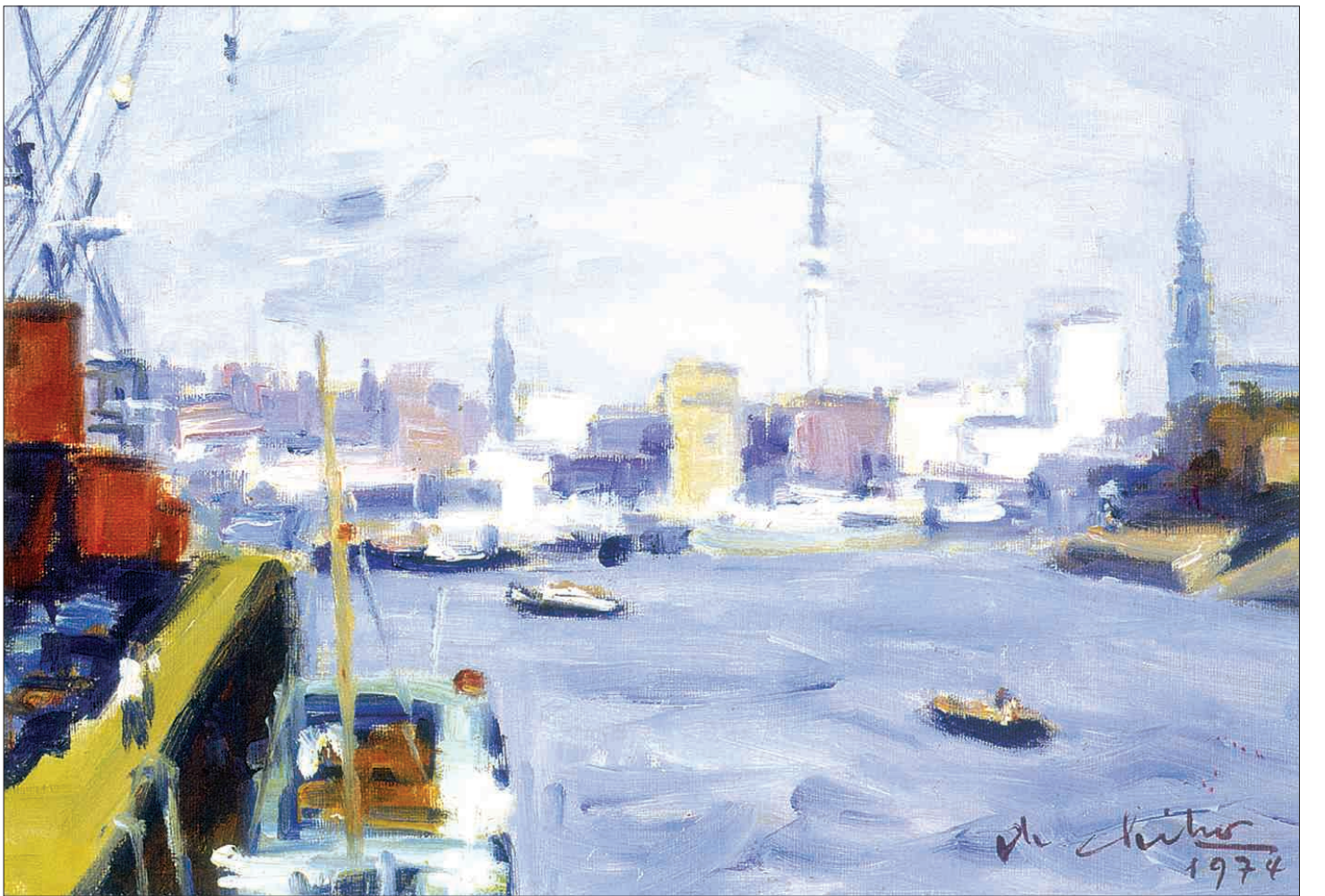
시민들은 물론 미술계인사들은 이제라도 세계적인 미술축제인 광주비엔날레를 잇게 한 거장 오지호 화백의 삶과 예술혼을 조명해야 한다고 입을 모으고 있다.

특히 오지호 화백의 작품을 광주로 되돌리는 것은 광주의 공공 문화자산을 되찾는 차원에서 이뤄져야 한다는 여론이 조성되고 있다.

오 화백이 한국적 인상주의 미학을 개척한 구상회화의 선구자이고 동시에 광주미술의 텃밭에 씨앗을 뿌리고 제자들을 배출한 예향의 텃밭이기 때문이다.

서양화가 황영성씨(광주비엔날레 이사)는 “지자체들이 예술가들을 통해 도시의 이미지를 형성하고 문화 관광 인프라를 구축하기 위해 발벗고 나서서 시대가 됐다”며 “광주가 문화 중심도시로서 타 도시와 차별화하기 위해서는 오 화백의 작품을 광주로 되돌림과 동시에 그의 삶과 예술을 문화자원화 하는 것이 중요하다”고 강조했다.

채종기 시립미술관 학예연구실장도 “오지호 화백은 유족자원을 넘어 이미 공공성을 띤 광주시의 문화적 자산이었다”며 “타향에 있는 오 화백의 작품을 광주로 가져오기 위해서는 미술인들



▲ 오지호 화백이 지난 1974년 유럽 여행중 제작한 ‘봄부르크 풍경’ (60.5x42.3cm), 하늘과 바다를 짙고 열은 청색의 단일톤으로 처리, 붓 자국을 감춘 부드러운 촉감이 돋보이는 작품이다.

은 물론 시민, 공공기관이 머리를 맞대는 등 체계적인 대응이 필요할 때다”고 말했다.

무엇보다 오지호 유작 돌려받기 캠페인이 결실을 맺기 위해서는 문화계는 물론 광주시, 문화예술계를 아우르는 민·관협력 체계 구축을 위한 구상체가 결성돼야 한다는 여론에 무게가 실리고 있다.

그동안 오지호 미술관 건립 사업 등 오지호 선생을 기리기 위한 사업들이 폭넓은 공감대를 얻지 못하고 산발적인 목소리에 그친 것은 확실한 추진동력이 없었기 때문이라는 것이다.

정광주 광주미협회장은 “지역 미술계를 개척한 오지호 선생의 작품을 광주로 가져오는 것은 예향 광주의 뿌리를 찾는 당연한 일이다”며 “오지호 유작 돌려받기 사업이 추진력을 얻기 위해서는 민관을 주축으로 한 강력한 구상체를 만드는 것이 시급하다”고 설명했다.

／윤영기기자 penfoot@kwangju.co.kr

“9월 시립미술관 개관 맞춰 광주 돌아오도록 노력할 것”

박지택 광주시립미술관장



“오 화백의 작품이 광주로 돌아올 경우 예향광주의 자긍심을 높이고 문화수도로서 위상을 재정립하는데 기여할 것입니다.”

박지택(58) 광주시립미술관장은 지난달 30일 “광주 미술의 원류이자 한국회화의 뿌리인 오지호 화백의 작품을 광주에서 소장하는 것은 당연한 일이다”며 “시립미술관으로서 오 화백의 작품을 광주로 가져 오는데 기여할 방법을 찾겠다”고 다짐했다.

광주시립미술관은 현재 오지호 상설관을 운영하고 있지만 대가의 삶과 예술혼을 조명하는 데 한계가 있었던 게 사실이다. 무엇보다 대표작이라고 할 수 없는 10여점의 소장품으로는 대가의 진모를 보여주기에 역부족이다.

“국립 현대 미술관이 소장중인 오지호 화백의 작품을 돌려받을 수만 있다면 예향광주의 상징이 될 것입니다. 대가의 역작들을 소장함으로써 문화수도 광주의 역사를 보여주는 계기를 마련할 수 있다고 봅니다.”

그는 오는 9월 시립미술관이 개관할 경우 전시실은 물론 완벽한 소장시설을 갖춘 만큼 반드시 오지호 선생의 작품을 광주에서 선보일 수 있도록 해야 한다고 강조했다.

그는 “미술관 개관에 맞춰 오지호 선생 상설관을 확대 개편하는 등 국제규모의 전시를 개최해도 손색없는 여건을 갖춘 만큼 오지호 유작 돌려받기 사업이 결실을 맺을 수 있도록 힘을 보태겠다”고 말했다. ／윤영기기자 penfoot@

<p>대인동삼일부동산 ☎(대)223-1140, 5210 헬011-602-2532 (광주은행 신본점, 대인동 소령서권녀편)</p> <p>좋은 자리에 상가 건물을 싸게 사실분</p> <p>상가 전문소개업체인 저희 부동산으로 오십시오.</p> <p>광주시내 전지역 상가중 점포가 잘 형성되어 월세가 다른지역보다 더 많이 나오고 앞으로 더욱 좋아질 비전있는 곳으로 1층 점포가 4~5칸 정도에 점포가 여러칸인 상가를 대 표적이건만 골라 물건을 많이 확보하고 있어 일일이 광고하지 못합니다.</p> <p>사장님께서 중요한 결정을 내리실 때에는 상가전문 소개업체인광주에서 오랜전통있는 저희 부동산에 꼭 한번 방문 하시면 책임지고 최선을 다하겠습니다.</p>	<p>무등공인중개사 ☎(대)383-5221 헬011-609-5221 (상무지구 입구)</p> <ul style="list-style-type: none"> ● 건물투자 <ul style="list-style-type: none"> • 보증금 35억 원세 3,100만원 (지역최고상권) 매가 79억 (토지와 교환가능) • 동명2지구대/200평 건/725평 (신축) 매가 35억 • 보증금 5억 원세 1,500만원 매가 19억 (고시원) • 보증금 7억 원세 2,200만원 매가 30억 (상무지구) ● 땅투자(상무지구) <ul style="list-style-type: none"> • 850평 평당 900만원 • 500평 평당 820만원 • 122평 평당 1,000만원 • 100평 평당 800만원 (시장역입구) ● 모텔매매 <ul style="list-style-type: none"> • 상무지구 객실 34개 용자 9억7천 매가 12억 • 상무지구 객실 35개 용자 16억 매가 25억 ● 상가투자(상무지구) <ul style="list-style-type: none"> • 상가 90평 25년전면 월세 650만원 매가 10억 ● 임야(농장) <ul style="list-style-type: none"> • 광산구 동산동 2만2천평 평당 11만원 (잔디발판타사있음) ● 사무실매매(상무지구) <ul style="list-style-type: none"> • 치평동 3층 69평 평당 390만원 ● 공장,창고 및 기타 <ul style="list-style-type: none"> • 쌍춘동 대지 155평 (20M도로점) 평당 260만원 • 장동동 1,140평 주거지역 평당39만원 (투자용) • 서구 자연녹지(대지) 3,000평 평당160만원 • 남구 화장동 주거지 및 그린벨트 1,270평 평당28만원 ● 기타투자 <ul style="list-style-type: none"> • 현금10억 투자 • 년 수익 12% 보장 <p>★양도세 문제 부동산 교환상담 환영★</p>	<p>정우부동산 ☎(대)675-4788-7 헬011-603-4788 (봉선동 한일병원부근)</p> <p>건물급매</p> <p>• 대지 260평 건평 약600평 지하 1층 지상3층 매가 9억8천 보증금 1억2천만원 월액500만원 용자 4억원</p> <p>토지매매</p> <p>• 주월동 주월프라자 APT 및 대형 병원 입구 15M×9M도로코너 대지150평 평당가 320만원 약국이나 슈퍼마켓 적합함</p> <p>• 방림동 약1100세대 재개발지구 전문 맞은편 대지 약53평 제2종 주거지역 평당 매가가 약450만원 건평을 70% 옵션률 300% 4층 허가됨</p> <p>• 봉선동 라인하이츠 입구 부근 대지 약185평 매가가 4억4천만원</p> <p>• 남구 봉선동 무등2차 정문부근 대지 약200평 2차선점 매가가 평당 60만원 진입로 있음</p> <p>• 월산동 외곽도로 대지 약160평 35m×10m도로코너 평당 450만원</p> <p>• 남구 양곡동 1중주거지역 약 500평 평당55만원 진입로유</p> <p>• 남구 이장동 대로변 부근 제1종 주거지역 약400평 매가가 평당 60만원 진입로 있음</p> <p>임야매매</p> <p>• 남구 도곡동 임야 21000평 매가가 6억 신실예정 도로인접</p> <p>• 담양고서 임야(대부분 전으로 이용중) 9700평 평당6만5천원</p> <p>생산녹지</p> <p>• 서구 치평동 담 약500평 4차선 도로점 평당250만원</p>	<p>첨단월세공인중개사 ☎(대)972-4585 헬011-604-6205 (첨단지구 부영 LC빌딩 사거리)</p> <p>★ 임대 ★</p> <ul style="list-style-type: none"> ● 첨단 메디칼빌딩(월세60대부본) <ul style="list-style-type: none"> -현인관, 미대지, 아인인후과 입점 -3층 후면 104평 -현의원, 소아과, 구내식당 적합 -2층 146평 내과, 피부과 권장업종 -비마트,호수공원 부근 유족지역100평 <p>첨단중심 상업매매</p> <p>• 정무지방청사 2008년 개청지 앞 360평</p> <p>• 부영·호반아파트 정문 앞 145, 135평</p> <p>• 비마트·호수공원 부근 유족지역100평</p> <p>첨단 원룸 건물 급매</p> <p>• 대68 건145 원룸17 쓰리룸1개 보7000만 월495만 매5억3천만</p> <p>• 대70 건110원룸15개 보2000만 월480만 매4억8천만</p> <p>• 대70원룸 120 원룸6 투룸3 주인 방3개 보1억2천만 월180만 매4억1천만</p> <p>첨단 인근 녹지 급매매</p> <p>• 호촌병원 부영아파트 앞 250평</p> <p>• 신창동 재방도로부근 1080평</p> <p>• 신창동 보건대 마을부근 510평</p> <p>• 도천동 공단 8번로부근 450평 700평 공장, 창고 적합</p> <p>• 북구 지아동 30m도로 인근 전후면 도로점 가든, 찻집, 창고, 공장 적합</p>	<p>국민공인중개사 헬011-635-7939, 010-3114-6103 (두왕동 무등도서관사거리 농협합의점 2층)</p> <p>건물</p> <ul style="list-style-type: none"> ● 9억 8천 빌딩 <ul style="list-style-type: none"> 대100평 건140평 보증금 2968천 원세5000만원 ● 7억9천 빌딩 급매 <ul style="list-style-type: none"> 호남대 부근 광산구 서봉동 대270평 건287평 보1억949천 원세4500만원 ● 5억 5천 원룸매매 <ul style="list-style-type: none"> 지산동 대88평 건200평 보증금1억3천 원세4800만원 ● 13억9천 빌딩 20×10m코너 <ul style="list-style-type: none"> 전대 후문 대110평 건320평 보3924천 원세8000만 ● 12억점포 8칸 빌딩부지 30×60코너 <ul style="list-style-type: none"> 보증금1억 원세5500만원 포함 아파트 7,000세대 상권 ● 26억 상업지역 빌딩 <ul style="list-style-type: none"> 대185평 건890평 보증금 5억 월1800만원 ● 47억 빌딩 <ul style="list-style-type: none"> 대600평 건1000평 보10억 원세3000만원 용자20억 포함 ● 125억 빌딩 급매 <ul style="list-style-type: none"> 대675평 건6,000평 ● 9억 주유소 급매 <ul style="list-style-type: none"> 대800평 35m도로본 ● 11억5천 시외 주유소 <ul style="list-style-type: none"> 가사식당 카센터 포함 2000평 장사잘됨 ● 13억5천 시내 주유소 급매 <ul style="list-style-type: none"> 대400평 임대용 800만-900만원 ● LPG충전소, 주유소부지 <ul style="list-style-type: none"> 광산구 35×10m코너, 평당2600만원 신개발지역 <p>주유소 전문중개</p> <ul style="list-style-type: none"> ● 9억 주유소 급매 ● 11억5천 시외 주유소 ● 13억5천 시내 주유소 급매 <p>병원부지 전문중개</p> <ul style="list-style-type: none"> ● 360평 평당 750만원 ● 210평 평당 900만원 ● 550평 평당 650만원 <p>땅</p> <ul style="list-style-type: none"> ● 정비 공정부지 600평 <ul style="list-style-type: none"> 상업지역 35m 도로점 평당 270만원 ● 수원지구 상업지역 <ul style="list-style-type: none"> 240평 평당650만 대로본 ● 생일동 310평 상업지역 <ul style="list-style-type: none"> 20m도로점 평당390만원 ● 골프연습장 부지 8,000평 <ul style="list-style-type: none"> 자연녹지 복구 평당 50만원 ● 제1중주거지역 1,000평 <ul style="list-style-type: none"> 평당1000만원 20m도로 ● 담양 임야 <ul style="list-style-type: none"> 15만평 평당 1만원 ● 관리지역 임야 7000평 <ul style="list-style-type: none"> 담양평당3만7천원 진입로 있음 경사도 15° ● 오피스텔부지 300평 <ul style="list-style-type: none"> 전대후문에서 6~7분 도보 평당175만원 ● 과수원 묘지가능 그린벨트 임야 <ul style="list-style-type: none"> 1,800평 남향 경사도 15도인만 전입로 있음 상생유폴라스에서 10분거리 평당4만 ● 23억 종교시설 연수원 실버타운부지 <ul style="list-style-type: none"> 12만평 건물 500평 ● 전원주택지 고시500평, 광주부근 700평 ● 2억4천 양계장(유계)매매 <ul style="list-style-type: none"> 33,000구 규모, 대(축사):1,479평 건(축사):550평, 1층거옥 146평 건 28평 <p>공장 급매</p> <ul style="list-style-type: none"> ● 각화동에서 10분 6억7천 ● 대지1,400평 건물 500평 <p>A300세대 정문 10억 빌딩 급매</p> <ul style="list-style-type: none"> ● 890 2층도 ● 보증금 1억4,000 원 700만원 <p>이장동 고급전원주택</p> <ul style="list-style-type: none"> ● 대300평 건 약50평 정남향 <p>빌딩 임대</p> <ul style="list-style-type: none"> ● 두왕동 유폴라스 빌딩임대 8층 80평 평당200만원 전시효과중용 	<p>알파공인중개사 ☎(대)974-0229 헬011-602-9937 (광주 첨단지구, 국민은행건물 2층)</p> <p>상업용건물</p> <ul style="list-style-type: none"> ◆ 매가 : 80억 원12억, 보35억 월세 3,000만원 (최고상권) ◆ 매가 : 30억 원9억, 보4억 월세 1,700만원 (첨단) ◆ 매가 : 22억 원6.5억, 보5억 월세 1,200만원 (양산동) <p>토지매매</p> <ul style="list-style-type: none"> ◆ 상업지(첨단) <ul style="list-style-type: none"> 1,100평×350만원 ◆ 광산구 운남동 <ul style="list-style-type: none"> 250평×200만원 (2,600세대APT인접, 상가점포) ◆ 북구 지아동(임) <ul style="list-style-type: none"> 908평×35만원 ◆ 상업지(첨단) <ul style="list-style-type: none"> 420평×450만원 ◆ 상업지(첨단) <ul style="list-style-type: none"> 100평×300만원 ◆ 송정동 <ul style="list-style-type: none"> 대지 32평×220만원 (근생용, 카센터, 왕복4차선점) <p>골프연습장 부지</p> <p>첨단과기원 근처</p> <p>자연녹지 4,900평</p> <p>거리 200미터 매가가 : 45억원</p> <p>양산동 상업용지</p> <p>800평×500만원 건축하실본</p> <p>(은행 입주보증금 18억 보장)</p> <p>★매매물건 접수합니다★</p>	<p>새하늘과세땅공인중개사 ☎ 430-8118 헬011-603-8411 (혁신사거리 삼성 유폴라스 신축부지편)</p> <ul style="list-style-type: none"> ● 1층 상가2,3,4층 원룸 <ul style="list-style-type: none"> - 두왕동 대지 41평 건평 90평 용1억6천 보증금6천5백 295만원 매가가 3억6천5백 ● 1층 상가 2,3,4층 원룸 <ul style="list-style-type: none"> - 산수동 대지81평 건평132평 보증금 4천 원4백만원 매가가4억7천 ● 원룸 매매 (최고의 입지) <ul style="list-style-type: none"> - 혁신사거리 삼성유폴라스 신축부지 옆 대지80평 건평 141평 보증금 3천 원470만원 매가가7억4천5백 - 소촌동 강남경찰청 신축부지쪽 대지83평 건평150평, 삼림집버어 있음, 보증금 2천6백 원340만원, 매가가4억9천5천 - 북쪽대학 부근 창계 원룸 및 고시원부지 매매 150평 (상업지역) 평당가 115만원 ● 투룸 매매 <ul style="list-style-type: none"> - 품격높은 디자인 파워룸 인터넷시설 송정동 지하철도50M 대지70 평당1700평 보증금2억8천6백 원3883만원 매가가 6억2천 ● 원룸 투룸 매매 <ul style="list-style-type: none"> - 소촌동 강남경찰청신축 부지쪽 대지114평 건평 200평 보증금4천원 (630만원 (삼림집 있음) 매가가7억7천 ● 고시원 매매 <ul style="list-style-type: none"> - 대지99평 건280평 원1950만원 매가가12억 ● 원룸 부지매매 <ul style="list-style-type: none"> - 116평 170만원
---	--	---	--	--	---	---