

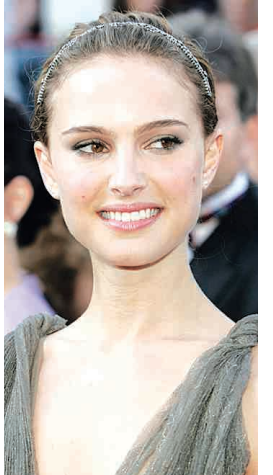
한효주, 싱가포르영화제 여우주연상



영화 '아주 특별한 손님'의 한효주가 지난달 30일 끝나는 제20회 싱가포르 국제영화제에서 여우주연상을 수상한다.

그러나 한효주는 KBS 1TV 일일극 '하늘만큼 땅만큼' 촬영 스케줄로 인해 시상식장에 참석하지 못했다.

나탈리 포트먼 "빈곤 여성 대출 늘리자"



여배우 나탈리 포트먼(25)이 개발도상국 저소득층 여성들을 위한 소액대출을 늘리자는 캠페인에 나섰다.

지난달 29일 ABC방송의 '디스 위크(This Week)'에 출연한 포트먼은 "여성들이 자녀에게 '내일 먹을 것을 살 돈과 학교에 보낼 돈이 있다'는 말을 하지 못할 형편에 있다"고 말했다.

베컴, 베벌리힐스에 280억 저택 구입



잉글랜드 축구스타 데이비드 베컴(32·레알 마드리드)이 7월 미국 프로축구 LA 갤럭시 이적을 앞두고 미국 로스앤젤레스의 '부자 동네' 베벌리힐스에 1천500만파운드(약 280억원) 상당의 호화저택을 구입했다.

일본 스포츠신문 '스포츠호치'는 지난달 30일 영국 언론을 인용해 "베컴 부부가 침실 6개와 초호화 인테리어를 갖춘 부엌을 비롯해 파티를 위한 리셉션 룸 등이 갖춰진 LA 베벌리힐스의 대저택에서 살기로 했다"며 "별채에 침실 6개와 화장실이 7개 딸린 영빈관이 마련돼 있고 자동차 극장과 수영장, 테니스 코트 등도 갖췄다"고 보도했다.

정종득 목포시장, 목포해양대 명예선장



정종득 목포시장이 목포해양대에 의해 명예선장으로 위촉된다. 목포해양대는 지난달 30일 "역사와 전통을 지닌 항구 도시인 목포시를 아름다운 도시로 바꾸는데 견인차 역할을 하고 미항 가꾸기 운동에도 노력한 공로로 정종득 시장을 명예선장으로 위촉하게 됐다"고 밝혔다.

골육종으로 세상 떠난 아들 위해 장학회 설립한 황명화씨

"나눔의 행복, 아들이 내게 준 선물"

매년 10~13명 목포 제일중 학생들에 장학금

지난 2001년 불치병으로 세상을 떠난 오성우 군(당시 목포 제일중 2년)의 어머니 황명화(49·목포 아름다운 나눔 대표)씨는 지난 3월 아들의 모교를 찾았다. 이젠 아들의 자취를 느낄 수 없는 곳이지만 2002년부터 학교를 방문한 것이 올해로 6년째. 학교를 찾은 목적은 아들의 후배들에게 장학금을 전달하기 위해서다.

것으로 생각해 망설임도 없지 않았다"면서 "비록 적은 액수라도 도움이 필요한 아이들에게 희망을 준다는 생각에 개인사업을 하는 남편을 설득해 장학회를 설립하게 됐다"고 말했다. 여건이 허락하면 '오성우 장학회'를 장학재단으로 키울 생각이다. 황씨는 장학회를 계기로 최근엔 소년소녀가장과 조손가정을 대상으로 후원사업에 까지 활동범위를 넓히고 있다.



전물군경유족회 '장학증서 전달식'



대한민국 전물군경유족회 광주시지부는 지난달 30일 지부 사무실에서 '2007년 장학증서 전달식'을 갖고 전물군경유자녀들에게 장학금을 전달했다.

'근로자의 날' 정부 포상 수상자

- ◇동탑 훈장 ▲이맹례 광주어망
◇철탑 훈장 ▲김두서 크레이블리코리아(주)
◇석탑 훈장 ▲고효철 한국인포에이타(주) 전남본부 ▲박호진 삼양화학(주) 대표이사
◇산업포장 ▲김형석 한국유리공업(주) ▲송현종 (주)동방교통 노동조합
◇대통령 표창 ▲이연성 (주)한방자기 목포공장 ▲김재희 (주)삼양사 목포사료공장 ▲유환수 한국노스캐스코그(주) ▲김종술 (주)전주고속 ▲전용현 대한통운(주) 노동조합 목포지부 ▲김상면 (주)포스코 광양제철소 상무이사
◇국무총리 표창 ▲신광호 (주)금남목재 ▲김성철 씨제이(주) ▲김창용 (유)이리 이도택시 ▲이오식 삼남석유화학(주) 여수공장 ▲박태진 (주)드림피아 ▲문준길 에이에테크솔루션(주) ▲송래영 대한산업보건협회 전북산업보건센터 ▲김준연 동양제철화학(주) 익산공장
◇장관표창 ▲장영상 (주)오동운수 ▲백순철 한전KPS(주)여수지점 ▲정경민 (주)금호에이치에이오토닉스 ▲김석자 삼진물산(주) ▲신순배 풍림개발(주) 제주풍림콘도 ▲임강수 동해금속(주) ▲심재강 한전 전남사업본부 강진지점 ▲박태연 금호산업 (주)건설사업부 ▲김홍중 (주)서산 노동조합 위원장 ▲최철민 한국교덴시(주) ▲이효진 e-정보통신(주) 순천지점 ▲최태중 군산경찰서

향교근무 공익요원 '향교를 찾는...' 사진전



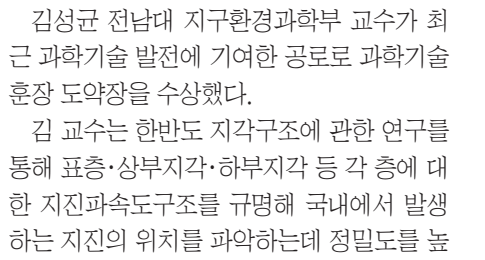
광주 남구청 국경원씨

광주향교에 근무 중인 공익근무요원 국경원(27·광주 남구청 문화체육과)씨가 소집해제를 앞두고 광주향교의 다양한 표정을 영어에 담았다.

을 담은 사진전을 연다. 국씨는 1~5일 광주향교 명륜당에서 '향교를 찾는 사람들' 사진전을 갖는다. 대학생 사진기자로 활동한 경험 때문에 광주향교에 배치된 그는 향교를 찾는 수많은 사람들의 다양한 표정에 끌려 2년 동안 이들의 표정을 영어에 담았다.

못할 추억이 될 것 같습니다." 그는 또 총화관과 유림회관 등 향교의 변하는 모습을 누군기는 기록해야 한다는 의무감 때문에 셔터를 눌렀다고 한다. 이같은 맥락에서 전 작품 일부를 광주향교와 남구청에 기증할 예정이다. 한양대 경영학과를 졸업한 국씨는 오는 18일 소집해제될 예정이며 사진기자를 꿈꾸고 있다. 광주유형문화재 제9호인 광주향교는 조선 태조 7년(1398년)에 세워졌다. 문의 062-672-7008. /영문기자 penfoot@kwangju.co.kr

김성균 전남대 교수, 과학기술훈장 도약장 수상



김성균 전남대 지구환경과학부 교수가 최근 과학기술 발전에 기여한 공로로 과학기술훈장 도약장을 수상했다. 김 교수는 한반도 지각구조에 관한 연구를 통해 표층·상부지각·하부지각 등 각 층에 대한 지진파속도구조를 규명해 국내에서 발생하는 지진의 위치를 파악하는데 정밀도를 높였다. 또 우리나라 지각 구조에 맞는 지진 규

모 관련 연구를 수행해 발생 지진의 규모 결정에 유용한 성과를 내놓았으며, 한반도의 지각 내에서 지진과 감쇠를 결정하는 Q값을 추정해 지진과 감쇠 특성을 밝혀내기도 했다. /황태중기자 hwangtae@

이석주 동신대 교수, 한국 드라마학회장에



이석주 동신대 관공영어학과 교수가 한국 드라마학회장으로 선출됐다. 이 교수는 지난달 28~29일 동신대에서 열린 '2007년 한국드라마학회 춘계 정기학술대회'에서 차기 회장으로 선임됐다. 그는 2009년까지 2년 동안 학회를 이끌게 됐다. /황태중기자 hwangtae@kwangju.co.kr

생활 게시판

여러분의 생활정보를 무료로 실어 드립니다. People@kwangju.co.kr이나 광주광역시 동구 금남로 2가 20-2 광주일보 생활게시판 담당자 앞으로 보내주시기 바랍니다. ☎ (062) 2200-634 FAX (062) 222-4938, 222-4918

화측

- ▲최병철씨 차남 승재군 임광택(진헌건설 대표)씨 장녀 주영양=4일(금) 오후 5시30분 서울 밀레니엄 힐튼호텔 1층 그랜드볼룸.
▲장종대(광주시청 회계과)씨 장남 석원군 정정대씨 장녀 경옥양=5일(토) 낮 12시 광주교직원공제회 관 예식홀.
▲고재일(광주일보 장성 주재기자)씨 차남 의석군 정병대씨 차녀 현아양=5일(토) 낮 12시10분 삼부리컨벤션웨딩홀 2층 자스민홀.
▲김윤중(전 영암도포면장)씨 장남 선홍군 이종근씨 차녀 수진양=5일(토) 오후 1시40분 충주시 이화예식장 2층.
▲오재일(장흥군 재향군인회)씨 차남 영준(육군대위)군 김성근씨 차녀 은영(육군중위)양=5일(토)

알림

- ▲국가인권위원회 광주사무소 인권상담=월~금 오전9시~오후5시, 국번 없이 1331
▲여성발전센터 무료 상담=가정폭력, 성폭력, 성매매 등 상담. 국번 없이 1366. 휴대전화를 사용한 경우 062-1366.
▲(사)이주가족복지회 긴급지원 무료 상담=동남아 결혼이민자나 가족들 대상으로 상담 및 문화강좌. 363-2963, www.ejufamily.com 문화강좌는 월·금 오전 10시~낮 12시, 수 오전 10시~오후 3시(점심 제공)
▲한국건강관리협회 광주전남지부 무료 금연교육 및 금연실천자 관리 실시=직접인 대상으로 흡연의 폐해·금연 필요성 및 방법 강연. 금

연보조제 및 상담.문의 363-2240

- ▲호남해바라기 아동센터 무료 상담 및 의료·법률지원=성폭력 피해를 입은 13세 미만 아동 및 정신장애 장애인을 대상으로 긴급구조, 의료·법률지원 및 심리 치료 등 One Stop 서비스. 232-1375, http://forchild.or.kr
▲홀트아동복지회 광주아동상담소 무료 상담=국내 입양 상담, 미혼모 상담(24시간 출장 상담도 가능), 미혼모 시설 입소 안내. 227-8877
▲비둘기 가정상담소 무료 상담=인터넷 및 전화 상담. 방문 상담은 예약제. 문의 652-1366, 434-1366 www.gene-korea.com
▲광주생명의 전화 무료 상담=24시 전화 상담 전국 공통 1588-9191, 광주 223-9191. 면접 상담은 월~금요일, 오전 9시~오후 5시. 가정폭력, 성폭력, 성매매 피해자들에게 상담을 통한 정서적 지지와 격려 등.
▲대한법률구조공단 광주지부 법률상담=월~금 오전 9시~오후 6시. 국번없이 132. 무료 법률 상담 및 법률구조. 면접 상담은 광주지방 검찰청 민원실 2층.
▲당양 창평목초교 29회 동창회 모임=2일(수) 오후 7시 보건대 안경점. 010-6688-8983
▲전남대 행정대학원 총동창회(회장 임우진) 정기 이사회=2일(수) 오후 7시 금수장 아리랑하우스 연회장. 011-604-7709
▲재광 목포공교 총동창회(회장 정기욱) 모임=3일(목) 오후 7시 사육회관.
▲송원고 총동창회 월례회=7일(월) 오후 7시 녹차막인 오리. 011-212-2900

동창·동문회

- ▲광주시대부중 제 4회 동창회(회장 전성수) 모임=4일(금) 오후 6시 마일점. 226-1410
▲해군전우연합회 청담준비위 참가자 모임=11일(금) 오후 7시 광주 히딩크 호텔. 464-5340.cafe.daum.net/gjknva
▲안양김씨 광주시 종친회(회장 김남진) 격월회의=4일(금) 오후 6시30분 명덕회관.
▲광주향교 한문교실 수강생 모집=기초~중급 과정. 월·수·금 오전 10시~12시, 오후 2시~4시. 문의 672-7008
▲광주YWCA 여성인력개발센터 무료 훈련생 모집=가사 도우미와 개호 복지사 교육 희망하는 주부 및

모임

- ▲광주시대부중 제 4회 동창회(회장 전성수) 모임=4일(금) 오후 6시 마일점. 226-1410
▲해군전우연합회 청담준비위 참가자 모임=11일(금) 오후 7시 광주 히딩크 호텔. 464-5340.cafe.daum.net/gjknva
▲안양김씨 광주시 종친회(회장 김남진) 격월회의=4일(금) 오후 6시30분 명덕회관.
▲광주향교 한문교실 수강생 모집=기초~중급 과정. 월·수·금 오전 10시~12시, 오후 2시~4시. 문의 672-7008
▲광주YWCA 여성인력개발센터 무료 훈련생 모집=가사 도우미와 개호 복지사 교육 희망하는 주부 및

종친회

- ▲안양김씨 광주시 종친회(회장 김남진) 격월회의=4일(금) 오후 6시30분 명덕회관.
▲광주향교 한문교실 수강생 모집=기초~중급 과정. 월·수·금 오전 10시~12시, 오후 2시~4시. 문의 672-7008
▲광주YWCA 여성인력개발센터 무료 훈련생 모집=가사 도우미와 개호 복지사 교육 희망하는 주부 및

모임

- ▲광주향교 한문교실 수강생 모집=기초~중급 과정. 월·수·금 오전 10시~12시, 오후 2시~4시. 문의 672-7008
▲광주YWCA 여성인력개발센터 무료 훈련생 모집=가사 도우미와 개호 복지사 교육 희망하는 주부 및

부음

- ▲조양순씨 별세 송재경(고흥 동강중)·기호(대주건설 건축팀)씨 모친상 이영선(자영업)·장채형(아주학원 이사장)·박준철(향도의과 원장)씨 빙모상=발인 2일(수) 오전 8시30분 그린장례식장 9분향소. 250-4409
▲박양순씨 별세 문병학(무등회관 대표)·병해(서구보건소 의사)·병원(우리물류대표)씨 모친상 문병(동아병원장) 조모상 신이철(법무

광주에서 30분 아름다운 청계공원
기적남묘특별분양
문의 (062)521-1100