

전라도 맛 기행

광주 대의동 '포식당' 갈비탕



큼직한 갈비살에 진한 국물

1년 묵힌 파김치 곁들이면 맛이 일품

입맛처럼 까다로운 것이 있을 때, 그래서 모든 이의 입맛을 맞추기란 불가능하다. 이것이 식당에서 음식을 내는 이의 고민이다. 그러나 알고 보면 그 한계를 뛰어넘는 '맛집'들이 있다. 그 비결은 정성이다. 직접 담근 장을 쓴다거나 재료는 엄선해서 사용할 때 까지 않는다. 광주 시내 중심지인 충장로와 금남로 일대에는 유명한 맛집이 많았다. 도청이전과 동구청 이전, 삼권분리로 인해 맛집이 어리저리 옮겨갔지만 여전히 자리를 지키면서 추억의 손님을 받는 곳이 있다. 따뜻이 반기는 주인장의 포근한 미소가 그대로 손맛이 살아있어 마니아들은 그 맛을 잊기 어렵다. 광주시 동구 대의동 81-1번지 '포식당(대표 박정희)'은 손님들의 발걸음이 옛 명성에 비할 바는 아니지만 '갈비탕'과 '미자탕' '애지' 맛을 보기 위한 마니아들이 아직도 손님을 잡는다. 갈비탕은 최근들어 파는 곳이 많이 줄었다. 고기집이 늘면 갈비로 쓰고 남은 뼈를 재료로 만드는 갈비탕을 파는 곳도 많아져야 하지만 고기집들이 수입갈비를 쓰다 보니 사라져 가는 추세다. 구수하고 감칠맛 나는 갈비탕. 예전에 연중행사처럼 끓여 먹었던 조미료가 전혀 들어가지 않은 순수한 갈비탕을 찾는다면 포식당에서 바로 '이맛이야' 를 외칠 수 있다. '포식당' 갈비탕은 순수 한우 갈비뼈를 반 나절 푹 고아 국물을 우려내고, 큼직하게 썰어 넣은 갈비살은 따로 찌내 돌 그릇에 담아낸다. 돌그릇에 담아내기 때문에 식탁앞에서도 보글보글 끓기를 멈추지 않는다. 여기에 1년 묵힌 파김치를 듬뿍 갈아 간을 하면 그 맛이 일품이다. 여타 갈비탕처럼 국물이 많지 않다. 그만큼 진숙이어서 담백하고 깔끔한 맛이 입안에 착착 감긴다. 한 여골 보양식으로 먹어도 손색이 없다. 1인분 9천원. 문의 062-222-1355. /최재호기자 lion@kwangju.co.kr

맛 : ★★★
분위기 : ★★★
가격민족 : ★★★
(★ 5개 민집)

찾아가는 길
포식당
광주동부경찰서
전일빌딩
가톨릭센터

어린이날 가볼만 한 곳
놀이공원 갈까 박물관에 갈까

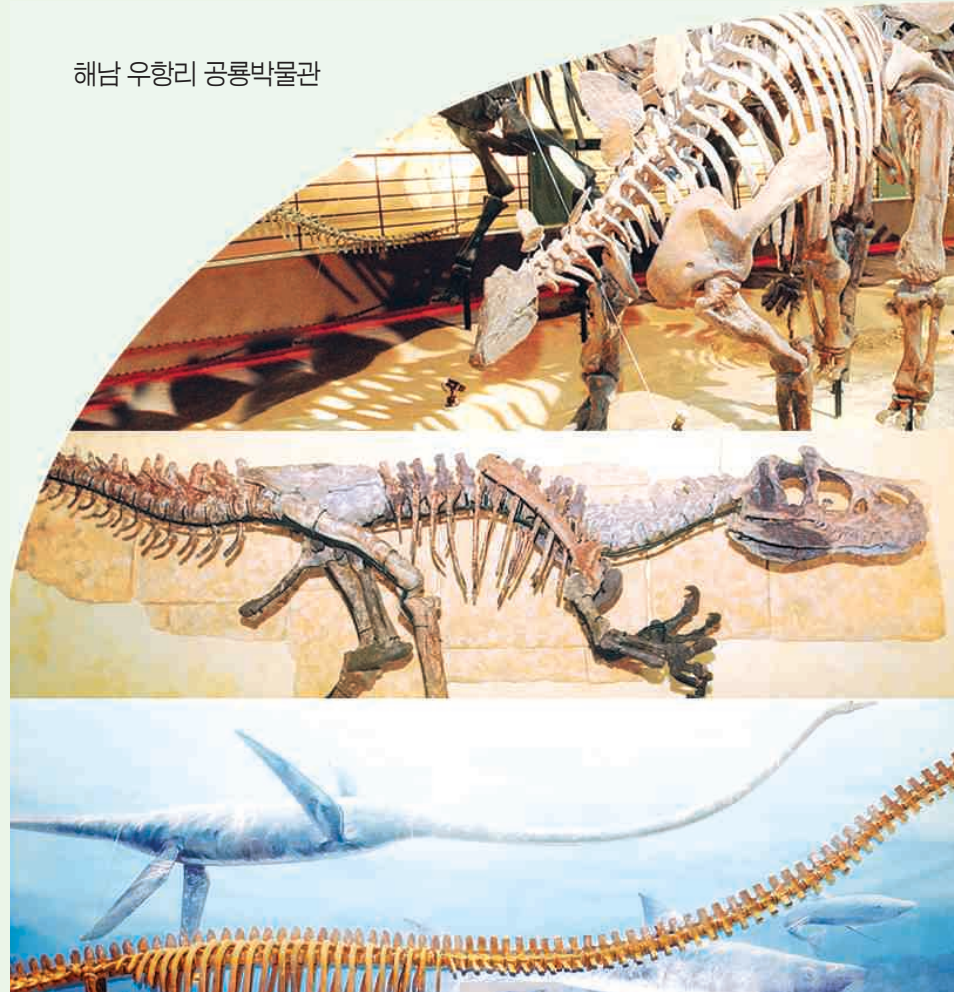
에버랜드 몽키밸리-원숭이들과 놀이
해남 공룡박물관-가족나들이에 적합
나비 축제·홍길동 축제 등 '다채'

5일은 어린이날. 아이들에게 이 날이 즐겁고 신나지만 부모들은 어디에 데려가서 무엇을 해줘야 할지 난감하다. 봄비는 인파를 생각하면 엄두가 나질 않는다. 하지만 계획을 잘 세운다면 어린이들에게 즐거운 하루를 선물할 수 있다. 놀이공원을 가기로 했다면 개장 시간을 1~2시간 앞당기는 조기 개장을 노리는 것이 인파를 조금이나마 피할 수 있다. 아이들에게 만족을 줄 수 있는 여행지를 소개한다.
▲해남 우항리 공룡박물관=지난달 27일 개관을 갖고 오픈한 우항리 공룡박물관은 지하 1층 지상 2층 2천400평 규모에 200여점의 희귀 공룡 화석들이 전시됐다. 세계최초 익룡·공룡·새발자국 화석이 한 지점에서 발견된 유일한 지역이며 세계 최대 익룡발자국도 자랑거리다. 또한 약 8천300만년전에 생성된 물갈퀴새 발자국 화석도 발견됐으며 아시아 최초 익룡 발자국 화석과 절지동물 흔적 화석이 발견된 공룡화석지도 보고다.
금호호에 둘러싸인 10만여평에 이르는 자연사유적지가 넓어 가족나들이에 적합하다. 뛰놀기 시대 대표적 공룡인 알로사우루스 진품 화석은 85%의 진자 공룡화석으로 조립돼 생동감을 더해준다. 중생대 재현실에서는

티라노사우루스가 에드몬트사우루스를 잡아먹기 위해 공격하고 있는 모습이 사실적으로 묘사돼 있으며 직접 움직이기 때문에 아이들에게는 큰 인기를 끌고 있다. 이외에 국내 최초로 공개되는 '해양 파충류 실'은 네스호의 괴물로 일컫어 지는 티라노사우루스 모형도 볼 수 있다. 061-530-5323.
▲에버랜드 몽키밸리= 국내 최초의 유인원(類人猿)류 전용 테마공원 '프렌들리 몽키밸리(Friendly Monkey Vally)'는 오랑우탄, 침팬지 등 유인원과 원숭이들이 사는 테마공간으로 국내 처음 조성됐다.
동물의 생태와 능력을 동시에 볼 수 있는 곳으로 최근 전세계 동물원의 핵심 키워드인 인리치먼트(Enrichment)를 구현했다. 인리치먼트란 동물들의 신비한 능력과 행동을 자연스럽게 이끌어낸다는 의미로 '어떻게 하면

동물들이 행복할 수 있을 지'를 고민하고 그들을 위한 공간과 프로그램을 만드는 것이다. 프렌들리 몽키밸리에는 실내와 전시장을 포함 총3천평 그리고 13종 145마리의 유인원과 원숭이가 살고 있다. 전세계적으로 세곳 밖에 없는 21m높이의 '오랑우탄 타워', 온천욕을 즐기는 일본 원숭이를 위해 제작한 '몽키스프링' 등 흥미로운 볼거리가 가득하다. 또 행동전시(개발동물의 특성에 맞는 환경을 꾸며줌으로써 그들의 활발한 행동을 유도하고 인간과 교감하도록 하는 것)기법을 도입해 관람객들이 동물들의 생생한 활동상을 관찰할 수 있는 것도 색다르다.
최상질이 없고 투명한 통유리로 만들어져 아무런 방해물 없이 동물들의 습성을 볼 수 있다. 알락꼬리 원숭이, 흰손 긴팔 원숭이 등 이외에 전시된 동물들은 3m거리 전방에 동물

들이 있고, 일본 원숭이들은 통유리를 통해 코 앞에서 지켜볼 수 있다. 오랑우탄이 21m높이에서 로프를 타고 건너는 '스카이 워크'는 아이슬슬한 오랑우탄의 줄 건너기 묘기를 만끽할 수 있다.
5월 1일부터 6일까지 '선물과 참여'라는 주제의 어린이 축제를 진행하며 5·6일에는 개장시간을 오전 8시30분으로 앞당긴다. 061-320-8661.
▲합평 나비축제='나비의 고향 합평군에서는 3~8일까지 자운영과 유채꽃이 물결을 이루는 친환경농업지구와 합평천 수변공원 일원에서 '제9회 합평나비대축제'가 열린다. 061-320-3364.
▲장성 홍길동축제=장성군은 4~6일까지 홍길동 테마파크 및 공설운동장에서 '제9회 홍길동 축제'를 개최한다. 민화방 운영, 홍길동만화 캐릭터상품판매, TV애니메이션 상영, '갈갈이 패밀리'와 '골목대장 마백이' 공연 등 어린이 눈 노비를 겨냥한 다양한 프로그램이 준비돼 있다.
또 삼무대의 협조 탱고와 장갑차, 대포 등 군용장비를 직접타고 체험할 수 있고, 조랑말과 전통차타기등을 즐길 수 있다. 061-390-7224.
/최재호기자 lion@kwangju.co.kr



대인동삼일부동산
☎(223)1140, 5210
모텔 목욕탕 및 각종 상가건물
을 빨리 팔고 싶으시거나 임대료를 내고 싶으시면 저희 부동산으로 오십시오.

LC타워(주)
☎(4)972-8004, 010-7154-6996
첨단지구 LC타워
최대한 최고의 요지
최적의 조건으로
임대합니다.

일가공인중개사
☎(4)234-8216
상가건물 매매
\*중장년 75평 5층건물 2억 1,700만 2억
\*남동 2층건물 20평 1,450만 900만 20억
\*전대주택 75평 3층 8천만 800만 10억

한일지도판매(주)
☎(4)529-1409
2007 최신광주지도
책 판매개시!!
타사제품 미기득점 부분

효성공인중개사
☎(4)521-6024
대지매매 (교회, 원, 투룸부지)
\*북구 양산지구 대지 1,000평, 500평 3면도로 접 평당 135만
\*교회, 원, 투룸부지, 물류창고, 사우나, 투자적합

토우드공인중개사
☎(62)384-1995
토지
\*신안동 800평 대 도로로 접 평당 1만9천
\*신안동 3000평 4면도로 접 평당 1만9천

다우공인중개사
☎(4)523-8114
오봉리 전원주택지 (평당 30만)
\*남양 현대지구와 홀고산 건너편 오봉리수지(낙타지) 바로 옆 210~360평 총면적지 4필지 매각

법원경매
지지경매컨설팅(주)
☎062-226-0047
현장조사, 권리분석, 수익분석, 입찰산정, 대출안내, 명도까지 원스톱서비스로 확실한 재테크
▶아파트
▶상가주택
▶근린시설
▶숙박
▶토지/공장