

[기획]

오지호 유작
돌려받자

창사 55 캠페인

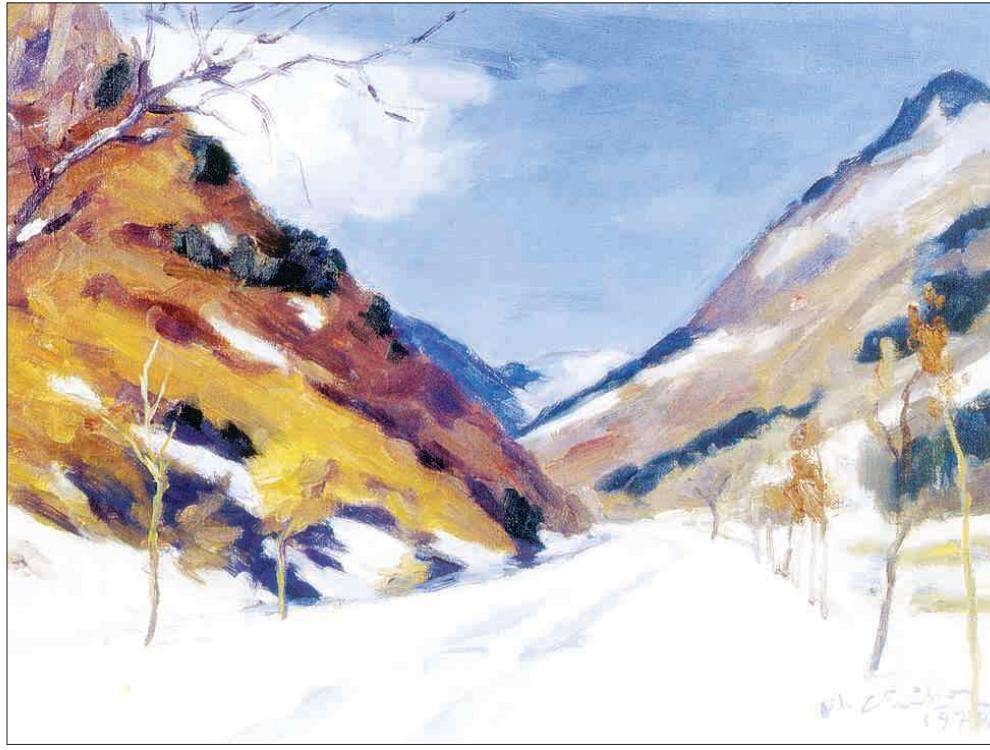
“예향의 미술뿌리 되찾자” 공감대 확산

국립현대미술관에 소장돼 있는 오지호의 작품 34점은 한국미술사를 개척했던 거장의 예술혼이 깃들어 있는 수작들이다. 오 화백이 화업을 시작했던 1920년대 작품을 비롯 마지막

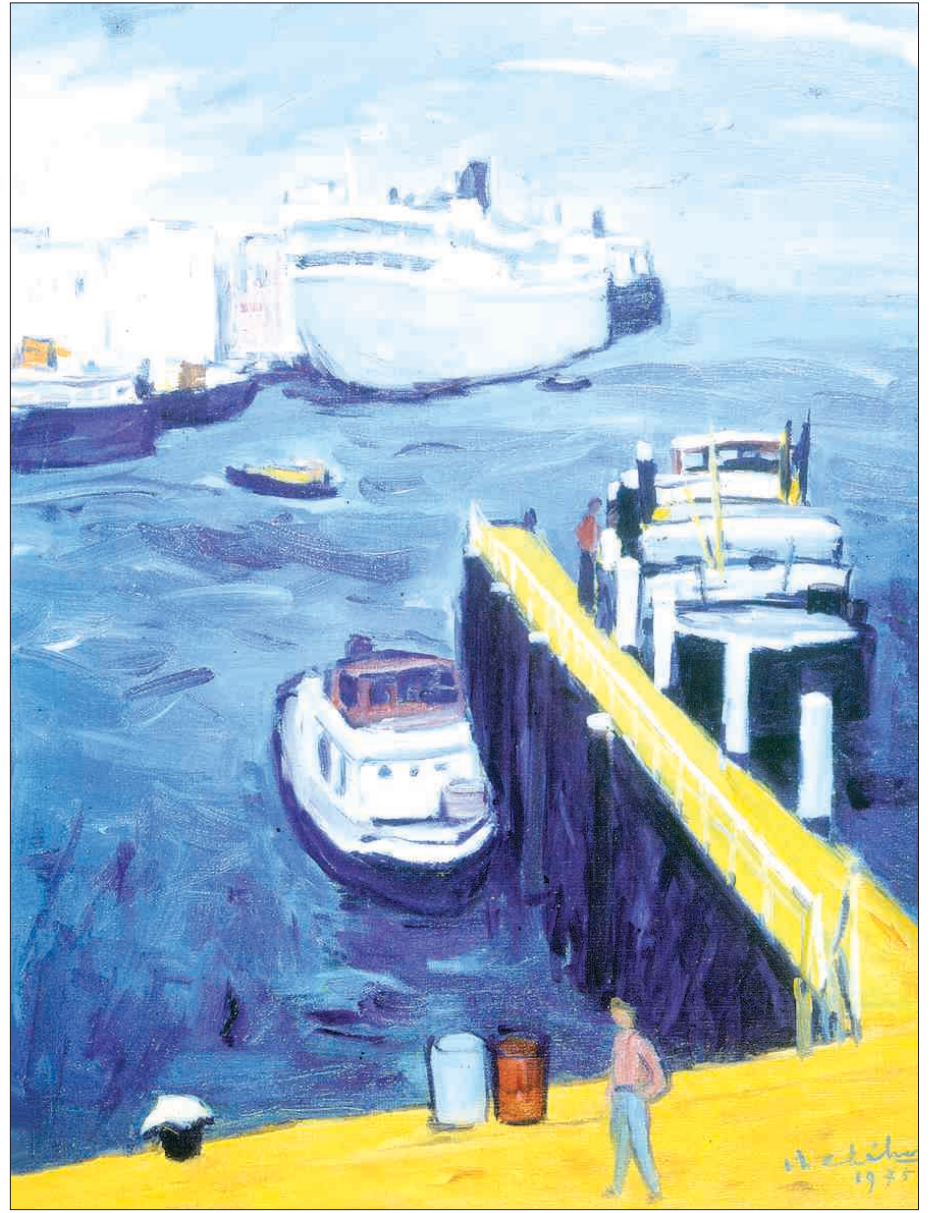
유작인 ‘아프리카 절필’ 등 ‘한국적 인상주의’를 장식했던 대표작들이다. 지난 85년 유족들에 의해 기증된 작품들은 현재 과천국립현대 미술관 수장고에 보관돼 있다. 거장의 자취와 치열한 예술혼이 담겨 있는 주요 작품들을 소개한다.

광주일보사가 창사 55주년을 기념해 추진하고 있는 ‘오지호 유작 돌려받자’ 캠페인이 폭넓은 공감대를 형성하고 있다. 광주미술협(회장 정광주)은 협회 차원에서 예향광주의 ‘미술뿌리’를 찾기 위한 사업으로 오지호 유작 돌려받자 사업을 채택할 것을 검토하고 있다. 광주미술협은 조만간 부회장단 등 임원들과 논의를 거쳐 이 사업을 구체화할 방침이다. 정광주 광주미술협회장은 “회원들의 폭넓은 의견수렴을 거쳐 오지호 화백의 작품을 광주로 가져오기 위한 사업에 힘을 보탬 생각이다”며 “무엇보다 시민들의 공감대를 얻는 것이 중요한 만큼 시민들이 많은 관심을 가져줬으면 한다”고 말했다.

오지호 화백이 제자들을 길러낸 조선대 미술에서도 이 사업을 위해 적극 나서기로 방침을 정했다. 진원장(조선대 미술학장) 교수는 “광주 미술을 개척한 오지호 화백의 작품이 돌아올 수 있도록 적극 협조하겠다”며 “오 화백의 작품을 광주로 가져올 수 있도록 학생들과 교직원들을 중심으로 서명운동을 전개하는 등 모든 노력을 기울이겠다”고 말했다. 광주시립미술관도 이 사업을 위해 다각적인 노력을 기울이고 있다. 박지택 시립미술관장은 시립미술관 차원에서 오지호 유작을 광주로 가져오기 위해 다각적인 방안을 모색 중이다. /윤영기기자 penfoot@kwangju.co.kr



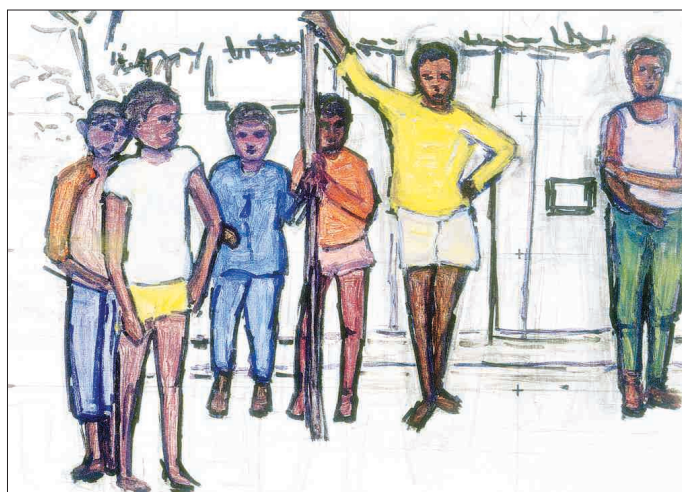
‘설경-백양사 입구’(1978)



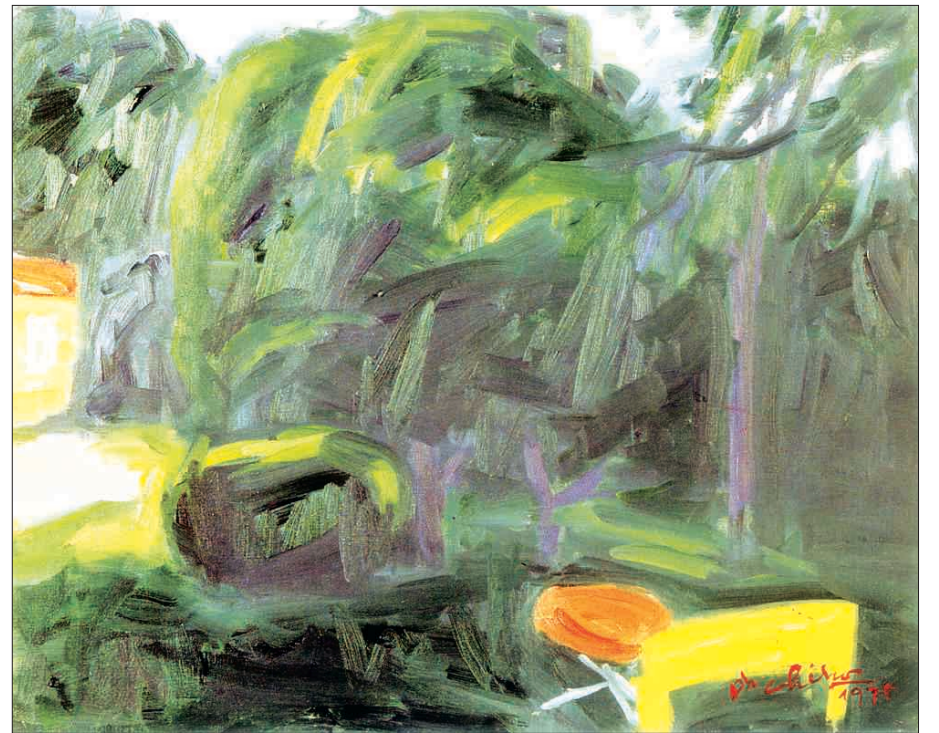
‘로테르담 항구’(1975)



‘일본풍경’(1928)



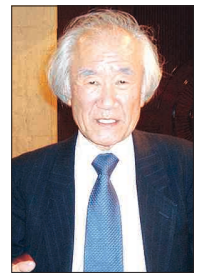
‘아프리카 절필’(1982)



‘녹음’(1975)

“오화백 작품 광주 반환 문제
문화관광부와 논의 거쳐야”

김운수 국립현대미술관장



미술관이 처리할 수 있는 문제가 아닙니다. 김 관장은 또 기증된 작품을 반환하는 것은 기증 문화에 영향을 미칠 수 있는 사안이기에 조심히 접근해야 한다고 말했다. “광주에 오 화백의 작품을 돌려줄 경우 부정적인 선례가 될 수 있습니다. 현재 국립현대미술관이 소장하고 있는 작품의 또 다른 기증자가 작품을 돌려달라고 요청할 수도 있는 등 기증문화의 틀을 훼손할 수도 있기 때문입니다.” 그는 “오지호 화백은 광주로서도 중요한 위치를 차지하고 있는 화가지만 한국 미술사의 거장이기 때문에 국립미술관에서 작품을 소장하고 있는 것도 의미가 있다”고 덧붙였다. /윤영기기자 penfoot@kwangju.co.kr

“미술관에 소장된 작품을 반환하는 것은 저의 재량권을 벗어나는 것입니다.” 오지호 화백의 작품을 소장하고 있는 국립현대미술관 김운수(71) 관장은 지난 4일 오지호 유작 돌려받자 캠페인에 대한 입장을 밝혔다. 그는 “오지호 선생의 작품을 광주로 가져가고 싶어하는 광주의 분위기는 이해하지만 작품 반환은 쉽게 접근할 수 있는 문제가 아니다”고 말했다. 김 관장은 소장 작품을 반환하는 문제는 국립현대미술관이 개별적으로 입장을 밝힐 수 있는 사안이 아니냐는 의견(문화관광부)과 논의를 거쳐야 하는 등 간단한 문제가 아니라고 설명했다. “오 화백의 탄생 기념일이라든지, 서거를 기념하기 위한 기념전, 기획전 등을 광주에서 개최할 경우 얼마든지 작품을 빌려줄 수 있습니다. 그러나 국가재산을 반환하는 문제는

대인동삼일부동산
☎(대)223-1140, 5210, 011-602-2532
모텔, 목욕탕 및 각종 상가건물
을 빨리 팔고 싶으시거나 임대 내놓고 싶으시면 저희 부동산으로 오십시오.

LC타워(주)
☎(대)972-8004, 010-7154-6996
첨단지구 LC타워
최대한 최고의 요지
최적의 조건으로
임대합니다.

일가공인중개사
☎(대)234-8216, 011-609-0896
상가건물 매매
*중장년 대지 75평 5층건물 24/1,700만 21억
*남동권 관악역역 대지 50평 1.255만 900만 20억

한일지도판매(주)
☎(대)529-1409, 010-2466-1409
2007 최신광주지도
책 판매개시!!
타사제품 미기득권 부분

호성공인중개사
☎(대)521-6024, 011-602-4207
토지
*신안동 800평 담 도로로 9만9천원
*진곡동 3000평 하남단지 예정부지 도로

토우드공인중개사
☎(대)384-1995, 011-622-1995
토지
*신안동 800평 담 도로로 9만9천원
*진곡동 3000평 하남단지 예정부지 도로

다우공인중개사
☎(대)523-8114, 011-603-1308
오봉리 전원주택지
(평당 30만)
*남양 현대자동차 홀고장 건너
*오봉리수지(낙시터) 바로 옆

법원경매
지지경매컨설팅(주)
(법원 경매입찰장)
☎ 062-226-0047
현장조사, 권리분석, 수익분석, 입찰신청, 대출
안내, 명도까지 원스톱서비스로 확실한 재테크