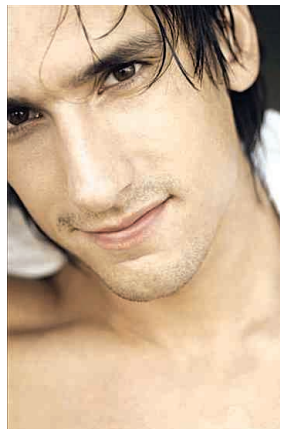


트렌드 & 스타일

화장하는 남자가 아름답다



화장하는 남자가 늘고 있다. '꽃미남'이라는 신조어로 시작된 남자의 얼굴 가꾸기는 '화장하는 남자'를 양산(?)하고 있다. 이전 물매는 기본이고, 피부도 남성들의 관리 대상이 됐다. 화장품에 찾는 남성들이 많아짐에 따라 국내 유명 화장품회사들은 별도의 남성용 화장품 브랜드를 만들어 상품을 출시하고 있다. 사실 남성들은 음주나 흡연, 스트레스 등으로 인해 여성들보다 훨씬 더 피부 노화에 노출돼 있다. 여성보다 오히려 관리가 필요하다는 말이다. 또 남성들은 모공 크기가 여성보다 커 피지 분비량이 많기 때문에 피부가 쉽게 더러워진다. 반면 수분량은 여성의 1/3에 불과해 번들거림이 심하고 푸석푸석하다. 잦은 면도는 피부를 혹사시키는 원인이 된다. 남성들은 여성에 비해 피부의 진피층이 두꺼워 자극자극한 잔주름은 생기기 쉽지 않지만 일단 주름이 생기기 시작하면 깊고 굵은 주름으로 발전해 없어지지 않는다. 피부 재생기간이 여성보다 1.4배 가량 느려 노화가 시작되는 20대 후반부터 제대로 관리를 하지 않으면 같은 연령대라도 '혹삭' 늘어보이게 된다.

술·담배·스트레스에 지친 남성 빨리 노화 스킨으로 피부 진정시키고 로션으로 보습



A3F[on]옴므



로코모션



라네즈 옴므

◇나의 피부 타입은?

피부미남으로 거듭나기 위해서는 자신의 피부 타입을 우선 파악하는 것이 중요하다. 한국 남성의 70% 가량은 지성피부에 해당되지만 피지분비가 많아 얼굴이 번들거린다고 해서 모두 지성피부는 아니다. 전문가들에 따르면 이마와 코를 따라 이어지는 'T존' 부위만 지성인 복합성 피부도 있다.

피부 타입은 화장품 매칭이나 피부관리실, 백화점 화장품 코너에 가면 어렵지 않게 체크할 수 있다. 남성들의 피부관리에 빼놓을 수 없는 것이 면도. 면도 날은 수염뿐 아니라 피부 표면의 각질까지 제거해 보이지 않는 상처를 무수히 남겨 염증이 생길 수 있으므로 소염작용을 하는 에프터셰이브를 발라 진정시키는 게 좋다.

끈적끈적한 느낌이 싫어 스킨만 바르고 마는 경우가 있지만, 로션을 함께 발라주는 것이 좋다. 면도를 하기 전에 미지근한 물로 세안을 하거나 스팀타월을 하면 수염이 부드러워져 손질하기도 쉽고 피부 트러블의 예방이 가능하다.

◇어떤 제품을 잇나?

아모레퍼시픽은 지난 1월 남성 화장품 브랜드 '라네즈 옴므'를 출시했다. 수분 에너지를 공급해 촉촉하고 활력있는 남성 피부를 만들어준다. 스킨(130ml·2만8천원), 로션(100ml·2만8천원), 에센스(50ml·3만원), 슬리퍼 팩(100ml·1만8천원), 클렌징 폼(180ml·1만5천원) 등 5종으로 구성돼 있다.

한국화장품도 지난해 주력 브랜드인 A3F[on]의 남성 브랜드 'A3F[on]옴므'를 만들고, 3종의 화장품을 출시했다. 페이스 토너(125ml·2만5천원)는 투명 액상 타입의 남성 전용 토너이며, 페이스 에센스(1천225ml·2만5천원)는 보습성분인 해양산추수, 자작나무수액 등을 피부에 공급해 촉촉한 피부를 유지시켜준다. 미백과 주름개선 효과가 있는 링클링 화이트세럼(50ml·3만5천원)도 나왔다.

코리아화장품은 피톤치드 성분이 함유돼 피부에 상쾌함을 주는 남성 프리미엄 화장품 '로코모션'을 출시했다. 흡연과 음주 등으로 지친 남성 피부를 생기 있게 가꿔주고 모공축소, 미백, 주름개선 성분도 함유돼 있다. 가격은 2만~4만원.

연예인 생활의 비결로 알려진 비비크림도 인기다. 기능성 화장품 브랜드 SKIN79의 '맨즈 클래식 비비크림'(43.5g·2만7천원)은 모공관리와 잡티커버의 기능을 갖고 있으며 피부결점을 개선하고 재생시키는 역할을 동시에 한다.

◇여성 화장품에도 흠!

남성용 화장품의 강한 니킴에 거부감이 느껴지는 이유 때문에 여성용 화장품을 사용하는 남성들도 있다. SK-II의 '페이스 트리트먼트 에센스'(150ml·14만5천원)는 피부 트러블로 고민하는 남성들이 특히 많이 찾는다. 피지가 많으면서 수분 함량은 낮은 남성 피부에 효과적이다.

비쉬 '놀마담 나이트 포어 리파이닝 케어'(50ml·3만5천원)는 남성들이 더 선호하는 제품. 과다피지나 모공 확대에 피부가 거칠어지고 모공이 커보이는 것을 관리해 준다. 람프의 자외선 차단제 'UV 엑스퍼트 DNA SHIELDITM'(30ml·5만5천원)은 2001년 출시 뒤 국내 수입 브랜드 중 단독 상품으로 가장 많이 팔린 베스트셀러. 번들거리지 않는 산뜻한 질감 때문에 피부에 민감한 남성들이 선호한다.

아모레퍼시픽 '실샤오 진질크림'(15ml·3만원)은 적속 성분이 피부 신진대사를 원활히 해주며, 한 방 나노 캡슐로 농축한 오방 종실 성분이 자유단, 자음유단과 함께 젊고 활력 있는 피부로 만들어 준다.

헤라의 '얼인트 수딩 세럼'(30ml·8만원)은 셀룰리사, 유산균 펩타이드, 비피산, 비타민B 등이 주요 성분으로 청량한 사용감과 향 때문에 남성들에게도 인기가 좋다. /정성필기자 camus@kwangju.co.kr

“외모가 경쟁력” 남성화장품 시장 쑥쑥

올 5,300억대 급성장...주름개선·미백 등 기능성제품 인기

외모 가꾸기에 신경 쓰는 남자들이 늘어나면서 남성을 겨냥한 화장품이 쏟아져 나오는가 하면 시장 규모도 해마다 증가세를 보이고 있다. 업계에 따르면, 1998년 1천800억원 수준이었던 남성화장품 시장은 1999년 2천

200억원으로 22%가 늘어난 데 이어 2003년 3천200억원, 2004년 3천500억원, 2005년 4천500억원, 2006년 4천900억원, 그리고 올해엔 5천300억원에 이를 전망이다. IMF 이후 눈부시게 성장하기 시작한

남성화장품 시장은 국내 전체 화장품 시장에서 차지하는 비율은 7~8% 선에 지나지 않지만 포화상태인 여성용에 비해 제품 개발의 여지가 많아 성장세가 더욱 두드러질 것이 예상된다. 화장품의 종류도 주름개선, 탄력강화 제품, 클렌징, 색조, 향수, 락, 미용티슈, 스킨화장품에 이르기까지 여성용 못지 않게 다양해지고 있다. /연합뉴스

■ 기초화장품 필수 아이템

▲셰이빙 폼=남성의 피부를 지치게 하는 주범은 면도다. 셰이빙 폼을 넉넉하게 발라 최대한 피부를 보호하는 것이 좋다. ▲클렌징 제품=세정력이 있으면서 피부의 수분을 보호해주는 남성 전용 비누나 클렌저가 필요하다. 지성 피부라면 산뜻한 느낌의 젤이나 워터, 로션 타입이 좋고 복합성 및 건성 피부라면 수분 유지

면도땀 셰이빙 폼 넉넉히 발라야

력이 뛰어난 오일 타입의 클렌저가 낫다. ▲로션=스킨으로 진정된 피부에 수분을 공급해준다. 지성 피부를 가졌다면 오일프리 타입의 산뜻한 제품, 건성 피부라면 수분감이 높은 제품을 선택한다. ▲크림=수분이 부족한 남성을 위한 수분크림은 피부에 탄력과 촉촉함을 준

다. 지성 피부는 산뜻한 젤 타입, 건성 피부라면 고영양 수분 크림이 적당하다. ▲자외선 차단제=여성용 자외선 차단제를 사용하면 이미 책정된 양도 넘어서게 돼 수분을 나쁘게 빼앗아간다. 화장품의 종류도 주름개선, 탄력강화 제품, 클렌징, 색조, 향수, 락, 미용티슈, 스킨화장품에 이르기까지 여성용 못지 않게 다양해지고 있다. /정성필기자 camus@kwangju.co.kr

대인동삼일부동산
(대)223-1140, 5210, 011-602-2532
좋은 자리에 상가 건물을 싸게 사실분
상가 전문소개업체인 저희 부동산으로 오십시오.

무등공인중개사
(대)383-5221, 011-609-5221
● 건물투자
● 모텔매매
● 상가·사무실(상무지구)
● 임야(농장)
● 공장·창고 및 기타

정우부동산
(대)675-4788~7, 011-603-4788
건물매매
토지매매
임야매매
생산지

첨단월세공인중개사
(대)872-4585, 011-604-6205
★ 급매매 ★
● 첨단 인근 비아동 일반 주거지역 1000평 대세
● 첨단중심상업지역 1100 평 주·상 복합시설적합

국민공인중개사
011-635-7939, 010-3114-6103
건물
● 9억 8천 빌딩
● 7억 9천 빌딩 급매
● 5억 5천 원룸매매
● 19억 9천 빌딩 20x10코너
● 12억 5천 8칸 빌딩부지

알파공인중개사
(대)974-0229, 016-602-9937
(광주 첨단지구, 국민은행건물 2층)
상업용건물
● 매가: 80억 522억, 보35억 원세 3,000만원(최고승권)
● 매가: 30억 50억, 보4억 원세 1,700만원(첨단)
● 매가: 22억 50억, 보5억 원세 1,200만원(양산동)
● 매가: 15억 50억, 보3.5억 원세 700만원(쌍촌동)
● 매가: 4억 50억, 보2천 (신가지구,서림,사무실가능)

토지매매
● 광산구 운봉동 250평 x 200만원 (2,600세대APG인입, 상가점포)
● 광산구 운봉동 3층 일반주거지역 140평 x 300만원 (현 조립식건물 컨택터우영중)
● 북구 지어동(담) 908평 x 35만원
● 삼정동(첨단) 420평 x 450만원
● 삼정동(첨단) 100평 x 300만원
● 송정동 대지 32평 x 220만원 (근영중,가천대,왕복4차선급)

존경하는 동료·선배분들 중개사업에 종사하시는 모든분들께 최고의 A급 상가를 찾고 계신분들께 아주 특별한 제안을 드립니다.
중개사들간의 협력은 성공의 필수요소이고, 우리의 성공은 모두 귀하의 성공과 직결됩니다.
전대후론 70평 노래방(도우미 없는 청정지역)
전대후론 대로변 바로 건너편 1층 50평(대지76평) 최고혁신상권(의류/양장점/커피숍/이동통신/유전식품 등 프랜차이즈 최적지)
●매출액 5,000/월 600 600 11,000
●보증금 5,000/월 600 600 11,000
전대후론 최고 탐나는 알짜 상권 1층 45평 소주방
●매출액 5,000/월 200 200 1,000
●그외 업종별, 금액별 다수 물건 확보
상가 임대, 매수, 매매, 전속중개계약전문 공인중개사사무소
BM公認仲士事務所
부동산은 BM사입니다. 내내오실때는 최소한 3개월전에 연락주시요.
업종별 프랜차이즈 검토개발팀 상가전문팀의 현황
항상 도움에 감사드립니다.
mobile)010-7288-4351 ☎062)4342-894
(전대후론 새우라면 시장가)