

# 아트테크 시대 광주 그림값 '꿈틀'

최근 미술품 투자 열기가 확산되면서 광주 지역 중진작가들의 작품이 새롭게 조명 받고 있다.

경매시장에서 박수근 화백의 그림이 45억원에 팔리는 등 유명 화가들의 작품이 '넘보기 힘든' 초고가 행진을 거듭함에 따라 국내 미술 컬렉터들이 지역 미술계로 눈길을 돌리고 있는 것이다.

이 같은 흐름을 반영하듯 지난해 작고한 오승윤씨의 작품의 경우 값이 무려 3배 가량 뛰었다. 주목받고 있는 작품들은 전통적인 '오방정색(五方正色)'을 채택, 한국적인 서양화로 불리는 오씨의 '풍수 시리즈' 대표작으로는 지난 2004년 광주비엔날레에 출품돼 화제를 모았던 '바람과 물의 역사'가 꼽힌다.

특히 붉은 색채를 주로 쓰는 화가 마티스와 종종 비교되던 그가 90년대 이후 제작한 '풍수(風水) 시리즈'는 화랑가의 품귀목표에 올라갔다.

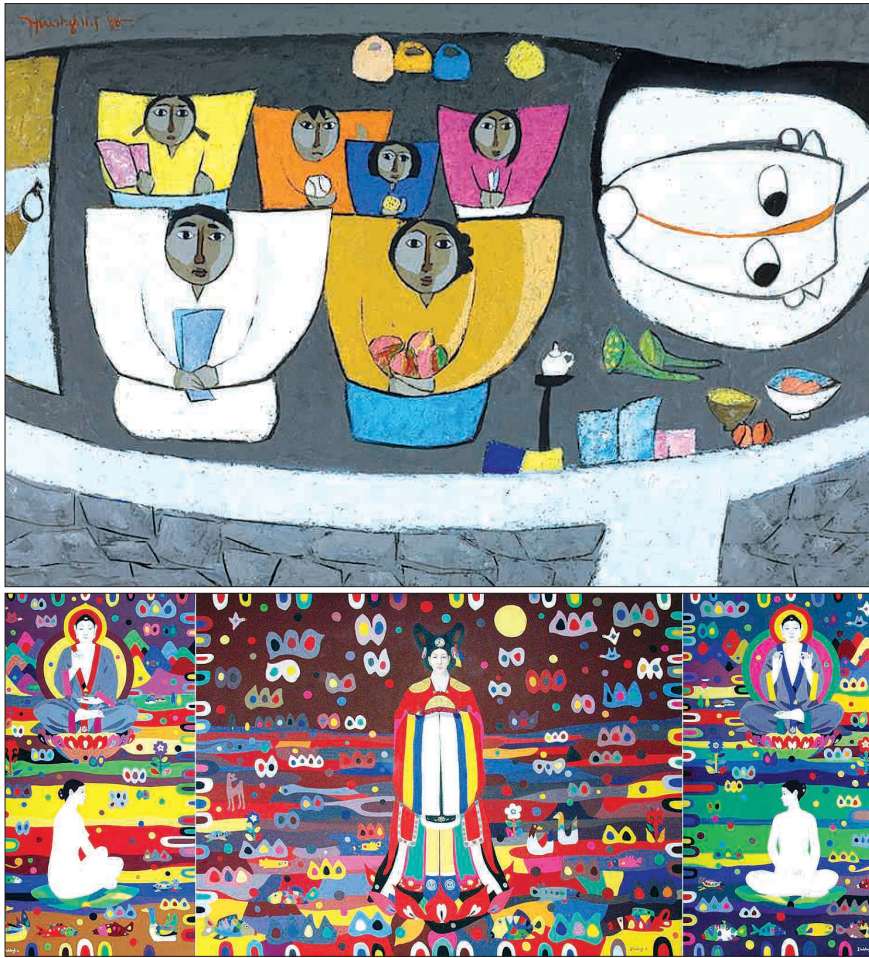
국내 컬렉터들이 오씨의 작품에 눈독을 들이면서 생존 당시 호당 50만원에 거래되던 오씨의 풍수시리즈 작품들은 현재 150만원을 주고도 구하기 힘들 정도.

오씨의 작품은 서울 인사동은 물론 광주 예술의 거리에서도 자취를 감췄다. 값이 앞으로도 치솟을 것이라는 기대심리 때문에 소장자들이 거래를 끊고 있기 때문이다.

이 때문에 서울 컬렉터들이 광주에 있는 오씨의 유족은 물론 제작자를 통해 작품을 수수문하고 있다.

서울 인사동 가람화랑 대표 송향선씨는

## 미술품 투자 열기 확산 지역 중진 화가 인기 급상승 故 오승윤씨 작품 3배 경증...황영성씨 작품도 각광



미술품이 투자의 대상으로 떠오르면서 광주 작가들이 국내 컬렉터들로부터 주목받고 있다. 최근 서울옥션에서 1천500만원에 거래된 황영성씨의 '가족(위)'과 오승윤씨의 '바람과 물의 역사'.

"오씨의 트레이드 마크인 오방색이 워낙 컬러풀한데다 한국인들의 정서에 맞아 찾는 사람이 부족 늘고 있지만 팔리는 사람이 없어 품귀현상을 빚고 있다"고 말했다.

황영성 전 조선대학교 부총장의 작품도 국내 대표적인 경매사인 K옥션과 서울옥션에서 활발하게 출품, 거래되고 있다. 황씨의 작품의 경우 K옥션과 서울옥션에서 최근까지 50여점 가량 거래됐다.

황씨의 작품은 소박하고 정겨운 가족들의 모습을 담은 것으로 컬렉터들에게 꾸준히 사랑받고 있다. 지난 1988년에 제작한 '가족' (129x192cm)은 지난 5월에 열린 서울옥션 경매에서 1천500만원에 낙찰됐다.

황씨는 "경매시장에 나온 작품만을 보고 작가를 가격으로 평가하는 시스템이 당황스럽기도 하다"면서도 "앞으로 지역 작가들에게도 경매시장은 무시할 수 없는 무게로 다가올 것이다"고 말했다.

수채화가인 강연근씨의 경우도 경매에 꾸준히 출품되고 있으며, 최영훈, 진원장씨 등 중진 화가들의 작품도 높은 낙찰가를 기록하는 등 컬렉터들이 주목하고 있다.

미술평론가 최병식(경희대 교수)은 "미술시장이 활황인데다 미술시장 기반이 확장되는 추세에 놓여 있기 때문에 컬렉터들이 지역 작가들을 주목하고 있다"며 "앞으로 역량있는 광주·전남 작가들의 작품의 경우 경매나 미술시장에 선보이는 기회가 많아질 것이다"고 말했다.

/윤영기기자 penfoot@kwangju.co.kr

## 광주시청자미디어센터 개관



광주시청자미디어센터(센터장 김종일·이하 미디어 센터) 개관식이 조창현 방송위원장 등 각계 인사 300명이 참여한 가운데 12일 광주시 서구 금호동 사옥에서 열렸다. 지하 1층, 지상 4층 규모의 미디어 센터는 편집실, 스튜디오, 공개홀, 라디오 녹음실 등 방송 제작시설과 디지털 교육실, 뉴미디어 체험관, 세미나실 등을 갖추고 있다. 미디어 센터는 ▲시청자의 방송제작 지원 ▲미디어 교육 ▲장애인을 위한 방송제작 지원 ▲시청자활동 지원 ▲미디어 체험관 운영 등의 사업을 진행한다. 문의 062-650-0300.

/최현배기자 choi@kwangju.co.kr

## 지하식 전용 옹관 첫 확인

나주시 반남면 방두고분...토광묘→ 옹관묘 매장 전통 중요 자료

봉분을 조성하지 않고 지하에 매장한 옹관(甕棺)이 처음으로 확인됐다.

국립나주문화재연구소(소장 심영섭)는 나주시 반남면 대안리 방두고분을 조사한 결과 하나의 분구(墳丘) 안에서 전용 옹관(專用甕棺·사진) 3기와 함께 장경호(長頸甕·목긴항아리), 소형철부(도끼) 등의 유물을 확인했다고 12일 밝혔다.

이들 옹관은 'U' 자형인 크고 작은 옹관 2개의 입구를 서로 맞대어 만든 합구식(合口式)이었으며, 지표면을 기준으로 삼을 경우 지하식과 반지하식, 그리고 지상식이 모두 포함됐다. 이처럼 땅을 파고 지하에 옹관을 안치한 사례가 확인된 것은 처음이다. 영산강 유역에서 발굴된 옹관묘는 대형봉분을 조성한 뒤 옹관을 묻는 방식이 일반적이다.

또 발굴된 옹관 가운데 2기의 대옹(大甕) 안쪽 면에서는 황화수은이 주원료인 주사



(朱沙) 안료를 바른 흔적이 확인됐다. 지금까지 이런 주칠(朱漆)은 일본의 영향을 받은 것으로 추정됐으나, 주칠에 대한 실물을 확보함으로써 고대 묘제 연구에 귀중한 자료가 될 것으로 보인다.

또 옹관에서 출토된 장경호는 지금까지 영산강 유역에서 확인되지 않던 어골문(魚骨文·생선뼈 무늬) 문양을 채택한 독특한 양식의 토기로 밝혀졌다.

/윤영기기자 penfoot@kwangju.co.kr

## 아프리카 돕기 'Water Love' 프로젝트

광주디자인비엔날레, 로고 새긴 생수 판매 'UN 우물파주기'에 기부

아프리카 물부족 국가들을 돕기 위한 'Water Love' 프로젝트가 추진된다.

광주비엔날레재단은 오는 10월5일 제2회 광주디자인비엔날레 개막식에서 발표되는 세계디자인 평화선언과 연계, 'Water Love' 프로젝트를 추진한 뒤 수익금 전액을 'UN 아프리카 우물파주기 사업'에 기부한다고 12일 밝혔다.

재단은 세계디자인 평화선언에 평화와 인권, 사회복지의 메시지가 담길에 따라 이를 적극 실천하기 위해 이 행사를 추진키로 했다.

재단은 이를 위해 디자인비엔날레 심볼과

로고를 부착한 생수병 20만개를 제작, 오는 8월부터 11월3일까지 인터넷 포털, 디자인 비엔날레 전시장, 대형 할인매장 등 온오프라인을 통해 판매할 예정이다. 기금 목표액은 2억원.

비엔날레재단 한갑수 이사장은 "디자인의 회적 의미를 실천하기 위해 범국민적 이벤트로 'Water Love' 프로젝트를 추진키로 했다"며 "디자인 비엔날레가 단순 행사로 그치지 않고 제3세계 복지에도 기여하는 세계적인 이벤트로 자리매김하는 계기가 될 것이다"고 말했다.

/윤영기기자 penfoot@kwangju.co.kr

## 초등생 71% "통화보다 문자 메시지 선호"

케이블TV 튜니버스 조사

휴대폰을 사용하는 초등학생의 71.33%가 음성 통화보다는 문자 메시지를 선호하는 것으로 나타났다.

케이블TV 어린이 애니메이션 채널 튜니버스가 홈페이지를 통해 5월21일부터 6월10일까지 어린이 8천832명을 대상으로 휴대폰에 관해 설문조사를 실시한 결과 어린이들은 '친구나 가족과 문자를 많이 하냐'고, 통화를 많이 하냐'라는 질문에 71.33%가 '문자'를 더 많이 이용한다고 응답했다.

또한 초등학생 중 67%는 현재 휴대폰을 사용하는 것으로 조사됐으며, '언

제 휴대폰을 갖게 됐나요'라는 질문에는 '6학년 때'라는 대답이 30.72%로 가장 많았다. '통화와 문자 메시지 외 주로 사용하는 기능'은 사진촬영(2천286표), 게임(1천691표), 음악감상(1천657표) 순으로 나타났다. 한달 요금은 '2만~3만원'(3천618표)이 가장 많았다.

한편 '휴대폰 모델로 가장 잘 어울리는 연예인'을 묻는 질문에는 김태희가 2천838표를 얻어 1위를 차지했다. 그 뒤를 이호리(596표), 전지현(313표), 비(220표)가 이었다.

튜니버스의 장진원 본부장장은 "시청자 라이프 스타일 조사의 일환으로 이같은 조사를 진행했다"고 밝혔다. /연남스

## 광주예술고 예향제 13~14일 광주주예회관

광주예술고(교장 윤영월)가 마련한 예향제가 13~14일 오후 7시30분 광주주예회관 대극장에서 열린다.

오후로 24회제를 맞는 예향제는 해마다 예술 전공 학생들이 갈고 닦은 전공 실력을 선보이는 자리다. 13일에는 우리 전통의 맥을 이어 가고 있는 국악과생들이 화려한 무대를 준비하며 14일에는 바이올린·첼로·성

악 등 다양한 분야를 전공하고 있는 음악과 학생들이 수준높은 무대를 마련한다.

한편 12일에는 최근 세종대 공쿠르 등 각종 전국 대회에서 우수한 성적을 거둔 무용과의 공연이 있었으며 17일까지 광주학생교 육문화회관 전시실에서는 미술 전공 학생들의 작품이 전시된다.

/김미은기자 mekim@kwangju.co.kr

movies

인기영화 즐거운 시간 보내세요

Happy Time

영화야니

영화보다 더 재미있는 영화관 www.megabox.co.kr

메가박스

구.원단약국사거리 ♥에매#1544-0600

|                                       |      |
|---------------------------------------|------|
| M관 황진이 (15세)                          | 최고급관 |
| 2관 슈렉3 (15세/한글자막)                     |      |
| 3관 슈즈더맨 (12세)/황진이 (15세)               |      |
| 4관 밀양 (15세)                           |      |
| 5관 슈렉3 (15세/한글자막)                     |      |
| 6관 캐리비안의 해적: 세상의 끝에서 (12세) / 상성 (18세) |      |
| 7관 팩토리걸 (18세)/메신저-죽은자들... (15세)       |      |
| 8관 캐리비안의 해적3: 세상의 끝에서 (12세)           |      |
| 9관 황진이 (15세)                          |      |

5월 1일부터 메가박스 데이 할인이 종료됩니다.

- \* 이프유 주차장 이용시 3시간 무료 (단, 영화 관람객에 한함) : 3시간 초과시 정상요금 부과
- \* 무료팝콘 뷔페-티켓만 있으면 팝콘이 무료

—주차장이 편한 극장—

엔터시네마

충장로 5가 ☎ 228-2700

|                    |
|--------------------|
| 1관 캐리비안의 해적3 (12세) |
| 2관 황진이 (15세)       |
| 3관 황진이 (15세)       |
| 4관 스파이더맨 3 (12세)   |
| 5관 캐리비안의 해적3 (12세) |
| 6관 못말리는 결혼 (15세)   |
| 7관 밀양 (15세)        |

금,토(2일간)심야상영

- \* 자주식 동시 주차장 20대 <3시간 무료> \*
- \* 매주 금·토 심야 2,000원 할인 \*

항동시영 영화시영 •에매:www.joycbc.com/ 1588-7941

콜롬버스 시네마 상무점점

상무점 (상무병원과 이미지 사이) 하남점 (우역회관뒷편)

|                                  |
|----------------------------------|
| 1관 못말리는 결혼 (15세)/전설의 고향 (12세)    |
| 2관 <어린이전용관> 박물관이 살아있다 (전세)       |
| 3관 슈렉3 (전세)                      |
| 4관 슈렉3 (전세)                      |
| 5관 스파이더맨3 (12세)/상성-상처받은 도시 (18세) |
| 6관 밀양 (15세)                      |
| 7관 캐리비안의 해적-세상의 끝에서 (12세)        |
| 8관 황진이 (15세)                     |
| 9관 캐리비안의 해적-세상의 끝에서 (12세)        |
| 10관 황진이 (15세)                    |

\* 호남 최대 주차장 \* 매일심야 상영합니다 1588-7941

콜롬버스 하남점 (107관) 절친리 상영중 상무점연결 방법 -1번 or 2번 -1번

즐거움이 가득 •www.mct12.co.kr/ 1588-9101

무등극장

충장로 1가 ☎ 232-9106

|                                  |
|----------------------------------|
| 1관 메신저 (12세)                     |
| 2관 밀양 (15세)                      |
| 3관 슈렉3 (12세)                     |
| 4관 슈렉3 (12세)                     |
| 5관 황진이 (15세)                     |
| 6관 캐리비안 해적 / 황진이 (15세)           |
| 7관 데스워드 (15세)                    |
| 8관 상성-상처받은 도시 (18세)/전설의 고향 (12세) |
| 9관 캐리비안 해적 (12세)                 |

- \* 리버사이드호텔 무등주차장(구 수평) 3시간 무료주차
- \* 타임스퀘어 회원만을 위한 전용청구 미련 인터넷 예매 문의 1588-9101
- \* 전화예약 가능
- \* 주말에도 포인트 사용 가능

새로운 기쁨 •www.primuscinema.com/www.jelcinema.co.kr •

제일시네마

충장로 3가 ♥ARS 전화예매 227-1960 ♥

|                               |
|-------------------------------|
| 1관 슈렉3 (12세)                  |
| 2관 메신저 (15세)                  |
| 3관 슈렉3 (12세)/캐리비안의 해적 3 (12세) |
| 4관 황진이 (15세)                  |
| 5관 캐리비안의 해적 3 (12세)           |
| 6관 밀양 (12세)                   |

- \* 티켓만 있으면 팝콘이 공짜! \*
- \* 무료주차 3시간 (광주 세무소 옆 호남주차타워) 단, 입장권 구매 고객에 한함
- ARS 전화예매 문의 227-1960