

제17807호 2판
2007년 7월 14일 토요일

光州日報
광주시 동구 금남로 2가 20-2(501-711)
회장 許宰皓
사장 발행·편집·인쇄인 金禎榮
논설실장 金東永 편집국장 申港樂
대표전화 2200-500-222-8111
(구독신청·배달안내)
홈페이지 www.kwangju.co.kr

편집국안내
대표팩스 222-4918 총무부 2200-511
편집부 2200-629 (팩스 222-8005)
정리부 2200-616 광고국 2200-521
경제부 2200-617 (팩스 227-9500)
사회1부 2200-618 디자인 2200-536
(팩스 222-4267) 사업2부 2200-552
사회2부 2200-619 문화사업국 2200-541
(팩스 227-0118) (팩스 222-0195)
문화생활부 2200-626 판매부 2200-551
어린이재부 2200-628 (팩스 227-9500)
체육팀 2200-627 서울지사
사진부 2200-690 02-773-9331
조사부 2200-570 (팩스 02-773-9335)
구독료 월 8,000원 1부 400원

1952년 4월 20일創刊
1980년 11월 29일 등록번호 광주시가(일간)
본지는 신문윤리강령 및 그 실천요강을 준수합니다.

“女風 스톱” 가요계 ‘男風 반란’

최근 KBS ‘뮤직뱅크’가 가요 평론가 등 대중음악 전문가 50명을 대상으로 한 설문조사 결과 ‘유혹의 소녀’, ‘이럴 거면’ 등을 히트시킨 아이비가 상반기 최고 가수로 뽑혔다. 또 ‘비밀번호 486’의 윤하가 상반기 최고 신인으로 선정됐다.

올 여름 가요계는 ‘여인 천하’였다. 아이비와 윤하는 물론이고 성공적으로 복귀한 양파와 이효리·채연·서인영 등 섹시컨셉의 가수들까지 여자들이 음악프로를 장악했다.

하지만 하반기에는 남자 가수들의 컴백이 잇따르면서 분위기를 바꿔가고 있다.

▲실력파 가수 복귀

1998년 데뷔한 그룹 ‘신화’의 멤버들 가운데 신혜성·이민우·전진에 이어 김동완도 개인 앨범을 내고 솔로가수 대열에 합류했다. ‘사랑하는 사람이’ ‘슬픔이여 안녕’ 등에 출연하며 다른 멤버들과 달리 ‘연기’쪽에 무게 중심을 뒀던 김동완에게 뒤늦은 도전인 셈. 타이틀곡은 장윤정의 ‘어머나’, 이무의 ‘까만 안경’ 등을 히트시킨 윤명선이 쓴 ‘손수건’. 그밖에 애절한 느낌의 발라드 ‘사랑이 가져워’ 남성적인 느낌의 ‘내 잘못이니까’ 등이 담겨 있다.

이민우와 신혜성 역시 새 앨범을 발매. ‘신화’ 멤버끼리 선의의 경쟁을 펼치게 됐다.

지난달 24일 내한한 크리스티나 아길레라 공연에 출연하기도 했던 이민우는 13일 ‘Stomp’를 타이틀곡으로 한 3집 앨범을 발매했다. 이번 음반에는 타이거JK를 비롯해 윤미래, 예곡하이의 타블로, 신화의 에릭 등이 참여했다.

신혜성은 오는 8월 정규2집 음반을 발표하고 이어 첫 번째 단독 콘서트 ‘SHINHYESUNG FRIST TOUR’를 일본과 한국에서 개최할 예정이다.

‘안돼나오’ 등을 통해 ‘노래 잘하는 가수’로 꼽혀온 휘성도 오는 8월 2년만에 5집 음반을 내놓는다. 휘성은 올 상반기 최고 히트곡인 ‘유혹의 소녀’ ‘비밀번호 486’, 린의 ‘이별살이’ 등의 가사를 써 작사가로도 이름을 알린 상태. 양현석이 이끄는 YG엔터테인먼트를 떠나 처음으로 발매되는 이번 음반은 히트 작곡가 박근태가 프로듀서를 맡았다.

그밖에 가수 겸 프로듀서 박진영이 6년 만에 자신의 목소리가 든 노래를 발표한다. 박진영은 가수 JK 김동욱이 부른 KBS 퓨전사극 ‘한성별곡’의 OST 타이틀곡 ‘평행선’에서 랩을 맡았다.

▲노장들의 컴백

‘나의 옛날 이야기’ ‘꿈에’의 가수 조덕배가 약 9년 만에 새 음반을 내고 팬들 곁으로 돌아왔다. 새 앨범에는 ‘늑지 않는 쪼꼬렛’ 등 신곡과 함께 예전의 히트곡을 리메이크한 곡들이 실려 있다. 조PD가 랩을 맡은 ‘이 세상에 단 하나 뿐인 여인’, 거북이가 피쳐링한 ‘그대 내 맘에 들어오면’, 레계풍의 ‘나의 옛날 이야기’ 등을 만날 수 있다.

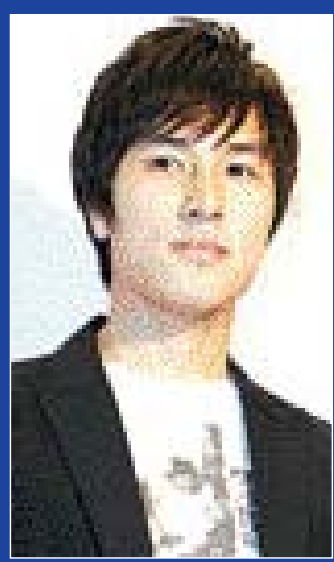
1990년대 인기 댄스 그룹 Ref의 보컬 이성욱도 디지털 음반을 내고 컴백했다. 이성욱은 여름 분위기가 풍기는 댄스곡 ‘너에게 가고 싶어’로 활동을 시작했으며 여성 가수 테리의 뮤직비디오 주인공으로 출연하는 등 연기자로도 활동을 넓힐 계획이다.

그밖에 그룹 소방차 출신의 이상원도 2년 만에 신작을 발표하고 솔로로 활동한다. 2005년 김태형과 함께 2인조로 소방차를 재결성하기도 했던 이상원은 세미트르트를 바탕으로 한 댄스곡 ‘내 사랑야’로 활동을 시작한다.

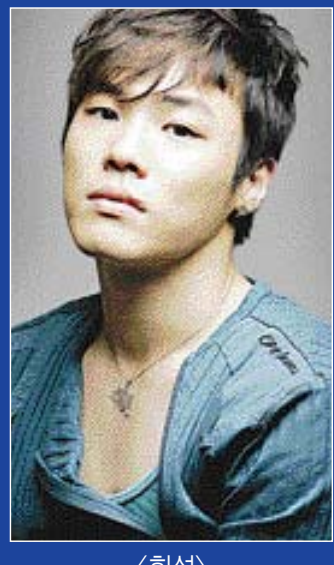


<김동완>

<이민우>



<이상원>



<휘성>

이민우·김동완·휘성 등 새 음반 발표

조덕배·이상원 등 노장도 잇따라 컴백



<박경림>

‘박경림의 화려한 외출’ MBC드라마넷, 토크쇼 등 3편 자체 제작

MBC드라마넷이 자체 제작 프로그램 세 편을 잇따라 선보인다. 우선 연예계의 마당발 박경림이 자신의 이름을 내건 토크쇼를 처음으로 진행하게 된다.

20일 오후 5시50분에 1회를 방송하는 ‘박경림의 화려한 외출’은 첫 번째 게스트로 MC몽을 초대해 편안하고 허심탄회한 분위기를 연출하겠다는 각오다.

박경림은 결혼(15일)을 앞두고 기자회견과

웨딩 촬영을 동료 연예인들과 함께 떠들썩하게 하는 등 연예계에서 ‘막강 인맥’을 자랑한다.

17일 밤 11시 첫선을 보이는 연예 버라이어티쇼 ‘그녀의 로맨스’는 개그맨 서경석과 정형돈이 진행한다. 심플 여성 스타에게 공개 ‘소개팅’을 시켜주는 프로그램으로 주인공 스타의 연예인 친구 4명이 각자 1명씩 남자를 소개시켜주는 형식이다.

첫 번째 주인공은 현영. 그는 개그맨 이윤석, 김효진, 양배추, 박솔기가 소개시켜주는 4명의 남성과 공개 데이트를 펼친다.

라디오에서 공감을 맞추고 있는 노사연과 지성렬은 18일 오전 11시30분 부부 문제를 다룬 토크쇼 ‘장미의 전쟁’을 선보인다.

실제 부부들의 사연을 소재로 한 ‘장미의 전쟁’에는 탤런트 임현식과 개그맨 표인봉, 김지선, 가수 원미연 등이 패널로 출연한다. /연습스

10 BOX OFFICE

순위	제목	전국관객	전국누계
1	트랜스포머	140만 200	420만 2천100
2	검은집	13만 9천400	116만 9천300
3	디센트	10만 2천600	123만 3천100
4	택시4	2만 4천700	10만 600
5	오션스13	7만 1천	133만 2천500
6	슈렉3	5만 8천	279만 2천700
7	캐리비안의 해적 세상의 끝에서	1만 3천500	496만 8천300
8	밀양	7천	159만 4천
9	리브&트러블	5천300	26만 3천
10	시간을 달리는 소녀	4천300	52만800

(자료제공:닐슨2.0)

순위	제목	방송국	시청률
1	드라마스페셜 '편의 전쟁'	SBS	35.2
2	하늘만큼 땅만큼	KBS2	31.0
3	행복한 여자	KBS2	30.8
4	대조영	KBS1	28.3
5	개그콘서트	KBS2	23.7
6	나쁜여자 착한여자	MBC	21.2
7	무한도전	MBC	19.2
8	KBS뉴스9	KBS1	17.9
9	내 곁에 있어	MBC	17.8
10	비타민	KBS2	17.3

(자료제공:TNS리서치)

순위	제목	장르
1	극락도 살인사건	스릴러
2	못 말리는 결혼	코미디
3	우아한 세계	드라마
4	용호문	액션
5	고스트 라이더	공포
6	1번가의 기적	드라마
7	아버지의 깃발	드라마
8	아들	드라마
9	그 여자 작사 그 남자 작곡	로맨틱 코미디
10	쓴다	드라마

(자료제공:히트비디오)

순위	제목	가수
1	사랑의 인사	씨야
2	일년을 하루같이	버블킴
3	사랑얇이	F.T 아일랜드
4	소 프레스시	MC몽
5	이 노래	브라운아이즈
6	사랑-그게 미래	양파
7	크라이 아이	손담비
8	머리를 지르고	데이 라이트
9	눈물	엠씨더맥스
10	라리라	서본

(자료제공:벅스뮤직)

영화안니

영화보다 더 재미있는 영화관 www.megabox.co.kr

구.현대약국사거리 ☞애매1544-0600

5월 1일부터 메가박스 더이 환인이 종료됩니다.
*이프유 주차장 이용시 3시간 무료 (단, 영화 관람객에 한함) 3시간 초과시 정상요금 부과
*무료팝콘 뷔페-티켓만 있으면 팝콘이 무료

메가박스

구.현대약국사거리 ☞애매1544-0600

1관	해리포터와 불사조 기사단 (전체) 최고급관
2관	해리포터와 불사조 기사단 (전체)
3관	해부학 교실 (15세)
4관	검은집 (18세)
5관	해리포터와 불사조 기사단 (전체)
6관	택시4 (12세)
7관	디센트 (18세)
8관	트랜스포머 (12세)
9관	트랜스포머 (12세)

5월 1일부터 메가박스 더이 환인이 종료됩니다.
*이프유 주차장 이용시 3시간 무료 (단, 영화 관람객에 한함) 3시간 초과시 정상요금 부과
*무료팝콘 뷔페-티켓만 있으면 팝콘이 무료

엔터시네마

충정로 5가 ☞ 228-2700

1관	해리포터 (전체)
2관	씨노이름 (18세) / 슈렉3 (전체)
3관	검은집 (18세)
4관	오션스13 (12세)
5관	트랜스포머 (12세)
6관	택시4 (12세)
7관	밀양 (15세)

금,토(2일간)심야상영
*자주식 동시 주차장 20대 <3시간 무료>
*매주 금·토 심야 2,000원 합인!

컬럼버스시네마 상무점

상무점 (상무영원과 이미지 사이) 해남점 (무의역과대문)

www.joycbs.com / 1588-7941

1관	해부학 교실 (15세)
2관	아린(전용관)하울의 움직이는 성 (12세)
3관	해리포터와 불사조 기사단 (12세/전체) / 오션스13 (18세)
4관	해리포터와 불사조 기사단 (12세/전체)
5관	슈렉3 (자극/전체) / 검은집 (18세)
6관	트랜스포머 (12세)
7관	해리포터와 불사조 기사단 (전체)
8관	택시4 (12세) / 디센트 (18세)
9관	트랜스포머 (12세)
10관	해리포터와 불사조 기사단 (전체)

오늘 최대 주차장 *매일심야 상영합니다 1588-7941
상무점연결 방법 -1번 or 2번 -> 0번

무등극장

충정로 1가 ☞ 232-9106

1관	트랜스포머 (12세)
2관	트랜스포머 (12세)
3관	해리포터 (전체)
4관	해부학 교실 (15세)
5관	해리포터 (전체)
6관	해리포터 (전체)
7관	디센트 (18세)
8관	택시4 (12세) / 검은집 (18세)
9관	트랜스포머 (12세)

*리버사이드호텔 무등주차장(구 수협) 3시간 무료주차
*특별석 최전방을 위한 전용영구 미연 인터넷 예매 문의 1588-9101
*전화예약 가능
*주말에도 포인트 사용 가능

제일시네마

www.primuscinema.com/www.jellicinema.co.kr

충정로 3가 ☞ARS 전화예매 227-1960

1관	해리포터5 (전체)
2관	트랜스포머 (12세)
3관	해부학 교실 (15세)
4관	해리포터5 (전체)
5관	트랜스포머 (12세)
6관	검은집 (18세) / 디센트 (18세)

*티켓만 있으면 팝콘이 공짜!
*무료주차 3시간 (광주 세무소 옆 혼남타워주차장) 단, 입장권 구매 고객에 한함
ARS 전화예매 문의 227-1960