

신난다~ 숲속 공연예술제

8월3~10일 보성 공연예술촌 연바람

4일 간이역 시·노래 콘서트도 함께

보성에 위치한 푸른연극마을의 보성 공연예술촌 연바람에서 제3회 숲속 공연예술제가 열린다.

특히 이번 행사에서는 시를 노래하는 달팽이들이 진행하는 간이역 콘서트도 함께 열려 풍성한 볼거리를 제공한다.

3일부터 10일까지 계속되는 이번 예술제에서는 연극, 콘서트, 현장 체험, 난장, 먹거리 장터 등 다양한 프로그램이 계속된다.

매일 밤에는 온가족들이 함께 감상할 수 있는 가족극 '나의 라임 오렌지 나무'와 음악극 '유랑-눈먼 도미'가 공연된다.

또 타악그룹 '얼수', 퓨전 국악 그룹 '악령', 마임과 댄스, 힙합과 비보이 댄스, 기타와 노래가 어우러지는 포크송 한마당 등 한여름밤의 콘서트도 다양하게 준비해 있다.

그밖에 아이들과 전래동요로 연극만들기, 야생화 및 녹차 만들기 체험, 장승짜기 체험 등을 할 수 있으며 야외테트에서 숙박도 가능하다. 6일부터 10일까지는 숲속문화학교 '여름 연극 캠프'도 개최할 예정이다.

특히 4일 오후 7시30분에는 특별한 프로그램이 마련돼 있다. 작은 간이역에서 시와 노래의 향기를 전하는 2007 간이역 시노래 콘서트가 보성 명봉역 바로 인근에 위치한 연바람 마당에 빌려 콘서트를 진행하기로 한 것. 이번 콘서트의 초대 시인은 '아버지의 새벽'의 정영주씨로 '고래들이 울리고 간 전설'이라는 주제로 아름다운 시노래가 들려진다.

가차를 타고 오거나, 명봉역에 다녀온 참가자들에게는 시를 노래하는 달팽이가 제작한 '간이역 시노래 음반'을 증정한다. 문의 061-853-3170.

/김미연기자 mekim@kwangju.co.kr

대동문화재단 신안 증도 갯벌 체험단 모집

대동문화재단(회장 조상열)이 갯벌 체험을 위한 신안 증도 체험단을 모집한다.

체험단은 8월 3일 오전에 출발해 제2회 섬갯벌올림픽축제(8월3~6일)가 한창인 신안군 증도면 우전해수욕장 일대를 돌아보고 같은 날 오후 광주로 돌아온다.

참가자들은 염전과 갯벌 돌아보기, 뽕 밀내이기, 갯벌 풋살 등 축제에서 이뤄지는 다양한 해양 체험을 할 수 있다. 참가비는 성인 3만5천원, 학생 3만원이며 점심이 제공된다. 문의 062-461-1500.

/정성필기자 camus@kwangju.co.kr

광주영상위원회 시나리오아카데미 특강

지역 영상 작가 지망생들을 위한 광주시나리오아카데미를 운영할 예정인 광주영상위원회가 정식 강의 개강에 앞서 특강을 마련했다.

8월 8일 오후 2시30분 광주 삼부지구 이연안과 병원 문화센터에서 열리는 이번 특강에는 현지 영화·드라마 작가로 현재 부산 영상 작가 전문 교육원 연구원 담임교수를 맡고 있는 이범식 교수가 참여한다.

강의 내용은 ▲영상 작가의 직업적 전망과 미래 ▲할리우드식 시나리오 쓰기의 구성법 등이며 선착순 60명을 모집한다. 참가비 무료. 문의 1566-0678.

/김미연기자 mekim@kwangju.co.kr

아이들 손잡고 미술관으로... 휴가철 블록버스터 전시 풍성

“와~ 교과서에 나온 그 그림”

여름 휴가는 지친 몸을 충전하는 기회이기도 하지만 문화의 감동을 채우기에도 더 없이 좋은 휴식기간이다. 올 여름에는 교과서에 등장하는 서양 미술의 거장들을 만날 수 있는 블록버스터 전시가 어느 때보다 풍성하다.

▲오르세 미술관전

서양미술사의 걸작으로 꼽히는 밀레의 '만종', 마네의 '피리부는 소년', 고흐의 '아들의 반고흐의 방' 등 프랑스 오르세 미술관이 소장중인 인상파 대표작 74점이 선보인다.

보통가액만 1천억원에 달하는 '만종'은 국내에 처음 선보이는 작품이고, 프랑스의 국보로 통하는 '피리부는 소년'은 드물게 해외에서 전시되는 걸작이다. 9월2일까지 예술의 전당 한가람 미술관. 어린이 7천원, 청소년 9천원, 어른 1만원. 02-322-0071.

▲비엔나미술사 박물관전

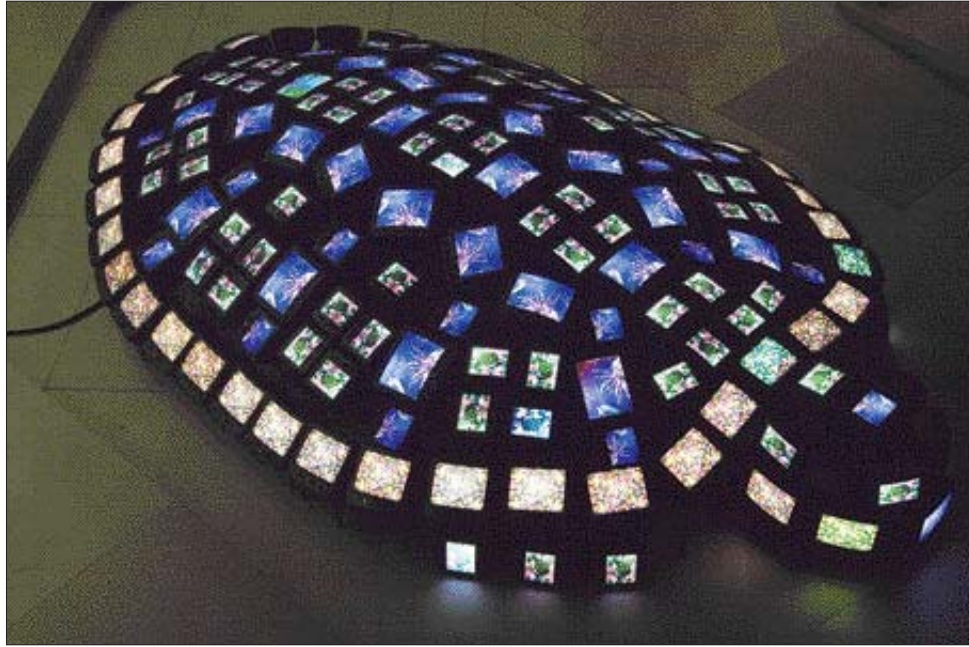
렘브란트가 말년에 하나 뿐인 아들을 그린 '책을 읽는 화가의 아들 티투스', 벨라스케스의 '시녀들'에 등장하는 '흰옷의 어린왕녀 마르가리타 테레사' 등 16~18세기 서양미술사를 대표하는 걸작 64점이 전시된다.

'바쿠스, 켈레스, 아모르' '사과를 꺾는 여인' 등도 선보인다. 9월30일까지 국립현대미술관 덕수궁미술관. 어린이 7천원, 청소년 9천원, 어른 1만2천원. 02-2022-0600.

▲빛의 화가 모네전

세계 20여 개 미술관과 개인이 소장하고 있는 모네의 작품 60여 점을 모은 전시다. 가로 3m에 달하는 '수련'과 '등나무' 이외에 제복이 수련인 작품 8점을 비롯 모네가 말년에 가꾼 지베르니 정원을 그린 '지베르니 정원의 풍경' 등이 전시된다.

'네덜란드의 툴립밭' '런던 국회의사당, 웨스



백남준 작 '거북'

트민스터의 탑들' 등도 관객들을 만난다. 빛의 각도에 따라 다채로운 색깔을 구사한 '빛의 화가'(모네)의 진면목을 볼 수 있다. 9월 26일까지 서울시립미술관. 어린이 6천원, 청소년 8천원, 어른 1만원. 문의 02-724-2900.

▲백남준 비디오 광시극

비디오 아트의 창시자인 백남준의 원숙미를 보여주는 1984~2001년 작품들이 집중적으로 소개된다.

모니터 166개로 구성된 길이 10m짜리 작품 '거북'을 비롯, '굿모닝 미스터오웰' 등 위성 3부작이 선보인다.

또 고물 TV 캐비닛과 네온튜브를 쌓아올린 '타워', 행성 연작 중 하나인 '명왕성', 스쿠터를 의인화한 '비디오 스쿠터' 등이 출품됐다. 12월 30일까지 여의도 KBS신관 특별전시장. 어린이

5천원, 청소년 7천원, 성인 1만원. 문의 02-739-8824.

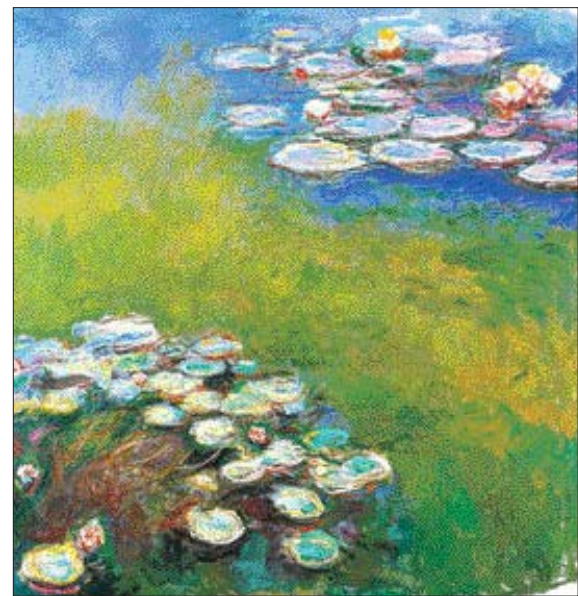
▲스누피 라이프 디자인전

구사마 야요이, 우쓰기 에리 등 세계적인 아티스트와 디자이너들이 스누피와 친구들을 비롯해 캐릭터를 이용한 미술 작품과 디자인 상품을 전시한다.

지붕 위에 누워 있는 스누피(클라인 다이섬), 일급 조종사가 된 스누피(나미키), 향수와 겹, 스탠드에 담긴 스누피 등이 선보인다. 올해 탄생 55주년을 맞는 스누피의 늙지 않는 사랑스러운 매력을 확인할 수 있다.

9월 16일까지 서울 예술의 전당 디자인미술관. 어린이 8천원, 청소년 9천원, 어른 1만원. 02-464-4266.

/윤영기기자 penfoot@kwangju.co.kr



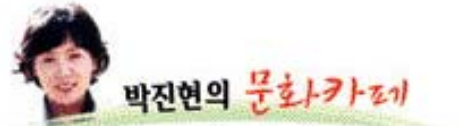
모네 작 '수련'



마네 작 '피리부는 소년'



벨라스케스 작 '흰옷의 어린왕녀'



박진환의 문화카레

스탕달 신드롬 느껴보기

16세기 이탈리아의 귀족가문 프란체스코 첸치 에게는 베아트리체(1577~1599)란 딸이 있었다. 어려서부터 빼어난 미모를 지녔던 베아트리체는 점점 자라면서 수많은 청년들의 가슴에 불을 지폈다. 방탕 귀족의 전횡이었던 베아트리체의 아버지는 그녀를 보호한다는 명분으로 집안에 가두었다. 그리고 눈이 부실 만큼 아름다운 처녀로 자란 14살의 베아트리체를 겁탈하는 패륜을 저질렀다.

그날 이후 복수할 날만 기다렸던 그녀는 결국 아버지를 살해한 후 체포돼 사형을 선고받았다.

사형집행이 있던 날, 그녀의 마지막 아름다움을 보기 위해 전 이탈리아에서 구경꾼들이 피렌체로 모여들었다. 이들 중 한 사람이었던 화가 귀도 레니는 그녀가 단두대에 오르기 직전의 모습을 그렸다. 바로 그 유명한 '베아트리체 첸치'다.

'적과 흑'의 프랑스 작가 스탕달(1783~1842)은 1817년 이탈리아 피렌체의 산타크로체 성당에서 귀도 레니의 '베아트리체 첸치'와 마주했다. 한동안 그림 앞에서 발을 뭍 수 없었던 그는 성당을 나오는 순간 갑자기 심장이 뛰고 다리가 풀리는 이상장후를 경험했다.

그로부터 약 한달 간 알 수 없는 증상에 사로잡혔던 그는 자신의 일기에 그동안 겪었던 황홀함을 자세하게 적었다.

스탕달처럼 예술성이 뛰어난 유명 미술품을 감상한 사람들 가운데 순간적으로 가슴이 뛰거나 격렬한 흥분을 느끼는 경우가 종종 있다. 어떤 사람들은 훌륭한 조각상을 보고 모방충동을 일으켜 조각상과 같은 자세를 취하기도 하고, 어떤 이들은 그림 앞에서 불안과 평화를 동시에 느낀다. 미술작품뿐 아니라 문학작품이나 유명한 사람의 전기(傳記)를 읽고 난 후에도 이러한 증세를 겪기도 한다. 심리학자들은 이처럼 뛰어난 예술작품을 보고 일시적으로 흥분하는 현상을 '스탕달 신드롬'이라고 부른다. 이 현상을 처음으로 기록한 스탕달의 이름에서 따온 것이다.

'베아트리체 첸치'처럼 시대를 뛰어넘는 걸작 에게는 사람들을 끌어당기는 마력이 있다. 그것은 아마 붓질마다 스며있는 화가의 열정과 체온, 고뇌와 영혼이 한데 어우러지는 데서 오는 감동일 것이다. 미술작품 감상이아말로 가장 강렬하고 황홀한 체험이라고 하는 것도 바로 그 때문이다.

여름방학을 맞아 블록버스터 전시들이 여기저기서 열리고 있다. '오르세미술관전'에서부터 '빛의 화가 모네전' '비엔나미술사 박물관전'에 이르기까지 교과서에서만 봤던 명작들을 직접 눈으로 볼 수 있는 전시들이다. 서울에서 열린다는 것이 아쉽지만, 방학을 맞아 아이들과 원정관람에 나서려는 것도 특별한 여름휴가로 기억될 듯 싶다.

좋은 그림을 감상한다는 것은 어른들에게는 무더진 감성을 일깨우고, 아이들에게는 상상의 날개를 펴게 하는 소중한 기회다. 올 여름 '스탕달 신드롬'까지 아니더라도, 잠시나마 황홀한 체험에 빠지는 문화 나들이를 떠나보는 것은 어떨까?

(문화생활부장 jhpark@kwangju.co.kr)

movies

이제야 흥한 14년! Happy Time

영화야니

영화보다 더 재미있는 영화관 www.megabox.co.kr

메가박스

구. 런던약국사거리 ♥애매1544-0600

1관 화려한 휴가 (12세)	최고급관
2관 화려한 휴가 (12세)	
3관 해리포터와 불사조 기사단 (전세)	
4관 트랜스포머 (12세)	
5관 다이하드 4.0 (12세)	
6관 에반올마יתי (전세) / 므이 (15세)	
7관 삼 (15세)	
8관 다이하드 4.0 (12세) / 뉴욕남자 피어셔 (18세)	
9관 화려한 휴가 (12세)	

5월 1일부터 메가박스 데이 할인이 종료됩니다.
 * 이프유 주차장 이용시 3시간 무료 (단, 영화 관람객에 한함) * 3시간 초과시 정상요금 부과
 * 무료팝콘 뷔페-티켓만 있으면 팝콘이 무료

—주차장이 편한 극장—

엔터시네마

충정로 5가 ☎ 228-2700

1관 화려한휴가 (12세)	
2관 해리포터 (전세)	
3관 트랜스포머 (12세)	
4관 므이 (15세)	
5관 에반올마יתי (전세)	
6관 밀양 (15세)	
7관 다이하드 4 (12세)	

금,토(2일간)심야상영

* 자주식 동시 주차장 20대 <3시간 무료> *

* 매주 금·토 심야 2,000원 할인 *

할도시랑 영화시랑 *애매:www.joycbs.com/ 1588-7941

콜롬버스시네마 상무점

상무점 (상무병원과 이마트 사이) 해남점 (무역회관앞편)

1관 트랜스포머 (12세)	
2관 <어린이전용관>로봇 태권브이	
3관 므이 (15세)	
4관 해리포터와 불사조 기사단 (전세)	
5관 라피뚜이 (전세) / 삼 (15세)	
6관 에반올마יתי (전세) / 다이하드 4.0 (12세)	
7관 화려한 휴가 (12세)	
8관 콧대연애비터사건 (12세) / 해부학교실 (15세)	
9관 다이하드 4.0 (12세)	
10관 화려한 휴가 (12세)	

* 호남 최대 주차장 *매일심야 상영합니다 1588-7941
 상무점연결 뷔페 (1번 or 2번) -1번 or 2번

콜롬버스 해남점 (107번) 점권리 상영중

즐거움이 가득 *www.mct12.co.kr/ 1588-9101

무등극장

충정로 1가 ☎ 232-9106

1관 므이 (15세)	
2관 트랜스포머 (12세)	
3관 화려한휴가 (12세)	
4관 다이하드 4 (12세)	
5관 해리포터 (전세)	
6관 해리포터 / 다이하드 4 (12세)	
7관 에반올마יתי (전세) / 해부학교실 (15세)	
8관 삼 (15세)	
9관 화려한휴가 (12세)	

* 리버사이드호텔 무등주차장(구 수협) 3시간 무료주차

* 관람객 최면을 위한 전용경구 미션 인터넷 애매 문의
 * 전화예약 가능 1588-9101
 * 주말에도 포인트 사용 가능

새로운 기쁨 *www.primuscinema.com/www.jellcinema.co.kr *

제일시네마

충정로 3가 ♥ARS 전학애매 227-1960♥

1관 화려한 휴가 (12세)	
2관 해리포터5 (전세)	
3관 므이 (15세)	
4관 다이하드 4.0 (12세)	
5관 트랜스포머 (12세)	
6관 라피뚜이 (전세)	

* 티켓만 있으면 팝콘이 공짜! *

* 무료주차 3시간 (광주 세무소 옆 혼네타워주차장) ARS 전학애매 문의
 단, 입장권 구매 고객에 한함 227-1960