

### 제20회 광주시 미술대전

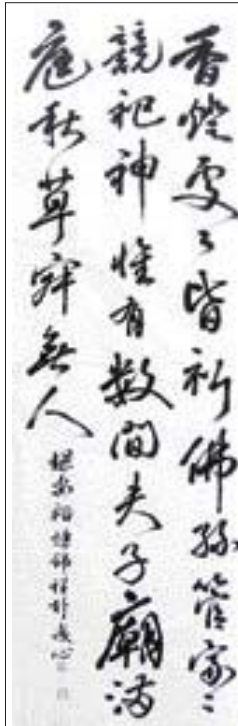
#### 대상작 紙上展



▲서양화=한부철 작 '바리보다 갯벌'



▲공예=오상문 작 '달콤 쌉싸래한 여행'



▲서예=박성심 작 '유감'



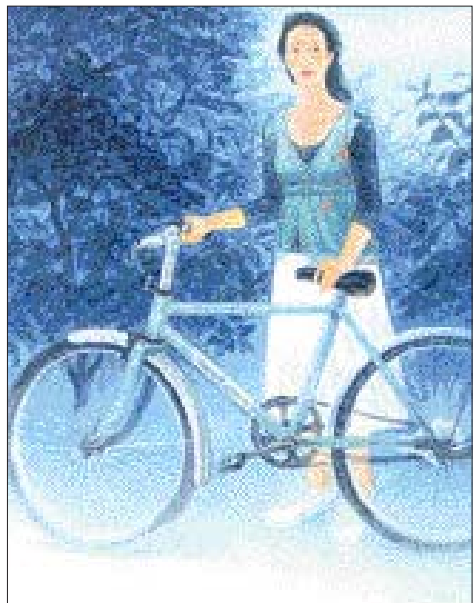
▲문인화=박종삼 작 '맑은 향기'



▲조각=서승원 작 '대자부'



▲판화=김보람 작 '형이상학적인 풍경 1'



▲한국화=강일호 작 '노스텔지아'

#### ■결산

#### 수채화 작품작 증가... 서양화 활성화 전기

9월 심사가 끝난 제20회 광주시 미술대전은 그동안 응모작을 찾아볼 수 없었던 수채화 작품이 큰폭으로 증가하는 등 서양화 활성화의 전기를 마련한 것으로 평가된다.

이번 공모전에서는 사진을 제외한 9개 부분에서 작품작을 접수했지만 응모 작품수가 1천135점으로 전년(1114점)에 비해 증가, 광주시전의 위상을 반영했다. 광주시전 협회는 오는 9월 별도로 사진대전을 개최할 예정이다.

광주시전을 주관한 광주미술협회는 작품작이 대부분 고된 수준을 보인 데다 적은 수의 작품이 출품된 조각, 공예 등에서도 뛰어난 조형미를 갖춘 작품들이 출품됐다고 자체 평가했다. 이처럼 수준높은 작품들이 출품된 것은 올해 투명한 심사를 위해 도입한 사진심사, 심사 과정 모니터링제 등이 광주시전의 공신력을 높인 때문으로 분석되고 있다.

특히 수채화 육성을 위해 올해 신

설한 수채화 부문의 경우 서양화 출품작(111점)의 절반을 차지하는 55점이 출품돼 눈길을 모았다. 수채화의 경우 지난해는 1점이 출품됐다.

서양화·한국화 등 출품작들은 실험적인 재료를 사용한 신선한 작품이 많았으며, 구상·비구상을 넘나드는 실험정신이 돋보이는 작품이 많았다는 평가를 받았다.

그러나 출품작이 전년에 비해 증가한 서예 부문의 경우 한글과 전각 부분 응모작이 적은 데다 수준 높은 작품들이 눈에 띄지 않아 아쉬움을 남겼다.

특히 해마다 출품작이 감소하고 있는 디자인과 건축의 경우 대상 수상작을 내지 못하는 등 지역 실용 미술의 현실을 반영했다.

여기다 조각, 판화, 공예 등도 출품작이 매년 두자릿수에 머물고 있어 활성화 방안이 마련돼야 할 것으로 지적됐다.

/윤영기기자 penfoot@kwangju.co.kr

#### ■부문별 최우수상·특선 입상자 명단

<b>한국화</b>	▲최우수상 = 주대희 ▲특선 = 이순덕 최은주 송금섭 장재정 이경옥 강요상 홍정남 신경숙 기경숙 김창남	김재덕 ▲특선 = 신철희 최석일 주유미 추미란 이훈희 박민우 김국현 조찬민 양승준	
<b>서양화</b>	▲최우수상 = 주성희 ▲특선 = 임근재 최선 이기영 정재숙 국광운 박미정 ▲수채화=임희진 부남지 김근희 김은미 김미연 허영자	<b>문인화</b>	▲최우수상 = 유금례 ▲특선 = 이양옥 박도순 임영택 최향심 김남주 김창자 김택임 이미선 박영실 김상진 이봉재 김호중 고경숙 정태현 이상희 이경주 정재경
<b>조각</b>	▲최우수상 = 장용훈 ▲특선 = 이인옥 임선주 최나름	<b>서예</b>	▲최우수상 = 박종삼 ▲특선 = 김치봉 박재정 김영용 김우근 장경일 박복례 최경순 김민숙 박종에 이부형 최영태 이규대 강대중 김승규 오명희 이도명 김광남 하용자 정재석 김형욱 윤정래 심승섭 황원호 최영호 김성순곽서흠 박길석 김순탁 조명숙 이해영 함희성 최옥순 고상숙 이윤상 김삼순 최광호 박용석 정석자 김근자 이재수 김춘순 이기숙 김택중 이순영 김일환 정희동 김신자 조성순 송수옥 노경옥 위기복 안영춘 심정하 정운비 문재선 권영원 박은실 정찬신 이현숙 박영일
<b>판화</b>	▲최우수상 = 해당작 없음 ▲특선 = 조미혜 김혜진 양지선	<b>건축</b>	▲최우수상 =곽진영 정해선
<b>공예</b>	▲최우수상 = 김영주 ▲특선 = 이경화 강철은 장현진 김미숙 채지윤		
<b>디자인</b>	▲최우수상 = 윤지훈 나호준 ▲특선 = 조윤아 송광철 이민철 최기영		

### 자연 형상 통해 인간성 회복 염원

#### 광주 출신 강태웅씨 미술 개인전

광주 출신으로 미국 뉴욕에서 활동하고 있는 강태웅씨가 미국 펜실베이니아주 필라델피아에 있는 'Seeber Fine Art Gallery'에서 10일~9월7일까지 개인전을 연다.



'자연의 흔적들'

강씨는 '자연의 흔적들(Vestiges From Nature)'을 주제로 열리는 이번 전시에서 미국문화에 적응하는 한국인의 삶을 형상화하고, 자연을 통해 인간성 회복을 염원하는 작품을 선보인다.

그는 직접 제작한 캔버스에 신문지를 붙이고 한지를 또다시 덧붙인 뒤 자연의 형상을 담은 도자기를 부착하는 독특한 작업세계를 추구한다.

작업 재료로 선택한 신문은 미국의 주장과 시각을 은유적으로 표현하고 있으며, 조개와 버섯 등 사물을 형상화한 도자기는 자연으로 해석된다.

강씨는 "미국적인 시각을 담고 있는 신문과 자연 등 이질적인 요소를 함께 배치함으로써 융화, 조화를 통해 희망과 삶의 의미를 찾아보고 싶었다"고 말했다.

진흥고를 거쳐 중앙대학교와 대학원을 졸업한 뒤 전남대 강사로 활동했으며 현재 예쁘고 회원으로 활동 중이다. /윤영기기자 penfoot@kwangju.co.kr

#### '광주·전남 근현대미술 총서' 발간

광주 전남 미술사를 비롯 작가들의 생애와 작품세계를 총정리한 책이 출간됐다.

광주미술협(회장 정광주)과 전남미술협(회장 김응선)이 '광주·전남 근·현대미술 총서(1)'를 발간했다.

'광주·전남 근·현대미술'은 한국화, 서양화, 서예, 조각, 공예, 민화, 불화 등 각 분야의 선구자들과 이들을 중심으로 펼쳐진 광주·전남 미술사를 체계적으로 조망하고 있다.

290쪽에 달하는 이 책에는 구한말부터 1945년까지 광주 전남 미술사 선각자인 화포 양광손, 공재 윤두서, 소치 허유 등 대표적인 작가들의 생애와 작품이 수록됐다. /윤영기기자 penfoot@kwangju.co.kr



광주 전남 최초 서양화가인 김흥식 화백의 '나리꽃'

#### 금호평생교육관, 문화강좌 수강생 모집

광주시교육청 산하 금호평생교육관(관장 박두상)은 2007년도 하반기 문화강좌 수강생을 모집한다.

8월28일부터 4개월 동안 이어지는 이번 강좌의 모집 분야는 ▲교양-생활예절과 다례 ▲컴퓨터-초·중·고급 ▲음악-아코디언, 바이올린, 노래 ▲취미-펠트, 홈패션, POP(에블글씨) ▲국악-장고, 판소리, 민요, 판소리, 한춤 ▲건강-요가, 차명디스코, 댄스, 수지침, 웃음명상체조 ▲철학-풍수지리, 생활역학 ▲서화-서예, 문인화, 서양화 ▲어학-영어회화, 한글 등이다.

일주일당 두 번 강의하는 컴퓨터와 영어회화는 수강료가 5만원, 주 1회인 나머지 강좌는 3만원이며 한글교실은 무료로 운영된다. 장애인과 국민기초생활수급자 등에게도 무료로 강좌를 제공한다. 문의 062-360-6631~6. /정성필기자 camus@kwangju.co.kr

movies

인기영화 상영 10주년 Happy Time

영화야니

영화보다 더 재미있는 영화관 www.megabox.co.kr

**메가박스**

구.런던약국사거리 ♥에매1544-0600

1관 디워 (디지털/12세)	최고급관
2관 디워 (디지털/12세)	
3관 다이하드 4.0 (12세)/리턴 (18세)	
4관 기담 (15세)/판타스틱 4/실버서퍼의 위협 (12세)	
5관 화려한 휴가 (12세)	
6관 디워 (디지털/12세)	
7관 판타스틱 4/실버서퍼의 위협 (12세)	
8관 리턴 (18세)	
9관 화려한 휴가 (12세)	

5월 1일부터 메가박스 데이 할인이 종료됩니다.  
\*이프유 주차장 이용시 3시간 무료 (단, 영화 관람객에 한함) \*3시간 초과시 정상요금 부과  
★무료팝콘 뷔페-티켓만 있으면 팝콘이 무료

**리턴**

온 가족의 편안한 문화공간

**엔터시네마**

충장로 5가 (전화예약) 228-2700

1관 판타스틱 4 (12세)
2관 기담 (15세)/다이하드 4 (12세)
3관 리턴 (18세)
4관 에반올마티 (전제)/트랜스 포머 (12세)
5관 디워 (12세)
6관 서핑업 (전제)
7관 화려한휴가 (12세)

www.entercinema.co.kr

\* 넓고 편안한 옥내·옥외 주차장 300대 \*

\* 빛고를 문화의 수도 엔터시네마 \*

**리턴**

월드시망 영화시망 \*에매-www.joyabc.com/1588-7941

**콜롬버스시네마** 상무점

상무점 (상무빌딩과 이마트 사이) 해남점 (무의화관뒷편)

1관 리턴 (18세)
2관 서핑업(더빙) (전제)
3관 디워 (12세)
4관 디워 (12세)
5관 챔피언마복이/해리포터와 불사조 기사단 (전제)
6관 화려한 휴가 (12세)
7관 화려한 휴가 (12세)
8관 기담 (15세)/다이하드 4.0 (12세)
9관 판타스틱 4 (12세)/실버서퍼의 위협 (12세)
10관 화려한 휴가 (12세)

\*오늘 최대 주차장 \*매일실사 상영화 \* 1588-7941 상무점연결 번호 (11시~12시) \*리턴리 상영중 (11시~12시) \*11시~12시 \*11시~12시

**D-WAR**

즐거움이 가득 \*www.mcl2.co.kr/1588-9101

**무등극장**

충장로 1가 ♥ 232-9106

1관 리턴 (18세)
2관 챔피언마복이 (전제)/리턴 (18세)
3관 판타스틱 4 (12세)
4관 화려한 휴가 (12세)
5관 디워 (12세)
6관 디워 (12세)
7관 1408 (15세)/해리포터와 불사조 기사단 (12세)
8관 서핑업 (전제)/다이하드 4 (12세)
9관 화려한 휴가 (12세)

\*리버사이드호텔 무등주거장(구 수협) 3시간 무료주차

\*특별서비스 회원만을 위한 전용영구 비엔

\*전화예약 가능

\*주말에도 포인트 사용 가능

인터넷 예매 문의 1588-9101

**판타스틱 4 실버서퍼의 위협**

새로운 기쁨 \*www.primuscinema.com/www.jellcinema.co.kr \*

**제일시네마**

충장로 3가 ♥ARS 전화예매 227-1960♥

1관 화려한 휴가 (12세)
2관 화려한 휴가 (12세)
3관 판타스틱 4 (12세)
4관 디워 (12세)
5관 다이하드 4.0 (12세)/디워 (12세)
6관 리턴 (18세)

\*티켓만 있으면 팝콘이 공짜! \*

\*무료주차 3시간 (광주 세무소 옆 혼남타워주차장) 단, 입장권 구매 고객에 한함

ARS 전화예매 문의 227-1960

**화려한 휴가**