

트렌드 & 스타일

올 가을 여성복 패션은

입추(立秋)가 지나면 마음이 바빠지는 사람들이 있다. 바로 패션리더이다. 계절의 변화는 여성들의 옷차림에서 온다는 말처럼 패션리더들은 벌써부터 올 가을 유행 아이템을 찾느라 분주하다. 이같은 여심을 반영하듯 광주 지역 백화점과 시내 중심가의 의류매장에는 차분하면서도 세련된 스타일의 가을의상들이 선보여 눈길을 끈다. 패션디자이너 김미지(김미지 패션)씨는 "올 가을에는 전체적으로 그레이(회색톤)의 영향을 받아 차분하고 가라앉는 느낌이 나고, 도시적인 세련미를 지닌 스타일이 유행할 것"이라고 말했다. 특히 김씨는 "80년대 각진 어깨로 테일러링을 강조한 파워풀한 실루엣과 클래식한 남성 슈트를 재해석한 재킷 또는 코트 드레스가 각광받을 것"이라고 내다봤다. 김미지씨와 여성복 브랜드 'S' 박나실 디자인실장으로부터 올 가을 여성복의 트렌드를 들어봤다.

회색톤 '미니멀리즘' 볼륨있게... 성숙하게...

◇미니멀리즘을 고수하라
지난 시즌부터 강조돼 올 여름에도 초미니 스커트 유행을 불러온 미니멀리즘의 강세가 가을에도 지속될 것으로 보인다. 다만 새로운 소재가 더 개발되고, 소재 간의 대비, 다양한 컬러 매치 등으로 한층 더 풍부하게 연출된다. 실루엣과 볼륨감이 강조되는 것이 특징.

마치 1940년대 할리우드 여배우를 보는 듯한 클래식하고도 성숙한 여인을 연출하기 위한 패션이 주를 이룰 전망이다. 흑백 영화 속 주인공을 연상시키는 다운된 컬러와 분위기가 디테일이나 패턴은 더 간결해지고 고급스러운 소재가 부각된다. 여성스러운 만을 강조하는 것보다 강한 여성상이 부각되면서 여성적 아이템과 남성적 아이템의 공존이 표현된다. 또한 1970년대 유행했던 허피룩이 차분하고 정제된 캐주얼 스타일로 재연될 것으로 보인다. 복고와 현대의 조화로운 만남은 오래 전부터 패션계의 숙제처럼 주어진 명제. 복고 스타일은 실용적 아이템과 경쾌하고도 자연스러운 스타일링으로 현대적 소재 및 색감을 한층 돋보이게 한다.

물방울·네모 무늬 주목

◇고급 소재가 키포인트
실루엣이 단순하고 간결해지면서 고급 소재의 중요성이 강조된다. 부드럽고 형태감 있는 실루엣을 위해 유연한 터치의 울 소재가 부각되고, 차별화된 고급스러움을 강조하기 위한 기모 소재의 의류들이 눈에 띈다. 슈트는 남성복에서 차용한 듯한 클래식한 소재가 주를 이루고 있다.

대부분 여성들이 선호하는 블랙은 올 가을

에도 여전히 강세다. 다만 블랙을 중심으로 중간 톤에서 어두운 다크 톤까지 다양한 그레이가 첨가된다. 자칫 밋밋하게 느껴지는 블랙 컬러 코디네이션은 광택 소재와 매트한 소재, 플랫한 표면감과 거친 느낌의 텍스처 등 대비되는 두 소재 간의 믹스 매치로 감각적 연출을 꾀한다.

잘록한 허리 원피스 인기

관능미가 강조되는 애니멀 패턴의 레오파드 프린트(호피 무늬)도 꾸준한 사랑을 받고 있다. 물방울이나 네모 무늬 등을 이용한 기하학적 패턴이 유기적으로 구성된 패턴이 눈에 띈다. 남성적 느낌을 주는 체크 패턴 역시 슈트 등에 적용돼 모던하게 재해석되고 있다.

◇코트와 니트를 선택하라

클래식하고 절제된 볼륨이 강조되기 때문에 코트와 니트가 중요 아이템이다. 원피스의 인기도 지속될 것으로 보인다. 가슴 바로 밑부분까지도 올라갔던 허리 선이 제 자리를 찾으면서 잘록한 허리를 강조하는 스타일이 많아지고 있다. 가을이지만 짧은 소매에 블라우스나 장갑으로 멋을 내는 의상들이 선보일 것으로 전망된다.

니트웨어는 굵은 조직감으로 어깨와 목 부분의 볼륨감을 살린 것이 주를 이루며, 스키니 팬츠와 함께 매치할 수 있는 것들이 더 인기를 얻을 것으로 예상된다. 스커트의 경우 아주 짧은 미니 스커트에서 무릎 아래까지 내려오는 길까지 다양하게 제시되고, 바지는 슬림바지를 조금 변형시켜 약간의 볼륨을 가미한 스타일이 등장한다.

/정상필기자 camus@kwangju.co.kr



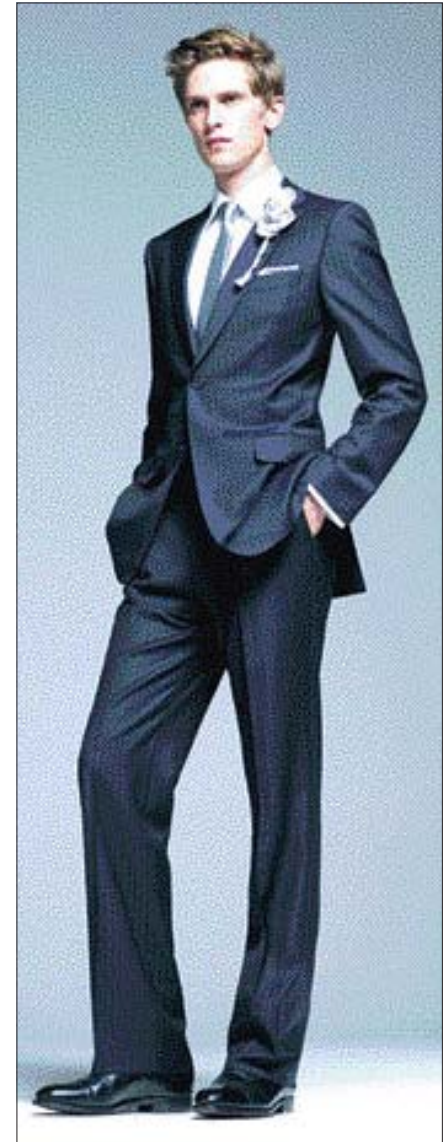
(사진=신원 제공)



입추가 지난 요즘 광주 시내 백화점과 의류매장에는 가을의상을 구입하려는 여성들이 늘고 있다. 올 가을에는 물방울과 네모 무늬 등을 이용한 기하학적 패턴의 의상이 인기를 끌 전망이다. (사진=김미지 패션 제공)

잘 빠진 슈트로 가을 신사 돼보자

가을 남성패션, 몸에 꼭 맞게 입어야



올 가을 여성 패션의 주제인 '미니멀리즘'은 남성복에서도 여전히 강조된다. 실루엣의 중요성은 여성복보다 더 하다. 잘 빠진 슈트로 가을 신사가 돼보자.

삼성패션연구소 노소영 책임연구원은 "미니멀리즘과 함께 '퓨처리즘(미래주의)'이 영향을 미칠 것으로 보인다"며 "클래식 슈트의 차분하고 절제된 세련미를 강조되고 약간 짧아진 재킷, 강조된 어깨 라인 등이 가미돼 현대적 감각의 스타일이 유행할 것"이라고 말했다.

흔히 남성복을 살 때 별 생각없이 조금은 넉넉한 슈트를 고르게 되지만 이는 패션 점수 '뺨뺨'의 안목이다. 아무리 비싼 옷이라 해도 헐렁한 사이즈를 입

으면 고급스러움이 떨어지기 때문. 슈트는 몸에 꼭 맞게 입어야 스타일이 산다.

로카디스 이은미 실장은 "팔을 뻗을 때 어깨선이 엄지손가락 1cm 위쪽에 위치하는 것이 적당하다"고 조언한다. 이와 함께 바지 통은 다소 좁아지고, 심골 2버튼이나 1버튼이 감세를 보일 것으로 전망했다.

여성 패션의 컬러가 블랙이었던 남성복도 여기서 크게 벗어나지 않는다. 짙은 회색을 말하는 charcoal(숯) 그레이가 인기를 얻을 것으로 보인다.

어두운 계열의 슈트에 심플한 화이트 셔츠, 솔리드 타이 등 전형적인 클래식함이 강조된다. 타이의 색은 와인 컬러가 뜬다. 도시적 이미지를 강조하고 싶다면 실버나 골드 타이를 시도해보는 것도 좋다.

비즈니스맨들에게 패션의 완성은 액세서리다. 벨트와 구두의 컬러 코디를 동일한 계열로 맞추는 것이 중요하다. 클래식한 슈트에 독특한 코의 캐주얼 구두는 피해야 할 코디법.

/정상필기자 camus@kwangju.co.kr

(사진=제일매체 제공)

대인동삼일부동산
☎ (☎)223-1140, 5210 헬pline 011-602-2532
(광주은행 신봉로점, 대인동 3층사건-1번)
모델 목욕탕 및 각종 상가건물
을 빨리 팔고 싶으시거나 임대 내놓고 싶으시면 저희 부동산으로 오십시오.
저희 부동산은 오래도록 광주시내권 및 시외소남으로 모델·목욕탕 및 각종 상가건물 사실분과 인의실 본 손님을 많이 확보하고 있습니다.
사장님께서 소유하고 계신 건물을 팔거나 임대를 내놓고 싶으시면 저희 부동산에서 빠르고 정확하게 일해 드리겠습니다.
다만, 사장님께서 저희 부동산에 내놓으신 소중한 건물은 철저하게 비밀보장하여 조용히 팔아드리겠습니다.

LC타워(주)
☎ (☎)972-8004, 헬pline 010-7154-6986
첨단지구 LC타워
첨단 최고의 요지 최적의 조건으로 임대합니다.
★일일 유동인구 1만명 이상
★유명메이커 운집
■ 각종 학원 임대 50~200평
■ 병의원 임대 50~250평
■ 라이브홀, 스카이라운지 120~230평
■ 사무실 임대 27~400평
사업 용인자 구함
좋은 업종이 있어도 초기 자금(부담되는 임대료)때문에 망설이신다면 전화 주십시오!
부동산 관련 환영
상가와 어떤 부동산 이든 교환 환영
- 중개업자 중개 환영 -

일가공인중개사
☎ (☎)234-8216 헬pline 011-609-0896
(광주유계국부근)
상가건물 매매
●중앙대지 75평 5층건물 2/1700만 1억 2000만 (전체건물 포함)
●남동대지 75평 5층 106평 800만 20억 1000만 (전체건물 포함)
●광주 15m x 15m 대지 100평 5층 2000만 3억 5000만 (전체건물 포함)
●광주 15m x 15m 대지 100평 5층 2000만 3억 5000만 (전체건물 포함)
●광주 15m x 15m 대지 100평 5층 2000만 3억 5000만 (전체건물 포함)
●광주 15m x 15m 대지 100평 5층 2000만 3억 5000만 (전체건물 포함)
토지매매
●중앙대지 75평 5층건물 2/1700만 1억 2000만 (전체건물 포함)
●남동대지 75평 5층 106평 800만 20억 1000만 (전체건물 포함)
●광주 15m x 15m 대지 100평 5층 2000만 3억 5000만 (전체건물 포함)
●광주 15m x 15m 대지 100평 5층 2000만 3억 5000만 (전체건물 포함)
●광주 15m x 15m 대지 100평 5층 2000만 3억 5000만 (전체건물 포함)
전원주택
●중앙대지 75평 5층건물 2/1700만 1억 2000만 (전체건물 포함)
●남동대지 75평 5층 106평 800만 20억 1000만 (전체건물 포함)
●광주 15m x 15m 대지 100평 5층 2000만 3억 5000만 (전체건물 포함)
●광주 15m x 15m 대지 100평 5층 2000만 3억 5000만 (전체건물 포함)
●광주 15m x 15m 대지 100평 5층 2000만 3억 5000만 (전체건물 포함)
기타부동산
●중앙대지 75평 5층건물 2/1700만 1억 2000만 (전체건물 포함)
●남동대지 75평 5층 106평 800만 20억 1000만 (전체건물 포함)
●광주 15m x 15m 대지 100평 5층 2000만 3억 5000만 (전체건물 포함)
●광주 15m x 15m 대지 100평 5층 2000만 3억 5000만 (전체건물 포함)
●광주 15m x 15m 대지 100평 5층 2000만 3억 5000만 (전체건물 포함)

동아공인중개사
☎ (☎)062-432-7357
(지리동 남초등학교입구)
여의실장님을 모십니다 (년수익 1억보장)
●물건광고무료제공
●중개업자공유환영
◎대형PC방
창업, 투자, 리모델링, 매매, 교환, 최고의 기술과 성장성 있음
011-9216-6341
◎부동산
◎경매·공매
●급구할 토지, 주택, 임야, 상가, 건물, 병원, 공장, 묘지, 원룸, 투룸, 무로광고제공
●이마트, 개미, 재개발, 재건축 (각동장정비, 재개발, 재건축)
●매매, 임야, 공매, 급구할, 신용·성실중개·전문
018-643-7357
●급구·매물건알립니다
●화동동 금호빌트 8층 50평 1억 8천
●소태동 대이마트 10층 8500
●교동동 최치병원부지 630 평당 550만원
●매매 임야-급매-급구할 1억 2천 1억 2천

국민공인중개사
☎ 011-635-7939, 010-3114-6103
(두원동 무등도서관사거리 농협맞은편 2층)
건물
●주월동 5의 병원의원매매 4800P 2층 35m 도로폭 7평 9700만원
●09의 8천 빌딩 4100P 2층 35m 도로폭 7평 9700만원
●09의 8천 빌딩 4100P 2층 35m 도로폭 7평 9700만원
●09의 8천 빌딩 4100P 2층 35m 도로폭 7평 9700만원
●09의 8천 빌딩 4100P 2층 35m 도로폭 7평 9700만원
땅
●정비 공판부지 600P 상한지역 35m 도로폭 7평 9700만원
●수원지구 상업지역 240P P236500만 대포천
●상한지역 310평 상한지역 20m 도로폭 P236500만
●골프연습장 부지 8,000P 2천 35m 도로폭 7평 9700만원
●펜션부지 5,000P 2천 35m 도로폭 7평 9700만원
●관리지역 임야 7,000P 2천 35m 도로폭 7평 9700만원
●담양 임야 150P P236500만
●관리지역 임야 7,000P 2천 35m 도로폭 7평 9700만원
●오미스빌 부지 300P 2천 35m 도로폭 7평 9700만원
●관리지역 임야 7,000P 2천 35m 도로폭 7평 9700만원
●관리지역 임야 7,000P 2천 35m 도로폭 7평 9700만원
주유소 전문중개
●9의 주유소 급매 300P 2천 35m 도로폭 7평 9700만원
●11의 5천 시외 주유소 가사사당 카페 옆 2000P 장사차량 4400P 2천 35m 도로폭 7평 9700만원
●13의 5천 시외 주유소 급매 4400P 2천 35m 도로폭 7평 9700만원
●13의 5천 시외 주유소 급매 4400P 2천 35m 도로폭 7평 9700만원
●13의 5천 시외 주유소 급매 4400P 2천 35m 도로폭 7평 9700만원
병원부지 전문중개
●80P P236500만
●210P P236500만
●550P P236500만

21세기부동산컨설팅(주)
☎ (☎) 525-0021, 전월상담 011-612-3421
경매 투자자 투자상담 환영!!
현금투자 최우치
1. 창원 유원리 448평 골짜기, 무인도, 펜션, 수영장, 골프, 매대가 평균 3000만
2. 목포 신외항 인근토지 약 3천평 건립예정지 2000만
3. 전월동 신축부지 300평 2000만
4. 목포 신외항 인근토지 약 3천평 건립예정지 2000만
5. 목포 신외항 인근토지 약 3천평 건립예정지 2000만
현금투자 최우치 긴급매매
1. 동림동-신기리 방면 하남로 도로변 대지 1000평 전사시 설-공장-창고-건물 신축부지 동림2지구아파트단지 건너편 매대가 평균 2200만원
2. 광천동 신세계백화점 건너편 상업지역 980평 긴급매대가 평균 450만원
오르스름, 추상복합, 주차장용 지 적함
3. 신안동사거리 대로변 대250평, 건평550평 건물3층, 판매, 전사시, 창고, 공장, 사무실, 병원, 용도 적함

2006년도 광주지역 예식장 선호도!! (극장식 웨딩홀) 만족도!! (음식이 맛있기로 소문난) 1위업체선정!!
이젠 극장식 웨딩홀에서 결혼하자!!
센트럴시티웨딩컨벤션
* 9, 10, 11월 가을예식 예약접수중 *
● 결혼, 회갑연, 친수연, 돌잔치, 동창회모임, 각종 행사를 호원서비스로...
675-8500
(광주대학교 입구)