

[ 사회 ]

# 스타 농민 3총사 대학 강단에 선다

학사농장 강용 대표 전남대 농생과학과 겸임교수 임용  
참다래 유통 정운천 대표 "농업에도 희망있다 확신 심을 것"  
생명의 나무 나천수 대표



〈강용 대표〉 〈정운천 대표〉 〈나천수 대표〉

“농업에도 미래와 희망이 있다는 것을 꼭 느끼게 해주고 싶습니다. 학생들에게 미래에 대한 희망을 보여주고 학생들이 재밌게 공부하고 목표도 세울 수 있도록 도와주고 싶습니다.”

“농민CEO”로 유명한 학사농장 강용(41) 대표이사, 정운천(53) 한국참다래유통사업단 대표이사, 나천수(54) (주)생명의 나무 대표이사가 9월부터 대학강단에 선다. 모두 희망이 없다고 할 때, 꼭 농업에 살라내야 할겠다는 꿈과 열정으로 농촌으로 달려왔던 이들이 농

업에 기업화하는 데 성공해 그 노하우를 전수하겠다고 나선 것이다.

전남대학교 농생과학과는 지난달 31일 “이름 농민 CEO 3명을 1년간 겸임교수로 임용, 이번 학기부터 강의하도록 했다”고 밝혔다.

이날 임용 소식을 들은 이들 CEO들은 한결같이 학생들에게 농업의 미래를 보여주고 싶다는 의욕을 피력했다.

학사농장 강용 대표는 지난 1993년 자본금 30만원을 가지고 땅 한 평도 없이 ‘농촌현장’로 뛰어들어 ‘친환경 채소의 유기농산물의 선구자’로 인정받기까지 7년의 실패를 극복한 경험을 학생들에게 들려줄 예정이다.

(주)생명의 나무 나천수 대표는 10년 동안 헛개나무와 윗나무의 약리효과에 대한 연구한 결과를 인정받아 특허까지 취득, 지난 2000년에는 식물성 벤처기업인 ‘생명의 나무’까지 설립했다. 나 대표는 연구부터 연구결과물을 사업화하는 과정과 경영마인드를 강의할 계획이다.

나 대표는 “단순히 나무를 심고 가꾸는 게 아니라 임업이야말로 신

## 특목고 ‘비교내신제’ 재학생은 불허

재수·삼수생은 현재와 동일하게 허용토록 변경

2009학년도 대학 입시에서부터 동일계 특별전형 이외의 전형에 진학하는 외국어고 등 특목고 졸업생들에 대한 비교내신제는 허용되지만 특목고 졸업자, 즉 재학생에 대해서는 허용되지 않는다.

지난달 31일 교육인적자원부가 확정·발표한 2009학년도 대입전형 기본계획에 따르면 ‘동일계 특별전형 이외의 전형에 지원한 특목고 졸업자의 경우 일반고등학교 졸업자와 동일한 기준 적용이 가능하다’는 문구가 새로 명



여성과학기술인 지원센터 개원 1주년 기념포럼

## 다산 정약용 미공개 유물 ‘현친유목’ 등 54점 공개

조선시대 후기 실학자 다산 정약용 선생과 관련된 미공개 유물이 31일 공개됐다.

김진근은 지난달 31일 군청 소회의실에서 다산학에의 뿌리를 집대성한 ‘현친유목(賢親遺木)’ 등 지금까지 공개되지 않았던 유물 54점을 공개했다. 공개된 유물은 퇴계 이황과 행당 윤복이 만났음을 실증하는 ‘퇴계제현 시첩(退門諸賢詩帖)’, 다산이 제자 윤

## 중비자 여행사 통해서만 신청

중대사관 개인접수 중단 이징 올림픽 관계자 등은 현행대로 개인 신청을 받기로 했다.

이에 따라 앞으로는 한국에서 여행·비즈니스·유학·취업·경우 등 목적별로 중국 비자를 신청하는 개인은 지정된 비자 수수료 외에 대행료를 추가로 부담하게 됐다.

이에 대해 중국 대사관 측은 여행사들의 비자대행료는 2만원을 초과하지 못하도록 했다고 외교부는 밝혔다.

우리 정부는 베이징(北京)과 선양(瀋陽) 등에서는 여행사를 통해서만 한국행 비자 신청을 받고 있으며 칭다오(靑島)에서는 개인 및 대행 신청을 함께 받고 있다.

## 교차로 ‘꼬리물기’ 집중 단속

경찰, 오늘부터 경찰청은 각급 학교 개학과 더불어 대도시 교차로 체증(꼬리물기) 현상이 다시 나타날 것으로 보고 1일부터 전국 292개 교차로에서 집중단속에 들어간다고 지난달 31일 밝혔다.

경찰청은 6월부터 집중 단속에 나서 7만2천415건을 적발했다.

교차로 교통사고는 집중 단속 전인 1~5월 월평균 7천485건에서 6~7월 월평균 6천547건으로 12.6% 감소했으며 이로 인한 사망자수와 부상자수 역시 각각 11.6%와 15.1% 줄었다. 보행자 교통사고도 월평균 795건에서 695건으로 12.5% 감소했으며 사망자수와 부상자수는 각각 15.3%와 12% 줄어 교차로 법규 준수가 들어간다고 경찰청은 설명했다.

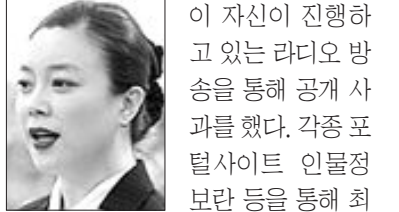
집중단속으로 ‘꼬리물기’에 대한 시민들의 의식도 개선돼 경찰청이 지난달 25일 월드러서치에 의뢰해 조사한 결과 정지선 준수율은 지난해 연말 71%보다 1.2% 포인트 높아진 72.2%를 기록했다.

## “학력 위조 부끄럽다”

텔런트 최화정 공개사과

“오랜 시간 해명할 기회가 분명 있었음에도 그렇게 하지 못했던 것은 제가 용기가 없었기 때문입니다. 정말 죄송합니다. 너무 부끄럽고 창피합니다.”

지난달 30일 허위 학력이 드러나 구설수에 올랐던 텔런트 최화정(46)



이 자신이 진행하고 있는 라디오 방송을 통해 공개 사과했다. 각종 포털사이트 인물정보란 등을 통해 최화정은 그동안 상당히 미대를 졸업한 것으로 공개됐으나 그의 최종학력은 신명여고 졸업인 것으로 확인됐다. 신명대에 입학조차 하지 않았던 그는 그동안 상당대 등에서 행세를 해온 것으로 알려졌다.

## 2009학년도 대학 전형 내년 3월 발표

교육인적자원부는 2009학년도부터 수험생들의 안정적 수험 준비를 위해 대학별 전형계획을 전년보다 이르게 발표토록 하는 내용을 포함한 2009학년도 대학입학전형 기본계획을 지난달 31일 확정, 발표했다.

2009학년도 대학입학전형 기본계획에 대한 자세한 내용과 전문은 교육부 홈페이지(www.moe.go.kr) 정보교실·정보자료실·대학교육에서 확인할 수 있다.

기본계획에 따르면 전형유형과 내신 등 전형요소별 반영비율·기본점수·반영방법 등을 포함한 2009학년도 대학별 전형시행계획은 내년 2월 말까지 대통령령에 제정토록 하고 3월 말까지 발표토록 했다.

2010학년도부터는 대입전형 기본계획이 매 입학연도 개시 1년 9개월 전(전전년도 5월 말)으로 앞당겨 발표되고 대학별 전형계획은 내년 8월 말 발표될 예정이다.

전형요소로는 2008년 대입제도 개선안 취지에 따라 학생부의 반영 비율 및 반영 방법(등급간 점수 설정 등)을 합리적이고 공정하게 결정토록 했다.

외국의 고교 졸업시험 및 대학입학 전형자료는 해당 국가에서 고교 교육 과정을 이수하고 졸업한 학생에 한해 서면 활용이 가능하다.

표되고 대학별 전형계획은 1년 6개월 전(전전년도 8월 말) 발표토록 돼 있다.

이에 따라 2010학년도 대학별 전형 계획은 내년 8월 말 발표될 예정이다.

전형요소로는 2008년 대입제도 개선안 취지에 따라 학생부의 반영 비율 및 반영 방법(등급간 점수 설정 등)을 합리적이고 공정하게 결정토록 했다.

외국의 고교 졸업시험 및 대학입학 전형자료는 해당 국가에서 고교 교육 과정을 이수하고 졸업한 학생에 한해 서면 활용이 가능하다.

**光州日報**  
광고접수안내

구인·영업·모임·모집  
사설금융·매인·부동산  
매매·임대·전세·분양

◆광주번호: 001-107-223160  
◆전화: 617-01-108334  
◆에디팅(주)광주일보사

☎(062)220-0524  
☎(062)227-9600  
FAX:227-9500

**상속한정승인공고**

망 김소순(470726-1681415) 상속에 대한 한정승인에 따른 재판에 대한 공고, 한정승인 시행에 따른 관할 법률 제1032조에 의거하여 다음과 같이 공고함. 공고일로부터 2개월내 재판 또는 수정을 신청하지 아니하면 청산에서 제외함.

사건번호: 광주지방법원 가정지원 2007-2-02안 961  
공고인:김길환  
한정승인수리일:2007. 8. 27.  
공고기간:2007. 9. 1.~2007. 10. 31.  
연 락 처:전남안동군 약산면 하동리 129 김길환 ☎010-9509-0324

**공인중개사 전문학원**

강주본원 [서구청앞 농성동] 361-8111  
분원 [계림동 구시청사거리(충흥동)] 529-8111

문제풀이 실전(동형)모의고사문제풀이(특수프린트를)  
과목별 전문위원이 검정한 문제를 매일 하면서 시간 배분과 실전문제풀이 테크닉을 습득하는 과정

개강 9월 3일(주,야)  
www.gjserom.com

공인중개사전문! 전국합격률 1위!  
새로 행정고시학원 본원 361-8111  
새로 공인중개사전문학원 분원 529-8111

**건설업면허 양도·양수**

귀사의 성공적인 사업 파트너가 되었습니다.

업무내용  
■건설업 면허(법인) 양도·양수  
■법인 M&A(분할 합병)  
■건설업 신규등록 대행  
■기업진단(공인회계사)  
■공제조합 출자금 대납  
■기타 건설업의 업무상담

(주)우성건설정보

TEL : (02)587-7400  
FAX : (02)587-8855

**고시원 매매**

♣조대 후문쪽 고시원 매매  
♣현재 운영 영업중인 고시원입니다.

♣5층건물 매매가7억5천  
용자8억5천  
♣6층건물 매매가7억5천  
용자8억5천  
♣6층건물 매매가8억5천  
용자4억  
♣7층건물 매매가9억5천  
용자8억9천  
♣4층-6층건물 매매가20억  
용자6억7천

♣고수익을 보장하는 고시원에 투자 하십시오.

H.P:011-604-5239

**산행안내**

9월 2일(일)  
▲광주지역 산행안내  
▲광주지역 산행안내  
▲광주지역 산행안내  
▲광주지역 산행안내  
▲광주지역 산행안내

▲광주지역 산행안내  
▲광주지역 산행안내  
▲광주지역 산행안내  
▲광주지역 산행안내  
▲광주지역 산행안내

▲광주지역 산행안내  
▲광주지역 산행안내  
▲광주지역 산행안내  
▲광주지역 산행안내  
▲광주지역 산행안내

▲광주지역 산행안내  
▲광주지역 산행안내  
▲광주지역 산행안내  
▲광주지역 산행안내  
▲광주지역 산행안내

▲광주지역 산행안내  
▲광주지역 산행안내  
▲광주지역 산행안내  
▲광주지역 산행안내  
▲광주지역 산행안내

▲광주지역 산행안내  
▲광주지역 산행안내  
▲광주지역 산행안내  
▲광주지역 산행안내  
▲광주지역 산행안내

▲광주지역 산행안내  
▲광주지역 산행안내  
▲광주지역 산행안내  
▲광주지역 산행안내  
▲광주지역 산행안내