

트렌드 & 스타일



“한 땀 한 땀 ‘동화속 세상’ 만들어가요”



젊은 여성들형갈인형 만들기 열풍

20~30대 여성들 사이에 인형만들기 열풍이 불고 있다. 어린 시절 가지고 놀던 '미미'와 '쥬쥬' 같은 예쁜 인형을 직접 만들어, 못다한 꿈과 낭만을 이어가고 있는 것이다.

화사 선세미(여·30·광주시 동구 학동)씨의 집은 마치 인형공장 같다. 화려한 드레스를 입은 인형 40개가 집안 곳곳에 배치되어 있다.

선씨의 취미는 형갈인형 만들기. 몸통도 형갈을 이용해 직접 만들고 고급스러운 원단으로 화려한 드레스를 만들어 입힌다.

어린 시절 인형을 가지고 놀던 게 생각나 호기심에 형갈인형 공예를 시작했다. 천, 바늘만 있으면 백설 공주 옆에 나란히 서 있는 일곱 난쟁이, 유리구두를 신고 왕자님과 춤을 추고 있는 신데렐라, 인어공주 등 동화 속의 세계를 재현할 수 있다.

전문강사에 도전할 생각을 하고 있는 선씨는 “노력한 결과가 바로바로 나타나기 때문에 점점 빠져들게 돼 시간가는 줄 모른다”면서 “한 땀 한 땀 차분히 바느질을 하다 보면 마음도 차분해 무아지경에 빠진다고나 할까요?”라고 웃으며 형갈 인형 공예의 매력에 대해 말했다.

또 선씨는 “20~30대 여성이라면 누구나 직장생활을 계속 할 수 있기를 바라는 두려움을 느껴왔을 것”이라면서



지난 30일 오후 광주시 동구 금남로2가 '쌈지마을' 인형공방에서 여성들이 형갈인형을 만들고 있다. 공방을 찾는 회원 중 95%이상이 20~30대 여성으로 젊은 여성들 사이에서 인기를 끌고 있다. /최현배기자 choi@kwangju.co.kr

“그저 취미였을 뿐이었던 인형공예가 시간이 지나니 어느새 불안한 미래를 대비한 투자가 돼 직장생활에 자신감도 생겼다”고 말했다.

결혼을 앞둔 고정민(여·28·광주시 북구 문흥동)씨는 “침이 없어서 인형에 빠져드는 것은 아니다”면서 “만드는 사람에 따라 인형의 느낌이 달라 공작제품의 인형과는 차원이 다르고 하나하나 완성되어 가는 과정이 신기하다”고 말했다.

또 고씨는 “인형을 만들면서 ‘할 수 있다’는 자신감도

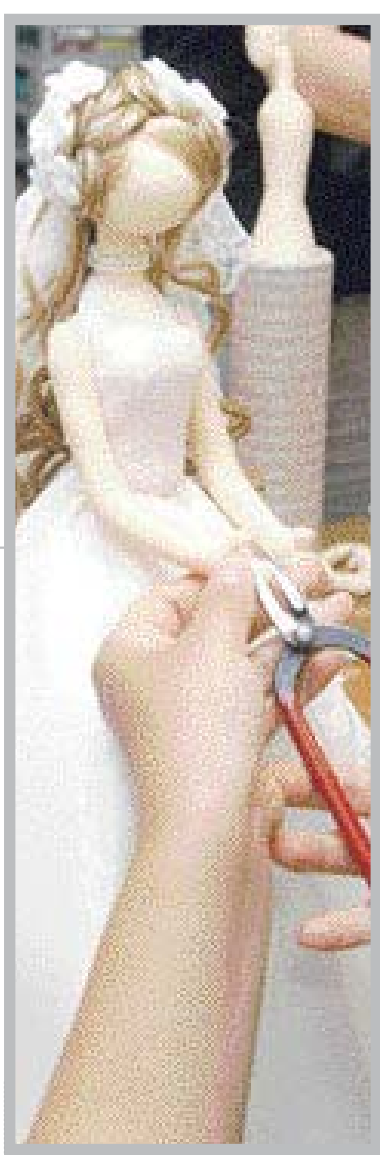
생겨 행복한 기분이 든다”며 “나중에 아이에게 엄마인 내가 이런 느낌으로 만든 인형을 주면 아이가 그 인형을 좋아할 것도 같다”고 기대했다.

형갈 인형의 경우 화려한 드레스를 입은 ‘드레스 인형’, 한복을 입은 ‘한복 인형’, 눈·코·입 등을 단순화시켜 천연 소재로 만든 독일식 수제인형 ‘발도르프 인형’, 입체적인 바느질로 표정이 있는 ‘초록인형(조각인형), 곰 인형인 ‘테디베어’ 등 헤아릴 수 없을 정도로 종류가 다양하다.

재료비는 난이도에 따라 적게는 1만~2만원에서 비싼 것들은 10만원이 넘기도 한다.

작가들이 만든 작품인형일 경우 가격은 천차만별. 1925년 독일에서 만들어진 희귀 테디베어 인형은 경매를 통해 4억5천만원에 팔리기도 했다.

인형공예방 ‘쌈지 마을’ 김경남 원장은 “여자들이라면 누구나 어린 시절 인형을 가지고 놀았던 추억이 있다”면서 “20~30대 여성들 중 상당수가 취미를 넘어 전문강사에 도전할 정도로 미래를 대비한 자기계발 수단이 되고 있다”고 말했다.



■형갈인형 배우고 싶다면

형갈인형 공예의 경우 주 3회 수업을 하고 수강료는 7만 원부터 시작하며 각 과정에 따라 수강료와 재료비는 차이가 있다. 재료비는 개인이 부담해야 한다.

취미반은 재료까지 포함해 월 10만원 정도 생각하면 된다. 초급·중급·고급 등 각 과정에서 작품을 10개씩 만든다. 강사반의 경우 재료비도 포함해 100만원 정도가 소요된다.

형갈인형 관련 협회는 ▲ 코튼돌(www.cottondoll.net) ▲ 한국드레스인형협회(www.k-dressdoll.com) 두 곳이 있다. 각 협회에 소속된 강방에서 배울 수 있다.

광주지역에는 ▲쌈지마을(011-9457-4667) ▲테디베어(017-606-8103) ▲캘트&돌(010-4662-9875) ▲쥬잉이공예방(011-342-9571) 프리티돌(011-9475-3082) 있고, 전남지역은 여수에 ▲코튼돌(061-685-4555) ▲최영아공예방(061-611-6279)이 있다.

용봉(주) 금보부동산

☎(430-6100) 0116-610-9444 (문충초교입구)

- 북구 우산동 원흥(구동계수 위) 단지: 304㎡(91.7py) 연면적: 568.88㎡(171.9py), 부채: 8.88억 원(현금) 2500만원, 2007년 9월 9일 준공예정, 매매가: 8,950만원
- 광진구 일곡동 권택(해남농협 부근) 단지: 228㎡(69py) 연면적: 304㎡(91.3py), 부채: 3억, 보증금: 1,500만원, 월 106만원, 원금: 5억, 보증금: 8,000만원, 월 330만원, 2007년 9월 준공예정, 매매가: 4,919만원
- 전대후면(최고상권) 단지: 218.1㎡(65.3py) 연면적: 330㎡(118py), 4층전용, 최근 리모델링 완료, 매매가: 7억여
- 전대후면 고시빌 단지: 151.9㎡(49py) 연면적: 320.6㎡(97py), 고시빌 27실, 월 720만원, 수입이 평균 2007년 9월 준공예정, 매매가: 6,522만원
- 북구 우산동(무등도서관 부근) 단지: 281.4㎡(70py) 연면적: 528.9㎡(160py), 4층전용, 매매가: 3억여
- 북구 우산동(무등도서관 부근) 단지: 193.8㎡(59py) 연면적: 363.69㎡(120py), 3층전용, 매매가: 2억여
- 북구 양산동 단지: 390.5㎡(110py) 연면적: 148.7㎡(45py), 매매가: 1,938만원
- 서구 화정동(중공아파트 부근) 단지: 208㎡(63py) 부채: 12억, 매매가: 1,041,500만원
- 북구 용봉동(구 천일빌딩 부근) 단지: 1,388.4㎡(420py) 부채: 5,000만원
- 전남 담양군 봉산면 권리지역 (2차신도시권) 단지: 3,604㎡(1,080py) 부채: 16,000만원, 권리: 3,041㎡(920py) 부채: 1,500만원
- 전남 담양군 고서면 분향리 단지: 3,836㎡(1,150py) 부채: 981㎡(300py) 부채: 2,000만원, 매매가: 35,200만원
- 전남 장성군 동화면 권리지역 (도로직할) 권리지역: 1,322㎡(400py) 부채: 9만 원, 유실수 다량보존 권유가능

LC타워(주) 첨단지구 LC타워

☎(4972-8004) 010-7154-6986

최대 최고의 요지 최적의 조건으로 임대합니다.

★일일 유동인구 1만명 이상
★유명메이커 입점

- 각종 학원 임대 50~200평
- 병의원 임대 50~250평
- 라이브홀, 스키아라운드 120~230평
- 사무실 임대 27~400평

사업 동업자 구함
좋은 업종이 있어도 초기 자금(부담되는 임대료) 때문에 망설이신다면 전화 주십시오!
부동산 기관 환영
상가와 어떤 부동산 이든 교환 환영
- 중개업자 중개 환영 -

일가공인중개사

☎(234-8216) 011-608-0896 (광주역주부근)

상가건물 매매
●중랑구 대치 75평 5층건물 2억1,700만 원
●남구 동성동 100평 2층건물 1억5,000만 원
●중구 동대문 150평 2층건물 2억2,000만 원
●북구 신정동 120평 2층건물 1,800만 원
●북구 동대문 100평 2층건물 1,500만 원
●북구 동대문 100평 2층건물 1,500만 원

토지매매
●동대문 신라대사거리 대포동 480평 당 2000만 원
●중랑구 광안리 200평 당 2,500만 원
●북구 신정동 120평 당 1,800만 원
●북구 동대문 100평 당 1,500만 원
●북구 동대문 100평 당 1,500만 원
●북구 동대문 100평 당 1,500만 원

전원주택
●동대문 삼전부지 160평 당 3,000만 원
●북구 동대문 340평 당 3,800만 원
●북구 동대문 280평 당 3,500만 원
●북구 동대문 200평 당 3,200만 원
●북구 동대문 180평 당 2,800만 원
●북구 동대문 160평 당 2,500만 원
●북구 동대문 140평 당 2,200만 원

기타부동산
●북구 동대문 140평 당 2,200만 원
●북구 동대문 120평 당 1,800만 원
●북구 동대문 100평 당 1,500만 원
●북구 동대문 80평 당 1,200만 원
●북구 동대문 60평 당 900만 원

대인동심일부동산

☎(223-1146) 010-882-2522 (중주영엔 신동점, 대인동 상생사거리부근)

모델 목욕탕 및 각종 상가건물
울려퍼질 광고싶으시거나 임대 내 놓고 싶으시면 저희 부동산으로 오십시오
저희 부동산은 오래도록 광주 시내 및 시외선에서 모델·목욕탕 및 각종 상가건물을 사실분과 영의실 분 손님을 많이 확보하고 있습니다.
사장님께서 소유하고 계신 건물을 빌려가 임대 부동산에서 빠르고 정확하게 일해 드리겠습니다.
다만, 사장님께서 저희 부동산에 내놓으신 소중한 건물은 철저하게 비밀보장하여 조용히 팔아드리겠습니다.

국민공인중개사

☎(11-635-7939, 010-3114-6103) (두원동 무등도서관사거리 동원빌딩 2층)

건물
●주월동 5의 병원의원매매 1650 전, 500억 자산추진 우수기업
●9의 8층 빌딩 1100P 전, 40억 보증금 8,000만 원
●7의 9층 빌딩 900P 전, 30억 보증금 8,200P 전, 280억 보증금 1,000만 원
●5의 5층 전원매매 4500P 전, 7000억 자산추진 우수기업 1300P 전, 1000억 보증금 1,200만 원
●12의 2층 고급 빌딩 30x60코너 보증금 1억 5000만 원
●상인지역 13의 빌딩 1140P 전, 250억 보증금 3억 1000만 원
●17의 1층 점포 121만 1100P 전, 보증금 1억 5000만 원
●22의 하남공단 공장매매 15,000P 전, 1500만 원
●26의 상인지역 빌딩 1185P 전, 280P 보증금 5억 1,800만 원
●47의 빌딩 8600P 전, 2100만 원
●120의 공장부지 12000㎡ 한천 공장 준공 1125의 빌딩 475P 전, 2000만 원
●13의 고시원 1110P 전, 2000만 원

주유소 전문중개
●9의 주유소 3000㎡, 3000억 자산추진 우수기업
●11의 5천 시외 주유소 가사비만 7000만 원 2000P 장사실적
●13의 5천 시외 주유소 4000P 일매출 800만 원 900만 원
●15의 주유소 3000㎡, 주유소 부지 3000㎡, 10000㎡, 10000㎡, 10000㎡, 10000㎡

병원부지 전문중개
●380P P4 75만 원
●210P P4 900만 원
●550P P4 850만 원

공장 매매
각종공장에서 10평 6977원
매지 1400P 건물 500P

A3000세대 정문 10억 빌딩 매매
4500 전 2200
보증금 1,944,000 원 7000만 원
●이정동 고급전원주택 45000 건 2500 전 남동쪽 4000
●대구시외면 180만 원
●평당 4천원 목장용지 및 잘종지

21세기부동산컨설팅(주)

부지의 길을 아는 사람들 ☎(43) 525-0021, 전철상담 011-612-3421

경제 투자자 투자상담 환영!
병원·정예·공에 투자하여 부동산 절감에 산다~!!

현금투자 최요지
1. 창림유원지 임야 4만평 공조, 무인도, 펜션, 수영장, 트러킹 매지가 2억여
2. 북포 신외곽 대단지 2억여 3천평 2000평대 2억여, 매매가 2억여, 매매가 2억여, 매매가 2억여
3. 전월세 1500평대 2억여, 매매가 2억여, 매매가 2억여, 매매가 2억여

현금투자 최요지 임대매매
1. 동림동→신기리 방면 하남로 도로변 매지 1000평 전사시 설·공장·창고·건물 신축부지 동림2지구아파트단지 건너편 매지가 2200만 원
2. 광안동 신세계백화점 건너편 상인지역 980평 임대매매가 450만 원 오스텔, 주상복합, 주차장용 지 적함
3. 신안동시거리 대로변 대250평, 건물550평 건물3층, 건물가 25억 임대매매가 15억 판매, 전사시, 창고, 공장, 사무실, 병원, 용도 적함

2006년도 광주지역 예식장 선호도!! (극장식 웨딩홀) 만족도!! (음식이 맛있기로 소문난) 1위업체선정!!

이젠 극장식 웨딩홀에서 결혼하자!!
센트럴시티웨딩컨벤션
9,10,11월 가을예식 예약접수중
●결혼, 회갑연, 칠순연, 돌잔치, 동성회, 각종 행사, 호텔웨딩식...
☎675-8500 (광주대학교 입구)