

■ '전남대 청소년 철학교실' 강사진이 말하는 '철학 이야기'

청소년들이 철학을 배운다는 것은 왜지 시대와 맞지 않아 보인다. 입시 과목이 아닌데다, 철학 교사가 있는 학교도 없을만큼 친숙하지 않기 때문이다.

하지만 최근 통합논술 영향으로 대입에서 논술의 비중이 커지면서 학생들과 학부모 사이에 철학에 대한 관심이 높아지고 있다.

전남대 BK21 연대와 소통을 위한 철학교육사업단(단장 조윤호)과 함께 청소년 철학교실을 운영 중인 철학연구교육센터 박구용(39·전남대 철학과 교수) 소장은 "청소년을 위한 철학 교육은 논술에 대비하는 차원에서 볼 것이 아니라 어딘가 잘못 진행되고 있는 현재 교육방식의 대안이라는 생각에서 나온 것"이라며 "철학은 결국 '잘 살기' 위해 필요한 학문"이라고 말했다.

오는 13일부터 시작되는 청소년 가을 교실에서 강사로 나서는 교수 및 연구원들을 만나 입시 준비에도 시간이 모자라는 청소년들에게 '지금 왜 철학을 이야기하는 지' 들어봤다.



“스스로 문제를 찾아 푸는 사고의 힘 길러주죠”

■ 철학 교사도 없는 것이 현실

“현재 인성교육과 입시교육으로 크게 나뉘는 한국 교육이 전인교육과 전문교육으로 변화해야 한다고 생각합니다. 이를 위해 꼭 필요한 과목이 철학입니다. 다른 나라에서는 철학 과목의 비중이 크지만 우리나라에는 과목은 물론 교사도 없는 실정이지요.”

청소년들에게 철학이 필요한 이유를 설명하는 박구용 교수의 말이다. 통합 논술이라는 명칭으로 과목 간 경계를 허무는 글쓰기를 요구하지만, 과연 다른 과목 교사들이 논술이나 철학에 대해 얼마나 이해하고 있는지는 의문이다. 학교나 학원에서 논술 수업을 받은 학생들이 비슷한 내용의 답안을 작성하는 것은 다양한 사고를 피하는 논술 본연의 목적에서 크게 어긋난다.

박 교수는 “남이 만들어 놓은 문제를 푸는 교육을 시키는 것이 문제”라며 “철학은 문제를 스스로 찾아서 풀 수 있도록 한다”고 말했다. 철학을 가르친다는 것은 그 과정에서 함께 고민해주고, 대화를 통해 문제 해결의 방법을 찾아보는 일이다.

“국가 비틀어 보기”를 주제로 강의하는 류도향(27·전남대 철학과 박사과정)씨는 “학생들에게 ‘좋아하는 것이 뭐냐’는 질문을 하면 2~3가지로

“철학은 전인·전문교육 위해 꼭 필요한 과목 자신의 생각을 정확하게 전달하는 연습 중요”

답이 한정될 만큼 획일적”이라며 “당연하다고 생각했던 것들에 ‘왜’라는 물음을 가지는 자세가 필요하다”고 말했다.

■ 중요한 것은 소통의 문제

철학입문서인 요슈타인 가야더의 ‘소피의 세계’(현암사)를 교재로 사용 중인 박해용(57·송실대 겸임교수) 연구원은 “철학을 가르친다는 말은 딱 들어맞지 않는 것 같다”며 “몇 가지 주제를 두고 서로의 생각을 표현하고 이해하는 과정”이라고 말했다.

박 연구원은 처음 강의를 들으러 오는 학생들의 공통점은 대개 수줍어 하고, 자기 생각을 잘 표현하지 못하는 것이지만 수업이 진행될수록 나아지는 것을 느낄 수 있다고 말한다.

“자신의 생각을 남에게 의미한 대로 전달하는 연습을 하게 됩니다. 그리고 정확하게 전달됐는

지를 꼭 확인하도록 하죠. 철학은 이 과정을 수월하게 해줍니다.”(박해용 원규원)

‘소크라테스와 함께 묻기’ 강의를 맡은 박정민(31·전남대 철학과 박사과정)씨는 “잘 사는 것이란 뭘까?”라는 물음을 던졌을 때 ‘벌 잘 지키는 것’, ‘남 돕는 것’ 등 뻔한 대답을 하던 학생들도 수업이 진행될수록 자신의 생각을 잘 표현하게 된다는 것을 느꼈다”며 “정확한 의미에서 강의를 한다기 보다 대화의 상대가 되어 소통을 유도한다는 것이 맞다”고 말했다.

■ 철학은 자유인 되기 위한 과정

“창의의 때 굉장히 우수한 중학교 2학년 학생이 있었어요. 자신의 의견을 갖는 것은 쉽지만 그 이유를 설명하는 것은 어려운데, 그 학생은 그것이 가능했죠. ‘발전 가능성이 무궁무진하다’라는 느낌을 받았죠.”(박구용 소장)

박 소장은 “우리 학생들이 유연한 사고를 하지 못하는 것은 ‘이것 하지 마라, 저것도 하지 마라’는 식의 교육을 주로 받아왔기 때문”이라며 “근거 없고 이유도 없는 열등의식을 갖게 되는 것이 문제”라고 꼬집었다. 대학에서 흥청망청 시간을 보내고 잘 적응하지 못하는 것은 이 때문이라고 설명했다.

철학적 사유가 가능한 학생들은 대학에 갔을 때 자신의 길을 어렵지 않게 선택하게 된다는 것이 강사진들의 생각이다. 자신의 전공을 선택하고 학문을 이어나갈 수 있는 기본적인 소양을 마련하게 된다는 것이다.

청소년들의 철학적 사유를 위해 어른들은 무슨 일을 할 수 있을까, 박 연구원은 “학생들과 토론을 하더라도 신문의 심층 기사나 사설, 칼럼 등 텍스트를 두고 현실과의 경계에서 실천해야 한다”며 “텍스트 없는 토론은 공허한 말놀음이 될 수 있기 때문”이라고 말했다.

박 소장은 “어른들이 아이들과 소통하기 위해서는 자신의 지위와 역할을 잠시 잊어야 한다”며 “‘아빠가~’로 시작하는 말은 이미 소통을 가장한 명령이 될 수 있기 때문에 ‘내가~’라는 단어를 사용하는 자세가 필요하다”고 조언했다.

/정성필기자 camus@kwangju.co.kr

2007 가을 청소년 철학교실에 강사로 참여하는 류도향, 박구용, 박해용, 박정민(왼쪽부터)씨가 전남대 연구실에 모여 이야기를 나누고 있다. /내명주기자 mjna@kwangju.co.kr

13일부터 8~10주간 전남대서 가을 청소년 철학교실

전남대 BK21 연대와 소통을 위한 철학교육사업단과 철학연구교육센터는 오는 13일부터 8~10주 동안 '2007 가을 청소년 철학교실'을 운영한다.

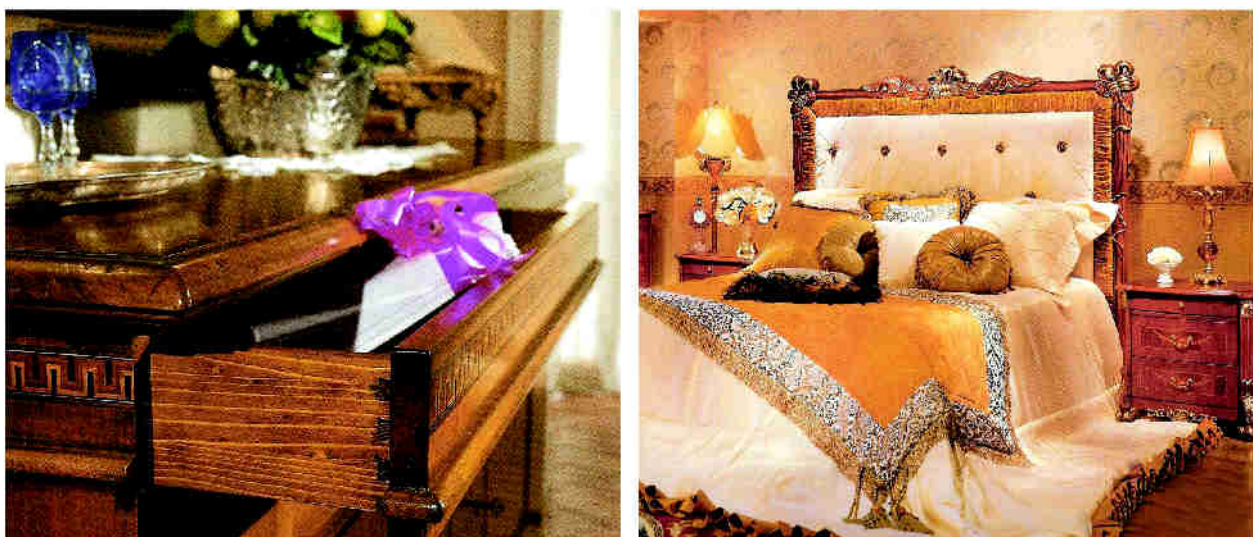
지난 2004년 겨울부터 3년째 이어지고 있는 '철학교실'은 매년 4차례에 걸쳐 중·고등학교 및 교사, 학부모 등을 대상으로 진행돼 오고 있다.

이번에는 ▲고전의 안/바깥(우리 시대의 동양철학), '소크라테스와 함께 묻기', '국가 비틀어 보기' ▲철학을 통해 생각하기 ▲청소년 논리·논술 교실 등 3개의 큰 주제로 나뉘어 모두 5개의 강의를 준비했다.

강의는 평일 저녁 시간대(오후 7시)에 전남대 인문대 강의실에서 두 시간씩 진행되며, 강의 별로 10~20명 내외로 접수를 받는다. 수강료는 강의 당 4만~5만원이며, 교재와 수업 내용 등 자세한 사항은 홈페이지(cafe.naver.com/youthphilo)나 전화(010-3701-8664)로 문의하면 된다. /정성필기자 camus@kwangju.co.kr

이태리가구 전문점

앤티크 · 클래식



최고급 이태리 소파, 침대, 식탁을 동남아산 가격으로 판매 합니다 한번도 이태리가구를 사용하지 않으신 분들은 중국가구를 명품으로 알고 있습니다. 가격 때문에 망설이신 고객께 진실한 가격으로 행사기간만 모십니다. (9월 신상품 포함. 9월30일 까지)

광주광역시 동구 장동로터리(구도청옆) 062)226-7567

www.홍스페이스.kr

대인부동산컨설팅

☎ 011-625-0510 (쌍촌동 한국병원 옆)

식당, 입식, 찻집, 레스토랑, 고기전문점 적합

- 1층 50평 임대
1층 30평 임대
- 봉선동 한국아파트 정문앞

화원임대 (1층 25평 봉선동 화원회복지자)

- 봉선동 최고오지 (쌍용-한국아파트 정문앞)
최고의 주거지역
초·중·고 인접

화원 임대
- 봉선동 쌍용-한국아파트 입구
대도변 사거리교차
5층 103평 보이 월185만
최고 인테리어 시설 비품 포함

토지매매
- 광산구 산정동 하남택지지구뒀면 - 앞750평 평당75만원(자연녹지)
8m도로접 6차선계획도로접
수원택지지구 D블럭 근린생활지역 - 대70평 평당 650만

상가건물매매
- 봉선동 쌍용아파트 정문앞 - 대지 140평, 건물 200평, 매대가 11억5천(용자4억) 신축건물

모텔매매
- 여수시 하동 비닷길 앞 - 대지370평 건물 560평 객실 42 용자15억 매대가 25억 월매출 4천만 이상

금보부동산컨설팅

☎ (대)261-8949 ☎ 011-602-2233 (산수동 543-51(두암타운입구 삼거리))

토지매매

1.부지 인형동 관리리 정장길입구면적 15,000㎡ 노안정원, 골프연습장 매대가 100만
2.부지 산수동 1동구내에 면적 80㎡ 매대가 1500만
3.부지 광산구 산정동 하남택지지구 100㎡ 매대가 1500만
4.부지 광산구 산정동 하남택지지구 100㎡ 매대가 1500만
5.부지 광산구 산정동 하남택지지구 100㎡ 매대가 1500만
6.부지 광산구 산정동 하남택지지구 100㎡ 매대가 1500만
7.부지 광산구 산정동 하남택지지구 100㎡ 매대가 1500만
8.부지 광산구 산정동 하남택지지구 100㎡ 매대가 1500만
9.부지 광산구 산정동 하남택지지구 100㎡ 매대가 1500만
10.부지 광산구 산정동 하남택지지구 100㎡ 매대가 1500만

건물매매

1.부지 광산구 산정동 하남택지지구 100㎡ 매대가 1500만
2.부지 광산구 산정동 하남택지지구 100㎡ 매대가 1500만
3.부지 광산구 산정동 하남택지지구 100㎡ 매대가 1500만
4.부지 광산구 산정동 하남택지지구 100㎡ 매대가 1500만
5.부지 광산구 산정동 하남택지지구 100㎡ 매대가 1500만
6.부지 광산구 산정동 하남택지지구 100㎡ 매대가 1500만
7.부지 광산구 산정동 하남택지지구 100㎡ 매대가 1500만
8.부지 광산구 산정동 하남택지지구 100㎡ 매대가 1500만
9.부지 광산구 산정동 하남택지지구 100㎡ 매대가 1500만
10.부지 광산구 산정동 하남택지지구 100㎡ 매대가 1500만

고시원매매

1.부지 광산구 산정동 하남택지지구 100㎡ 매대가 1500만
2.부지 광산구 산정동 하남택지지구 100㎡ 매대가 1500만
3.부지 광산구 산정동 하남택지지구 100㎡ 매대가 1500만
4.부지 광산구 산정동 하남택지지구 100㎡ 매대가 1500만
5.부지 광산구 산정동 하남택지지구 100㎡ 매대가 1500만
6.부지 광산구 산정동 하남택지지구 100㎡ 매대가 1500만
7.부지 광산구 산정동 하남택지지구 100㎡ 매대가 1500만
8.부지 광산구 산정동 하남택지지구 100㎡ 매대가 1500만
9.부지 광산구 산정동 하남택지지구 100㎡ 매대가 1500만
10.부지 광산구 산정동 하남택지지구 100㎡ 매대가 1500만

주유소매매

1.부지 광산구 산정동 하남택지지구 100㎡ 매대가 1500만
2.부지 광산구 산정동 하남택지지구 100㎡ 매대가 1500만
3.부지 광산구 산정동 하남택지지구 100㎡ 매대가 1500만
4.부지 광산구 산정동 하남택지지구 100㎡ 매대가 1500만
5.부지 광산구 산정동 하남택지지구 100㎡ 매대가 1500만
6.부지 광산구 산정동 하남택지지구 100㎡ 매대가 1500만
7.부지 광산구 산정동 하남택지지구 100㎡ 매대가 1500만
8.부지 광산구 산정동 하남택지지구 100㎡ 매대가 1500만
9.부지 광산구 산정동 하남택지지구 100㎡ 매대가 1500만
10.부지 광산구 산정동 하남택지지구 100㎡ 매대가 1500만

법원경매 전문회사

- 앞서가는 사람들 - (주)옥션코리아

(법원경매매입장장) 상담전화 : (082) 222-8446

성공적 파트너 / (주) 옥션코리아 무료상담

관내/지역/전문상담
대표이사 011-666-8446

모텔/원룸 상담
대표이사 011-666-8446

상가주택/주택

공장

입야/농지

아파트

부동산/주택/주택/주택

부동산/주택/주택/주택